

## MÁQUINA DE COSTURA COLUNA ELETRONICA P/ CALÇADO 2 AGULHAS TRANSP. TRIPLO - DIGITAL

MODELO: **JK-S7-92-T**



### INDICAÇÃO

Costurar calçados de couro de alta qualidade, calçados esportivos, malas, bolsas, luvas, produtos de couro, como roupas, chapéus etc.



Ajuste a pressão do rolo com rapidez e precisão usando um parafuso localizado na parte superior da máquina.



Botão para alterar rapidamente o comprimento do ponto.

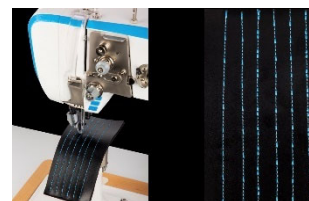
### BENEFÍCIOS:



**Tela Sensível ao Toque** de 5 polegadas é fácil de usar e permite alterar a velocidade, o comprimento do ponto, os modos de costura e outros parâmetros.

### Padrões De Costura

Crie pontos ornamentais programando diferentes comprimentos de pontos e repetições de pontos.



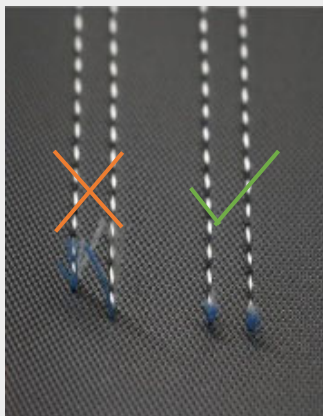
### Volante com Auto-Resfriamento

A estrutura do volante funciona como um ventilador capaz de manter os componentes internos em cerca de 4 graus a menos que outras máquinas, prolongando a vida útil da máquina.

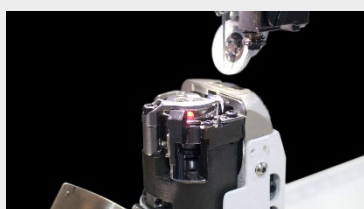
### Guia Dobrável

Garante a mesma distância das costuras, também evita que a linha se solte durante o ponto apertado,





**Cortador de linha** preciso, graças ao seu novo design, o fio é cortado em apenas 3 mm para que você não precise cortá-lo manualmente, economizando tempo e dinheiro.



## OPCIONAL

### Detecção De Fim De Bobina

Detecção automática de sobra de linha inferior a 30cm na bobina, parada automática para troca de bobina, mantém a qualidade do tecido sem perfurá-lo.

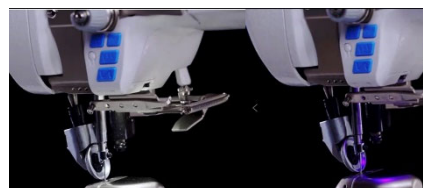


## Alta Capacidade De Perfuração

Ele pode penetrar em mais de 110 camadas de papel A4, e os tecidos ultrapesados dos sapatos de trabalho podem ser facilmente costurados.

## Luz Ultravioleta

Além da luz regulável com vários tons e intensidades, adicionamos luz ultravioleta para aumentar a visibilidade da linha desenhada da costura.



## MOTORES DE PASSO



Além do motor do eixo principal, a máquina possui outros 3 motores de passo: um na barra de agulha para a alimentação da agulha e os outros dois independentes no rodízio aos quais o diferencial pode ser ajustado. Tudo isso permite uma costura mais precisa, rápida e silenciosa.

Especificações	
Tipo de Costura	Reta
Tipo de Ponto	Fixo (301)
Altura do Calcador	12 mm
Categoria de Materiais	Pesados
Tipo de Transporte	Triplo
Quantidade de Agulhas	2
Tipo de Agulha	DPx5 9-23#
Tipo da Base	Cilíndrica (Coluna)
Tipo da Lançadeira	Standart - Rotativa
Quantidade de Linhas	4
Regulagem do Ponto	Painel
Lubrificação	Automática
Motor Servo Direct Drive	750 Watts
Velocidade Máxima	2500 RPM