

MÁQUINA DE COSTURA INDUSTRIAL FLATSEAMER

MODELO: MJ62TX-452-02H1-DSV-AT-AW

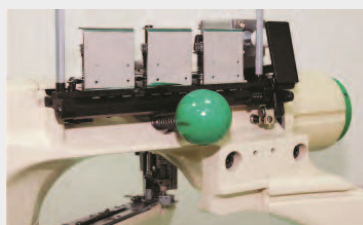


INDICAÇÃO

União de dois tecidos com refilador e sobreposição para melhor acabamento e menor atrito com o corpo. Utilizada em artigos como: Linha Fitnnes, Cuecas, entre outras.

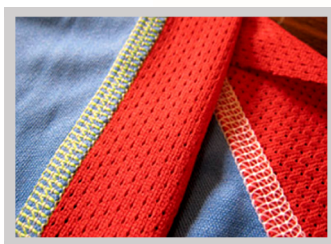
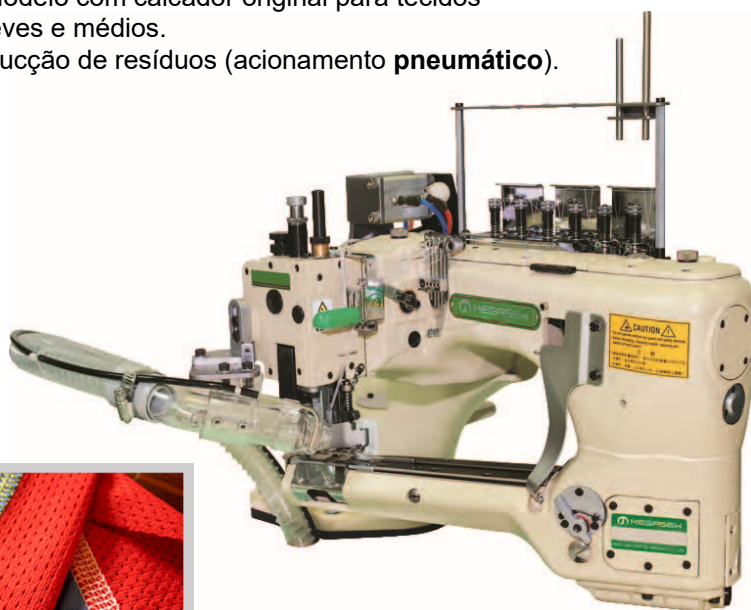


Regulagem **Tripla** do Diferencial do Transporte: Ajuste para vários tipos de tecidos, melhorando a qualidade da costura.



Volante auxiliar de fácil acesso

- Regulagem **Tripla** do Diferencial do Transporte.
- Circunferência da Base 150mm
- Lâmpada Led Original.
- Levantador de calcador automático através de pedal único sem necessidade de pedal auxiliar com acionamento **pneumático**.
- Motor Direct Drive 550w / 220v
- Protetor de vista para maior segurança da costureira evitando acidentes e afastamentos.
- Lubrificação Automática – com microlubrificação na parte inferior (evita manchas de óleo).
- Facas para refilar o tecido na parte frontal do Calcador melhorando o acabamento da costura para união de tecidos sem emendas grosseiras.
- Modelo com calcador original para tecidos leves e médios.
- Sucção de resíduos (acionamento **pneumático**).



ESPECIFICAÇÕES

Tipo de Costura	Cobertura	Bitola	5,2 mm
Ponto	Corrente	Altura do Calcador	6mm
Motor	Direct Drive Eletrônico	Categoria de Tecidos	Leves e médios
Velocidade	4000 rpm	Lubrificação	Automática
Nº de Agulhas	4	Base	Cilíndrica
Nº de Linhas	6	Tamanho do ponto	1.6 a 2.5mm
Tipo de agulha	FLX118GCSX4# 11 (#14)	Regulagem Tamanho do Ponto	Botão