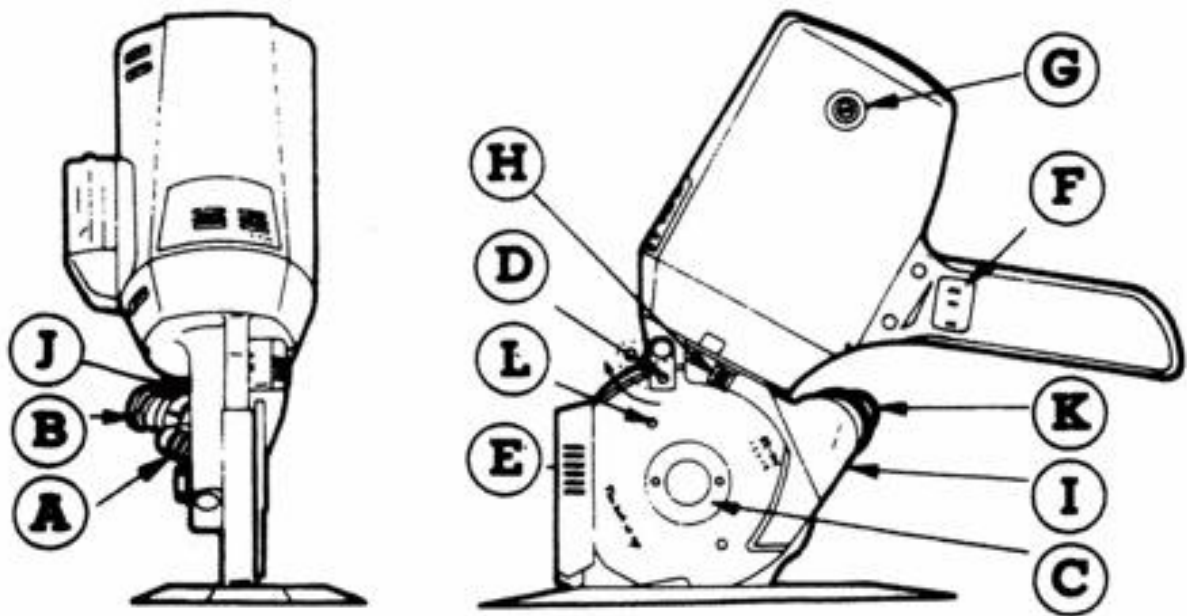




MANUAL DE INSTRUÇÃO E LISTA DE PEÇAS



CUIDADOS NA OPERAÇÃO E LUBRIFICAÇÃO MODELO – NS 100H



ESPECIFICAÇÕES

Tamanho da Faca: 100mm

Formato da Faca: Octagonal

Capacidade de Corte: 25mm – 1”

Peso: 2.9kg

Tensão: Monofásico 100-120V ou 220-240V (Consulte a tensão do seu equipamento antes de utilizá-lo)

Potência: 100W

MANUAL DE INSTRUÇÃO

Antes de cortar conecte o código do acessório à máquina e afie o fio da faca empurrando o interruptor de retificação de projeção com mola (B) por diversas vezes.

CHECAGEM (Libere os plugues de conexão)

- A. Graxa
 1. A cada 50 horas: Coloque uma pequena quantidade de graxa no copo de graxa e feche a tampa (A).
 2. A cada 150 horas: Solte a tampa (A) e abasteça com graxa.
- B. Lubrificação

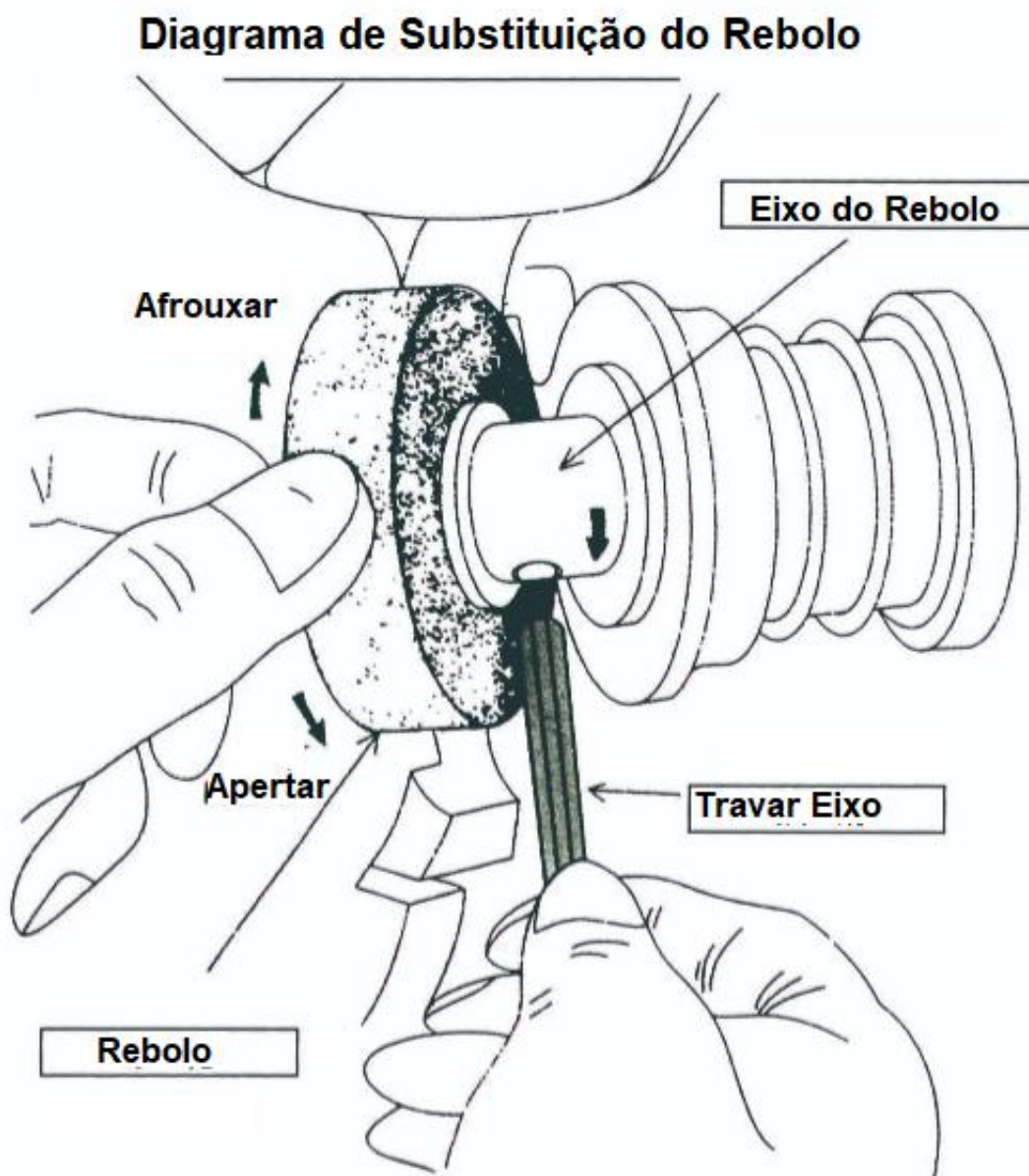
A cada 10-20 horas: Abasteça com óleo o reservatório da faca (D) até que o óleo entre em contato com a superfície da faca.
- C. Ajuste do Re-afiador

Enquanto o rebolo se desgasta. Afrouxe a porca limitadora do braço do reafiador (J) e retifique a posição do reafiador para que ao rebolo mantenha o contato adequado com a superfície da faca.
- D. Substituindo o Rebolo
 - Veja o Guia de Substituição do Rebolo.
- E. Substituindo a Faca
 1. Remova o protetor da faca (E) e para cima na direção superior.
 2. Puxe a mola de lubrificação da faca (D) e gire no corretamente no ângulo indicado pela seta.
 3. Remova a placa/chapa de proteção (i) liberando a porca travante.
 4. Remova a porca travante (C) girando para esquerda utilizando a chave que acompanha a máquina. (Se a faca girar também com a porca travante, trave a faca na configuração padrão, inserindo uma trava no eixo no furo da faca (L). O correspondente furo para a trava da faca é também é fornecido no acessório.
 5. Remova a Faca
 6. Certifique-se da parte frontal da faca quando recoloca-lá.
Este lado é marcado na parte frontal da faca.
 7. Ajuste a posição do rebolo (K) após cada substituição da faca.
- F. Substitua a escova de carvão
 1. Muita tecelagem da escova de carvão irá causar problemas no motor. A escova de carvão deve ser substituída quando desgastar até 5-6mm.
 2. Tampa da escova do carvão (G) é substituída ao girar para esquerda com a chave.
 3. Sempre substitua as escovas de carvão da direita e esquerda simultaneamente.
 4. Tenha certeza de segurar a parte metálica da escova. Mantenha os dedos longe do carvão.

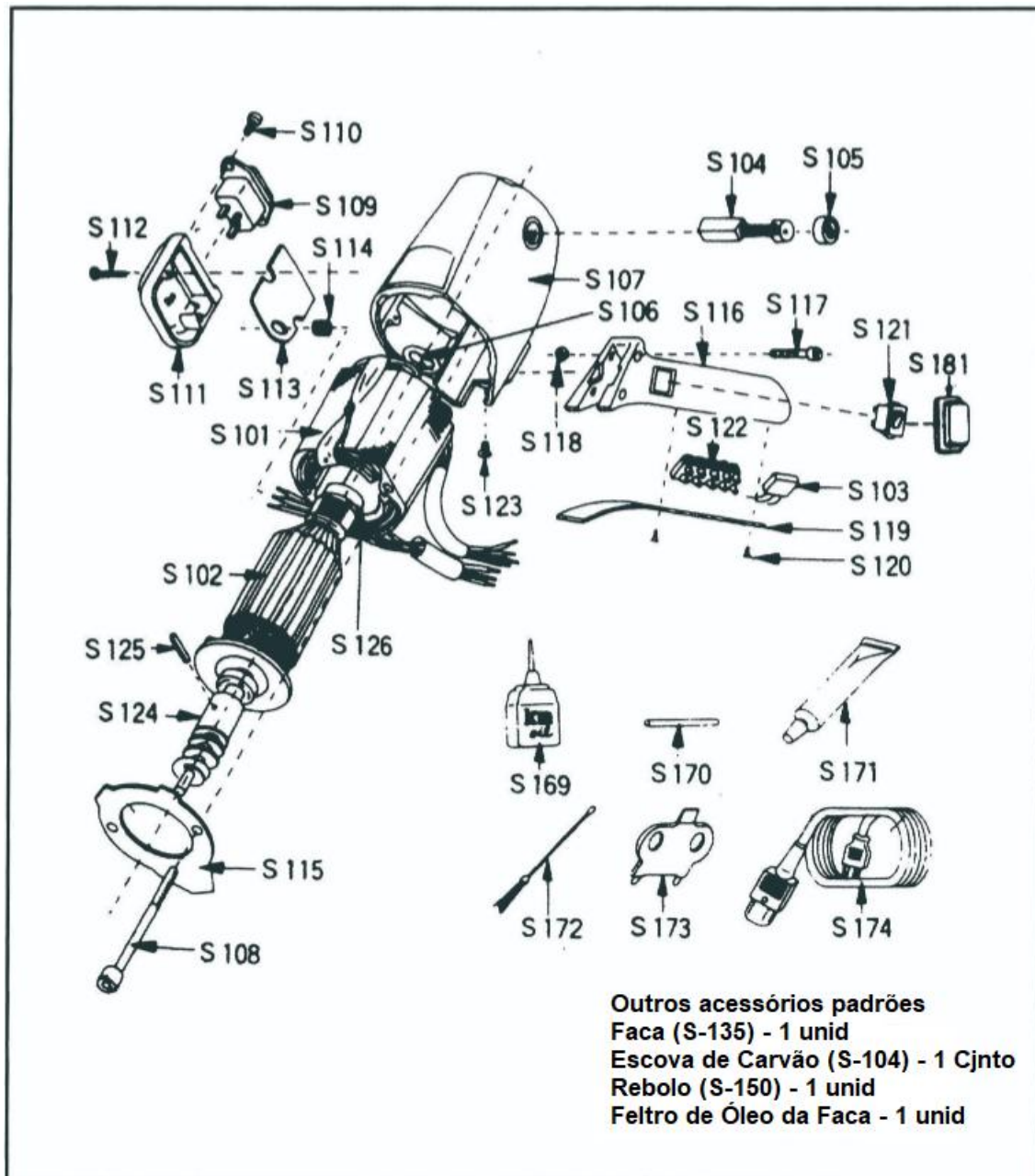
CUIDADO

1. Para finalidade de segurança mantenha o pretor da faca (E) na posição máxima inferior enquanto a máquina não estiver sendo utilizada. Além disso, mantenha o protetor mais fechado possível quando estiver utilizando o equipamento para o corte.
2. Conecte o fio do aterramento para segurança.

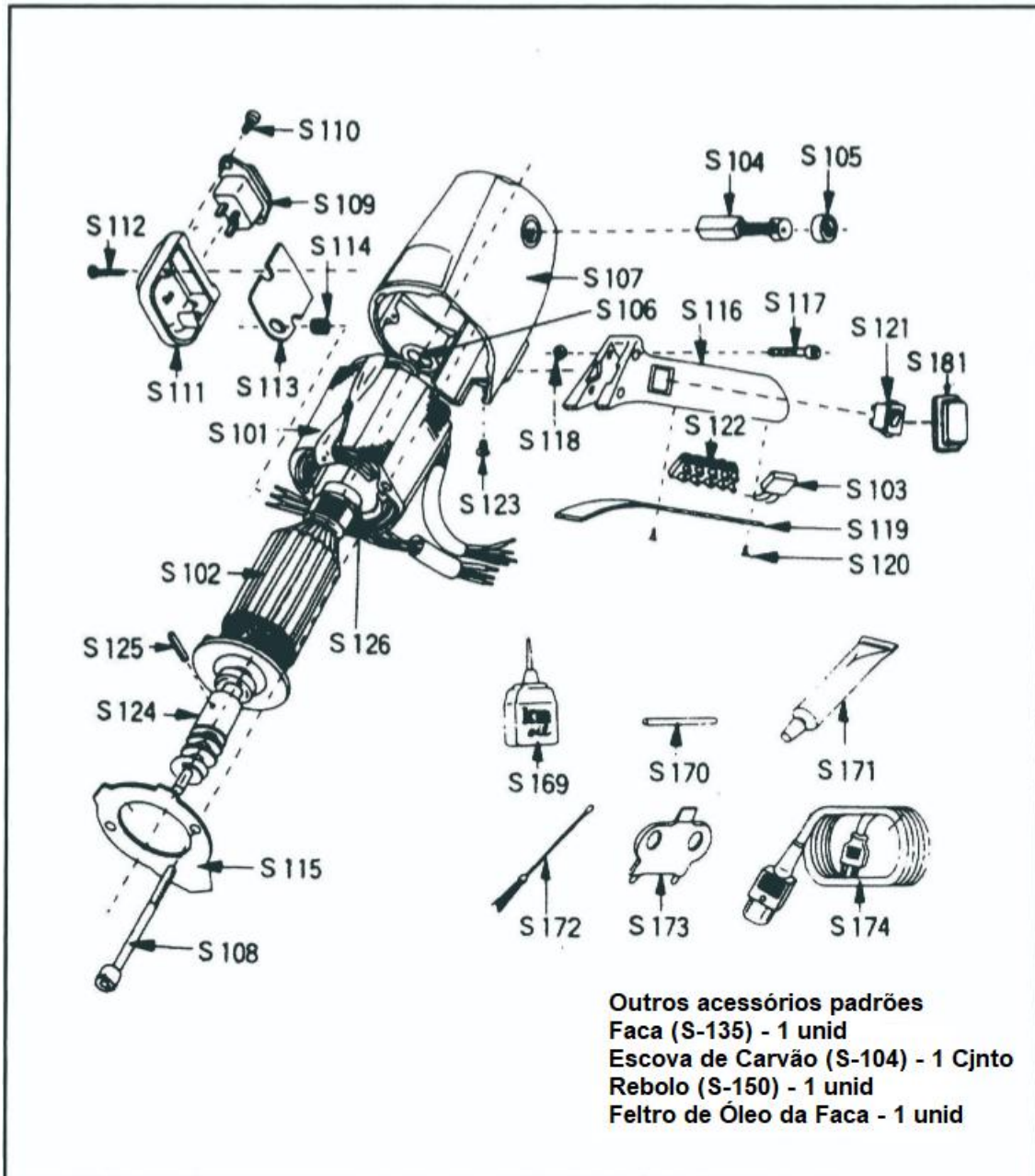
GUIA DE SUBSTITUIÇÃO DO REBOLO



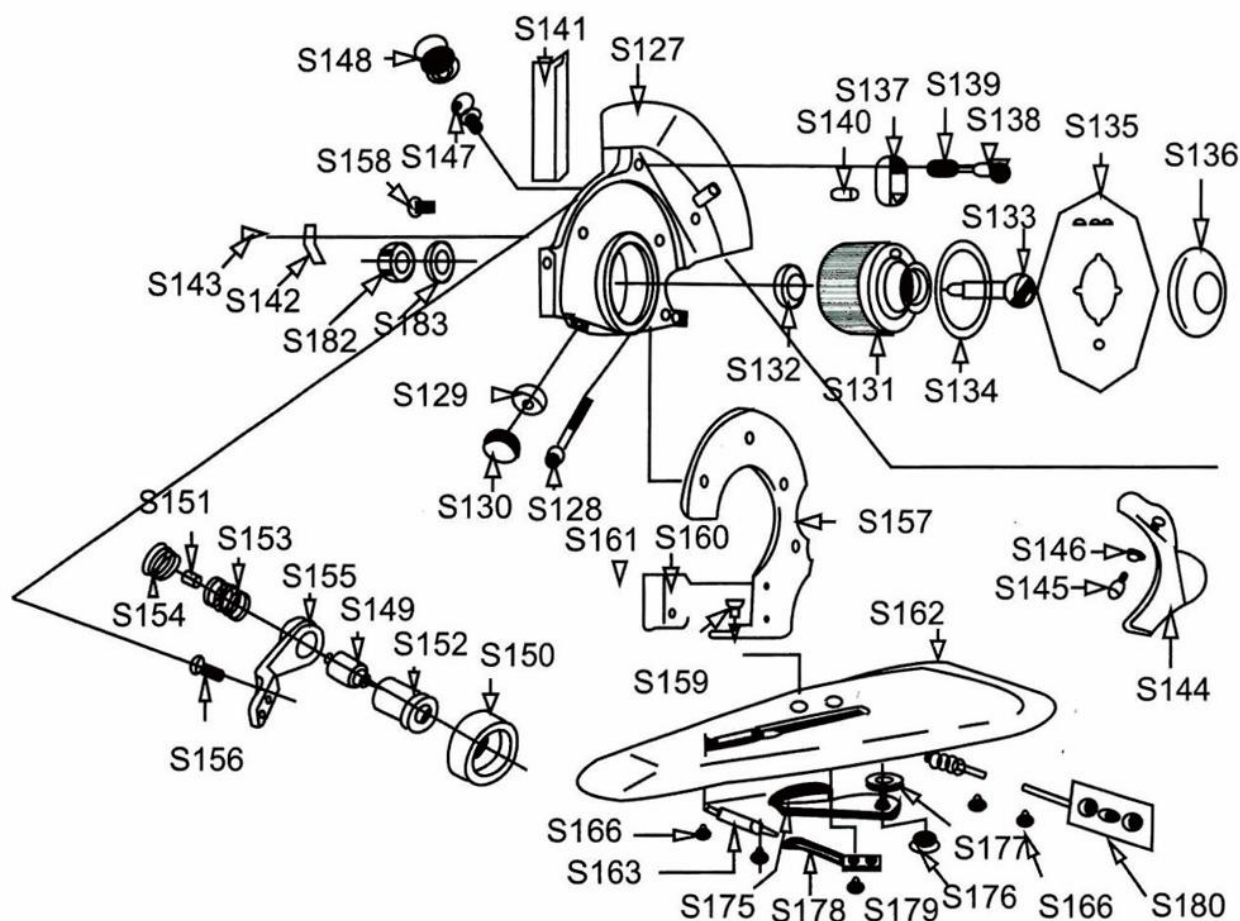
GUIA DE SUBSTITUIÇÃO DO REBOLO



MONTAGEM PADRÃO DA BASE



MONTAGEM PADRÃO DA BASE



Nº PEÇA	NOME DA PEÇA	PART NAME
S-101	Estator	Stator
S-102	Rotor	Rotor
S-103	Condensador	Condenser
S-104	Escova de carvão	Carbon Brush
S-105	Tampa para Escova de Carvão	Cap for Carbon Brush
S-106	Limpador de Ondas	Wave Washer
S-107	Tampa do motor	Motor Cover
S-108	Parafuso para Estator	Screw for Stator
S-109	Terminal	Terminal
S-110	Parafuso para Terminal	Screw for Terminal
S-111	Tampa Caixa Terminal	Terminal Box

Nº PEÇA	NOME DA PEÇA	PART NAME
S-112	Parafuso para Terminal Lateral	Screw for T. Box
S-113	Chapa da Terminal Lateral	Terminal Plate
S-114	Buchas de borracha	Rubber Bushing
S-115	Guia do Ar	Air guide
S-116	Alça do driver	Driver Handle
S-117	Parafuso para Alça	Screw for Handle
S-118	Porca para Alça	Nut for Handle
S-119	Tampa para Alça	Cover for Handle
S-120	Parafuso para Tampa	Screw for Cover
S-121	Interruptor	Switch
S-122	Terminal de Conexão	Connecting Terminal
S-123	Parafuso para Aterramento	Screw for Earth
S-124	Engrenagem de acionamento	Drive Gear
S-125	Pino de rolo	Roll Pin
S-126	Rolamento	Bearing
S-127	Caixa das engrenagens	Gear Box
S-128	Parafuso para caixa das engrenagens	Screw for Gear Box
S-129	Engrenagem Metal de acionamento	Drive Gear Metal
S-130	Tampa de Metal	Cover for Metal
S-131	Engrenagem da faca	Knife Gear
S-132	Limpador para Engrenagens	Washer for Gear
S-133	Parafuso para Engrenagem	Screw for Gear
S-134	Anel para Engrenagem	Ring for Gear
S-135	Faca (8 lados) * Redondo (Opcional)	Knife (8-sided) * Round (Option)
S-136	Porca de trava para faca	Lock Nut for Knife
S-137	Lubrificador das facas	Knife Oiler
S-138	Parafuso para Lubrificador	Screw for Oiler
S-139	Mola para Lubrificador	Spring for Oiler
S-140	Feltro de Óleo	Oil Felt
S-141	Protetor da faca	Knife Guard
S-142	Mola do Protetor	Spring for Guard
S-143	Parafuso da Mola	Screw for Spring
S-144	Chapa de Segurança	Safety Plate
S-145	Parafuso para Chapa	Screw for Plate
S-146	Limpador de molas para Chapa	Spring Washer for Plate

Nº PEÇA	NOME DA PEÇA	PART NAME
S-147	Copo de Graxa	Grease Cup
S-148	Tampa para Copo de Graxa	Cap for Grease Cup
S-149	Eixo do Rebolo	Grinder Shaft
S-150	Rebolo	Emery Wheel
S-151	Mola do Rebolo	Grinder Spring
S-152	Anel do Rebolo	Grinder Collar
S-153	Mola do Anel	Spring for Collar
S-154	Dispositivo de Afiamento	Sharpening Switch
S-155	Braço do Rebolo	Grinder Arm
S-156	Parafuso para Braço de Esmerilhadeira	Screw for Grinder Arm
S-157	Padrão	Standard
S-158	Parafuso para padrão (Superior)	Screw for Standard (Upside)
S-159	Parafuso para padrão (Inferior)	Screw for Standard (Bottom)
S-160	Chapa Guia	Guide Plate
S-161	Parafuso para Chapa Guia	Screw for Guide Plate
S-162	Chapa de base	Base Plate
S-163	Rolo Dianteiro	Front Roller
S-164	Eixo do rolo (frontal)	Roller Shaft (Front)
S-165	Eixo do rolo (traseiro)	Roller Shaft (Rear)
S-166	Parafuso para eixo do rolo	Screw for Roller Shaft
S-169	Lubrificador	Oiler
S-170	Lock Shaft	Lock Shaft
S-171	Graxa	Grease
S-172	Escova de Limpeza	Cleaning Brush
S-173	Chave	Wrench
S-174	Cabo Completo com o terra	Code Complete with Earth
S-175	Lâmina Inferior	Lower Blade
S-176	Parafuso para lâmina inferior	Screw for Lower Blade
S-177	Limpador para Lâmina Inferior	Washer for Lower Blade
S-178	Mola de pressão para lâmina inferior	Pressure Spring for Lower Blade
S-179	Parafuso para Mola de Pressão	Screw for Pressure Spring
S-180	Conjunto de rolos traseiros	Rear Roller Set
S-181	Tampa do interruptor	Switch Cap
S-182	Porca para parafuso da engrenagem da faca	Nut for Knife Gear Screw
S-183	Limpador para Parafuso de Engrenagem de Faca	Washer for Knife Gear Screw