

PARTS BOOK

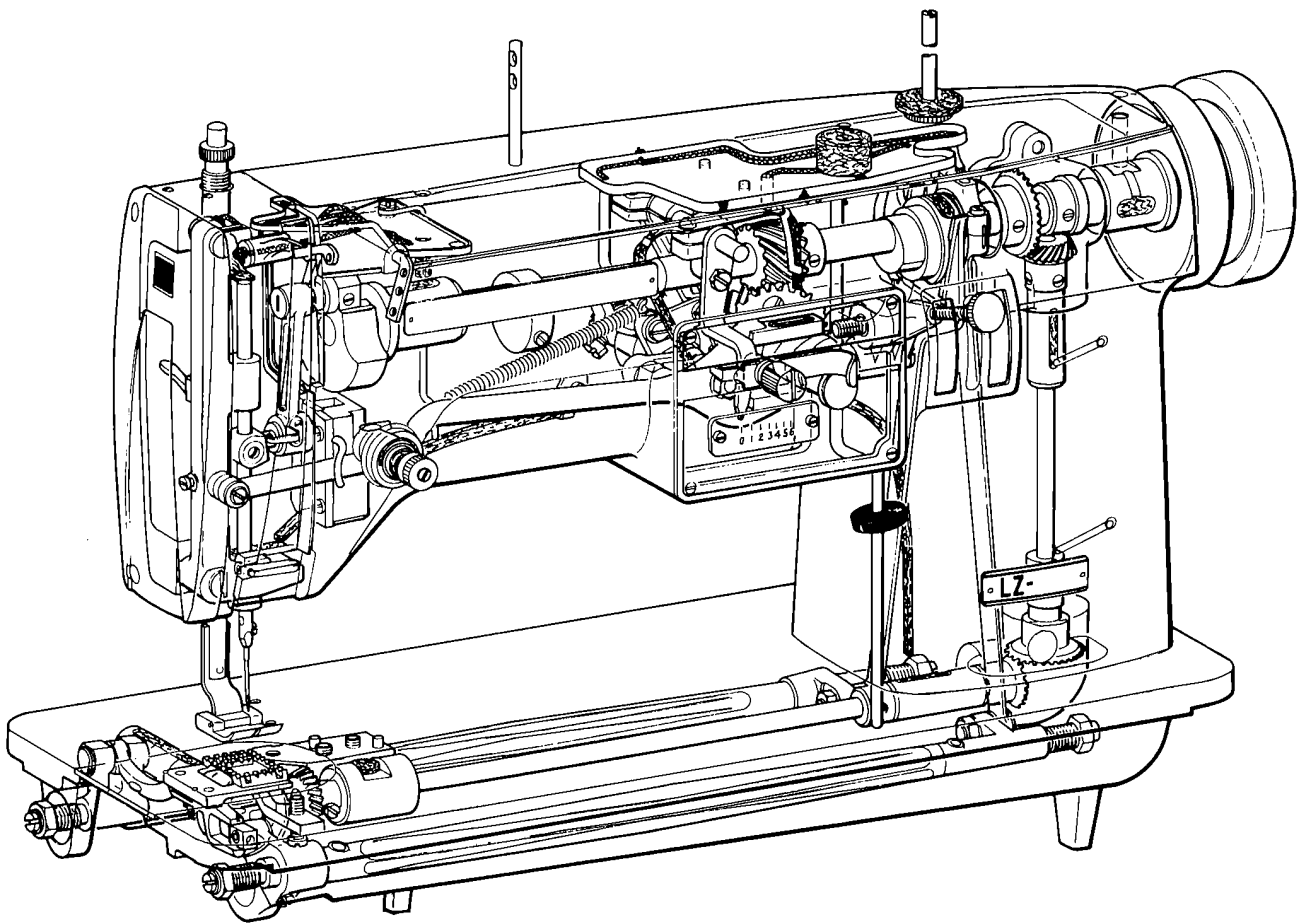
KLZ-371

HIGH SPEED, SINGLE NEEDLE,
EMBROIDERING INDUSTRIAL
SEWING MACHINES



PME-050701

SUNSTAR MACHINERY CO., LTD.



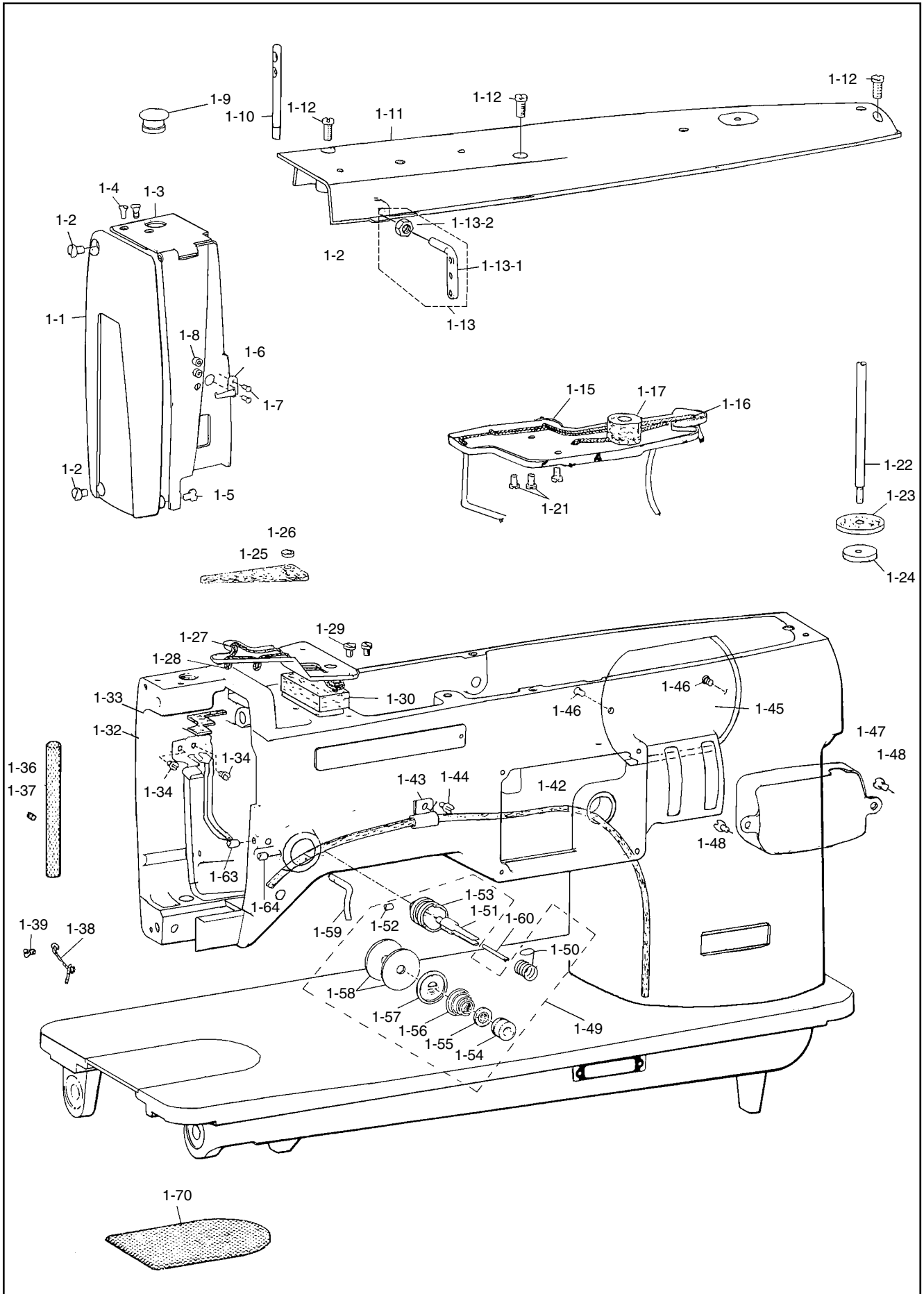
CONTENTS

목 차

1	<i>Frame & Miscellaneous Cover Components</i> 후레임 및 각종 외장 구성.....	4
2	<i>Main Shaft & Needle Bar Components</i> 주축 및 바늘대 구성	6
3	<i>Upright Shaft & Lower Shaft Components</i> 세운축 및 하축 구성	8
4	<i>Presser Foot & Feed & Knee Lifter Components (FOR KLZ-391)</i> 노루발 및 피이드 및 무릎 올림 구성	10
5	<i>Zigzag Regulator Components</i> 지그재그 조절 구성	12
6	<i>Knee Lifter & Oil Receiver Components</i> 무릎 올림 및 오일 공급 구성	14

Frame & Miscellaneous Cover Components

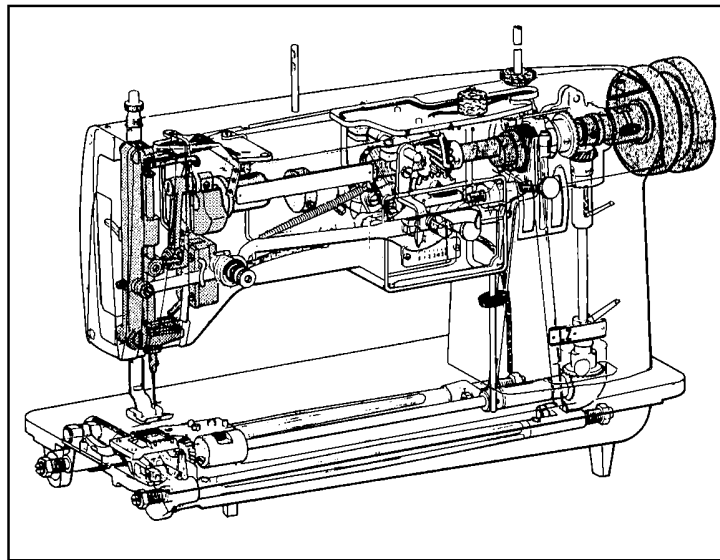
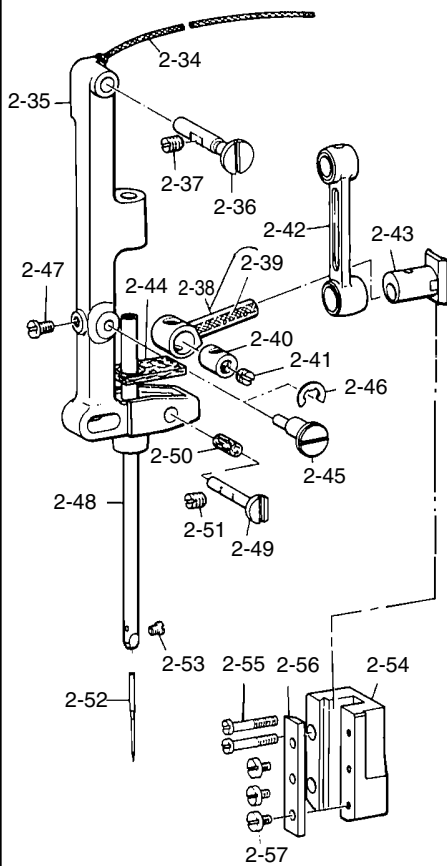
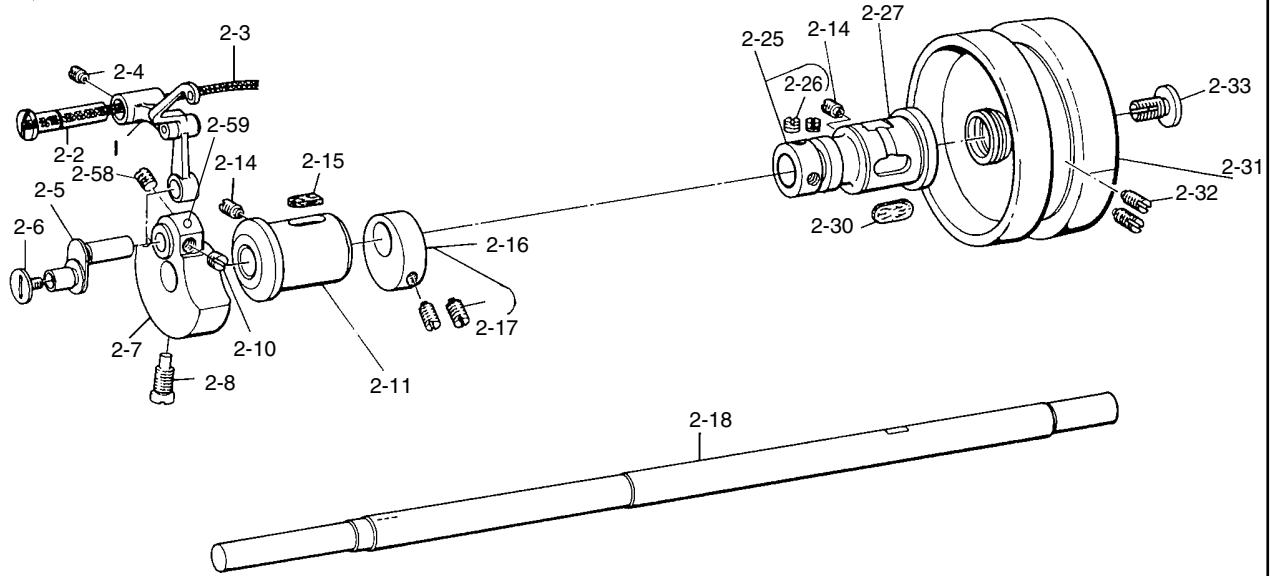
후레임 및 각종 외장 구성



Ref. No.	Parts No.	Note	Name of Parts	품 명	Q' ty	Assembly No.
1-1	01-004A-3710		Face Plate	면판	1	
1-2	SC-0158-3710		Screw (9/64" n=40)	면판휼나사 (9/64" n=40)	2	
1-3	01-006A-3710		Side Plate	면판측면 커버	1	
1-4	SC-0505-3710		Screw (9/64" n=40)	면판측면 커버 나사 (상) (9/64" n=40)	2	
1-5	SC-0365-3710		Screw (9/64" n=40)	면판측면 휼나사 (하) (9/64" n=40)	1	
1-6	01-009C-3710		Side Plate Thread Guide	면판 실겘이	1	
1-7	SC-0521-3710		Screw (3/32" n=56)	면판 실겘이 휼나사 (3/32" n=56)	2	
1-8	SN-0114-3710		Nut (3/32" n=56)	육각너트 (3/32" n=56)	2	
1-9	01-012R-3710		Rubber Plug (Large)	누름대 구멍마개	1	
1-10	01-013C-3710		Thread Guide Pin	실 안내봉	1	
1-11	01-014A-3710		Top Cover	윗뚜껑	1	
1-12	SC-0179-3710		Screw (11/64" n=40)	윗뚜껑 휼나사 (11/64" n=40)	3	
1-13	01-027A-1230		Three Hole Thread Eyelet	세구멍 실겘이 (組)	2	
1-13-1	01-015A-1230		Three Hole Thread Guide	세구멍 실겘이	1	
1-13-2	01-027C-1230		Nut For A-13-1	세구멍 실겘이 너트	1	
1-15	01-016A-3710		Arm Oil Tank Asm.	툽커버 유수판	1	
1-16	44-0000-1230		Oil Wick	오일심지	1	
1-17	01-017M-3710		Oil Wick	암 기름 탱크 헬트	1	
1-21	SC-0502-2302		Screw (9/64" n=40)	툽커버 유수판 휼나사 (9/64" n=40)	3	
1-22	01-019C-3710		Thread Spool Pin	실패겘이 (大)	1	
1-23	01-020M-3710		Spool Pin Cushion	실패꽃이 (大) 헬트	1	
1-24	01-021C-3710		Holder	실패꽃이 (大) 너트	1	
1-25	01-022M-3710		Oil Pad	면부 커버 헬트 (上)	1	
1-26	02-019W-1230		Gasket	상측 헬트 와셔	1	
1-27	01-024C-3710		Arm Oil Pad Cover	실채기유수판	1	
1-28	44-0000-1230		Oil Wick	오일심지	1	
1-29	SC-0365-3710		Screw (9/64" n=40)	실채기유수판 휼나사 (9/64" n=40)	2	
1-30	01-026M-3710		Oil Felt	면부 커버 헬트 (하)	1	
1-32	01-028C-3710		Oil Pad Holder Asm.	면판 급유판 (組)	1	
1-33	01-029M-3710		Oil Felt	면판 급유 헬트	(1)	
1-34	SC-0502-2302		Screw (9/64" n=40)	면판 급유판 휼나사 (9/64" n=40)	2	
1-36	01-030A-3710		Joint Rod For Attachment	고정봉	1	
1-37	SC-0542-1230		Screw (11/64" n=40)	가마축 부상 휼나사 (11/64" n=40)	1	
1-38	01-031C-3710		Frame Thread Guide Lower	암실겘이	1	
1-39	SC-0519-2302		Screw (9/64" n=40)	2302 마크 휼나사 (9/64" n=40)	1	
1-42	44-0000-1230		Oil Wick	오일 심지	1	
1-43	01-032C-3710		Oil Wick Holder	환류유심잡이	1	
1-44	SC-0502-2302		Screw (9/64" n=40)	면판 급유 휼나사 (9/64" n=40)	1	
1-45	01-033C-3710		Side Plate	윗뚜껑	1	
1-46	SC-0505-3710		Screw (9/64" n=40)	면판 측면 커버 휼나사(9/64" n=40)	2	
1-47	01-034C-3710		Helical Gear Cover	헬리컬 기어 케이스	1	
1-48	SC-0543-2302		Screw (11/64" n=40)	툽커버 힌지 고정나사 (11/64" n=40)	2	
1-49	40-001A-3710		Thread Tension Controller Asm.	실 조절장치 (組)	(1)	
1-50	40-111G-3710		Take Up Spring	뽕뽕 스프링	(1)	
1-51	40-404A-1230		Tension Post	실 조절장치 축	(1)	
1-52	40-604S-1230		Screw 9/64-40 L=5.5	실 조절장치 축 고정나사	(1)	
1-53	40-104A-1230		Tension Post Socket	실 조절장치 붓싱	(1)	
1-54	40-704C-1230		Tension Nut	실 조절장치 조절너트	(1)	
1-55	40-804W-1230		Tension Disc Stopper	실 조절장치 스톱퍼	(1)	
1-56	40-333G-123A		Tension Spring (A)	소라 스프링	(1)	
1-57	40-304A-1230		Tension Disc Holder	실 조절 스프링 받침	(1)	
1-58	40-204A-1230		Tension Disc	실 안내 접시	(1)	
1-59	40-002C-3710		Tension Post Thread Guide	실 조절장치 실겘이	1	
1-60	40-504A-1230		Tension Release Plunger	사조자 핀	1	
1-63	SC-0512-1230		Screw (11/64" n=40)	곡봉 실겘이 나사 (대) (11/64" n=40)	1	
1-64	SC-0104-5607		Screw (11/64" n=40)	곡봉 실겘이 나사 (소) (11/64" n=40)	1	
1-70	01-037A-3710		Throat Plate Asm.	휼판	1	

2

Main Shaft & Needle Bar Components 주축 및 바늘대 구성

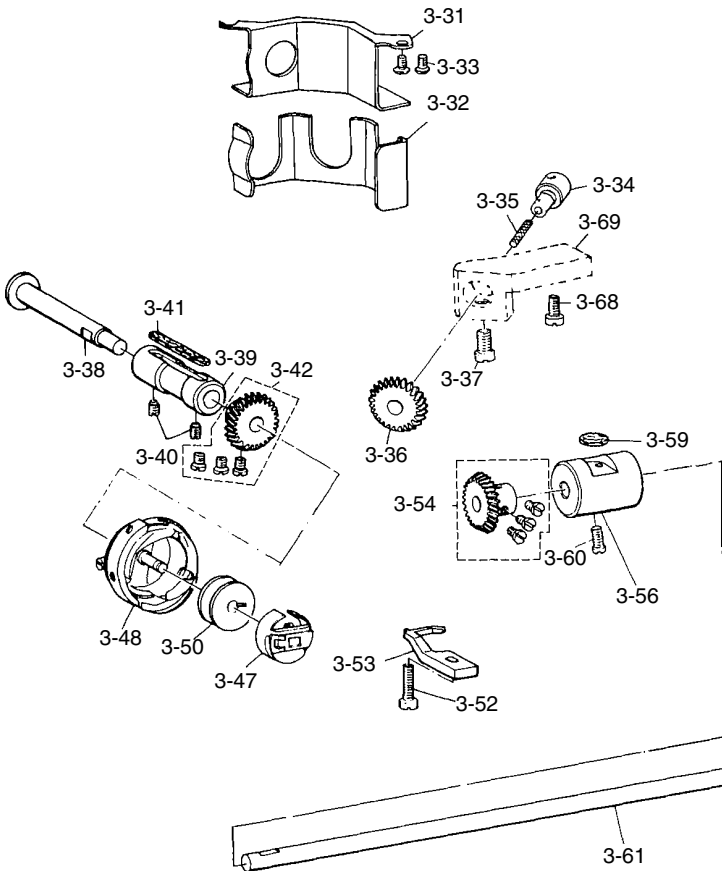
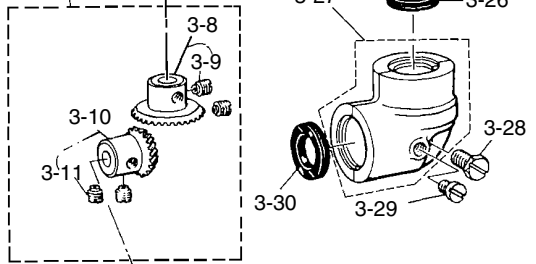
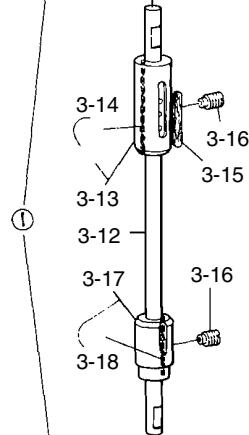
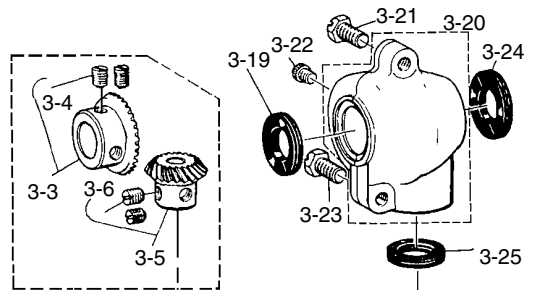
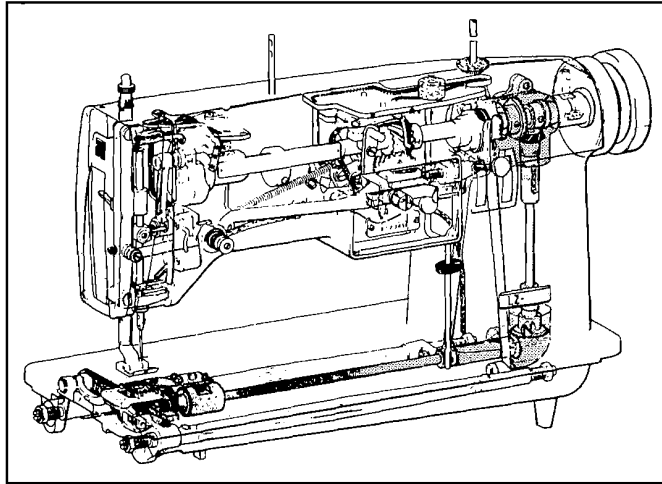


Ref. No.	Parts No.	Note	Name of Parts	품 명	Q' ty	Assembly No.
2-1	02-101A-3710		Thread Take-Up Lever Asm.	실채기	1	
2-2	02-002C-3710		Take-Up Lever Pin	실채기 힌지핀	1	
2-3	44-0000-1230		Oil Wick	오일 심지	1	
2-4	SC-0114-1230		Screw (15/64" n=28)	실채기 힌지핀 쥘나사 (15/64" n=28)	1	
2-5	02-502A-3710		Needle Bar Crank	바늘대 크랭크	1	
2-6	02-004S-3710		End Screw	바늘대 크랭크 록트 덮개나사	1	
2-7	GP-017553-00		Counterweight	링크 캠	1	
2-8	SC-0535-3710		Screw (9/32" n=28)	링크 쥘나사 (대) (9/32" n=28)	1	
2-10	SC-0129-7400		Screw (1/4" n=40)	기어나사 (중) (1/4" n=40)	1	
2-11	02-108A-3710		Main Shaft Bushing (Front)	상축 앞 붓싱	1	
2-14	SC-0507-1230		Screw (15/64" n=28)	상축 앞 붓싱 나사 (15/64" n=28)	2	
2-15	02-010M-3400		Oil Felt	상축 앞 붓싱 헬트	1	
2-16	02-111A-3710		Auxiliary Counterweight Asm.	바란스 링	1	
2-17	SC-0507-1230		Screw (15/64" n=28)	바란스 링 쥘나사 (15/64" n=28)	(2)	
2-18	02-112A-3710		Main Shaft	상축	1	
2-25	02-015A-3710		Thrust Collar Asm.	상축 카라B	1	
2-26	SC-A129-4515		Screw (1/4" n=40)	홈볼이 멈춤나사 (1/4" n=40)	(2)	
2-27	GP-008587-00		Main Shaft Bushing (Rear)	상축 뒷 붓싱	1	
2-30	02-015M-3710		Rear Bushing Oil Felt	상축 뒷 붓싱 헬트	1	
2-31	02-016A-3710		Hand Wheel	폴리 (조)	1	
2-32	SC-0508-1230		Screw (15/64" n=28)	폴리 고정나사 (15/64" n=28)	2	
2-33	SC-0188-1230		Screw (5/16" n=24)	폴리덮개나사 (5/16" n=24)	1	
2-34	44-0000-1230		Oil Wick	오일 심지	1	
2-35	04-001A-3710		Needle Bar Frame	바늘대 후레임	1	
2-36	04-002P-3710		Hinge Pin	후레임 안내핀 (상)	1	
2-37	SC-0114-1230		Screw (15/64" n=28)	바늘대 후레임 상 쥘나사 (15/64" n=28)	1	
2-38	04-103A-3710		Needle Bar Connection Asm.	바늘대 잡이	1	
2-39	44-0000-1230		Oil Wick	오일 심지	1	
2-40	04-104A-3710		Bushing	바늘대 잡이 붓싱	1	
2-41	SC-0110-1230		Screw (15/64" n=28)	바늘대 잡이 쥘나사 (15/64" n=28)	1	
2-42	GP-014779-00		Needle Bar Crank Connecting Rod (B)	크랭크 록트	1	
2-43	GP-014780-00		Eccentric Slider (B)	바늘대 잡이 안내 (K1049)	1	
2-44	04-007M-3710		Oil Pad	침봉 토대 헬트	1	
2-45	04-008A-3710		Eccentric Stud	바늘대 후레임 편심축	1	
2-46	04-009C-3710		E-Ring (Ø5)	E링 (Ø5)	1	
2-47	SC-0543-2302		Screw (11/64" n=40)	편심축 고정나사 (11/64" n=40)	1	
2-48	04-111A-3710		Needle Bar	바늘대	1	
2-49	04-012P-3710		Needle Bar Frame Guide Pin	바늘대 후레임 안내핀	1	
2-50	04-013M-3710		Oil Pad Roller	바늘대 후레임 급유 헬트	1	
2-51	SC-0114-1230		Screw (15/64" n=28)	실채기 힌지핀 나사 (15/64" n=28)	1	
2-52			Needle	바늘	1	
2-53	SC-A131-4522		Screw (1/8" n=44)	홈볼이 납작 작은나사 (1/8" n=44)	1	
2-54	04-114A-3710		Bracket (B)	바늘대 브라켓	1	
2-55	SC-0340-3710		Screw (9/64" n=40)	바늘대 브라켓 고정나사 (9/64" n=40)	2	
2-56	04-116A-3710		Position Plate	브라켓 안내판	1	
2-57	SC-0215-1230		Screw (9/64" n=40)	브라켓 안내판 쥘나사 (9/64" n=40)	3	
2-58	SC-0504-1230		Screw (1/4" n=40)	실채기 핀 고정 나사 (1/4" n=40)	1	
2-59	SC-0100-3710		Screw (9/32" n=28)	링크캠 쥘나사(소) (4/15)	1	

3

Upright Shaft & Lower Shaft Components

세운축 및 하축 구성



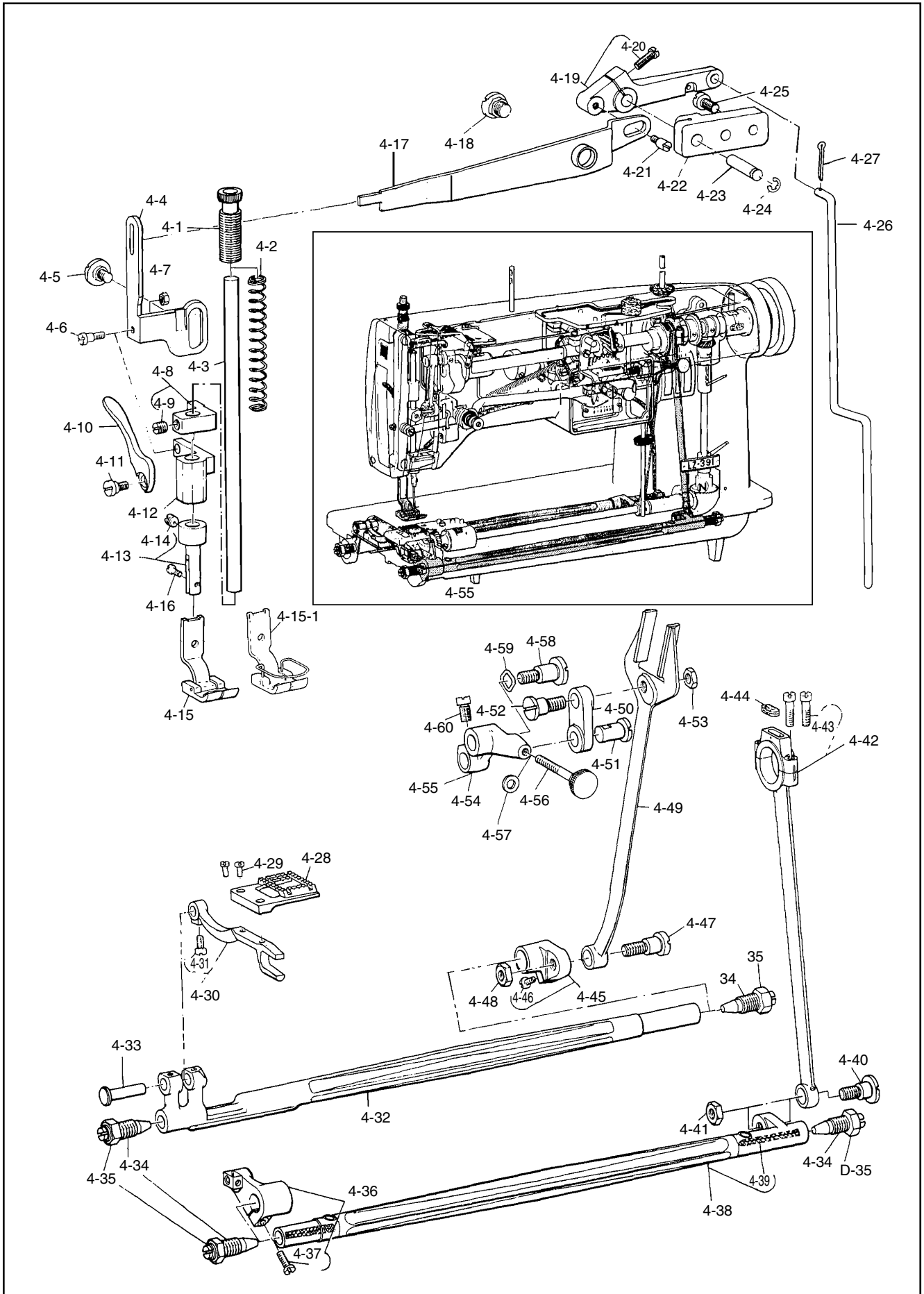


Ref. No.	Parts No.	Note	Name of Parts	품 명	Q' ty	Assembly No.
3-1	02-106A-1230		Gear Ass'y	기어 (조)	1	
3-3	02-211A-1230		Main Shaft Gear	상축기어	(1)	
3-4	SC-A129-4515		Screw (1/4" n=40)	홈볼이 멈춤나사 (1/4" n=40)	(2)	
3-5	02-212A-1230		Upright Shaft Upper Gear	입축 상기어	(1)	
3-6	SC-A129-4515		Screw (1/4" n=40)	홈볼이 멈춤나사 (1/4" n=40)	(2)	
3-8	02-213A-1230		Upright Shaft Lower Gear	입축 하기어	(1)	
3-9	SC-A129-4515		Screw (1/4" n=40)	홈볼이 멈춤나사 (1/4" n=40)	(2)	
3-10	02-214A-1230		Lower Shaft Gear	하축 뒷기어	(1)	
3-11	SC-A129-4515		Screw (1/4" n=40)	홈볼이 멈춤나사 (1/4" n=40)	(2)	
3-12	03-005A-3710		Upright Shaft	입축	1	
3-13	03-102A-3400		Upright Shaft Bushing (Upper)	입축 상 붓싱	1	
3-14	44-0000-1230		Oil Wick	오일 심지	1	
3-15	03-007M-3710		Felt	입축 상 붓싱 펠트	1	
3-16	SC-0507-1230		Screw (15/64" n=28)	입축 상 붓싱 고정나사 (15/64" n=28)	2	
3-17	03-103A-3400		Upright Shaft Bushing (Lower)	입축 하 붓싱	1	
3-18	44-0000-1230		Oil Wick	오일 심지	1	
3-19	03-009R-3710		Oil Seal (A)	오일 씬 (A)	1	
3-20	03-010A-3710		Gear Case Asm. Upper	상기어 케이스 (조)	1	
3-21	SC-0109-2350		Screw (M6×1.0)	역진 솔레노이드 브라켓 나사 (M6×1.0)	(1)	
3-22	SC-0205-3710		Screw (1/4" n=24)	주입구나사 (1/4" n=24)	(1)	
3-23	SC-0109-2350		Screw (M6×1.0)	역진 솔레노이드 브라켓 나사 (M6×1.0)	(1)	
3-24	03-013R-3710		Oil Seal (B)	오일 씬 (B)	1	
3-25	03-014R-3710		Oil Seal (C)	오일 씬 (C)	1	
3-26	03-015R-3710		Oil Seal (D)	오일 씬 (D)	1	
3-27	03-016A-3710		Gear Case Asm. Lower	하 기어 케이스 (조)	1	
3-28	SC-0109-2350		Screw (M6×1.0)	역진 솔레노이드 브라켓 나사 (M6×1.0)	(1)	
3-29	SC-0205-3710		Screw (1/4" n=24)	주입구 나사 (1/4" n=24)	(1)	
3-30	03-017R-3710		Oil Seal (E)	오일 씬 (E)	1	
3-31	07-002A-3710		Helical Gear Case (C)	기어 케이스	1	
3-32	07-001A-3710		Helical Gear Cover (C)	기어 카바	1	
3-33	SC-0365-3710		Screw (9/64" n=40)	면판 측면 카바나사 (하) (9/64" n=40)	2	
3-34	07-003A-3710		Helical Gear Shaft Intermediate (C)	헬리컬 기어 축	1	
3-35	44-0000-1230		Oil Wick	오일 심지	1	
3-36	07-004A-3710		Helical Gear Intermediate (C)	중간 기어	1	
3-37	SC-0122-1230		Screw (15/64" n=28)	톱니 받침 축 고정나사 (15/64" n=28)	1	
3-38	07-106A-3710		Hook Shaft (B)	가마축	1	
3-39	07-107A-3710		Hook Shaft Bushing (C)	가마축 붓싱	1	
3-40	SC-0542-1230		Screw (11/64" n=40)	실늑추기 고정나사 (11/64" n=40)	2	
3-41	07-008M-3710		Hook Shaft Bushing Felt (B)	가마축 붓싱 펠트	1	
3-42	07-009A-3710		Hook Shaft Helical Gear Asm.(C)	가마축 기어	1	
3-47	07-111A-3710		Bobbin Case Asm.	보빈 케이스	1	
3-48	07-012A-3710		Sewing Hook Asm.	오가마 DBI-Z16	1	
3-50	07-105A-2700		Bobbin	보빈	1	
3-52	SC-0498-3710		Screw (11/64" n=40)	가마잡이 쥘나사 (11/64" n=40)	1	
3-53	07-015A-3710		Bobbin Case Positioning Finger	가마잡이	1	
3-54	07-017A-3710		Lower Shaft Helical Gear Asm.	하축 앞 기어	1	
3-56	07-118A-3710		Lower Shaft Bushing (Front)	하축 앞 붓싱	1	
3-59	07-019M-3710		Felt	하축 앞 붓싱 펠트	1	
3-60	SC-0182-3710		Screw (11/64" n=40)	하축 전붓싱 쥘나사 (11/64" n=40)	1	
3-61	07-121A-3710		Lower Shaft (B)	하축	1	
3-62	44-025A-1230		Thrust Collar	오일 펌프 카라 (B) 7.94×17×8	1	
3-63	SC-0542-1230		Screw (11/64" n=40)	실늑추기 고정나사 (11/64" n=40)	(2)	
3-64	07-106A-3400		Lower Shaft Bushing (Rear)	하축 후 붓싱	1	
3-65	44-0000-1230		Oil Wick	오일 심지	1	
3-66	03-007M-3710		Felt	입축 상 붓싱 펠트	1	
3-67	SC-0496-3710		Screw (11/64" n=40)	하축 후 붓싱 쥘나사 (11/64" n=40)	1	
3-68	SC-0183-2700		Screw (15/64" n=28)	베이스 고정나사 (B) (15/64" n=28)	1	
3-69	07-026A-3710		Gear Crank	기어 토대	1	

4

Presser Foot & Feed & Knee Lifter Components (FOR KLZ-391)

노루발 및 피이드 및 무릎 올림 구성



Ref. No.	Parts No.	Note	Name of Parts	품 명	Q' ty	Assembly No.
4-1			Presser Spring Regulator		1	
4-2			Presser Spring		1	
4-3			Presser Bar, Joint Rod Type		1	
4-4			Lifting Lever		1	
4-5			Hinge Screw D = 9.20 H = 3.2		1	
4-6			Hinge Screw D = 4.60 H = 5.7		1	
4-7			Nut 11/64-40		1	
4-8			Presser Bar Guide Bracket Asm.		1	
4-9			Screw 15/64-28 L = 7.0		(1)	
4-10			Hand Lifter		1	
4-11			Hinge Screw D = 7.00 H = 2.5		1	
4-12			Hand Lifter Lever Bracket		1	
4-13			Presser Bar Joint Rod (A) Asm.		1	
4-14			Screw 1/4-40 L = 4.5		(1)	
4-15			Presser Foot (D) Asm.		1	
4-15-1			Presser Foot (D) Asm.		1	
4-16			Screw 9/64-40 L = 9.0		1	
4-17			Knee Lifter Lever Asm.		1	
4-18			Hinge Screw D = 11.50 H = 7.0		1	
4-19			Zigzag Regulating Link Asm.		1	
4-20			Screw 11/64-40 L = 14.0		(1)	
4-21			Connecting Pin		1	
4-22			Knee Lifter Lever Bearing		1	
4-23			Hinge Pin		1	
4-24			Snap Ring 5.0		1	
4-25			Screw 15/64-28 L = 14.0		2	
4-26			Lifting Rod (A)		1	
4-27			Cotter Pin		1	
4-28			Feed Dog (N)		1	
4-29			Screw 1/8-44 L = 6.4		2	
4-30			Feed Bracket Asm.		1	
4-31			Screw 9/64-40 L = 8.0		(1)	
4-32			Feed Rock Shaft (B)		1	
4-33			Feed Bar Shaft (B)		1	
4-34			Center Screw		4	
4-35			Nut 3/8-28		4	
4-36			Feed Driving Shaft Crank Asm.		1	
4-37			Screw 11/64-40 L = 14.0		(1)	
4-38			Feed Driving Shaft Asm.		1	
4-39			Oil Wick		(0.1)	
4-40			Hinge Screw D = 10.20 H = 7.0		1	
4-41			Nut 9/32-28		1	
4-42			Feed Driving Shaft Connecting Rod Asm.		1	
4-43			Screw 3/16-28 L = 15.5		(2)	
4-44			Oil Felt		1	
4-45			Feed Rock Shaft Crank Asm.		1	
4-46			Screw 11/64-40 L = 14.0		(1)	
4-47			Hinge Screw D = 10.20 H = 9.6		1	
4-48			Nut 9/32-28		1	
4-49			Pit Man		1	
4-50			Feed Regulator Connecting Link		1	
4-51			Hinge Pin		1	
4-52			Hinge Screw D = 9.53 H = 8.0		1	
4-53			Nut 9/32-28		1	
4-54			Feed Regulator			
4-55			Feed Regulator		1	
4-56			Reverse Feed Control Knob		1	
4-57			Washer		1	
4-58			Hinge Screw D = 10.20 H = 12.5		1	
4-59			Washer		1	
4-60			Screw 1/4-40 L = 11.0		1	

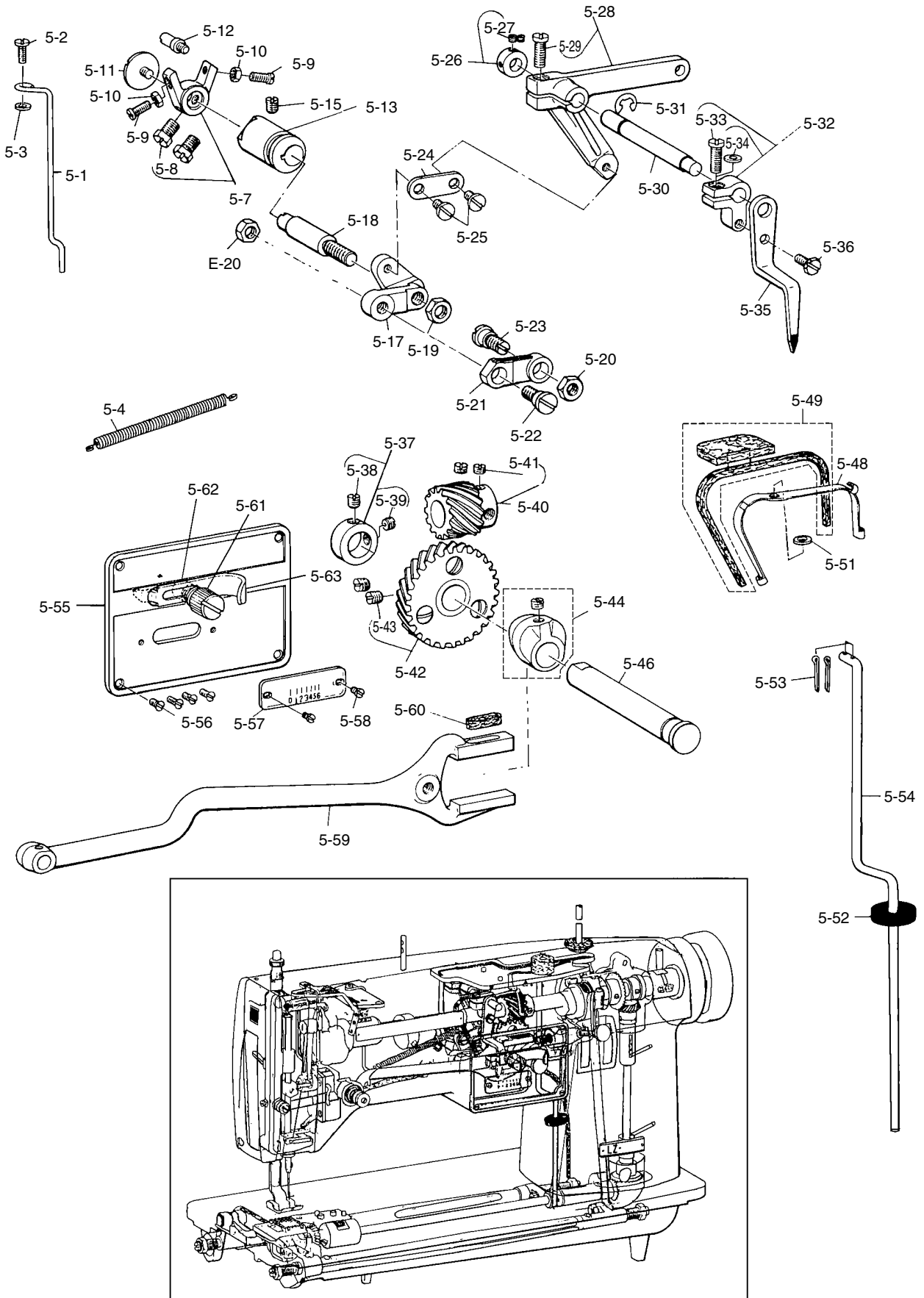
NOTE:

A = KLZ-371

B = KLZ-391

5

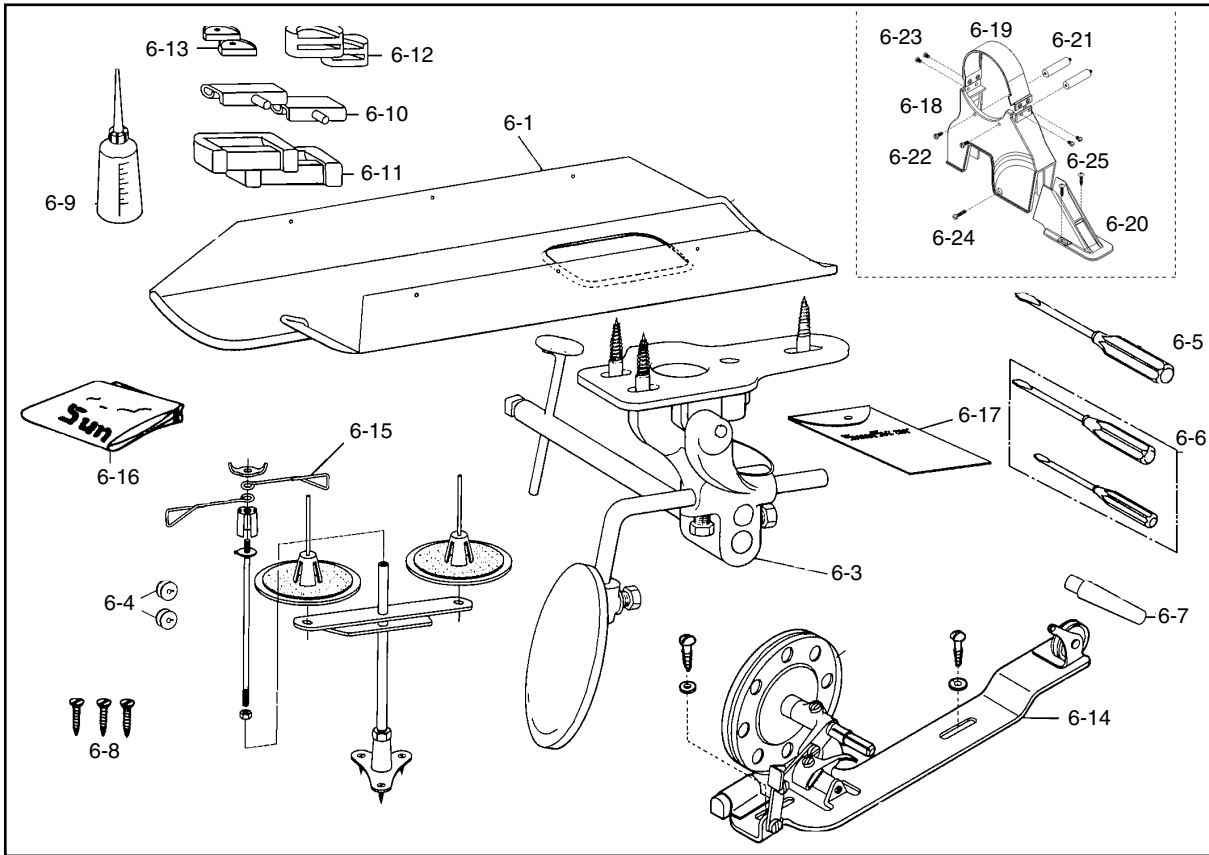
Zigzag Regulator Components 지그재그 조절 구성



Ref. No.	Parts No.	Note	Name of Parts	품 명	Q' ty	Assembly No.
5-1	16-001C-3710		Lifting Spring Catch	올림 스프링 잡이	1	
5-2	SC-0158-3710		Screw (9/64" n=40)	올림 스프링 잡이 나사 (9/64" n=40)	1	
5-3	02-019W-1230		Washer 3.7×8.0×1.0	상축 헬트 와셔	1	
5-4	16-002G-3710		Lifting Spring	올림 스프링	1	
5-7	16-003A-3710		Zigzag Regulator Stud Collar Asm.	지그재그 조절 스톱퍼 (K481)	1	
5-8	SC-0366-3710		Screw (1/4" n=40)	지그재그 조절 스톱퍼 나사 (1/4" n=40)	(2)	
5-9	SC-0179-3710		Screw (11/64" n=40)	톱카바 쥘나사 (11/64" n=40)	2	
5-10	16-005C-3710		Nut 11/64-40	지그재그 스톱퍼 너트	2	
5-11	SC-0530-3710		Screw (3/16" n=32)	지그재그 조절 스톱퍼 덮개 나사(3/16" n=32)	1	
5-12	16-007C-3710		Suspension Stud (B)	지그재그 조절 스톱퍼 니플	1	
5-13	16-108A-3710		Zigzag Regulator Stud Bushing (B)	지그재그 조절 붓싱	1	
5-15	SC-0114-1230		Screw (15/64" n=28)	지그재그 조절 붓싱 쥘나사 (15/64" n=28)	1	
5-17	16-109A-3710		Zigzag Regulator	지그재그 조절기 (K487)	(1)	
5-18	16-110A-3710		Zigzag Regulator Stud	지그재그 조절 스톱퍼 축	(1)	
5-19	16-011C-3710		Nut (5/16" n=24)	지그재그 조절 스톱퍼 축 너트	(1)	
5-20	SN-0107-1230		Nut (9/32" n=28)	피드조절기 연결 단나사 너트 (9/32" n=28)	1	
5-21	16-112A-3710		Zigzag Regulator Link (B)	피드 링크	1	
5-22	16-013S-3710		Hinge Screw D=9.53 H=8.0	지그재그 연결 링크 단나사	1	
5-23	16-013S-3710		Hinge Screw D=9.53 H=8.0	지그재그 연결 링크 단나사	1	
5-24	16-014C-3710		Needle Throw Link	연결 링크	1	
5-25	16-015S-3710		Hinge Screw D=6.35 H=2.3	연결 링크 단나사	2	
5-26	16-016A-3710		Thrust Collar	무릎 올림 크랭크축 카라	1	
5-27	SC-0111-380B		Screw (9/64" n=40)	무릎 올림 크랭크축 카라 나사 (9/64" n=40)	(2)	
5-28	16-118A-3710		Lifting Crank	무릎 올림 크랭크	1	
5-29	SC-0177-3710		Screw (3/16" n=28)	무릎 올림 크랭크 쥘나사 (3/16" n=28)	(1)	
5-30	16-020A-3710		Lifting Crank Shaft	무릎 올림 크랭크축	1	
5-31	04-009C-3710		E-Ring (Ø5)	E링 (Ø5)	1	
5-32	16-021A-3710		Indicator Bearing Bracket	브라켓 몸체 (K377)	1	
5-33	SC-0177-3710		Screw (3/16" n=28)	무릎 올림 크랭크 쥘나사 (3/16" n=28)	(1)	
5-34	01-023C-3710		Washer 4.8×8.4×0.8	와셔 5	(1)	
5-35	16-022C-3710		Indicator	지시침	1	
5-36	SC-0194-2302		Screw (3/16" n=28)	들때크랭크 (전) 쥘나사 (3/16" n=28)	1	
5-37	16-024A-3710		Thrust Collar	기어축 카라	1	
5-38	SC-0114-1230		Screw (15/64" n=28)	실채기 힌지핀 나사 (15/64" n=28)	(1)	
5-39	SC-0129-4515		Screw (15/64" n=28)	홈볼이 멈춤나사(15/64" n=28)	(1)	
5-40	16-025A-3710		Bevel Gear (Small)	베벨 기어 (소)	1	
5-41	SC-0129-7400		Screw (1/4" n=40)	기어 나사 (5-16) (1/4" n=40)	(2)	
5-42	16-026A-3710		Bevel Gear (Large)	베벨 기어 (대)	1	
5-43	SC-A129-4515		Screw (1/4" n=40)	홈볼이 멈춤나사(1/4" n=40)	(2)	
5-44	16-027A-3710		Zigzag Triangular Cam	지그재그 캠	1	
5-46	16-128A-3710		Bevel Gear Shaft (B)	기어축	1	
5-48	16-029C-3710		Oil Pad Holder	오일헬트 안내판	(1)	
5-49	16-030M-3710		Oil Felt(A),(B)	헬트	(1)	
5-51	01-023C-3710		Washer 4.8×8.4×0.8	와셔 5	1	
5-52	16-032R-3710		Oil Seal Washer	고무 가이드 붓싱	1	
5-53	05-020P-2302		Cotter Pin	분할 핀	2	
5-54	16-033C-3710		Lifting Rod (B)	인봉	1	
5-55	16-034A-3710		Zigzag Scale Installing Plate	지시판	1	
5-56	SC-0505-3710		Screw (9/64" n=40)	면판 측면 카바 쥘나사 (9/64" n=40)	4	
5-57	16-038A-3710		Zigzag Scale	숫자판	1	
5-58	SC-0152-1800		Screw (3/32" n=56)	바늘대 실결이 쥘나사(3/32" n=56)	2	
5-59	16-140A-3710		Needle Bar Frame Pitman	와이롯드	1	
5-60	16-041M-3710		Oil Pad	와이롯드 헬트	1	
5-61	16-035C-3710		Fixed Screw For E-35	지시침 고정 손잡이	1	
5-62	16-037S-3710		Nut For E-61	지시침 고정 너트	1	
5-63	16-036C-3710		Regulating Lever For E-35	조절침	1	

6

Knee Lifter & Oil Receiver Components 무릎 올림 및 오일 공급 구성



Ref. No.	Parts No.	Note	Name of Parts	품명	Q'ty	Assembly No.
6-1	91-001A-3710		Drip Pan	유수판	1	
6-3	91-002A-2302		Knee Lifter Asm.	무릎 올림 (조)	1	
6-4	07-105A-2700		Bobbin	보빈	4	
6-5	91-102C-1230		Driver (Large)	드라이버 (대)	1	
6-6	91-103C-1230		Driver (Middle, Small)	드라이버 (중, 소)	1	
6-7	91-012C-1230		Head Support Pole	미싱 받침대	1	
6-8	91-003S-2302		Knee Lifter Screw	목나사	3	
6-9	91-011C-1230		Oiler	유차	1	
6-10	01-043C-1230		Bed Hinge	힌지	2	
6-11	01-042R-1230		Rubber Cushion For Hinge	힌지 고무 (대)	2	
6-12	91-002R-3710		Rubber Base For Bed (A)	힌지 고무 (중)	2	
6-13	91-003R-3710		Rubber Base For Bed (B)	힌지 고무 (소)	2	
6-14	41-101A-1230		Bobbin Winder Ass'y	실감기 (조)	1	
6-15	91-007A-2302		Spool Holder	실패꽃이 (조)	1	
6-16	91-106C-2700		Machine Head Cover	미싱커버 (소)	1	
6-17	91-001C-1230		Accessory Box	액세서리 박스	1	
6-18	GP-008570-01		Belt Cover "A"	벨트커버 "A"	1	
6-19	GP-008571-01		Belt Cover "B"	벨트커버 "B"	1	
6-20	60-003A-3710		Belt Cover "C"	벨트커버 "C"	1	
6-21	60-004S-3710		Screw For Belt Cover	벨트커버 지지나사	2	
6-22	SC-0174-1230		Screw (11/64" n=40)	가마잡이 나사	2	
6-23	SC-0543-2302		Screw (11/64" n=40)	홈볼이동근납작 작은나사	4	
6-24	SC-0214-3400		Screw (11/64" n=40)	면판 쥘나사	1	
6-25	91-002S-3400		Screw For F-20	목나사	2	