

# PARTS BOOK

## KM-2300

모터 직결형, 고속 1본침 본봉  
자동사절 재봉기

Direct Drive, High Speed,  
1-Needle Lock Stitch Machine with  
an Automatic Thread Trimmer



PME-060619

SUNSTAR MACHINERY CO., LTD.

KM-2300

Code	Lubrication type
F	Full-Dry type
S	Semi-Dry type
M	Micro-Lubrication type

Code	Application
A	Light materials
G	General materials
B	Heavy materials

※ Only use "B"(Heavy materials) code for the form of "M"(Micro-Lubrication type) machine.

KM-2300

코드	급유 방식
F	폴드라이(무급유 방식)
S	세미드라이(바늘대 무급유 방식)
M	미세 급유 방식

코드	용도
A	박물용
G	일반용
B	후물용

※ "B"(중후물용) 코드는 "M"(미세급유형) 방식의 재봉기에서만 사용.

# CONTENTS

## 목 차

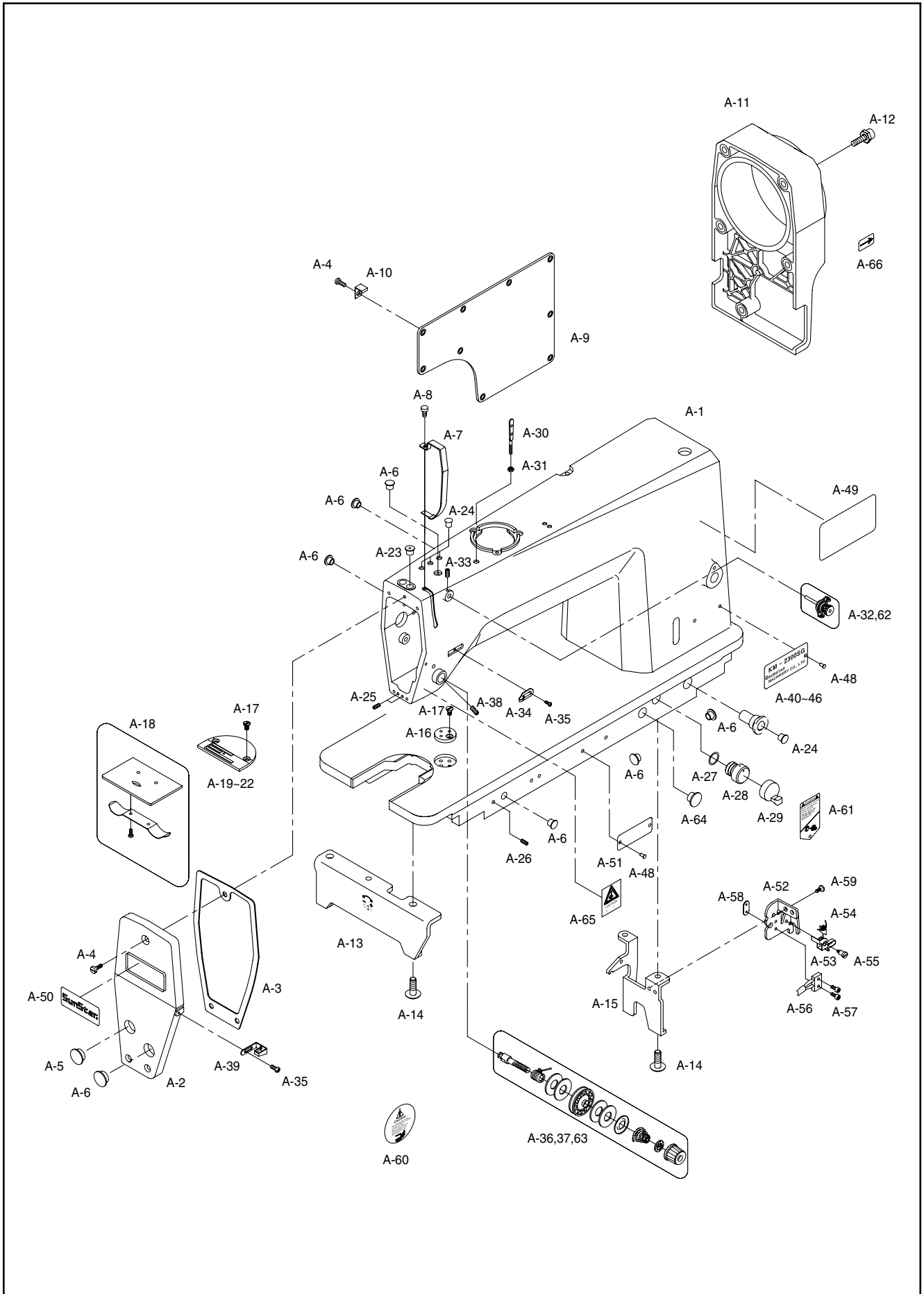
<b>A</b>	<i>Machine Body Parts</i> 두부외장 관계 .....	4
<b>B</b>	<i>Upper Shaft &amp; Needle Bar Mechanism</i> 상축, 실채기, 바늘대 관계 .....	8
<b>C</b>	<i>Thread Winder Mechanism</i> 실감기 관계 .....	12
<b>D</b>	<i>Feed Adjusting Mechanism</i> 피이드 조절 관계 .....	14
<b>E</b>	<i>Lower Shaft Mechanism</i> 하축 관계 .....	16
<b>F</b>	<i>Feed Mechanism</i> 피이드 관계 .....	18
<b>G</b>	<i>Presser Foot &amp; Tension Release Mechanism</i> 노루발 및 실눛추기 관계 .....	20
<b>H</b>	<i>Lubrication Mechanism</i> 급유 관계 .....	22
<b>I</b>	<i>Thread Trimmer Mechanism</i> 사절 관계 .....	24
<b>J</b>	<i>Oil Pan &amp; Knee Lifting Mechanism</i> 오일팬 및 무릎올림 관계 .....	26
<b>K</b>	<i>Reverse Button Mechanism</i> 역진 버튼 관계 .....	28
<b>L</b>	<i>Thread Wiper Mechanism</i> 와이퍼 관계 .....	30
<b>M</b>	<i>Auto Knee Lifter Solenoid Mechanism (Option)</i> 자동무릎올림 관계 (옵션) .....	32
<b>N</b>	<i>Accessories</i> 악세서리 관계 .....	34

본 책자는 Parts Book으로 제작되었으므로 메뉴얼로 사용 불가합니다.

**This is a parts book. It cannot be used as a manual.**

# A

## Machine Body Parts 두부 외장 관계

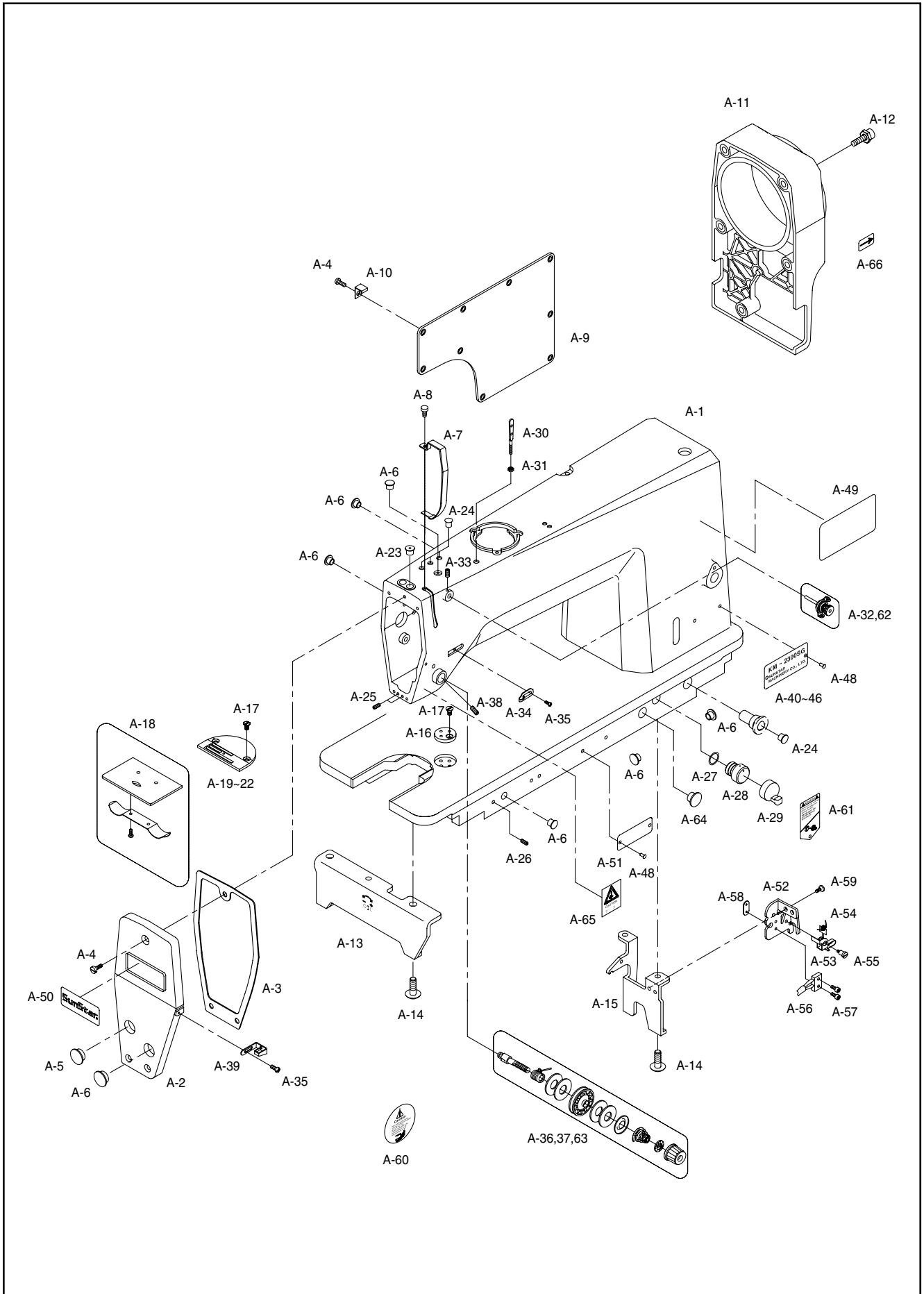




No.	Parts No.	Name of Parts	품 명	Q' ty							Remarks
				FA	FG	SA	SG	MA	MG	MB	
A-1	AS-000350-00	Arm · Bed	아암 베드	1	1	1	1	1	1	1	
A-2	GP-000693-00	Face Plate	면판	1	1	1	1	1	1	1	
A-3	GP-000775-00	Face Plate Gasket	면판 가스켓	1	1	1	1	1	1	1	
A-4	SC-0523-1230	Screw [3/16" n=28, L=11]	웜나사	15	15	15	15	15	15	15	
A-5	01-144R-1230	Face Plate Rubber Cap (L)	면판 고무 마개 (L)	1	1	1	1	1	1	1	
A-6	01-110R-1230	Rubber Cap (M)	고무 마개 (M)	7	7	7	7	7	7	7	
A-7	01-139C-2500	Thread Take-up Lever Cover	실채기 커버	1	1	1	1	1	1	1	
A-8	SC-0548-7400	Screw [3/16" n=28]	실채기 커버 웜나사	1	1	1	1	1	1	1	
A-9	GP-000785-00	Rear Cover	뒷뚜껑	1	1	1	1	1	1	1	
A-10	01-142A-257A	Cord Holder "A"	코드 잡이 "A"	1	1	1	1	1	1	1	
A-11	GP-000694-01	Motor Cover	모터 커버	1	1	1	1	1	1	1	
A-12	SC-0162-5607	Screw [M5, L=15]	모터 커버 웜나사	5	5	5	5	5	5	5	
A-13	GP-000776-04	Bed Supporter-A	베드 다리-A	1	1	1	1	1	1	1	
A-14	SC-0183-2700	Screw [15/64" n=28, L=14]	베드 다리 웜나사	4	4	4	4	4	4	4	
A-15	GP-000777-03	Bed Supporter-B	베드 다리-B	1	1	1	1	1	1	1	
A-16	01-044A-257A	Gauge Plate	게이지 부착판	1	1	1	1	1	1	1	
A-17	01-136S-1230	Screw [11/64" n=40]	침판 웜나사	3	3	3	3	3	3	3	
A-18	01-434A-1230	Slide Plate Ass'y	미끄럼판 (조)	1	1	1	1	1	1	1	
A-19	01-135A-235A	Needle Plate (A-Type, 4 row)	침판 (박물용)	1	(1)	1	(1)	1	(1)		
A-20	01-135A-123A	Needle Plate (A-Type, 3 row)	침판 (A형)		1		1		1		
A-22	06-135A-235B	Needle Plate (BH-Type, 4 row)	침판 (마그린)							1	
A-23	04-003R-1600	Rubber Cap	바늘대 상붓싱 고무 마개	1	1	1	1	1	1	1	
A-24	04-104R-1230	Rubber Cap (S)	고무 마개 (S)	4	4	4	4	4	4	4	
A-25	SC-0164-2700	Screw [M5, L=5]	면판 그리스 주입 마개나사	2	2	2	2				
A-26	SC-0317-2700	Screw [15/64" n=28, L=7.5]	베드 그리스 주입 마개나사	1	1						
A-27	RI-000024-00	O-Ring (P9)[ $\phi$ 8.8× $\phi$ 12.6, W=1.9]	공기배출붓싱 O-링	1	1	1	1	1	1	1	
A-28	GP-000755-00	Air Discharging Bushing	공기배출붓싱	1	1	1	1	1	1	1	
A-29	GP-001522-00	Cap of Air Discharging Bushing	공기배출붓싱 캡	1	1	1	1	1	1	1	
A-30	01-116A-2350	Upper Thread Guide Pin	실안내봉	1	1	1	1	1	1	1	
A-31	01-027C-1230	Nut [11/64" n=40]	너트	1	1	1	1	1	1	1	
A-32	AS-000378-00	Sub Upper Thread Tension Control Ass'y-Heavy	보조 실조절 장치(조) : 후물용								1
A-33	SC-0542-1230	Screw [11/64" n=40]	보조 실조절 장치 고정나사	1	1	1	1	1	1	1	
A-34	01-030C-1230	Arm Thread Guide	암 실안내	1	1	1	1	1	1	1	
A-35	SC-0120-1230	Screw [9/64" n=40]	실안내 웜나사	2	2	2	2	2	2	2	
A-36	40-104A-2350	Thread Tension Control Ass'y	실조절 장치 (조)		1		1		1		
A-37	40-004A-250B	Thread Tension Control Ass'y (Heavy)	실조절 장치 (조) : 후물용								1
A-38	08-001S-1230	Screw [15/64" n=28]	실조절 장치 고정나사	1	1	1	1	1	1	1	
A-39	01-031C-1230	Face Plate Thread Guide	면판 실안내	1	1	1	1	1	1	1	
A-40	GP-000947-00	Model Mark (KM-2300SG)	모델 마크 (KM-2300SG)				1				
A-41	GP-000948-00	Model Mark (KM-2300SA)	모델 마크 (KM-2300SA)			1					
A-42	GP-000949-00	Model Mark (KM-2300FG)	모델 마크 (KM-2300FG)		1						
A-43	GP-000950-00	Model Mark (KM-2300FA)	모델 마크 (KM-2300FA)	1							
A-44	GP-001874-00	Model Mark (KM-2300MG)	모델 마크 (KM-2300MG)							1	
A-45	GP-001875-00	Model Mark (KM-2300MA)	모델 마크 (KM-2300MA)					1			
A-46	GP-001876-00	Model Mark (KM-2300MB)	모델 마크 (KM-2300MB)								1
A-48	01-035P-7400	Pin	기번판 핀	4	4	4	4	4	4	4	
A-49	-	Caution Label	주의 라벨	1	1	1	1	1	1	1	
A-50	GP-000992-00	Brand Mark-A	SunStar 마크-면판	1	1	1	1	1	1	1	
A-51	01-035P-1370	Machine Number Plate	기번판	1	1	1	1	1	1	1	
A-52	GP-000781-00	Safety Switch Base	안전 스위치 베이스	1	1	1	1	1	1	1	

# A

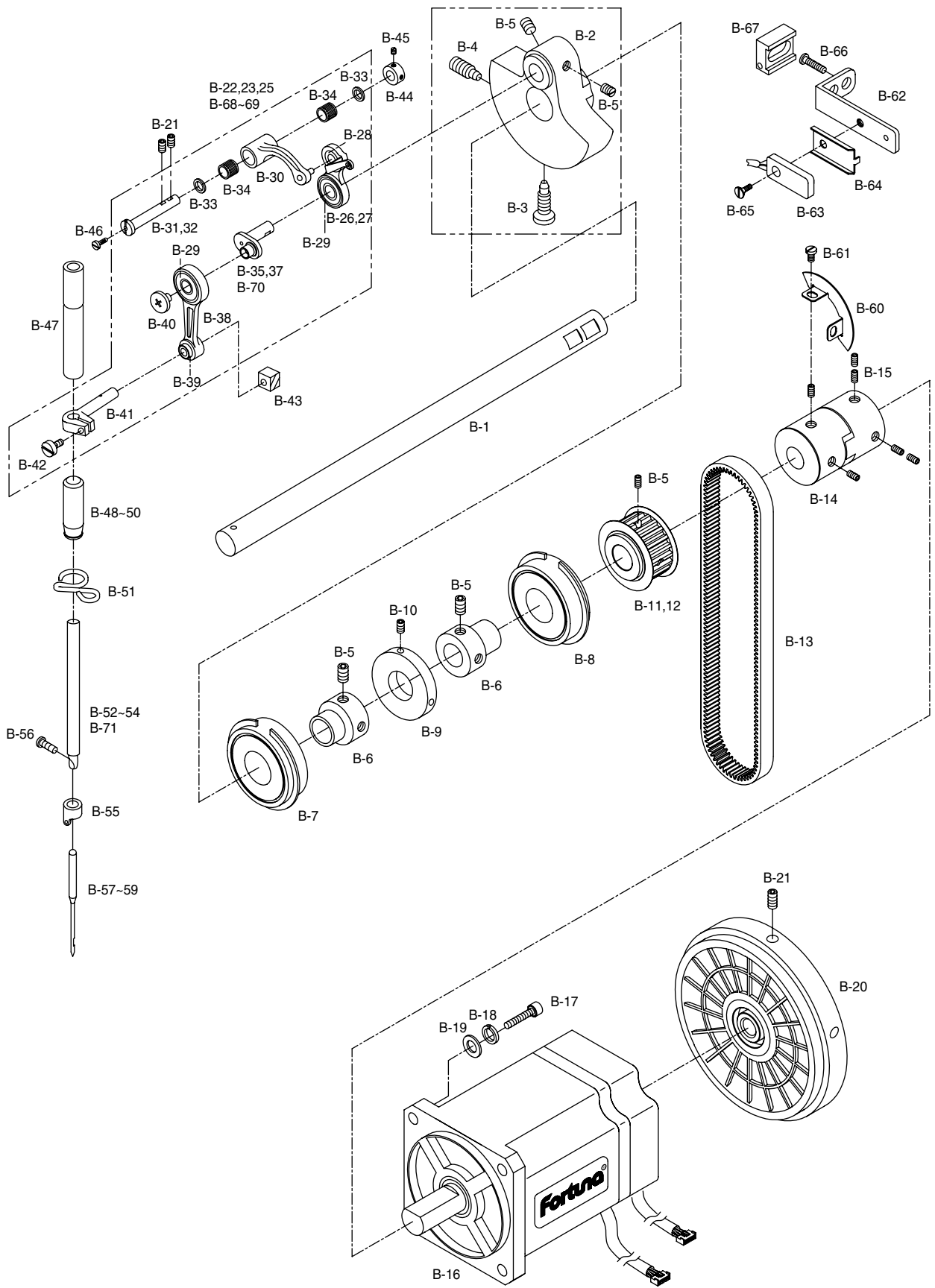
## Machine Body Parts 두부 외장 관계





# B

## Upper Shaft & Needle Bar Mechanism 상축, 실채기, 바늘대 관계





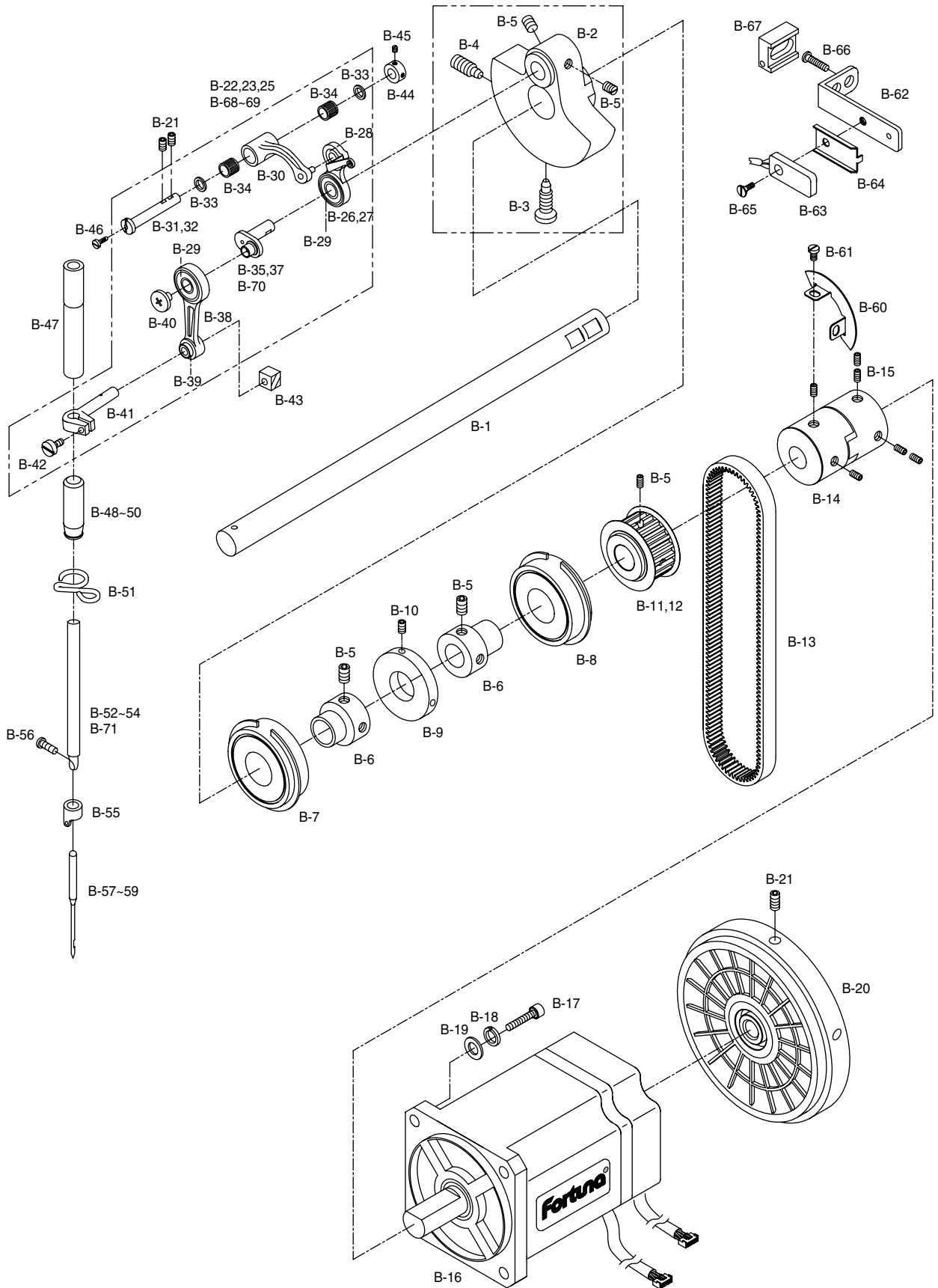


No.	Parts No.	Name of Parts	품 명	Q' ty							Remarks
				FA	FG	SA	SG	MA	MG	MB	
B-1	GP-000787-00	Upper Shaft	상축	1	1	1	1	1	1	1	
B-2	GP-000786-00	Link Cam	링크캠	1	1	1	1	1	1	1	
B-3	SC-0535-3710	Screw (A) [9/32" n=28, L=16]	링크캠 고정나사 (A)	1	1	1	1	1	1	1	
B-4	SC-0112-2302	Screw (B) [9/32" n=28, L=16]	링크캠 고정나사 (B)	1	1	1	1	1	1	1	
B-5	SC-A308-4517	Screw [1/4" n=40, L=6]	고정나사	8	8	8	8	8	8	8	
B-6	GP-000798-00	Main Shaft Bearing Support	상축 베어링 받침	2	2	2	2	2	2	2	
B-7	02-019A-2070	Bearing [6204ZZC3NR]	상축 전 베어링	1	1	1	1	1	1	1	
B-8	02-016A-106L	Bearing [6304ZZC3NR]	상축 중 베어링	1	1	1	1	1	1	1	
B-9	GP-006302-00	Bobbin Winder Driving Wheel	실감기 구동 휠	1	1	1	1	1	1	1	
B-10	SC-0499-1230	Screw [11/64" n=40, L=4]	실감기 구동 휠 고정나사	2	2	2	2	2	2	2	
B-11	GP-001948-00	Timing Pulley-Upper-A Type	타이밍 풀리-상-S5M-A형	1	1	1	1	1	1	1	*01
B-12	GP-001974-00	Timing Pulley-Upper-O Type	타이밍 풀리-상-S5M-O형	1	1	1	1	1	1	1	*01
B-13	BE-000008-00	Timing Belt	타이밍 벨트	1	1	1	1	1	1	1	
B-14	GP-001499-00	Coupling	커플링	1	1	1	1	1	1	1	
B-15	08037SC-120D	Screw [M6, L=8]	커플링 고정나사	6	6	6	6	6	6	6	
B-16	MT-000027-00	Motor-Hollow	모터-양축	1	1	1	1	1	1	1	
B-17	02-020S-120D	Screw [M5, L=25]	모터 쥘나사	4	4	4	4	4	4	4	
B-18	07-011W-1230	Spring Washer	모터 고정나사 스프링와셔	4	4	4	4	4	4	4	
B-19	10-020W-2700	Washer	모터 고정나사 와셔	4	4	4	4	4	4	4	
B-20	AS-000255-00	Pulley	풀리	1	1	1	1	1	1	1	
B-21	SC-0317-2700	Screw [15/64" n=28, L=7.5]	풀리 고정나사	4	4	4	4	4	4	4	
B-22	AS-000333-00	Thread Take-up Lever Ass'y (Full-Dry,General)	실채기(조) [무급유,일반용]		1		1				
B-23	AS-000334-00	Thread Take-up Lever Ass'y (Micro,General)	실채기(조) [미세급유,일반용]						1		
B-25	AS-000336-00	Thread Take-up Lever Ass'y (Heavy)	실채기(조) [후물용]							1	
B-26	GP-000791-00	Thread Take-up (General)	실채기(일반용)	1	1	1	1	1	1		
B-27	GP-001422-00	Thread Take-up (Heavy)	실채기(후물용)							1	
B-28	BR-000040-00	Bearing [605DD]	실채기(상) 베어링	1	1	1	1	1	1	1	
B-29	01A142S-811H	Bearing [608DD]	실채기(하) 베어링	2	2	2	2	2	2	2	
B-30	GP-000792-00	Thread Take-up Crank	실채기 크랭크	1	1	1	1	1	1	1	
B-31	GP-000793-00	Thread Take-up Crank Shaft	실채기 크랭크축					1	1	1	
B-32	GP-001535-00	Thread Take-up Crank Shaft(Full-Dry)	실채기 크랭크축(무급유)	1	1	1	1				
B-33	GP-000794-00	Bearing Support	베어링 가이드	2	2	2	2	2	2	2	
B-34	09A015S-811H	Bearing [KT 71010]	실채기 크랭크축 니들베어링	2	2	2	2	2	2	2	
B-35	GP-000795-00	Needle Bar Crank(General)	바늘대 크랭크(일반용)		1		1		1		
B-37	GP-001524-00	Needle Bar Crank(Heavy)	바늘대 크랭크(후물용)							1	
B-38	GP-000796-00	Needle Bar Crank Rod	바늘대 크랭크 로드	1	1	1	1	1	1	1	
B-39	GP-000797-00	Needle Bar Crank Rod Bushing	바늘대 크랭크 로드 받침	1	1	1	1	1	1	1	
B-40	08-507S-123A	Screw [9/64" n=40]	바늘대 크랭크 원나사	1	1	1	1	1	1	1	
B-41	GP-001553-00	Needle Bar Holder	바늘대 잡이	1	1	1	1	1	1	1	
B-42	SC-0128-7400	Screw [9/64" n=40]	바늘대 잡이 쥘나사	1	1	1	1	1	1	1	
B-43	04S106S-306H	Slide Block	바늘대 안내 블록	1	1	1	1	1	1	1	
B-44	CL-000018-00	Thrust Collar[D = $\phi$ 7, W = 8]	실채기 크랭크 축 카라	1	1	1	1	1	1	1	
B-45	SC-0176-1230	Screw [11/64" n=40]	실채기 크랭크 축 카라 고정나사	2	2	2	2	2	2	2	
B-46	SC-0120-1230	Screw [9/64" n=40]	그리스 마감나사	1	1	1	1				
B-47	GP-000766-00	Needle Bar Bushing, Upper	바늘대 상받침	1	1	1	1	1	1	1	
B-48	GP-000767-00	Needle Bar Bushing, Lower(Micro Lubrication)	바늘대 하받침(미세급유)					1	1		
B-49	GP-000768-00	Needle Bar Bushing, Lower(Full-Dry)	바늘대 하받침(무급유)	1	1	1	1				
B-50	GP-001566-00	Needle Bar Bushing, Lower(Heavy)	바늘대 하받침(후물용)							1	
B-51	04-004C-2500	Thread Guide for Needle Bar Bushing	바늘대 하받침 실안내	1	1	1	1	1	1	1	
B-52	GP-001110-00	Needle Bar(Micro Lubrication)	바늘대(미세급유)						1		

\*01 : Selective Part (선택부품)

# B

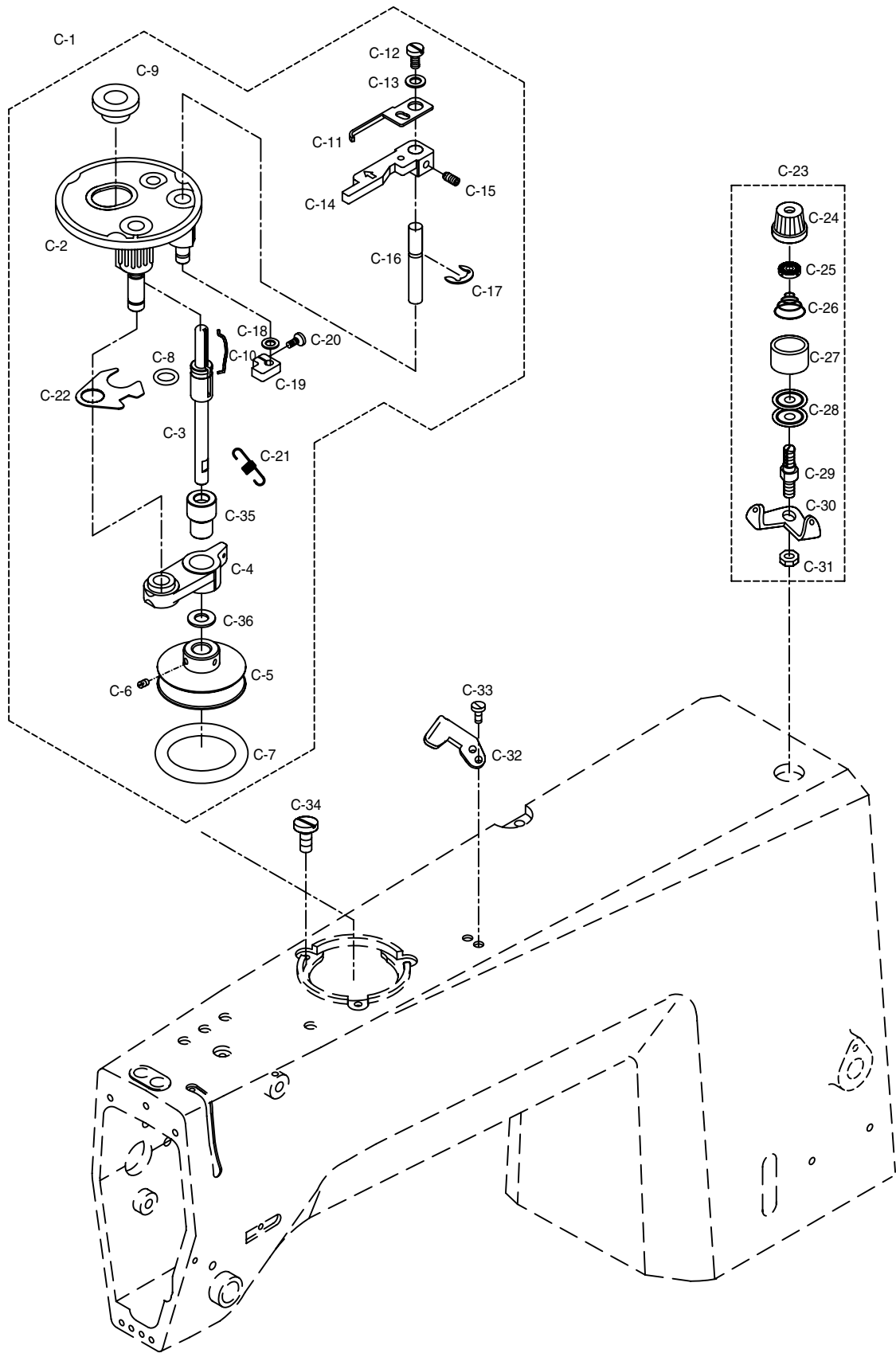
## Upper Shaft & Needle Bar Mechanism 상축, 실채기, 바늘대 관계







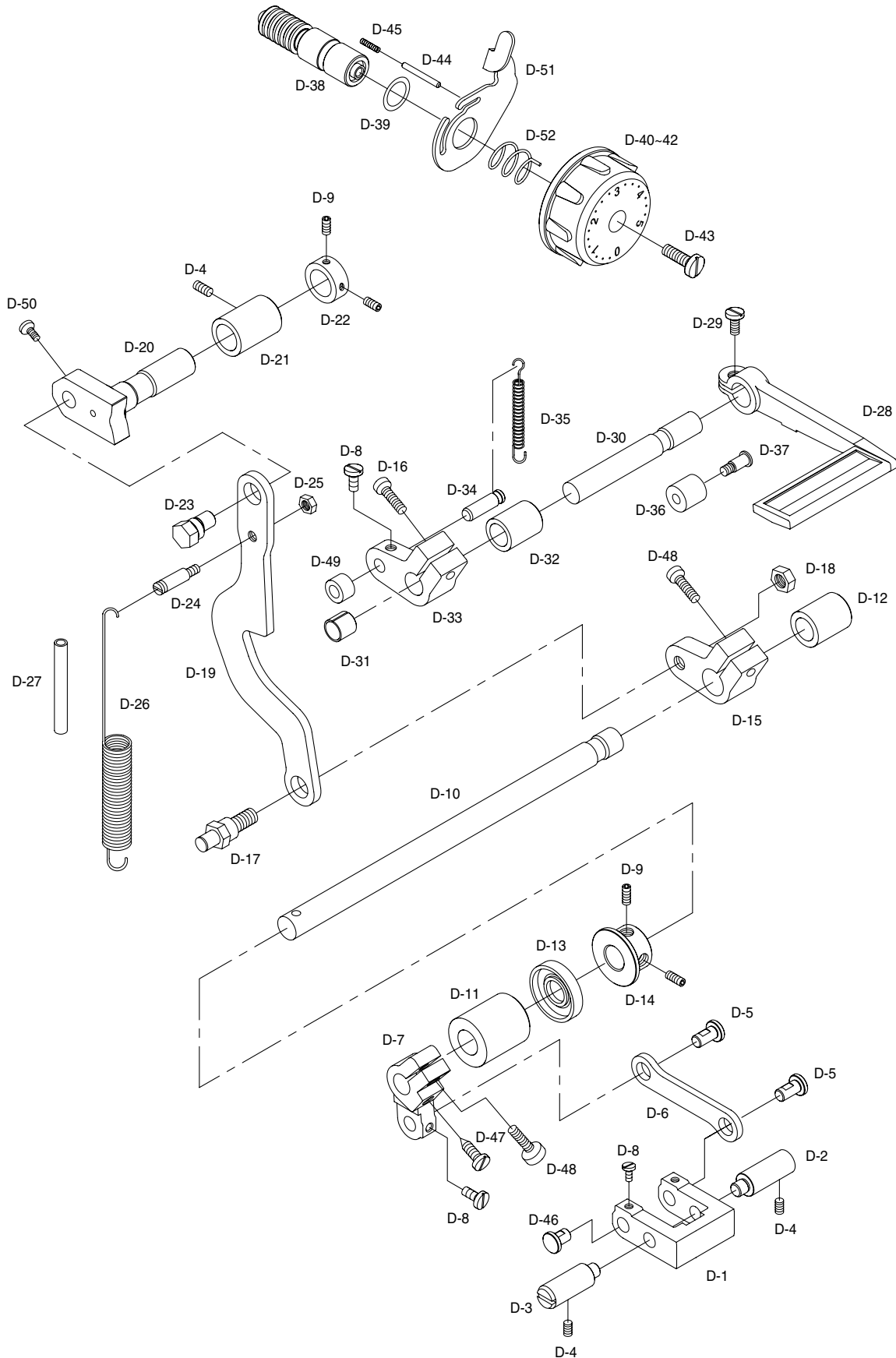
# Thread Winder Mechanism 실감기 관계





# D

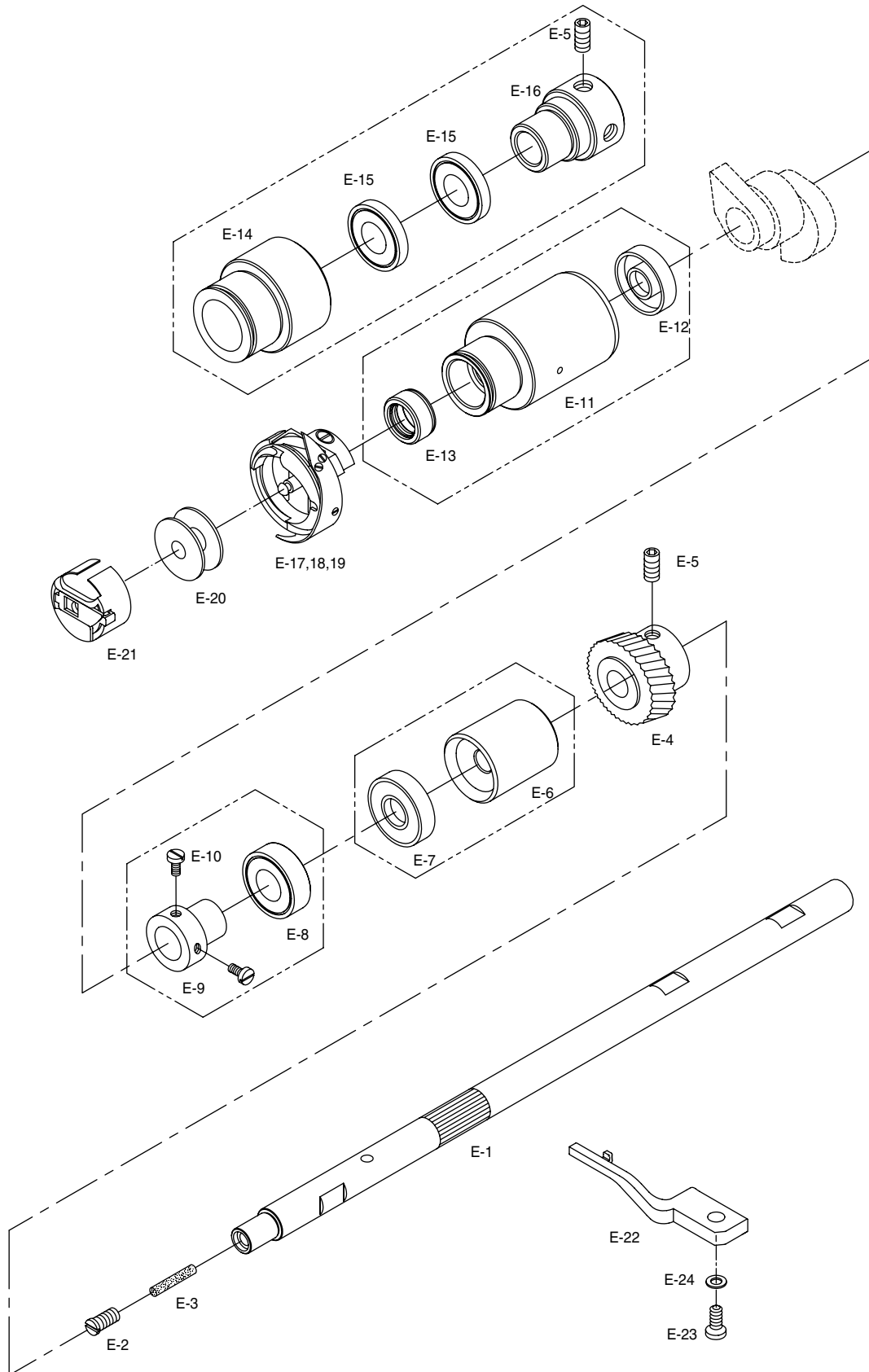
## Feed Adjusting Mechanism 피이드 조절 관계





No.	Parts No.	Name of Parts	품 명	Q' ty							Remarks
				FA	FG	SA	SG	MA	MG	MB	
D-1	GP-000690-00	Feed Link	피이드링크	1	1	1	1	1	1	1	
D-2	PN-000018-00	Feed Link Connecting Pin-A	피이드링크 연결 핀-A	1	1	1	1	1	1	1	
D-3	PN-000019-00	Feed Link Connecting Pin-B	피이드링크 연결 핀-B	1	1	1	1	1	1	1	
D-4	SC-0317-2700	Screw [15/64" n=28, L=7.5]	피이드링크 연결핀고정나사	3	3	3	3	3	3	3	
D-5	PN-000017-00	Feed Link Pin	피이드링크 핀 a	2	2	2	2	2	2	2	
D-6	GP-000725-01	Feed Link Connecting Rod	피이드링크 연결로드	1	1	1	1	1	1	1	
D-7	GP-000688-01	Feed Adjusting Shaft Crank(Front)	피이드 조절축 크랭크(전)	1	1	1	1	1	1	1	
D-8	SC-0128-7400	Screw [11/64" n=40]	크랭크 고정나사	4	4	4	4	4	4	4	
D-9	SC-A308-4517	Screw [1/4" n=40, L=6]	고정 나사	4	4	4	4	4	4	4	
D-10	GP-000680-03	Feed Adjusting Shaft	피이드 조절축	1	1	1	1	1	1	1	
D-11	GP-000681-00	Feed Adjusting Shaft Bushing(Front)	피이드 조절축 전붓싱	1	1	1	1	1	1	1	
D-12	GP-000682-00	Feed Adjusting Shaft Bushing(Rear)	피이드 조절축 후붓싱	1	1	1	1	1	1	1	
D-13	GP-001796-00	Feed Adjusting Shaft Oil Seal [φ10×φ19×7]	피이드 조절축 오일실	1	1	1	1	1	1	1	
D-14	CL-000016-00	Feed Adjusting Shaft Collar	피이드 조절축 카라	1	1	1	1	1	1	1	
D-15	GP-000679-01	Feed Adjusting Shaft Crank(Rear)	피이드 조절축 크랭크(후)	1	1	1	1	1	1	1	
D-16	SC-0526-7600	Screw [3/16" n=28, L=15.5]	크랭크 첩나사	1	1	1	1	1	1	1	
D-17	SC-000068-01	Feed Adjusting Shaft Crank(Rear) Hinge Screw	피이드 조절축 크랭크(후) 단나사	1	1	1	1	1	1	1	
D-18	SN-0116-3400	Nut [1/4" n=40]	피이드 조절축 크랭크(후) 고정너트	1	1	1	1	1	1	1	
D-19	GP-000677-00	Feed Regulator Rod	피이드 조절 로드	1	1	1	1	1	1	1	
D-20	GP-000675-00	Feed Regulator	피이드 조절기	1	1	1	1	1	1	1	
D-21	GP-000676-00	Feed Regulator Bushing	피이드 조절기 붓싱	1	1	1	1	1	1	1	
D-22	06-075A-2070	Feed Regulator Collar	피이드 조절기 카라	1	1	1	1	1	1	1	
D-23	PN-000015-00	Feed Regulator Eccentric Pin	피이드 조절기 편심핀	1	1	1	1	1	1	1	
D-24	SC-000067-01	Feed Adjusting Spring Holder Screw	피이드 조절 스프링걸이 나사	1	1	1	1	1	1	1	
D-25	SN-0101-1600	Nut [11/64" n=40]	피이드 스프링걸이 너트	1	1	1	1	1	1	1	
D-26	GP-000678-00	Feed Adjusting Spring	피이드 조절 스프링	1	1	1	1	1	1	1	
D-27	44-001C-5700	Hose [φ3×φ5, L=80]	피이드 조절 스프링 완충 호스	1	1	1	1	1	1	1	
D-28	GP-000683-00	Reverse Feed Control Lever	역진레버	1	1	1	1	1	1	1	
D-29	SC-0186-1230	Screw [3/16" n=32]	역진레버 첩나사	1	1	1	1	1	1	1	
D-30	GP-000684-00	Reverse Feed Control Lever Shaft	역진레버축	1	1	1	1	1	1	1	
D-31	GP-001800-00	DU Bushing [φ12×φ14×20]	역진레버축 전붓싱	1	1	1	1	1	1	1	
D-32	GP-000685-00	Reverse Feed Lever Shaft Bushing(Rear)	역진레버축 후붓싱	1	1	1	1	1	1	1	
D-33	GP-000687-00	Reverse Feed Lever Crank	역진레버 크랭크	1	1	1	1	1	1	1	
D-34	PN-000016-00	Reverse Feed Lever Crank Pin	역진레버 크랭크 핀	1	1	1	1	1	1	1	
D-35	GP-000686-00	Reverse Feed Lever Return Spring	역진레버 복귀 스프링	1	1	1	1	1	1	1	
D-36	06-072R-7507	Reverse Feed Lever Stopper Rubber	역진레버 스톱퍼 고무	1	1	1	1	1	1	1	
D-37	06-071S-7507	Stopper Stud Screw	역진레버 스톱퍼 단나사	1	1	1	1	1	1	1	
D-38	GP-002036-01	Feed Regulator Dial Shaft	피이드 조절 다이알 축	1	1	1	1	1	1	1	
D-39	06-010R-1230	O-Ring	다이알 축 오링	1	1	1	1	1	1	1	
D-40	GP-002061-01	Dial (4mm)	다이알 (4mm)	1		1		1			
D-41	GP-002062-01	Dial (5mm)	다이알 (5mm)		1		1		1	1	
D-43	SC-0193-1230	Screw [3/16" n=28]	다이알 첩나사	1	1	1	1	1	1	1	
D-44	06-026P-2350	Dial Pin	다이알 핀	1	1	1	1	1	1	1	
D-45	06-027G-1230	Spring for Dial Pin	다이알 핀 스프링	1	1	1	1	1	1	1	
D-46	PN-00104-00	Feed Link Pin b	피이드링크 핀 b	1	1	1	1	1	1	1	
D-47	SC-0330-7400	Screw [15/64" n=28, L=10.5]	피이드 조절축 크랭크(전) 고정나사	1	1	1	1	1	1	1	
D-48	SC-0183-2700	Screw [15/64" n=28, L=14]	피이드 조절축 크랭크(전) 첩나사	2	2	2	2	2	2	2	
D-49	06-055R-2350	Reverse Feed Lever Crank Roller Rubber	역진레버 크랭크롤러 고무	1	1	1	1	1	1	1	
D-50	SC-0543-2302	Screw [11/64" n=40]	피이드 조절기 고정나사	2	2	2	2	2	2	2	
D-51	GP-017456-01	Dial Shaft Eccentric Stopper		1	1	1	1	1	1	1	
D-52	GP-016351-00	Spring		1	1	1	1	1	1	1	

## Lower Shaft Mechanism 하축 관계

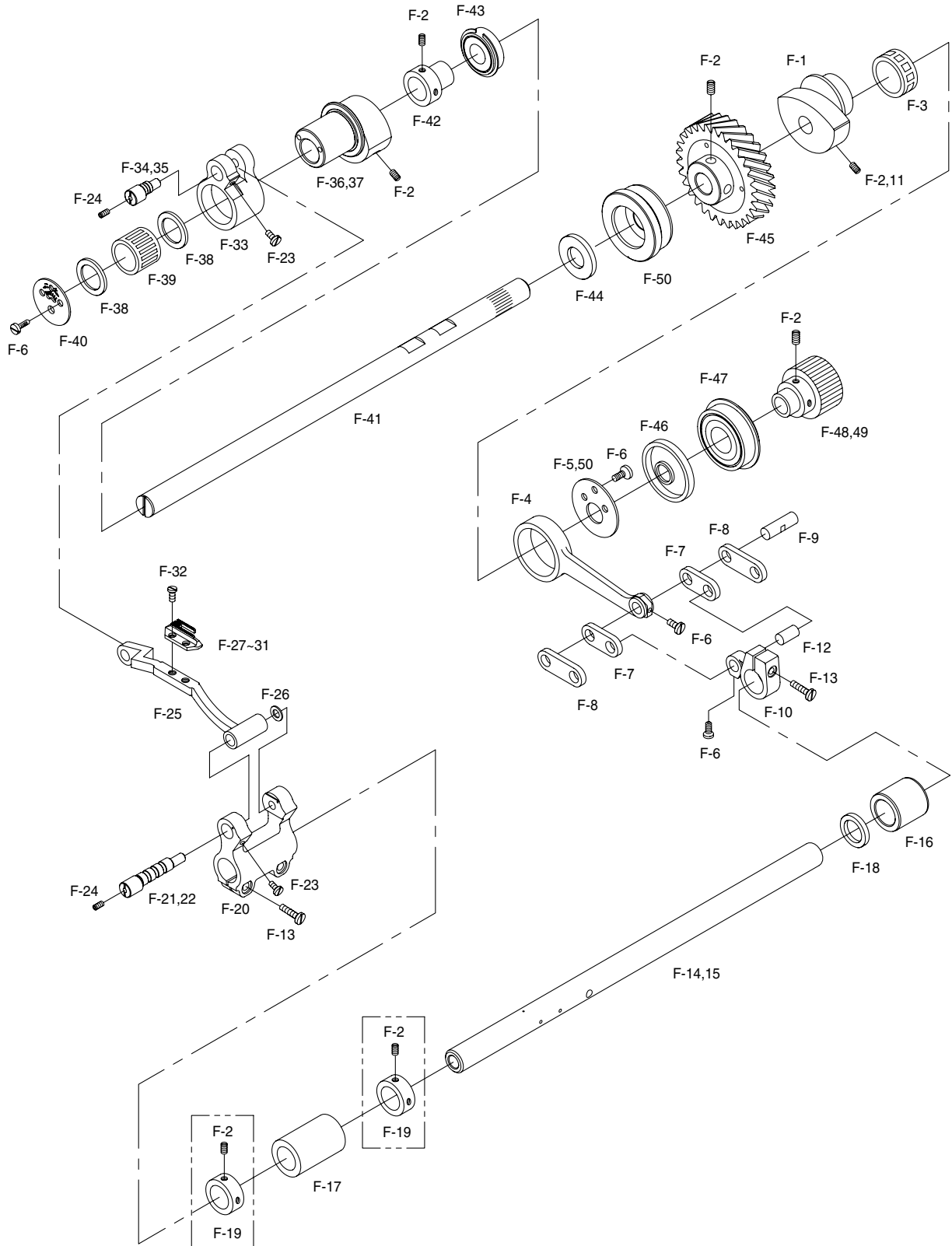






# F

## Feed Mechanism 피이드 관계





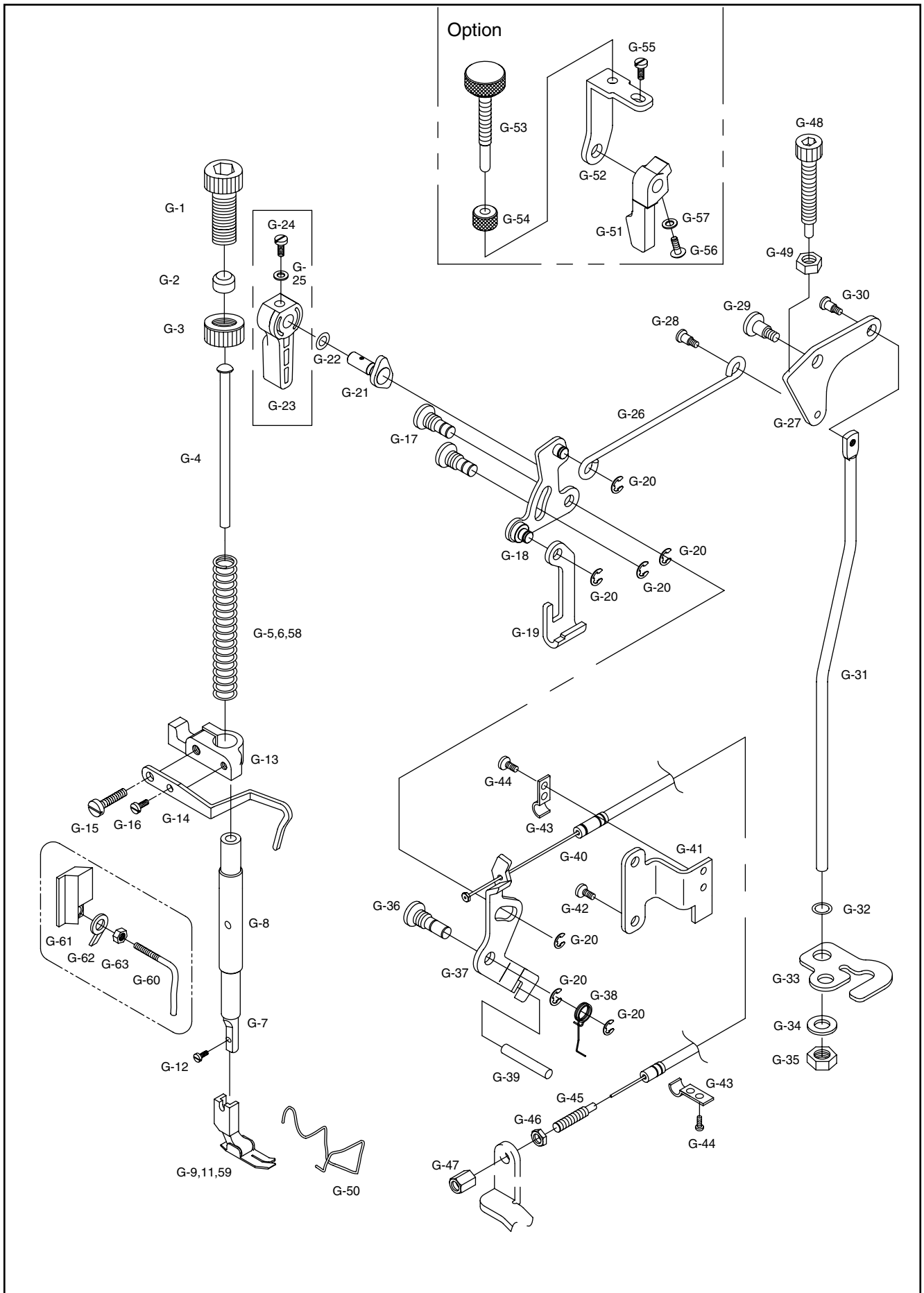
No.	Parts No.	Name of Parts	품 명	Q' ty							Remarks
				FA	FG	SA	SG	MA	MG	MB	
F-1	GP-000699-00	Feed Cam	피이드 캠	1	1	1	1	1	1	1	
F-2	SC-A308-4517	Screw [1/4" n=40, L=6]	죇나사	14	14	14	14	14	14	14	
F-3	55-042A-5050	Needle Bearing [KT252910]	피이드 캠 베어링	1	1	1	1	1	1	1	
F-4	GP-000700-00	Feed Cam Connecting Rod	피이드 캠 연결죇트	1	1	1	1	1	1	1	
F-5	GP-000701-00	Feed Cam Plate	피이드 캠 베어링 커버	1	1	1	1	1	1	1	
F-6	SC-0502-2302	Screw [9/64" n=40]	베어링 커버 죇나사	4	4	4	4	4	4	4	
F-7	GP-000702-00	Connecting Link, A	피이드 연결링크 A	2	2	2	2	2	2	2	
F-8	GP-000703-00	Connecting Link, B	피이드 연결링크 B	2	2	2	2	2	2	2	
F-9	PN-000021-00	Feed Cam Connecting Rod Pin	피이드 캠 연결죇트 핀	1	1	1	1	1	1	1	
F-10	GP-000704-00	Feed Rocker Crank	수평밀대 크랭크	1	1	1	1	1	1	1	
F-12	PN-000022-00	Feed Rocker Crank Pin	수평밀대 크랭크 핀	1	1	1	1	1	1	1	
F-13	SC-0526-7600	Screw [3/16" n=28, L=15.5]	크랭크 죇나사	3	3	3	3	3	3	3	
F-14	GP-000705-00	Feed Rocker Shaft	수평밀대	1	1						
F-15	GP-002050-00	Feed Rocker Shaft(Micro Lubrication)	수평밀대(미세급유)			1	1	1	1	1	
F-16	GP-000706-00	Feed Rocker Shaft Bushing(Rear)	수평밀대 후붓싱	1	1	1	1	1	1	1	
F-17	GP-000707-00	Feed Rocker Shaft Bushing(Front)	수평밀대 전붓싱	1	1	1	1	1	1	1	
F-18	GP-001793-00	Oil Seal [φ 14.72×φ 22×7]	수평밀대(후) 오일실	2	2	2	2	2	2	2	
F-19	CL-000017-00	Feed Rocker Shaft Collar	수평밀대 카라	2	2	2	2	2	2	2	
F-20	GP-000716-00	Feed Bar Crank	툄니받침 크랭크	1	1	1	1	1	1	1	
F-21	GP-000717-00	Feed Bar Crank Eccentric Shaft	툄니받침 크랭크 편심축	1	1						
F-22	GP-002071-00	Feed Bar Crank Eccentric Shaft A	툄니받침 크랭크 편심축 A			1	1	1	1	1	
F-23	SC-0128-7400	Screw [11/64" n=40]	편심축 고정나사	2	2	2	2	2	2	2	
F-24	SC-0134-3900	Screw [1/8" n=44, L=3]	그리스주입 마개나사	2	2						
F-25	GP-000718-00	Feed Bar	툄니받침	1	1	1	1	1	1	1	
F-26	WS-000029-00	Washer [φ 7.1×φ 11×1]	툄니받침 크랭크 와셔	1	1	1	1	1	1	1	
F-27	06-007A-257U	Feed Dog (Light, 4 row)	툄니	(1)		(1)		(1)			
F-28	GP-011202-00	Feed Dog (General, 3 row)	툄니		1		1		1		
F-29	06-007A-257A	Feed Dog (General, 4 row)	툄니	1	(1)	1	(1)	1	(1)		
F-31	06-007A-235B	Feed Dog (Heavy, 4 row)	툄니							1	
F-32	SC-0130-1230	Screw [1/8" n=44, L=6]	툄니 죇나사	2	2	2	2	2	2	2	
F-33	GP-000714-00	Feed Lifting Crank	들대 크랭크	1	1	1	1	1	1	1	
F-34	GP-000715-00	Feed Lifting Crank Eccentric Shaft	들대 크랭크 편심축	1	1						
F-35	GP-002070-00	Feed Lifting Crank Eccentric Shaft A	들대 크랭크 편심축 A			1	1	1	1	1	
F-36	GP-000711-00	Feed Lifting Cam	들대 캠	1	1	1	1	1	1	1	
F-38	GP-000712-00	Feed Lifting Cam Thrust Guide	들대 캠 가이드	2	2	2	2	2	2	2	
F-39	BR-000035-00	Needle Bearing [KT 202417]	들대 캠 베어링	1	1	1	1	1	1	1	
F-40	GP-000713-01	Feed Lifting Cam Plate	들대 캠 베어링 커버	1	1	1	1	1	1	1	
F-41	GP-000709-01	Feed Lifting Shaft	들대	1	1	1	1	1	1	1	
F-42	GP-000710-00	Feed Lifting Bearing Bushing(Front)	들대 전 베어링 붓싱	1	1	1	1	1	1	1	
F-43	BR-000036-00	Bearing [6003C3NR]	들대 (전) 베어링	1	1	1	1	1	1	1	
F-44	GP-013437-00	Oil Seal	들대 중부싱 오일실	1	1	1	1	1	1	1	
F-45	AS-000244-00	Feed Lifting Gear Ass'y	들대 기어(조)	1	1	1	1	1	1	1	
F-46	GP-001795-00	Oil Seal [φ 12×φ 42×5]	들대 (후) 오일실	1	1	1	1	1	1	1	
F-47	07-011A-5607	Bearing [6004C4NR]	들대 (후) 베어링	1	1	1	1	1	1	1	
F-48	GP-001949-00	Timing Pulley-Lower-A Type	타이밍 풀리-하-S5M-A형	1	1	1	1	1	1	1	*01
F-49	GP-001975-00	Timing Pulley-Lower-O Type	타이밍 풀리-하-S5M-O형	1	1	1	1	1	1	1	*01
F-50	GP-013447-01	Feed Lifting Bushing(M)	들대 중부싱	1	1	1	1	1	1	1	

\*01 : Selective Part (선택부품)



# Presser Foot & Tension Release Mechanism

## 노루발 및 실넛추기 관계





No.	Parts No.	Name of Parts	품 명	Q' ty							Remarks
				FA	FG	SA	SG	MA	MG	MB	
G-1	SC-0339-1230	Presser Adjusting Screw [9/16" n=20]	압력 조절 나사	1	1	1	1	1	1	1	
G-2	05-019A-2070	Spacer for Presser Adjusting Screw	압력조절나사 스페이서	1	1	1	1	1	1	1	
G-3	05-002C-2500	Nut [9/16" n=20]	압력 조절 나사 너트	1	1	1	1	1	1	1	
G-4	05-007C-1230	Presser Guide Bar	압력 조절봉	1	1	1	1	1	1	1	
G-5	05-014C-250A	Presser Spring	압력 조절 스프링		1		1		1		
G-6	05-014C-250B	Presser Spring(Heavy)	압력 조절 스프링(후물용)							1	
G-7	05-101A-1230	Presser Bar	누름대	1	1	1	1	1	1	1	
G-8	GP-001547-00	Presser Bar Bushing	누름대 붓싱	1	1	1	1	1	1	1	
G-9	GP-013150-00	Presser Foot Ass'y (General)	노루발(일반용)		1		1		1		
G-11	05-012A-235B	Presser Foot Ass'y (Heavy-4row)	노루발(후물용-4매치)							1	
G-12	SC-0157-1230	Screw [9/64" n=40, L=10.5]	노루발 쥘나사	1	1	1	1	1	1	1	
G-13	05-103A-1370	Presser Bar Guide Bracket	누름대 잡이	1	1	1	1	1	1	1	
G-14	GP-000733-00	Thread Guide Plate	실걸이판		1		1		1	1	
G-15	SC-0498-3710	Screw A [11/64" n=40, L=18]	누름대 잡이 쥘나사 A	1	1	1	1	1	1	1	
G-16	SC-0158-3710	Screw B [9/64" n=40, L=9]	누름대 잡이 쥘나사 B		1		1		1	1	
G-17	43-004S-2500	Hinge Screw [5/16" n=24]	누름대 올리기 링크 힌지나사	2	2	2	2	2	2	2	
G-18	AS-000246-00	Presser Bar Lifter Link Ass'y	누름대 올리기 링크(조)	1	1	1	1	1	1	1	
G-19	43-105A-2500	Presser Bar Lifter Lever	누름대 올림 레버	1	1	1	1	1	1	1	
G-20	04-009C-3710	E-Ring [φ5]	E-링	7	7	7	7	7	7	7	
G-21	43-102A-2500	Presser Lifter Cam Shaft	누름대 올리기 캠축	1	1	1	1	1	1	1	
G-22	02-016R-1230	O-Ring	O-링	1	1	1	1	1	1	1	
G-23	43-001A-2500	Presser Lifter	누름대 올리기	1	1	1	1	1	1	1	
G-24	SC-0528-1230	Screw [9/64" n=40]	누름대 올리기 고정나사	1	1	1	1	1	1	1	
G-25	02-019W-1230	Washer	누름대 올리기 와셔	1	1	1	1	1	1	1	
G-26	GP-000779-00	Presser Lifter Connect Bar	누름대 올리기 연결봉	1	1	1	1	1	1	1	
G-27	GP-000769-00	Knee Lifting Link	무릎 올림 링크	1	1	1	1	1	1	1	
G-28	43-007S-2500	Hinge Screw	누름대 올리기 연결봉 힌지나사	1	1	1	1	1	1	1	
G-29	SC-000437-00	Hinge Screw	무릎 올림 링크 힌지나사	1	1	1	1	1	1	1	
G-30	43-010S-2500	Hinge Screw	무릎 올림봉 힌지나사	1	1	1	1	1	1	1	
G-31	GP-000778-00	Knee Lifting Bar	무릎 올림봉	1	1	1	1	1	1	1	
G-32	RI-000023-00	O-Ring (P5)	무릎 올림봉 O-링	1	1	1	1	1	1	1	
G-33	GP-000771-00	Knee Lifting Bar Guide	무릎 올림봉 가이드 판	1	1	1	1	1	1	1	
G-34	01-038W-1230	Spring Washer	무릎 올림봉 가이드 판 와셔	1	1	1	1	1	1	1	
G-35	SN-0122-5607	Nut [5/16" n=28]	무릎 올림봉 가이드 판 너트	1	1	1	1	1	1	1	
G-36	40-006S-2500	Hinge Screw [5/16" n=24]	실늘추기 판 힌지나사	1	1	1	1	1	1	1	
G-37	GP-000816-00	Thread Tension Release Plate	실늘추기 판	1	1	1	1	1	1	1	
G-38	40-007G-2500	Thread Tension Release Return Spring	실늘추기 판 스프링	1	1	1	1	1	1	1	
G-39	PN-000025-00	Thread Tension Release Supporting Pin	실늘추기 핀	1	1	1	1	1	1	1	
G-40	40-008A-2500	Thread Tension Release Wire	실늘추기 케이블	1	1	1	1	1	1	1	
G-41	GP-001060-00	Wire Holder Bracket	실늘추기 케이블잡이 브라켓	1	1	1	1	1	1	1	
G-42	SC-0523-1230	Screw [3/16" n=28, L=11]	실늘추기 케이블잡이 브라켓 쥘나사	2	2	2	2	2	2	2	
G-43	GP-000761-00	Wire Holder	실늘추기 케이블 잡이	2	2	2	2	2	2	2	
G-44	SC-0548-7400	Screw [3/16" n=28]	실늘추기 케이블잡이 쥘나사	4	4	4	4	4	4	4	
G-45	40-003A-2700	Cable Connecting Bolt	케이블 연결 볼트	1	1	1	1	1	1	1	
G-46	40-004C-2700	Cable Connecting Nut A [3/16" n=32]	케이블 연결 너트 A	1	1	1	1	1	1	1	
G-47	40-005C-2700	Cable Connecting Nut B [3/16" n=32]	케이블 연결 너트 B	1	1	1	1	1	1	1	
G-48	43-035S-2070	Bolt [M6]	노루발 미세 조정 볼트	1	1	1	1	1	1	1	
G-49	43-036S-2070	Nut [15/64" n=28]	노루발 미세 조정 너트	1	1	1	1	1	1	1	
G-50	40-100A-2350	Finger Guard	안전가이드	1	1	1	1	1	1	1	
G-51	GP-001045-00	Presser Foot Lifter-A	누름대 올리기-A	(1)	(1)	(1)	(1)	(1)	(1)	(1)	
G-52	GP-001046-00	Presser Foot Minute Lifting Base	노루발 미세상승 베이스	(1)	(1)	(1)	(1)	(1)	(1)	(1)	
G-53	SC-000095-00	Presser Foot Minute Lifting Control Screw	노루발 미세상승 조정나사	(1)	(1)	(1)	(1)	(1)	(1)	(1)	
G-54	SN-000014-00	Presser Foot Minute Lifting Control Nut	노루발 미세상승 조정너트	(1)	(1)	(1)	(1)	(1)	(1)	(1)	
G-55	SC-0523-1230	Screw [3/16" n=28, L=11]	노루발 미세상승 베이스 쥘나사	(1)	(1)	(1)	(1)	(1)	(1)	(1)	
G-56	SC-0528-1230	Screw [9/64" n=40]	누름대 올리기 고정나사	(1)	(1)	(1)	(1)	(1)	(1)	(1)	
G-57	02-019W-1230	Washer	누름대 올리기 와셔	(1)	(1)	(1)	(1)	(1)	(1)	(1)	
G-58	GP-005949-00	Presser Spring(Light)	압력조절 스프링(박물용)	1		1		1			
G-59	AS-001589-00	Presser Foot Ass'y (Light)	노루발(박물용)	1		1		1			
G-60	05-013C-257U	Arm Thread Guide(L)	Arm 실안내(L)	1		1		1			
G-61	05-115C-257U	Arm Thread Guide Holder Plates	Arm 실안내잡이판	1		1		1			
G-62	05-116W-257U	Washer for Arm Thread Guide	Arm 실안내 고정와셔	1		1		1			
G-63	11-017C-7507	Nut for Arm Thread Guide	단나사 너트	1		1		1			

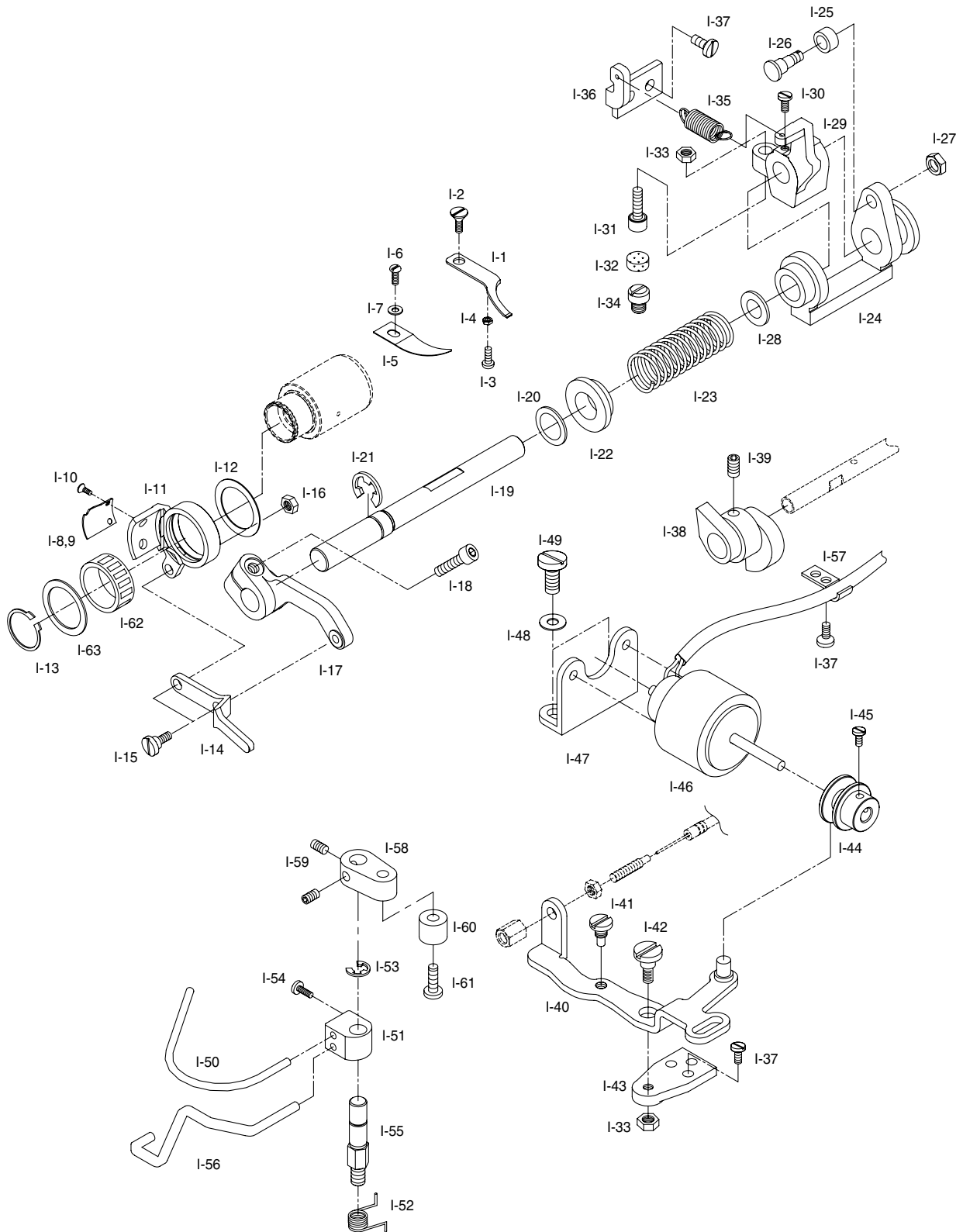




No.	Parts No.	Name of Parts	품 명	Q' ty							Remarks
				FA	FG	SA	SG	MA	MG	MB	
H-1	GP-000695-05	Gear Box Cover	기어 박스 커버	1	1	1	1	1	1	1	
H-2	GP-000748-02	Oil Window of Gear Box Cover	기어 박스 커버 유창	1	1	1	1	1	1	1	
H-3	GP-000749-00	Gear Box Cover Gasket	기어 박스 커버 가스켓	1	1	1	1	1	1	1	
H-4	SC-0523-1230	Screw [3/16" n=28, L=10]	기어 박스 커버 죄나사	10	10	13	13	13	13	13	
H-5	GP-000750-00	Oil Window (Micro Lubrication)	아암 유창(미세급유)			1	1	1	1	1	
H-6	GP-000751-00	Oil Window (Full-Dry)	아암 유창(무급유)	1	1						
H-7	AS-000250-00	Floater Ass'y	오일 지시계 (조)			1	1	1	1	1	
H-8	GP-000752-02	Floater Case	오일 지시계 케이스			1	1	1	1	1	
H-9	RI-000022-00	O-Ring [P20]	오일 지시계 케이스 O-링			1	1	1	1	1	
H-10	GP-001708-00	Hose Holder	호스 잡이			5	5	5	5	5	
H-11	44-001C-1230	Hose Holder(Small)	호스 잡이(소)			3	3	4	4	4	
H-13	44-001C-5700	Hose [φ3×φ5, L=700]	면판 유심 호스					1	1	1	
H-14	GP-001861-00	Oil Wick	오일 공급 유심					1	1	1	
H-15	GP-001862-00	Hose B [φ8×φ10, L=240]	연결 호스 B			1	1	1	1	1	
H-16	AS-000249-00	Oil Tank Ass'y	급유탱크 (조)			1	1	1	1	1	
H-17	SC-000074-00	Screw of Oil Tank Ass'y [5/16" n=24]	급유탱크 나사			1	1	1	1	1	
H-18	RI-000021-01	O-Ring [P11]	급유탱크 나사 O-링			1	1	1	1	1	
H-19	10-020W-2700	Washer	와셔			12	12	12	12	12	
H-20	GP-001862-00	Hose [φ8×φ10, L=280]	오일 주입 호스			1	1	1	1	1	
H-21	GP-000758-02	Oil Inlet	오일 주입구			1	1	1	1	1	
H-22	44-001C-5700	Hose C [φ3×φ5, L=250]	연결 호스 C			1	1	1	1	1	
H-23	GP-000759-03	Oil Filter Connector	오일 필터 연결구			2	2	2	2	2	
H-24	AS-000251-00	Oil Filter Ass'y	오일 필터(조)			1	1	1	1	1	
H-25	GP-001862-00	Hose [φ8×φ10, L=50]	오일 필터 연결 호스			1	1	1	1	1	
H-26	44-134C-5700	Nipple	니플			2	2	2	2	2	
H-29	GP-000762-00	Oil Wick Support Plate	유방판					1	1	1	
H-30	44-0000-1230	Oil Wick [L=150]	유방판 유심					1	1	1	
H-31	SC-0159-3500	Screw [9/64" n=40,L=6]	면판 유심 잡이 고정나사					1	1	1	
H-32	44-021C-1600	Holder of Oil Return Felt	환류 펠트 잡이					1	1	1	
H-33	GP-000763-01	Face Plate Felt	면판 펠트					1	1	1	
H-34	SC-000076-00	Oil Adjusting Screw	오일 조정나사			1	1	1	1	1	
H-35	RI-000019-00	O-Ring [P3]	오일 조정나사 O-링			1	1	1	1	1	
H-36	SC-000075-00	Plunger Screw	플런저 나사			1	1	1	1	1	
H-37	RI-000020-00	O-Ring [P7]	플런저 나사 O-링			1	1	1	1	1	
H-38	44-118G-1230	Piston Spring	피스톤 스프링			1	1	1	1	1	
H-39	44-117A-1230	Piston	피스톤			1	1	1	1	1	
H-40	44-012C-1230	Hose [φ3×φ5, L=100]	들대 편심축 유심 호스			1	1	1	1	1	
H-41	44-0000-1230	Oil Wick	들대 편심축 급유 유심			1	1	1	1	1	
H-42	04-003R-1600	Rubber Cap	고무 마개			2	2	2	2	2	
H-43	GP-001861-00	Oil Wick	편심축 유심			1	1	1	1	1	
H-44	44-0000-1230	Oil Wick	수평밀대 유심			1	1	1	1	1	
H-45	GP-000761-00	Hose Holder	호스 잡이			1	1	1	1	1	
H-46	SC-0548-7400	Screw [3/16" n=28]	호스 잡이 고정나사			1	1	1	1	1	
H-47	44-012C-1230	Hose [φ3×φ5, L=250]	수평밀대 유심 호스			1	1	1	1	1	
H-52	GP-013354-00	Oil Tank(L) Nipple(S)	급유탱크(하) 니플(소)			2	2	2	2	2	
H-53	GP-013355-00	Oil Tank(L) Nipple(1)	급유탱크(하) 니플(대)			3	3	3	3	3	
H-54	GP-006536-01	Gear Box Window Cover	기어 박스 유창 커버	1	1	1	1	1	1	1	
H-55	SC-0174-1230	Screw [11/64" n=40]	기어 박스 유창 커버 고정 나사	4	4	4	4	4	4	4	
H-56	RI-000044-00	O-Ring of Gear Box Cover Oil Window	기어 박스 커버 유창 O-링	1	1	1	1	1	1	1	

# Thread Trimmer Mechanism

## 사절 관계

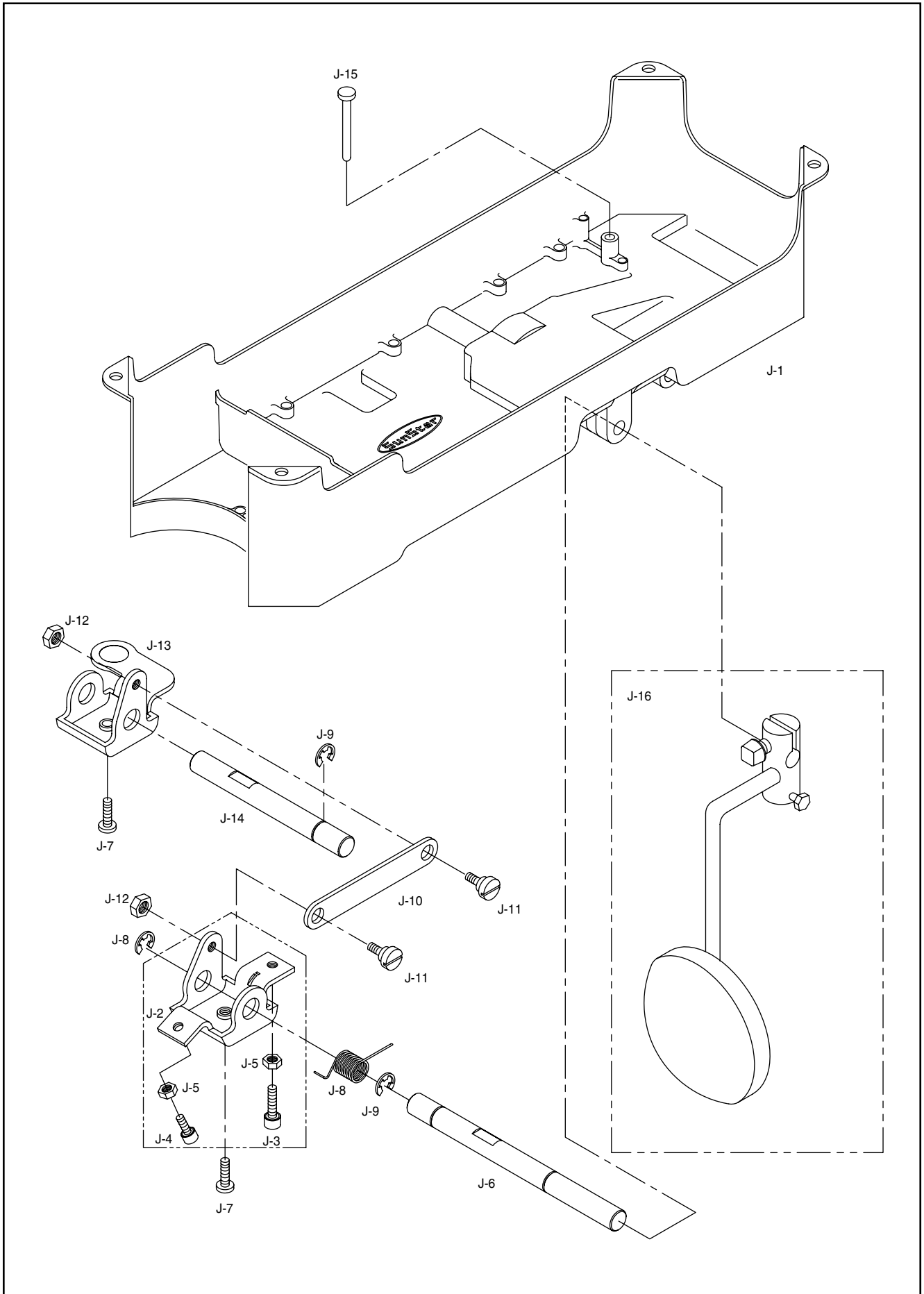






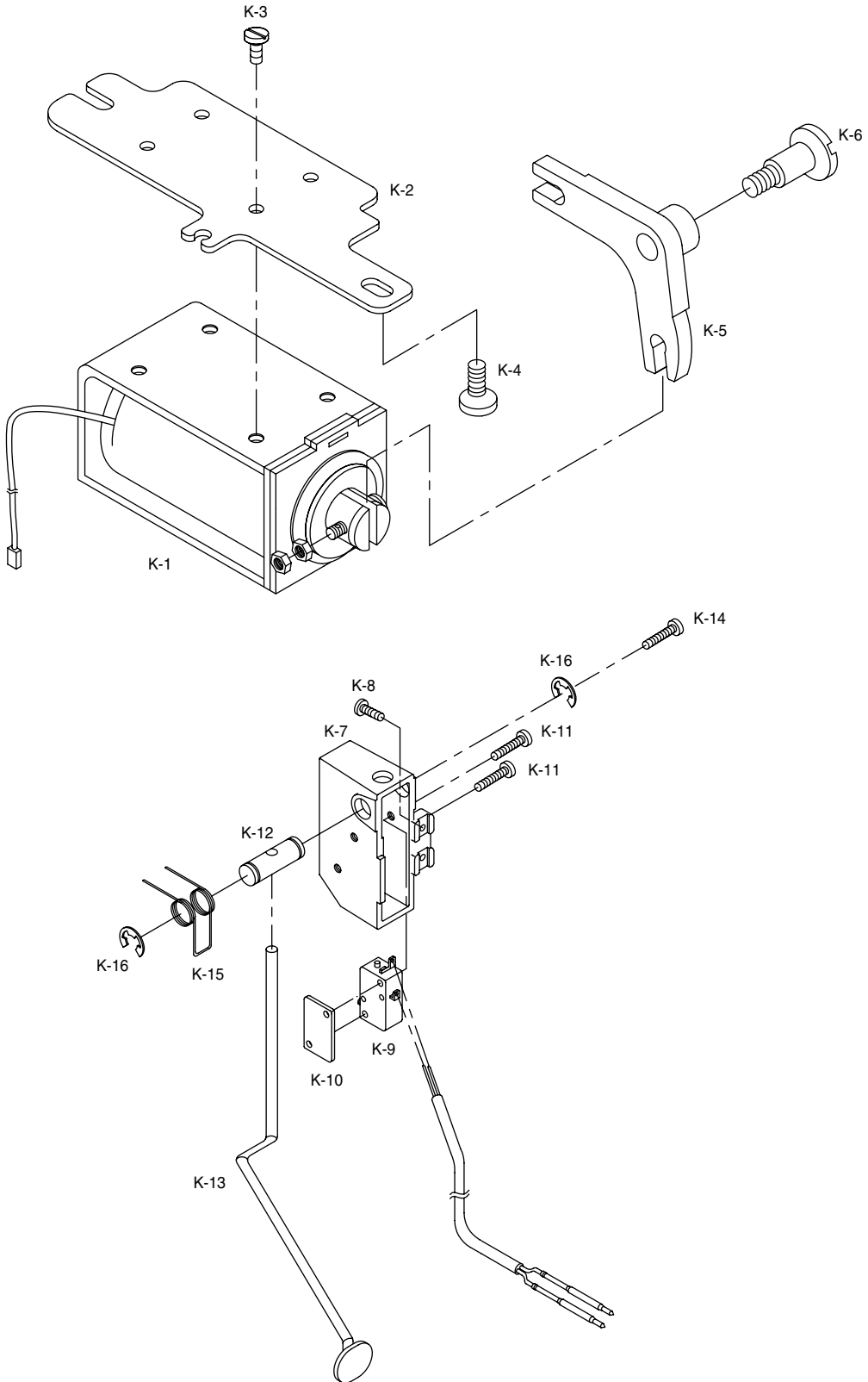
No.	Parts No.	Name of Parts	품 명	Q' ty							Remarks
				FA	FG	SA	SG	MA	MG	MB	
I-1	10-201A-2700	Fixed Mes	고정메스(극잔사용)	1	1	1	1	1	1	1	
I-2	SC-A301-4119	Screw [9/64" n=40]	고정메스 쥘나사	1	1	1	1	1	1	1	
I-3	SC-0137-2700	Screw [1/8" n=40]	고정메스 장력조절나사	1	1	1	1	1	1	1	
I-4	SN-0103-2700	Nut [1/8" n=40]	고정메스 장력조절 너트	1	1	1	1	1	1	1	
I-5	10-005A-2700	Thread Retaining Plate	실 가리개	1	1	1	1	1	1	1	
I-6	SC-0543-2302	Screw [11/64" n=40]	실 가리개 쥘나사	1	1	1	1	1	1	1	
I-7	01-017W-1600	Washer	실 가리개 와셔	1	1	1	1	1	1	1	
I-8	10-106A-2700	Rotary Mes	회전 메스 806013	1	1	1	1	1	1	1	
I-9	10-106A-235B	Rotary Mes	회전 메스 7AN414								1
I-10	SC-A154-4114	Screw [11/64" n=40]	회전 메스 쥘나사	2	2	2	2	2	2	2	
I-11	GP-000739-02	Thread Trimming Holder	사절 홀더	1	1	1	1	1	1	1	
I-12	WS-000021-02	Washer of Thread Trimming Holder	사절 홀더 와셔	1	1	1	1	1	1	1	
I-13	RI-000018-00	C-Ring [φ 22, t=1.2]	스냅 링	1	1	1	1	1	1	1	
I-14	GP-000741-01	Thread Trimming Lever Connecting Link	사절레버 연결링크	1	1	1	1	1	1	1	
I-15	10-013S-257A	Stud Screw [11/64" n=40]	사절레버 연결링크 단나사	2	2	2	2	2	2	2	
I-16	SN-0101-1600	Nut [11/64" n=40]	사절레버 연결링크 너트	1	1	1	1	1	1	1	
I-17	GP-000740-00	Thread Trimming Lever	사절레버	1	1	1	1	1	1	1	
I-18	SC-0108-2350	Screw [M6]	사절레버 쥘나사	1	1	1	1	1	1	1	
I-19	GP-000737-00	Thread Trimming Shaft	사절축	1	1	1	1	1	1	1	
I-20	10-116W-257A	Washer	사절축 와셔	1	1	1	1	1	1	1	
I-21	43-009C-1600	E-ring [φ 9]	E-링	1	1	1	1	1	1	1	
I-22	10-017A-257A	Return Spring Guide Bushing	리턴 스프링 가이드 붓싱	1	1	1	1	1	1	1	
I-23	GP-000738-00	Slide Arm Return Spring	슬라이드 아암 리턴 스프링	1	1	1	1	1	1	1	
I-24	GP-001725-00	Slide Arm	슬라이드 아암	1	1	1	1	1	1	1	
I-25	10-066A-7507	Roller	로울러	1	1	1	1	1	1	1	
I-26	10-020S-257A	Stud Screw	로울러 단나사	1	1	1	1	1	1	1	
I-27	SN-0115-7400	Nut [3/16" n=32]	로울러 단나사 너트	1	1	1	1	1	1	1	
I-28	10-044R-5607	Cushion Washer	쿠션 고무 와셔	1	1	1	1	1	1	1	
I-29	10-121A-257A	Cam Follower Crank	사절캠 중동 크랭크	1	1	1	1	1	1	1	
I-30	15-002S-5607	Screw [1/4" n=40]	사절캠 중동 크랭크 쥘나사	2	2	2	2	2	2	2	
I-31	10-032S-257A	Stopper Screw [15/64" n=28]	스토퍼 쿠션 나사	1	1	1	1	1	1	1	
I-32	10-032R-257A	Cushion Rubber	스토퍼 쿠션 고무	1	1	1	1	1	1	1	
I-33	SN-0105-3400	Nut [15/64" n=28]	너트	2	2	2	2	2	2	2	
I-34	SC-000171-00	Thread Trimmer Stopper Screw	사절 스토퍼 나사	1	1	1	1	1	1	1	
I-35	10-023G-257A	Spring	사절캠 중동 크랭크 스프링	1	1	1	1	1	1	1	
I-36	10-124C-257A	Spring Holder	스프링 걸이	1	1	1	1	1	1	1	
I-37	SC-0548-7400	Screw [3/16" n=28]	쥘나사	6	6	6	6	6	6	6	
I-38	GP-001724-00	Thread Trimming Cam	사절캠	1	1	1	1	1	1	1	
I-39	SC-A308-4517	Screw [1/4" n=40]	사절캠 고정나사	2	2	2	2	2	2	2	
I-40	AS-000247-00	Clutch Lever Ass'y	클러치 레버 (조)	1	1	1	1	1	1	1	
I-41	10-027S-257A	Stud Screw	클러치 레버 작동핀 나사	1	1	1	1	1	1	1	
I-42	SC-000227-00	Clutch Lever Hinge Screw	클러치 레버 단나사	1	1	1	1	1	1	1	
I-43	10-029A-257A	Base Plate	베이스 판	1	1	1	1	1	1	1	
I-44	GP-000736-00	Solenoid Block	솔레노이드 구동블럭	1	1	1	1	1	1	1	
I-45	SC-0128-7400	Screw [11/64" n=40]	솔레노이드 구동블럭 쥘나사	2	2	2	2	2	2	2	
I-46	10-044A-2300	Thread Trimming Solenoid Ass'y	사절 솔레노이드 (조)	1	1	1	1	1	1	1	
I-47	GP-000735-00	Base for Thread Trimming Solenoid	사절 솔레노이드 베이스	1	1	1	1	1	1	1	
I-48	01-020W-2350	Washer	사절 솔레노이드 베이스 와셔	2	2	2	2	2	2	2	
I-49	SC-0183-2700	Screw [15/64" n=28]	사절 솔레노이드 베이스 쥘나사	2	2	2	2	2	2	2	
I-50	GP-006102-00	Bobbin Stopper Lever	보빈 스토퍼 레버	1	1	1	1	1	1	1	
I-51	01-114C-2350	Bobbin Stopper Holder	보빈 스토퍼 홀더	1	1	1	1	1	1	1	
I-52	01-015C-2350	Bobbin Stopper Spring	보빈 압력 스프링	1	1	1	1	1	1	1	
I-53	06-020C-7400	E-ring [φ 6]	E-링 [φ 6]	1	1	1	1	1	1	1	
I-54	SC-A131-4522	Screw [1/8" n=44]	고정나사	4	4	4	4	4	4	4	
I-55	SC-000294-01	Hinge Screw [15/64" n=28]	보빈 스토퍼 단나사	1	1	1	1	1	1	1	
I-56	GP-006116-00	Bobbin Stopper	보빈 스토퍼	1	1	1	1	1	1	1	
I-57	GP-000761-00	Cable Holder	케이블 잡이	1	1	1	1	1	1	1	
I-58	GP-010871-00	Bobbin Stopper Bracket	보빈 스토퍼 브라켓	1	1	1	1	1	1	1	
I-59	SC-0104-5607	Screw [11/64" n=40]	보빈 스토퍼 브라켓 고정나사	2	2	2	2	2	2	2	
I-60	01-016R-2700	Stopper for Bobbin Presser	보빈 압력봉 스토퍼	1	1	1	1	1	1	1	
I-61	SC-000448-00	Screw [15/64" n=28]	나사	1	1	1	1	1	1	1	
I-62	BR-000103-00	Needle Cage	니들케이지(KT202410)	1	1	1	1	1	1	1	
I-63	WS-000173-00	Washer-A	사절 홀더 와셔 A	1	1	1	1	1	1	1	

## Oil Pan & Knee Lifting Mechanism 오일팬 및 무릎올림 관계



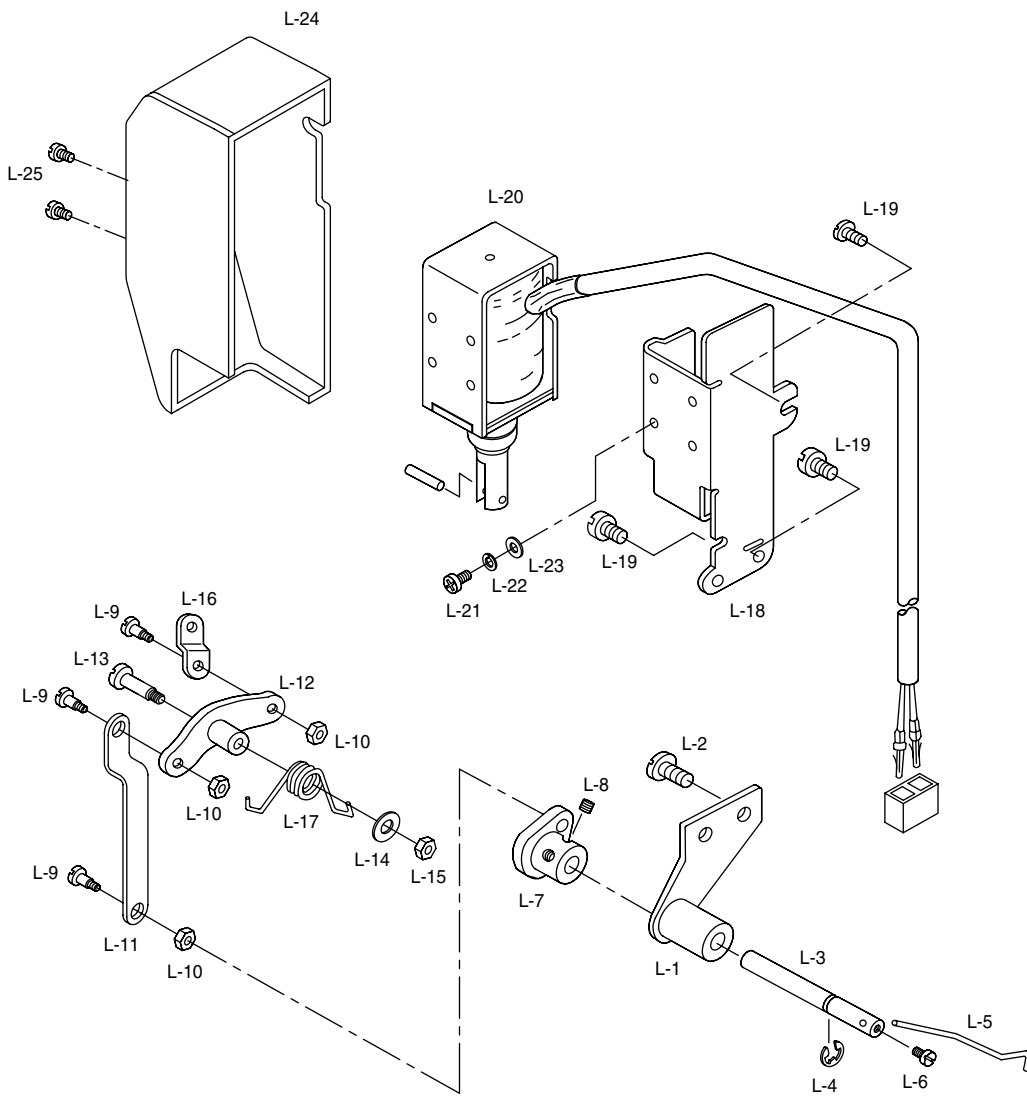


## Reverse Button Mechanism 역진 버튼 관계



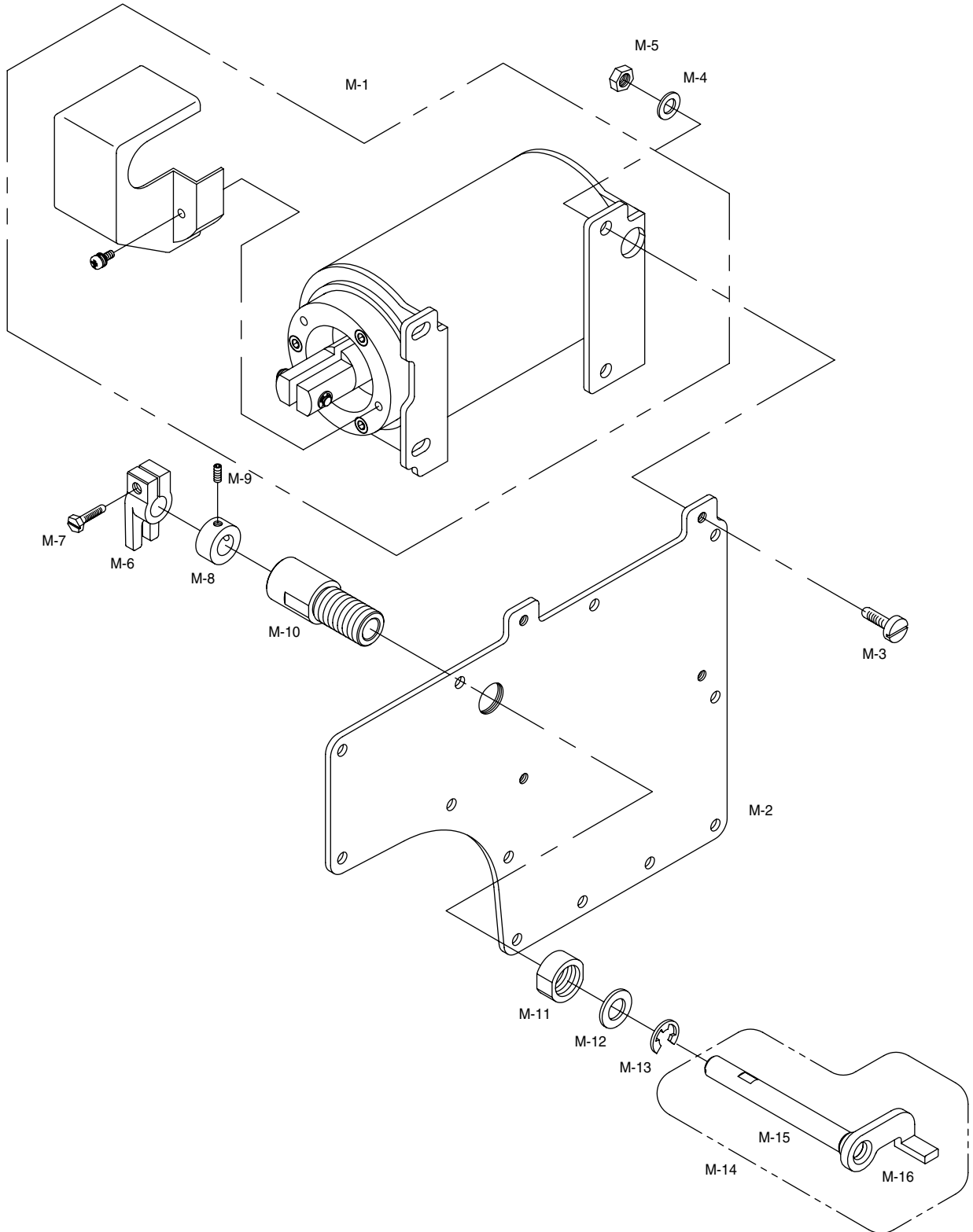


## Thread Wiper Mechanism 와이퍼 관계



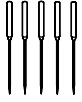


## Auto Knee Lifter Solenoid Mechanism (Option) 자동무릎올림 관계 (옵션)





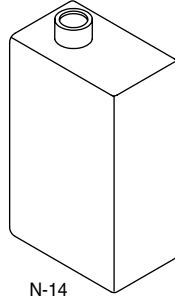




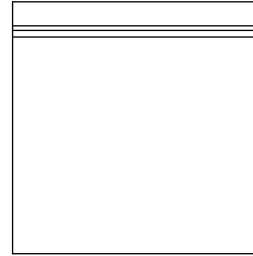
N-4~6



N-7



N-14



N-1



N-20



N-9



N-10



N-11



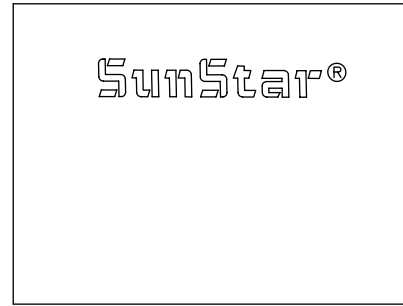
N-8



N-21



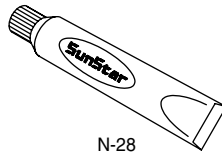
N-12



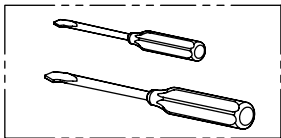
N-13



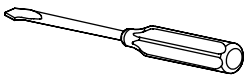
N-29



N-28



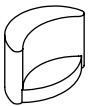
N-3



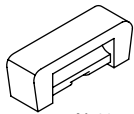
N-2



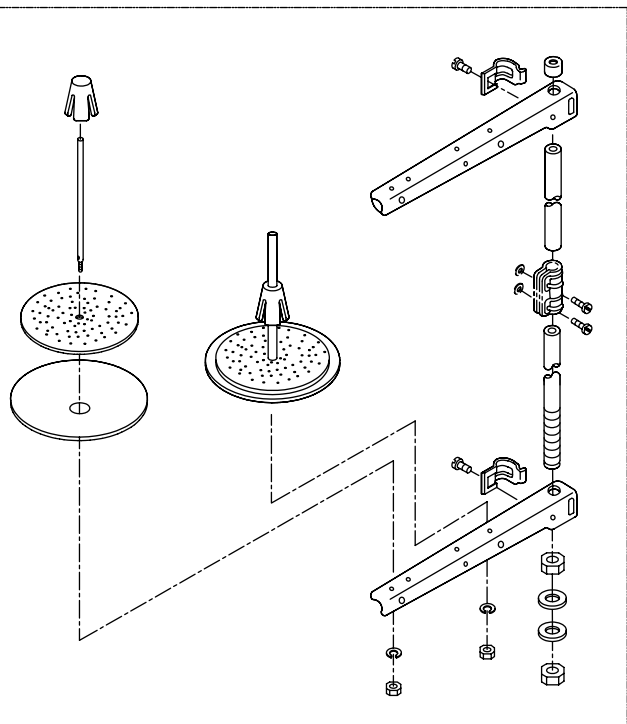
N-27



N-16



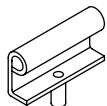
N-19



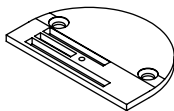
N-22



N-17



N-15



N-23-26



N-18

