

# PARTS BOOK

## KM-591BL-7

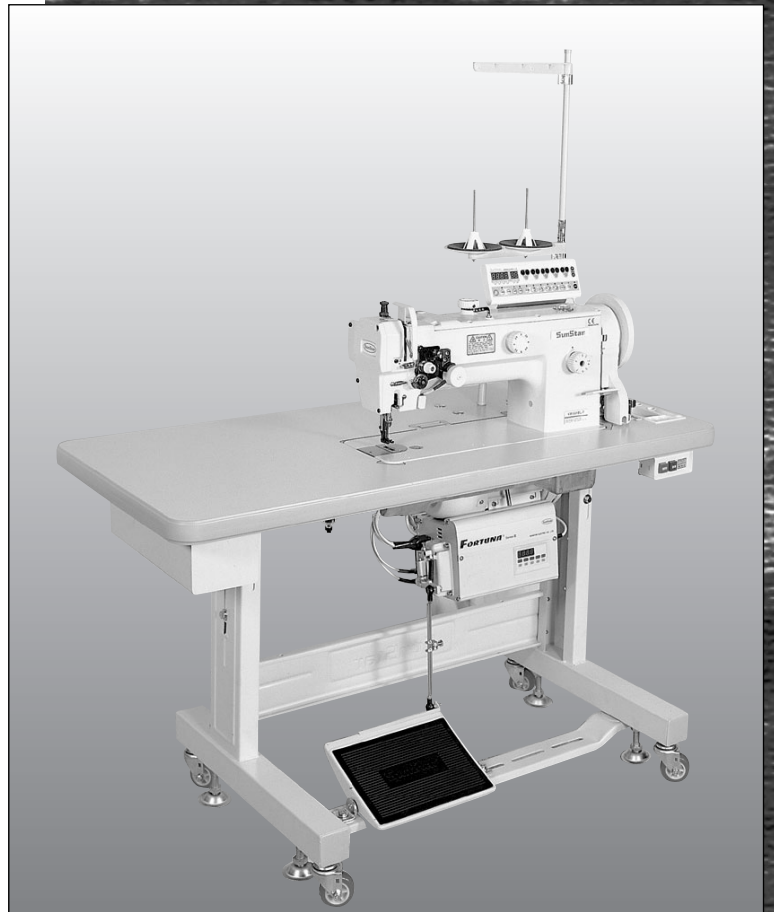
롱암형, 1본침 총합송 본봉 자동 사절 재봉기 (수직2배hook)

Long Arm Type, 1 Needle, Unison-Feed Lock Stitch Machine with Vertical Large Hook and an Automatic Thread Trimmer

## KM-591BL

롱암형, 1본침 총합송 본봉 재봉기 (수직2배hook)

Long Arm Type, 1 Needle, Unison-Feed Lock Stitch Machine with Vertical Large Hook





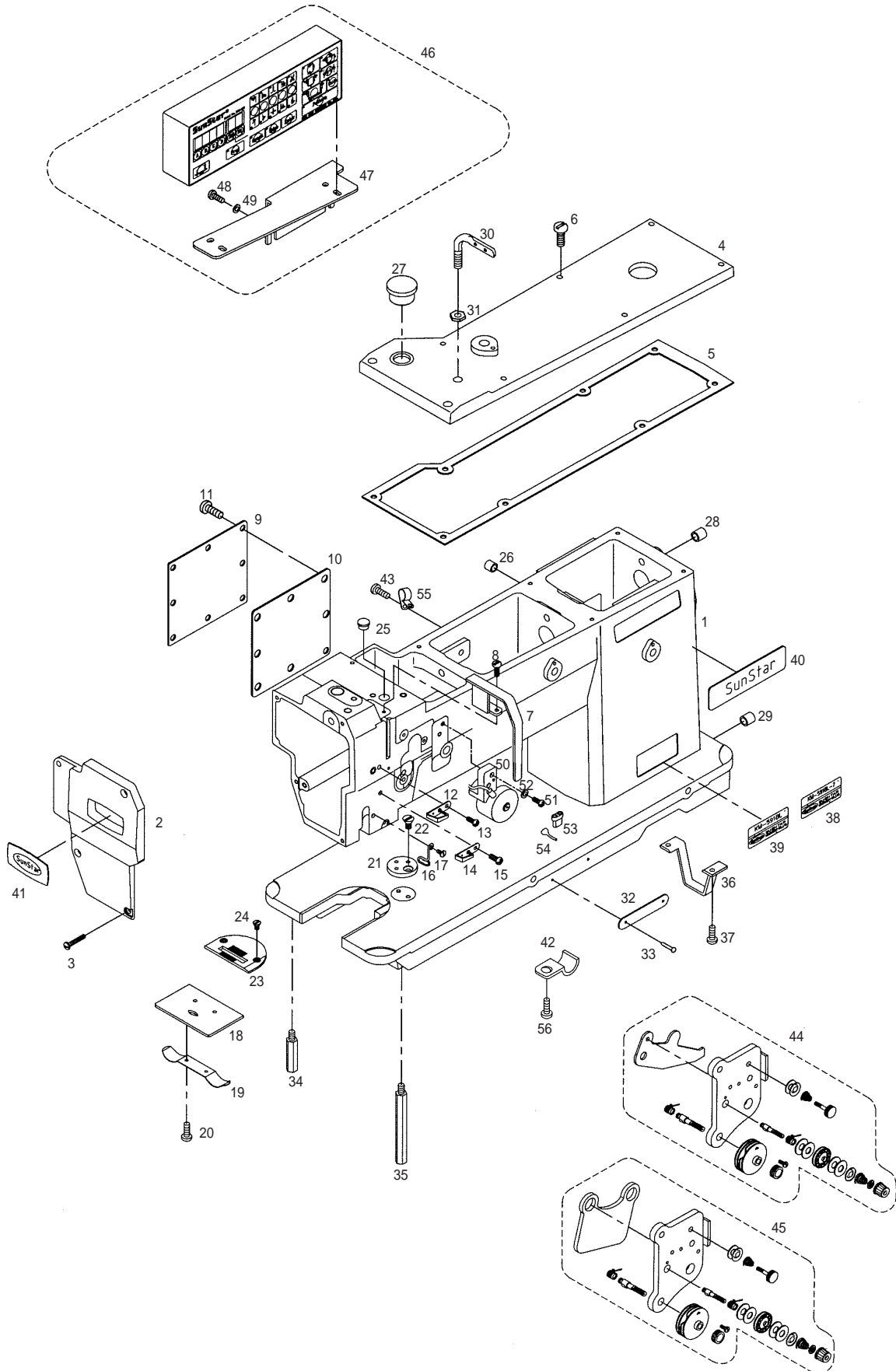
# CONTENTS

# 목 차

Machine Parts	기계부분
A. ARM, BED & Machine Body Parts ..... 4	ARM, BED 및 외장품 관계
B. Upper Shaft & Thread Take-up Mechanism ..... 6	상축 및 실채기 관계
C. Upper Feed Mechanism I ..... 8	상피이드 관계 I
D. Upper Feed Mechanism II ..... 10	상피이드 관계 II
E. Presser Foot & Knee Lifting Mechanism ..... 12	노루발 및 무릎올림 관계
F. Feed Mechanism ..... 14	피이드 관계
G. Lower Shaft & Thread Trimmer Mechanism ..... 18	하축 및 사절관계
H. Reverse Lever Mechanism ..... 22	역진레버 관계
I. Button Mechanism ..... 24	버튼 관계
J. Lubrication ..... 26	급유 관계
K. Pneumatic Mechanism ..... 28	공압 관계
L. Accessories ..... 30	악세서리 관계

# A

## ARM, BED & Machine Body Parts ARM, BED 및 외장품 관계





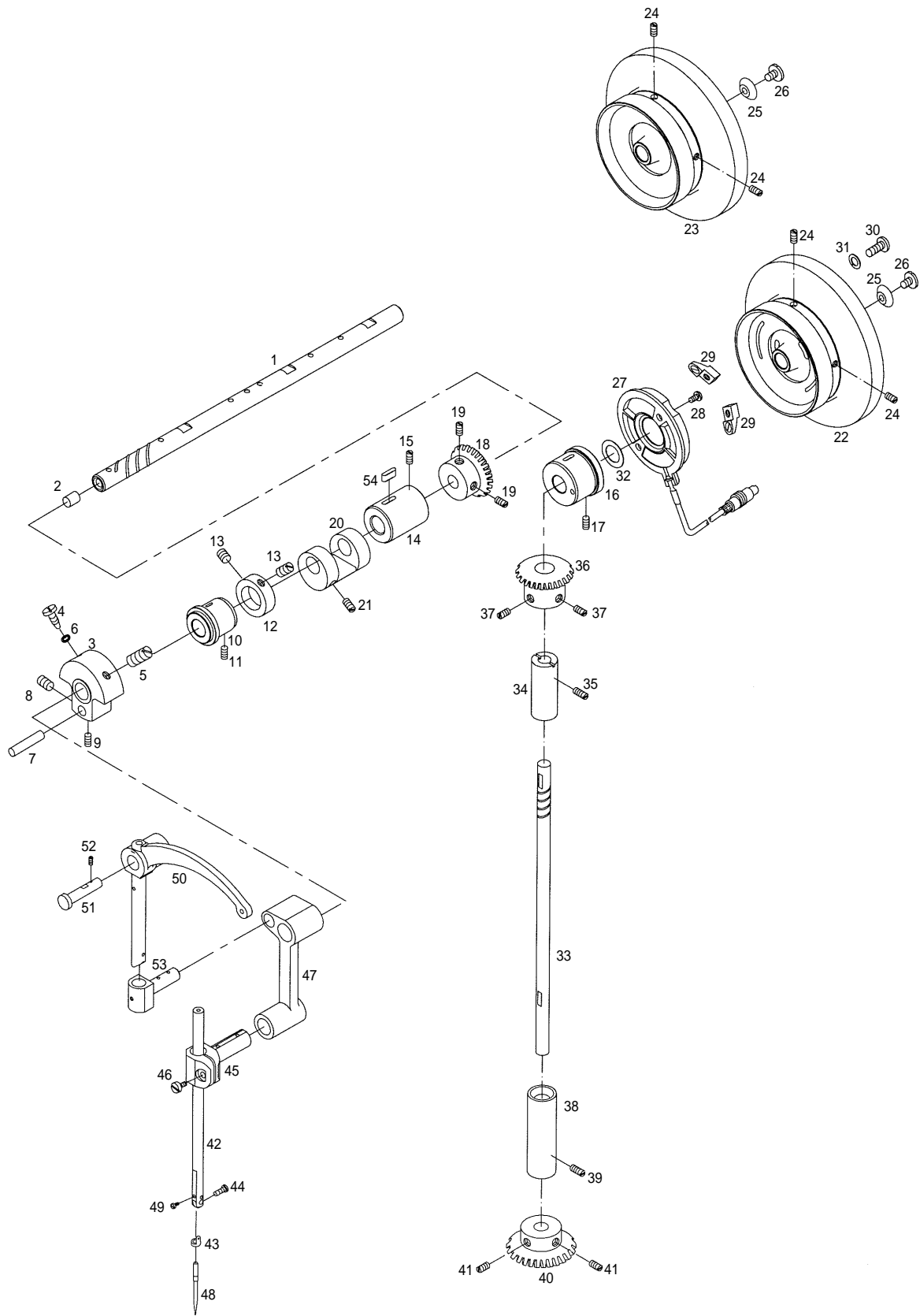
Ref. No.	Parts No.	Note	Name of Parts	품 명	수 량	Assembly No.
A-1	AS-000012.00		ARM, BED A'ssy	아암·베드	1組	
A-2	GP-000026.00		Face Plate	면판	1	
A-3	SC-0174-1230		Screw	면판 쥘나사(11/64", n=40)	4	
A-4	GP-000027.00		Top Cover	윗뚜껑	1	
A-5	GP-000124.00		Top Cover Gasket	윗뚜껑 가스켓	1	
A-6	SC-0174-1230		Scerw	윗뚜껑 쥘나사(11/64", n=40)	8	
A-7	GP-000071.00		Therad Take Up Cover	실채기 커버	1	
A-8	SC-A156-2302		Screw	실채기 커버 쥘나사(9/64", n=40)	2	
A-9	GP-000069.00		Back Cover Plate	뒷뚜껑	1	
A-10	GP-000125.00		Back Cover Gasket	뒷뚜껑 가스켓	1	
A-11	SC-0179-640L		Screw	뒷뚜껑 쥘나사(11/64", n=40)	8	
A-12	01-018A-7500		Arm Thread Guide(U)	암 실안내(上)	1	
A-13	SC-0547-3900		Screw	암 실안내(上) 쥘나사(9/64", n=40)	2	
A-14	01-022C-7400		Arm Thread Guide(L)	암 실안내(下)	1	
A-15	SC-0547-3900		Screw	암 실안내(下) 쥘나사(9/64", n=40)	2	
A-16	01-027A-3800		Press Plate of Thread Guide(M)	암 실안내(中)	1	
A-17	SC-0120-2118		Screw for A-16	암 실안내(中) 고정나사	1	
A-18	01-034A-640L		Slide Plate	미끄럼판	1	
A-19	01-234A-1230		Slide Plate Spring	미끄럼판 스프링	1	
A-20	01-334A-1230		Screw	미끄럼판 스프링 쥘나사	2	
A-21	01-044A-257A		Gage Plate	게이지 부착판	1	
A-22	SC-A119-1230		Screw	게이지 부착판 쥘나사(11/64", n=40)	2	
A-23	GP-000092.00		Needle Plate	침판	1	
A-24	SC-A119-1230		Screw	침판 쥘나사(11/64", n=40)	1	
A-25	01-110R-1230		Face Plate Rubber Cap	면판 고무 마개	1	
A-26	01-044R-640L		Arm Side Rubber Cap B	암 측면 고무마개 B	1	
A-27	01-042R-640L		Arm Top Cover Rubber Cap	윗뚜껑 고무마개	1	
A-28	01-044R-640L		Rubber Cap	노루발 상하운동조절축 고무마개	1	
A-29	01-021R-1600		Bed Rubber Cap	베드고무 마개	1	
A-30	01-015A-7400		Top Cover Thread Guide	윗실걸이	1	
A-31	SN-0121-4000		Nut	윗실걸이 너트(15/64", n=28)	1	
A-32	01-035P-1370		Machine Number Plate	기번판	1	
A-33	01-035P-7400		Machine Number Plate Pin	기번판 핀	2	
A-34	GP-000115.00		Bed Supper A	기번판 다리 A	1	
A-35	GP-000116.00		Bed Supper B	기번판 다리 B	1	
A-36	GP-000117.00		Bed Supper C	기번판 다리 C	1	
A-37	22A039S-811H		Screw	베드다리 C 쥘나사	2	
A-38	GP-000068.00	BL-7	Model Mark	모델마크	1	
A-39	09-000151.00	BL	Model Mark	모델마크	1	
A-40	01-010M-2350		Brand Mark	상표마크	1	
A-41	01-029M-1230		Face Plate Mark	면판마크	1	
A-42	01-009R-2350		Cable Holder	케이블잡이	2	
A-43	SC-0543-2302		Screw	케이블잡이 고정나사(11/64", n=40)	2	
A-44	AS-000002.00	BL-7	Thread Tension Control Ass'y	실조절 장치(組)	1	
A-45	AS-000003.00	BL	Thread Tension Control Ass'y	실조절 장치(組)	1	
A-46	GP-000070.00		Operation Box Ass'y	오퍼레이션 박스(組)	1組	
A-47	GP-000070.00		Operation Box Bracket	오퍼레이션 박스 브라켓	1	
A-48	SC-000028.00		Screw	오퍼레이션 박스 브라켓 쥘나사	2	
A-49	07-011W-1230		Washer	오퍼레이션 박스 브라켓 와셔	2	
A-50	AS-000027.00	BL-7	Tension Release Solenoid Ass'y	실 늦추기 솔레노이드(조)	1	
A-51	SC-000028.00		Screw (M5×0.8)	솔레노이드 쥘나사 (M5×0.8)	2	
A-52	01-023C-1230		Washer	솔레노이드 쥘나사 와셔	2	
A-53	08-010B-3701		Plug	플러그 149091	1	
A-54	17-436C-7907		Tube	사각튜브(小)	1	
A-55	01-009R-5300		Cable Holder	케이블 잡이	2	
A-56	SC-0175-1230		Screw	케이블 잡이 고정나사	2	

Note : BL-7→ 사절  
BL → 미사절

# B

## Upper Shaft & Thread Take-up Mechanism

### 상축 및 실채기 관계





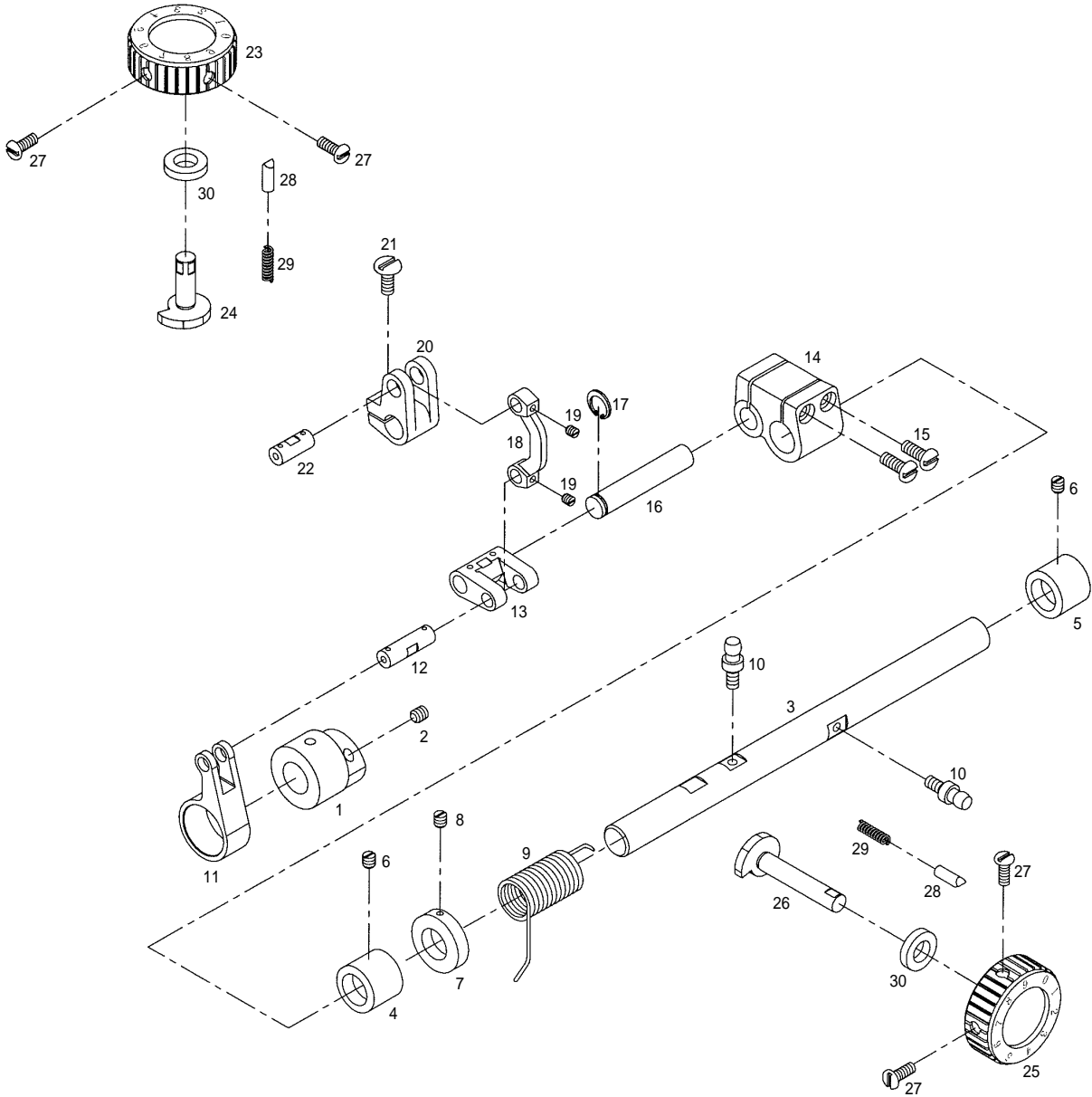
Ref. No.	Parts No.	Note	Name of Parts	품 명	수 량	Assembly No.
B-1	GP-000028,00		Upper Shaft	상축	1	
B-2	02-038R-300G		Rubber Cap	상축 고무마개	1	
B-3	GP-000037,00		Link Cam	링크 캠	1	
B-4	SC-0123-1230		Screw	링크 캠 고정나사 (9/32", n=28)	1	
B-5	SC-0124-7400		Screw	링크 캠 쥘나사 (9/32", n=28)	1	
B-6	02-016R-1230		O-Ring for B-9	링크 캠 고정나사 O링	1	
B-7	04-005A-3800		Link Cam Pin	링크 캠 핀	1	
B-8	SC-0317-2700		Screw A	링크 캠 핀 고정나사 A	2	
B-9	SC-A550-4517		Screw B	링크 캠 핀 고정나사 B	1	
B-10	GP-000029,00		Upper Shaft Bushing (F)	상축 전 붓싱	1	
B-11	SC-0507-1230		Screw	상축 전 붓싱 고정나사 (15/64", n=28)	1	
B-12	02-021A-5607		Upper Shaft Collar	상축 카라	1	
B-13	SC-A129-1230		Screw	상축 카라 고정나사 (1/4", n=40)	2	
B-14	GP-000030,00		Upper Shaft Bushing (M)	상축 중 붓싱	1	
B-15	SC-0507-1230		Screw	상축 중 붓싱 고정나사 (15/64", n=28)	1	
B-16	GP-000031,00		Upper Shaft Bushing (R)	상축 후 붓싱	1	
B-17	SC-0507-1230		Screw	상축 후 고정나사 (15/64", n=28)	2	
B-18	02-211A-1230		Upper Shaft Gear	상축 기어	1	
B-19	SC-A129-1230		Screw	상축 기어 고정나사 (1/4", n=40)	2	
B-20	02-013A-640L		Balance Cam	밸런스 캠	1	
B-21	SC-0504-4515		Screw	밸런스 캠 고정나사 (1/4", n=40)	1	
B-22	GP-000036,00		Pulley	폴리 (사절)	1	
B-23	GP-000036,00		Pulley	폴리 (비사절)	1	
B-24	SC-0150-2500		Screw A	폴리 고정나사 A (15/64", n=28)	2	
B-25	02-019R-9570		Upper Shaft Guide Bushing Cap	상축 안내 붓싱 마개	1	
B-26	02-019S-9570		Screw	상축 안내 붓싱 마개 나사	1	
B-27	11-023A-2500	BL-7	Synchronizer	싱크로나이저 (내장형)	1	
B-28	11-021S-2500	BL-7	Screw	싱크로나이저 (내장형) 쥘나사	2	
B-29	11-020A-2500	BL-7	Magnetic Hilder	마크네틱 홀더	1	
B-30	SC-000026,00	BL-7	Screw	마크네틱 홀더 쥘나사	2	
B-31	07-011W-2500	BL-7	Washer	마크네틱 홀더 와셔	2	
B-32	02-028C-1230		Oil Seal for B-22	상축 후붓싱 오일 씬	1	
B-33	GP-000009,00		Upright Shaft	입축	1	
B-34	GP-000010,00		Upright Shagt Bushing (Up)	입축 상 붓싱	1	
B-35	SC-0507-1230		Screw	입축 상 붓싱 고정나사 (15/64", n=28)	1	
B-36	02-212A-1230		Upright Shaft Gear (U)	입축 상기어	1	
B-37	SC-0507-1230		Screw	입축 상기어 고정나사 (1/4", n=40)	2	
B-38	GP-000011,00		Upright Shaft Bushing (L)	입축 하붓싱	1	
B-39	SC-0507-1230		Screw	입축 하붓싱 고정나사 (15/64", n=28)	1	
B-40	02-213A-1230		Upright Shaft Oear (L)	입축 하기어	1	
B-41	SC-A129-4515		Screw	입축 하기어 고정나사 (1/4", n=40)	2	
B-42	GP-000039,00		Needle Bar	바늘대	1	
B-43	04-002A-5607		Needle Bar Thread Guide	바늘대 실안내	1	
B-44	SC-0125-4124		Screw	바늘대 실안내 쥘나사 (3/32", n=56)	1	
B-45	GP-000001,00		Needle Bar Holder	바늘대 잡이	1	
B-46	SC-0158-3710		Screw	바늘대 잡이 쥘나사 (9/64", n=40)	1	
B-47	04-008A-5607		Needle Bar Crank	바늘대 크랭크	1	
B-48	006-00T-0017		Needle	바늘	1	
B-49	SC-0160-412S		Screw	바늘 고정나사	1	
B-50	GP-000061,00		Thread Take-Up Lever A'ssy	실채기	1	
B-51	PN-000184-00		Hinge Pin for B-50		1	
B-52	SC-0508-1230		Screw	실채기 연결핀 고정나사 (15/64", n=28)	1	
B-53	GP-000063,00		Thread Take-up Lever Ltolder	실채기 잡이	1	
B-54	01-010M-3400		Oil Felt for B-10, B-14	상축 붓싱 펠트	3	

Note : BL-7 → 사절  
BL → 비사절



# Upper Feed Mechanism I

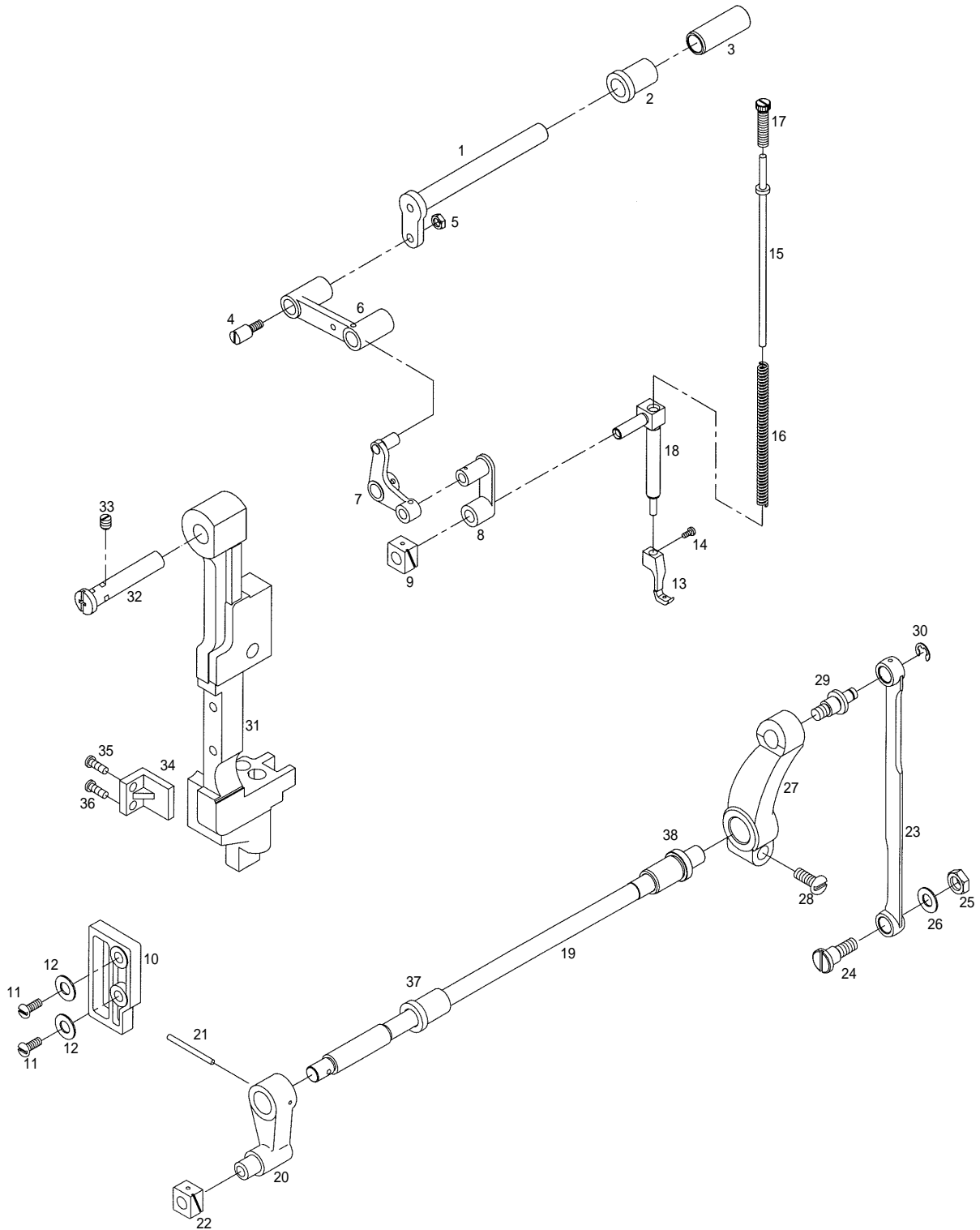
## 상피이드 관계 I







## Upper Feed Mechanism II 상피이드 관계 II

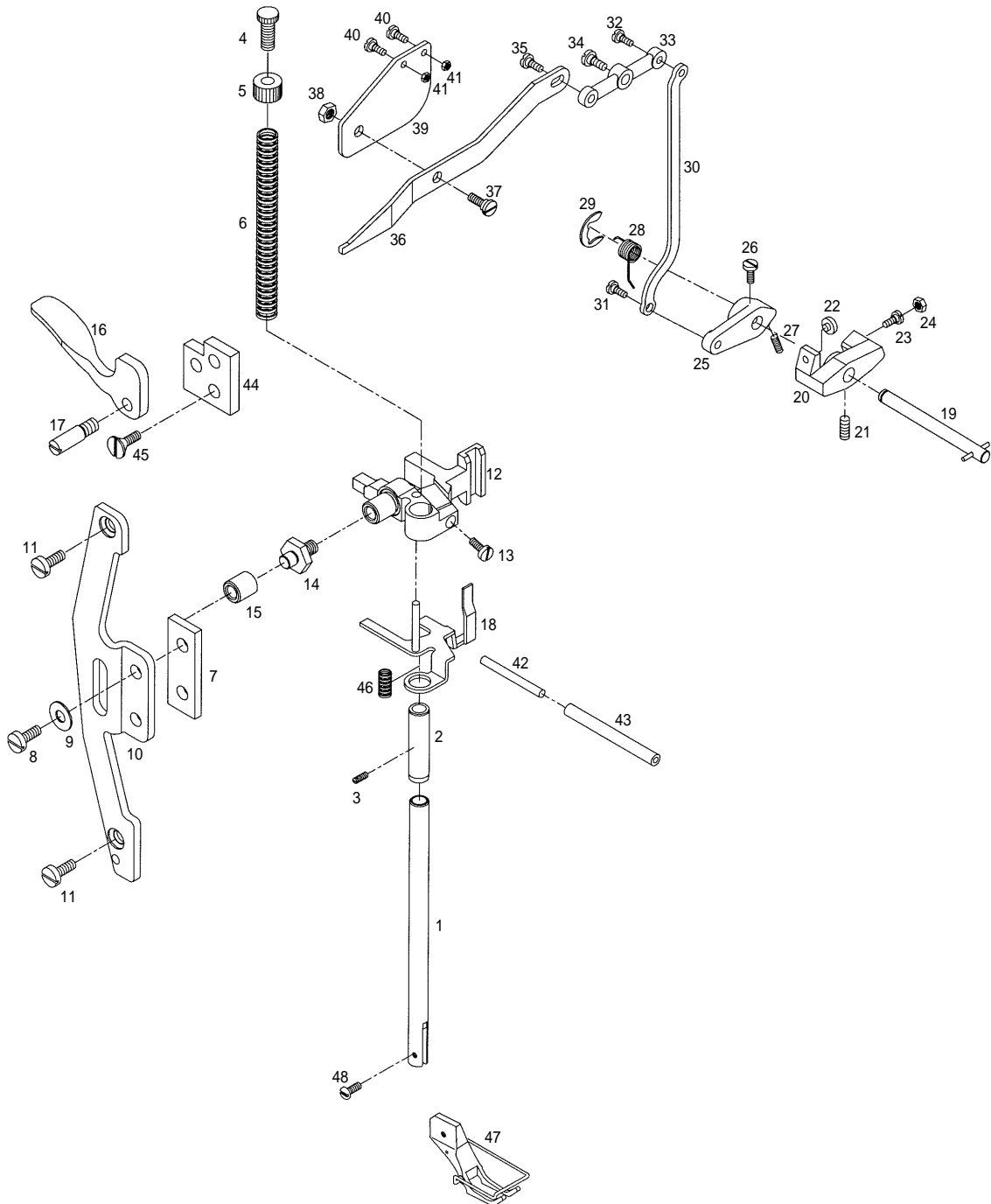




Ref. No.	Parts No.	Note	Name of Parts	품 명	수 량	Assembly No.
D-1	GP-000050-00		Upper Feed Driving Shaft	노루발 상하운동축	1	
D-2	GP-000051-00		Upper Feed Driving Shaft Bushing (F)	노루발 상하운동축 전봇싱	1	
D-3	GP-000052-00		Upper Feed Driving Shaft Bushing (R)	노루발 상하운동축 후봇싱	1	
D-4	15-015S-5607		Screw	상피이드 연결링크축 나사	1	
D-5	SN-0116-3400		Nut	상피이드 연결링크축 나사너트(1/4", n=40)	1	
D-6	GP-000041-00		Upper Feed Connecting Link	상피이드 연결링크	1	
D-7	15-018A-5607		Link for Upper Feed Foot	상피이드 노루발 연결링크	1	
D-8	15-019A-5607		Walking Bar Guide Plate	상피이드 노루발 운동링크	1	
D-9	15-017A-3800		Guide Block for Upper Feed Foot	상피이드 노루발 안내블럭	1	
D-10	15-023A-5607		Walking Bar Guide Plate	노루발대 안내판	1	
D-11	SC-A174-4122		Screw	노루발대 안내판 쥘나사(11/64", n=28)	2	
D-12	15-032W-5607		Washer	노루발대 안내판 와셔	2	
D-13	15-021A-5607		Upper Feed Pressure Foot	상피이드 노루발	1	
D-14	SC-0128-7400		Screw	홈볼이 넬비 작은나사(11/64", n=40)	1	
D-15	15-026A-5607		Walking foot Pressure Adjusting Pole	상피이드 노루발 압력봉	1	
D-16	15-027G-5607		Spring for D-15	상피이드 노루발 압력 스프링	1	
D-17	SC-0203-5607		Screw	상피이드 노루발 압력조절 나사(5/16", n=28)	1	
D-18	GP-000042-00		Upper Feed Walking Bar	상피이드 노루발대	1	
D-19	GP-000043-01		Needle Bar Frame Driving Shaft		1	
D-20	15-032A-380L		Needle Bar Frame Driving Shaft Crank(F)	요동축 크랭크 (전)	1	
D-21	15-026P-3800		Taper Pin	요동축 크랭크 (전) 고정핀	1	
D-22	15-028A-3800		Needle Bar Block	바늘대 후레임 블럭	1	
D-23	GP-000046-00		Connecting Rod for D-20	요동축 연결로드	1	
D-24	SC-000010-00		Stud for D-23	요동축 연결로드 단나사	1	
D-25	SN-000001-00		Nut	요동축 연결로드 편심너트	1	
D-26	WS-000001-00		Washer	요동축 연결로드 와셔	1	
D-27	15-023A-3800		Needle Bar Frame Driving Shaft Crank(R)	요동축 크랭크(후)	1	
D-28	SC-0500-7400		Screw	요동축 크랭크(후) 쥘나사(15/64", n=28)	1	
D-29	06-020S-3800		Stud for D-27	요동축 크랭크(후) 단나사	1	
D-30	06-003C-7400		E-Ring for D-27	요동축 크랭크(후) E링	1	
D-31	GP-000038-00		Needle Bar Frame	바늘대 후레임	1	
D-32	15-030P-3800		Needle Bar Frame Hinge Pin	바늘대 후레임 힌지핀	1	
D-33	SC-0401-3700		Screw	바늘대 후레임 힌지핀 고정나사(15/64", n=28)	2	
D-34	15-051A-5607		Guide Plate for D-31	바늘대 후레임안내판	1	
D-35	SC-000031-00		Screw A	바늘대 후레임 안내판 고정나사 A	1	
D-36	SC-0178-7400		Screw B	바늘대 후레임 안내판 고정나사 B(11/64", n=40)	1	
D-37	GP-000044-00		Needle Bar Frame Driving Shaft Bushing(F)	요동축 전봇싱	1	
D-38	GP-000045-00		Needle Bar Frame Driving Shaft Bushing(L)	요동축 하봇싱	1	

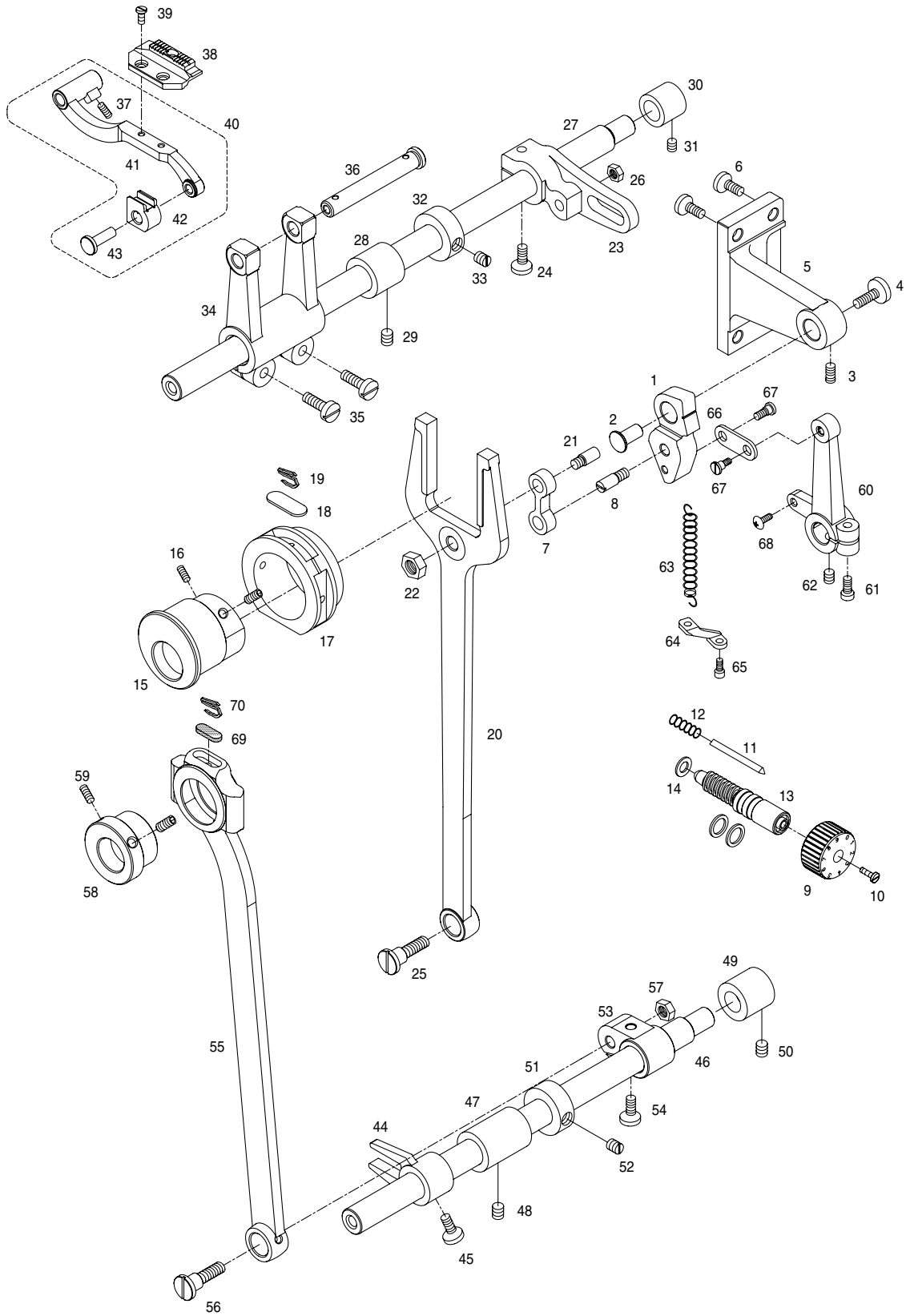
# Presser Foot & Knee Lifting Mechanism

## 노루발 및 무릎올림 관계





Ref. No.	Parts No.	Note	Name of Parts	품 명	수 량	Assembly No.
E-1	05-001A-5607		Presser Bar	누름대	1	
E-2	GP-000178,00		Presser Bar Bushing	누름대 붓싱	1	
E-3	SC-0507-4515		Screw	누름대 붓싱 쥘나사 (15/64", n=28)		
E-4	SC-0367-4322		Screw	압력 조절나사 (9/16", n=20)	1	
E-5	SN-0100-4000		Nut	원형 너트	1	
E-6	GP-000176,00		Spring E-4	압력조절 스프링	1	
E-7	05-013A-5607		Guide Bar Bracket Roller	누름대 브라켓 롤러 안내	1	
E-8	SC-A174-4122		Screw	누름대 브라켓 롤러 안내 쥘나사 (11/64", n=40)	1	
E-9	01-017W-1600		Washer	누름대 브라켓 롤러 안내 와셔	1	
E-10	GP-000093,00		Roller Guide Plate	로울러 안내 부착판	1	
E-11	SC-0522-4120		Screw	로울러 안내 부착판 고정나사 (3/16", n=32)	2	
E-12	GP-000088,00		Presser Bar Bracket	누름대 브라켓	1	
E-13	SC-0305-4118		Screw	누름대 브라켓 고정나사 (3/16", n=40)	1	
E-14	05-011A-5607		Stud for Guide Shaft	누름대 브라켓 가이드축 단나사	1	
E-15	05-112A-5607		Presser Bar Bracket Connecting Shaft Roller	누름대 브라켓 연결축 롤러	1	
E-16	GP-000090,00		Presser Bar Lifting Lever	누름대 올림레버	1	
E-17	05-007S-7400		Hinge Screw Gor E-16	누름대 올림레버 힌지나사	1	
E-18	AS-000001,00		Thread Tension Release Ass'y	실 늦추기 (조)	1	
E-19	GP-000145,00		Knee Lifting Lever Bracket Shaft	무릎올림 레버 받침축	1	
E-20	GP-000135,00		Knee Lifting Stopper	무릎올림 스톱퍼	1	
E-21	SC-0114-1230		Screw	무릎올림 스톱퍼 고정나사	1	
E-22	GP-000129,00		Knee Lifting Stopper Rubber	무릎올림 스톱퍼 고무	1	
E-23	SC-0300-4118		Screw	무릎올림 스톱퍼 조정나사	1	
E-24	SN-0119-4000		Nut	무릎올림 스톱퍼 고정너트	1	
E-25	GP-000134,00		Knee Lifting Bar Bracket Lever	무릎올림봉 받침레버	1	
E-26	43-026S-8130		Screw A	무릎올림 고정레버 고정나사 A	1	
E-27	43-027S-8130		Screw B	무릎올림 고정레버 고정나사 B	1	
E-28	GP-000144,00		Lever Shaft Return Spring	레버축 리턴 스프링	1	
E-29	43-009C-1600		E-Ring	레버받침축E-Ring	1	
E-30	GP-000143,00		Knee Lifting Connecting Link	무릎올림 연결링크	1	
E-31	43-014S-7500		Stud A for E-39	무릎올림 연결링크 단나사 A	1	
E-32	15-028S-3400		Stud B for E-39	무릎올림 연결링크 단나사 B	1	
E-33	GP-000136,00		Knee Lifting Link	무릎올림 링크	1	
E-34	43-009A-5607		Stud A for E-42	무릎올림 링크 단나사 A	1	
E-35	43-014S-7500		Stud B for E-42	무릎올림 링크 단나사 B	1	
E-36	GP-000142,00		Knee Lifting Lever	수동 무릎올림 레버	1	
E-37	SC-000015,00		Stud	수동 무릎올림 레버 단나사	1	
E-38	SN-0112-4000		Nut	수동 무릎올림 레버 단나사 너트	1	
E-39	GP-000139,00		Bracket For E-36	수동 무릎올림 레버 브라켓	1	
E-40	SC-000020,00		Screw (M6×P1.0)	수동 무릎올림 레버 브라켓 고정나사	2	
E-41	SN-0102-4000		Nut (M6)	수동 무릎올림 레버 브라켓 너트	2	
E-42	GP-000091,00		Thread Tension Release Shaft	실 늦추기 축	1	
E-43	01-025C-7400		Pipe for E-51	실늦추기 동 파이프	1	
E-44	40-012C-5607		Thread Tension Release Plate	실늦추기판	1	
E-45	SC-A174-4122		Screw	실늦추기판 쥘나사 (11/64", n=40)	2	
E-46	40-007G-5607		Thread Tension Release Spring	실늦추기 스프링	1	
E-47	05-007A-5607		Sub Press Foot	보조 노루발	1	
E-48	SC-0315-2302		Screw	보조 노루발 쥘나사 (9/64", n=40)	1	

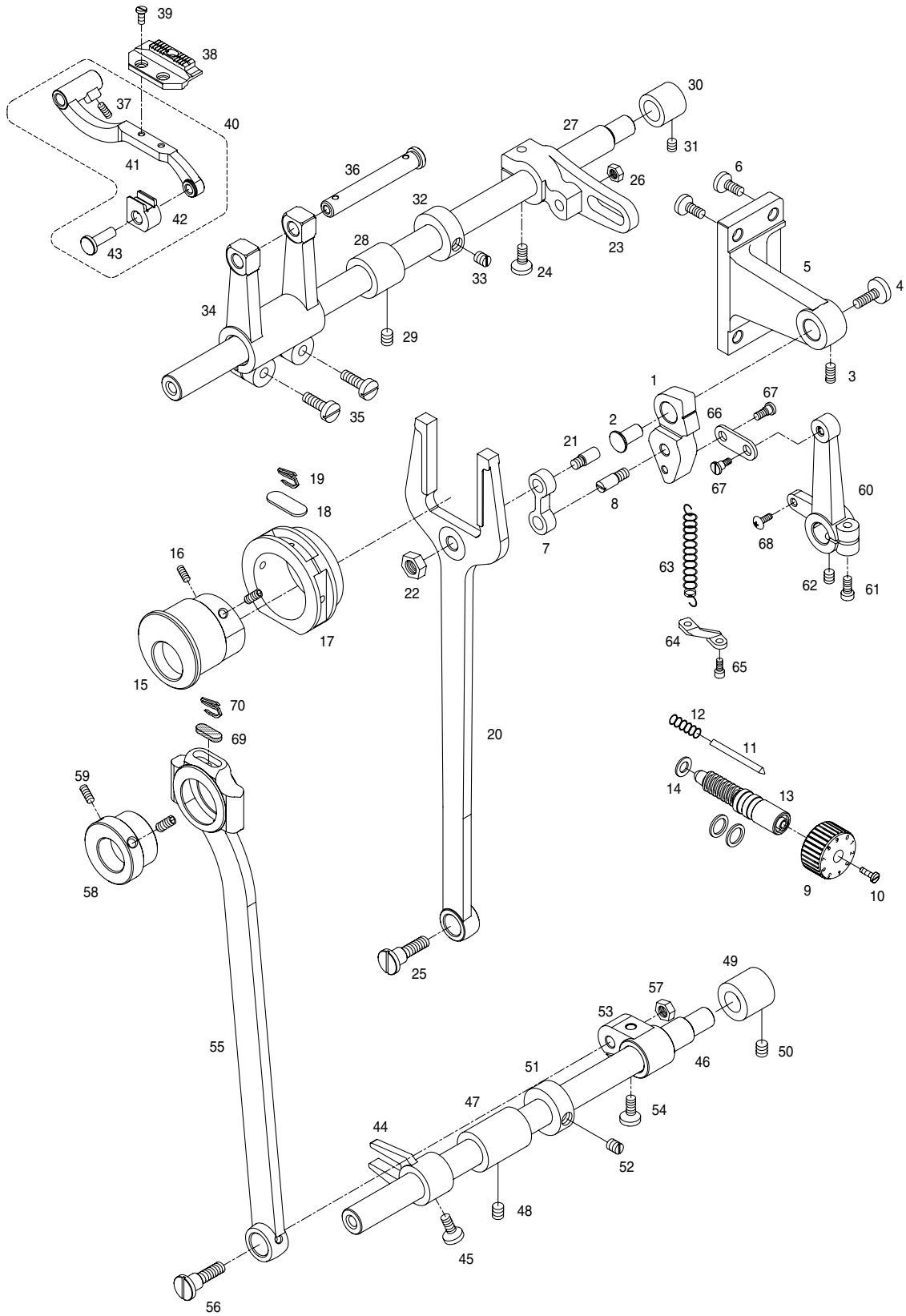




Ref. No.	Parts No.	Note	Name of Parts	품 명	수 량	Assembly No.
F-1	GP-000055-00		Feed Regulator	피이드 조절기	1組	
F-2	GP-000095-00		Feed Regulator Shaft	피이드 조절기 축	1	
F-3	SC-0500-7400		Screw	피이드 조절기축 쥘나사 (15/64", n=28)	1	
F-4	SC-0534-3800		Stud for F-2	피이드 조절기축 단나사 (15/64", n=28)	1	
F-5	GP-000024-00		Feed Regulator Frame	피이드 조절기 프레임	1	
F-6	SC-0500-7400		Screw	피이드 조절기 프레임 쥘나사(15/64", n=28)	4	
F-7	06-007A-3800		Feed Link	피이드 링크	1	
F-8	06-009S-3800		Screw B	피이드 링크 연결축 나사 B	1	
F-9	GP-000127-00		Feed Regulator Control Plate	다이알 문자판	1	
F-10	SC-0193-1230		Screw	다이알 문자판 고정나사 (3/64", n=28)	1	
F-11	06-027P-2350		Pin for F-9	다이알 문자판 핀	1	
F-12	06-027G-1230		Spring for F-9	다이알 문자판 스프링	1	
F-13	GP-000056-01		Feed Regulator Control Screw	다이알 축	1	
F-14	06-010R-1230		O-Ring for F-13	다이알 축 오링	2	
F-15	06-001A-3800		Feed Cam	피이드 캠	1	
F-16	SC-0317-2700		Screw	피이드 캠 고정나사 (15/64", n=28)	2	
F-17	06-002A-3400		Connecting Ring For F-23	Y-로드 연결링	1	
F-18	44-018M-3400		Connecting Ring Felt	Y-로드 연결링 급유 헬트	1	
F-19	44-015C-3400		Oil Felt Holder	상하운동 캠 로드 유심잡이	1	
F-20	GP-000014-00		Y-Rod	Y-로드	1	
F-21	06-009S-3800		Screw	피이드 링크 연결축 나사	1	
F-22	SN-0107-1230		Feed Link Nut	피이드 링크 너트(9/32", n=28)	1	
F-23	GP-000017-00		Feed Rocker Shaft Crank	수평밀대 크랭크	1	
F-24	SC-0343-3800		Screw	수평밀대 크랭크 고정나사(15/64", n=28)	1	
F-25	SC-000009-00		Feed Rocker Shaft Crank Stud	수평밀대 크랭크 단나사	1	
F-26	SN-0107-1230		Nut	수평밀대 크랭크 단나사 너트(9/32", n=28)	1	
F-27	GP-000057-00		Feed Rocker Shaft	수평밀대	1	
F-28	GP-000059-00		Feed Rocker Shaft Bushing (F)	수평밀대 전 붓싱	1	
F-29	SC-0114-1230		Screw	수평밀대 전 붓싱 고정나사 (15/64", n=28)	1	
F-30	GP-000060-00		Feed Rocker Shaft Bushing (R)	수평밀대 후 붓싱	1	
F-31	SC-0114-1230		Screw	수평밀대 후 붓싱 고정나사 (15/64", n=28)	1	
F-32	02-013A-3710		Trust Collar	수평밀대 트러스트 카라	1	
F-33	SC-A129-1230		Screw	수평밀대 트러스트 카라 고정나사(1/4", n=40)	2	
F-34	GP-000018-01		Feed Rocker Ass'y	툽니받침 크랭크	1	
F-35	06-023S-3400		Screw	툽니받침 크랭크 쥘나사	1	
F-36	GP-000101-00		Feed Bar Shaft	툽니받침 축	1	
F-37	SC-0173-2700		Screw	툽니받침 축 고정나사 (3/16", n=32)	1	
F-38	GP-000023-00		Feed Dog	툽니	1	
F-39	SC-0130-1230		Screw	툽니 고정나사 (1/8", n=44)	1	
F-40	AS-000004-00		Feed Bar Ass'y	툽니받침 (組)	1	
F-41	GP-000019-00		Feed Bar	툽니받침	1	
F-42	GP-000020-00		Sliding Block	툽니받침 블럭	1	
F-43	GP-000120-00		Sliding Block Shaft	툽니받침 블록축	1	
F-44	GP-000016-00		Feed Lifting Shaft Crank (F)	들대 크랭크 (前)	1	
F-45	SC-0174-1230		Screw	들대 크랭크 (前) 고정나사(11/64", n=40)	1	
F-46	GP-000057-00		Feed Lifting Shaft	들대	1	
F-47	GP-00018300		Feed Lifting Shaft Bushing (F)	들대 전 붓싱	1	
F-48	SC-0114-1230		Screw	들대 전 붓싱 고정나사(15/64", n=28)	1	
F-49	GP-000060-00		Feed Lifting Shaft Bushing (A)	들대 후 붓싱	1	
F-50	SC-0507-1230		Screw	들대 후 붓싱 고정나사(15/64", n=28)	1	
F-51	02-013A-3710		Trust Collar	들대 트러스트 카라	1	
F-52	SC-A129-1230		Screw	들대 트러스트 카라 고정나사	1	
F-53	GP-000015-00		Feed Lifting Shaft Crank (R)	들대 크랭크 (後)	1	

# F

## Feed Mechanism 하피이드 관계



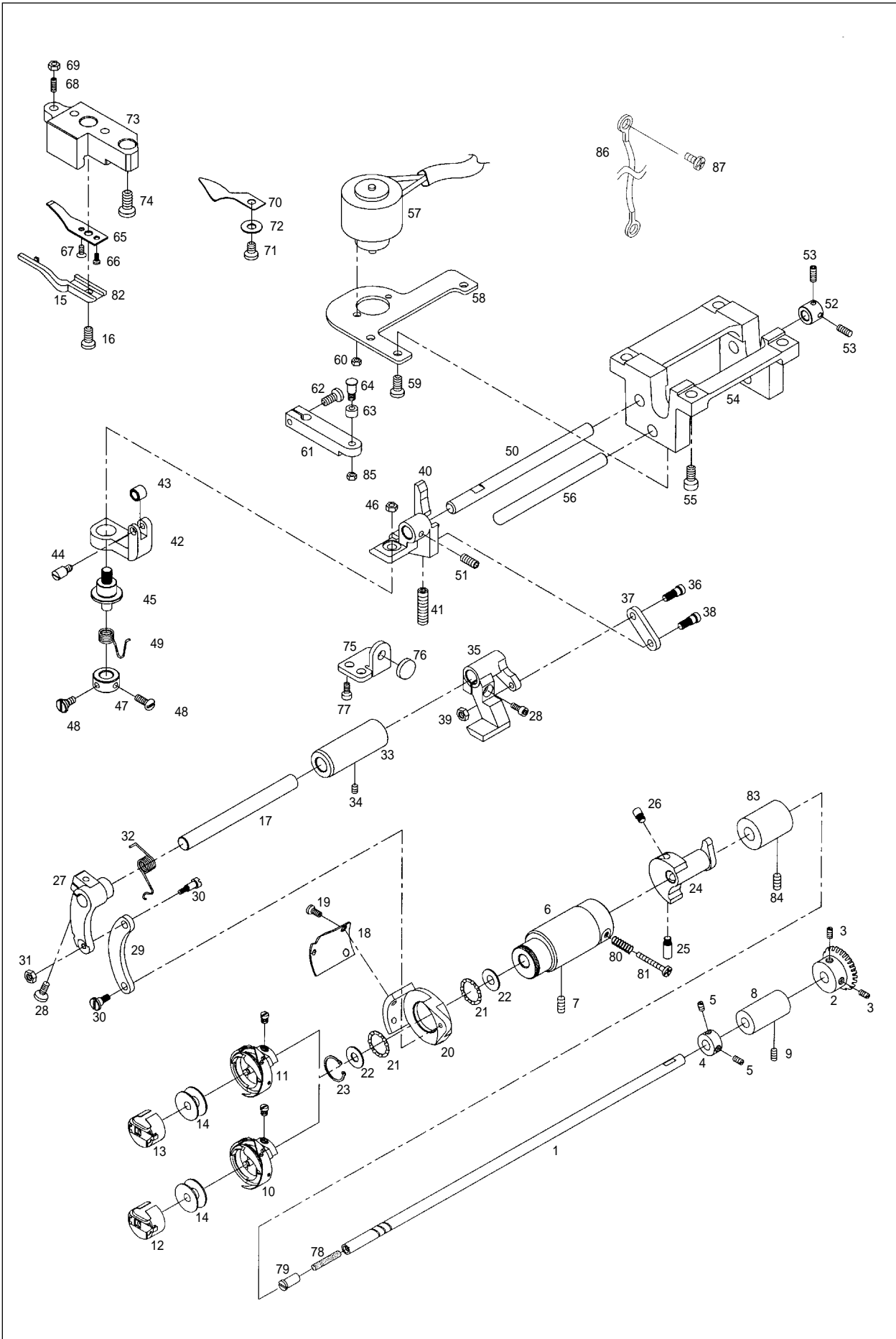
Ref. No.	Parts No.	Note	Name of Parts	품 명	수 량	Assembly No.
F-54	SC-0343-3800		Screw	들대 크랭크 (後) 고정나사(11/64", n=28)	1	
F-55	GP-000013,01		Crank Rod	크랭크 롯데	1	
F-56	SC-000009,00		Crnk Rod Stud	크랭크 롯데 단나사	1	
F-57	SN-0107-1230		Nut	크랭크 롯데 단나사 너트	1	
F-58	GP-000012,00		Feed Lifting Shaft Cam	들대캠	1	
F-59	SC-0104-5607		Screw	들대 캠 고정나사(11/64", n=40)	2	
F-60	GP-000065,00		Feed Lever Shaft Crank	역진레버축 크랭크	1	
F-61	SC-0497-1230		Screw	역진레버축 크랭크 점나사(3/16", n=28)	1	
F-62	SC-0500-7400		Screw	역진레버축 크랭크 고정나사 (15/64", n=28)	1	
F-63	06-040S-1600		Feed Lever Shaft Crank Spring	역진레버축 크랭크 스프링	1	
F-64	06-039C-1600		Tension Spring Suspension Plate	역진레버축 크랭크 스프링 걸이	1	
F-65	SC-0173-1230		Screw	역진레버축 크랭크 스프링 걸이 점나사 (3/16", n=32)	1	
F-66	16-014C-3710		Feed Regulator Connecting Link	피이드 조절기 연결 링크	1	
F-67	16-015S-3710		Stud for F-66	피이드 조절기 연결 링크 단나사	2	
F-68	SC-0185-1230		Screw	크랭크 스프링걸이 나사	1	
F-69	GP-015542-00		Crank Rod Oil Felt	크랭크 롯데 급유 펠트	1	
F-70	44-015C-3400		Oil Felt Holder	Y-롯데 연결링 펠트잡이	1	





# Lower Shaft & Thread Trimmer Mechanism

## 하축 및 사절관계





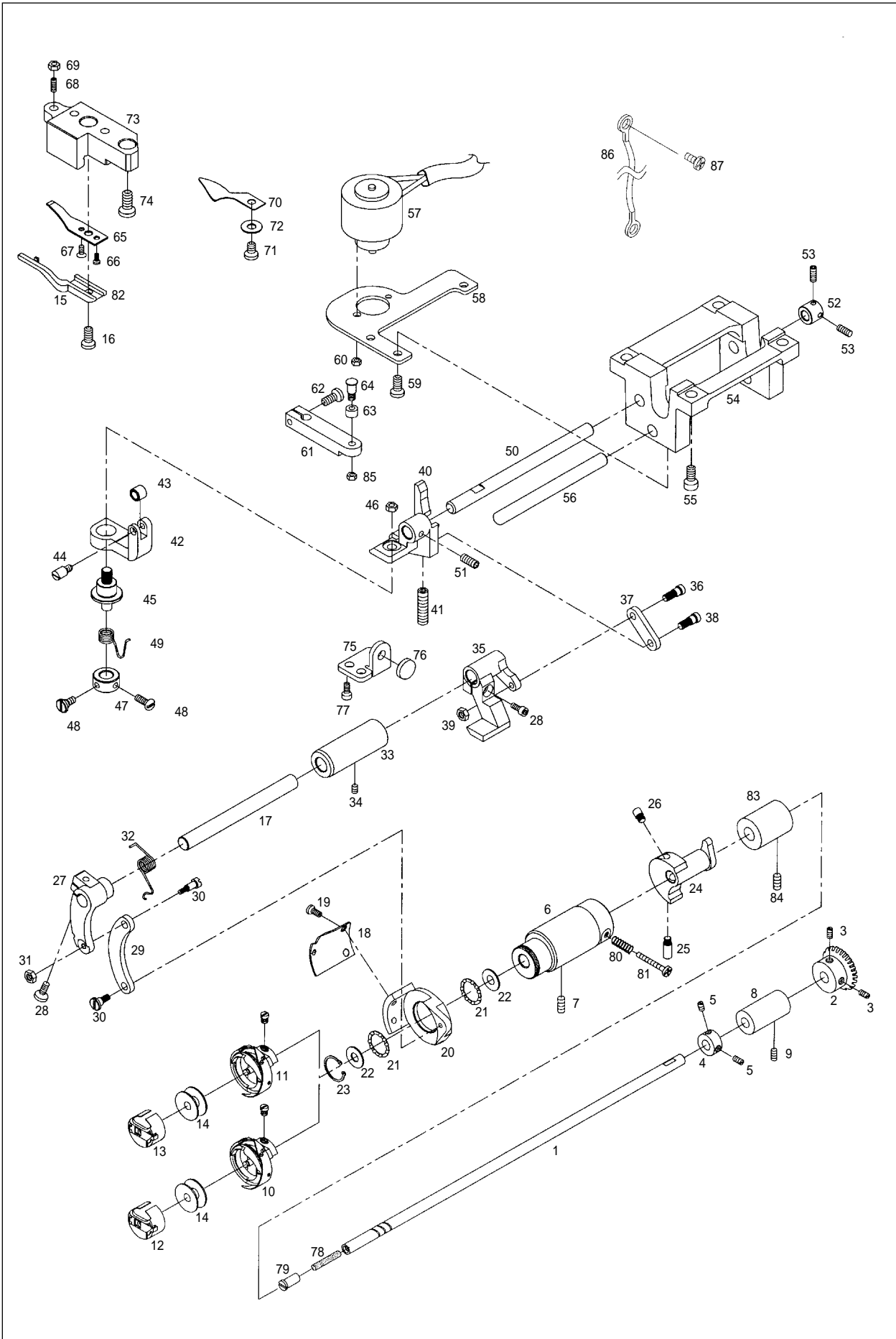
Ref. No.	Parts No.	Note	Name of Parts	품명	수량	Assembly No.
G-1	GP-000032-00		Lower Shaft	하축	1	
G-2	02-214A-1230		Lower Shaft Gear(R)	하축 뒷기어	1	
G-3	SC-A129-1230		Screw	하축 뒷기어 멈춤 나사 (11/64", n=40)	2	
G-4	44-025A-1230		Lower Shaft Trust Collar	하축 트러스트 카라	1	
G-5	SC-0104-5607		Screw	하축 트러스트 카라 멈춤나사 (11/64", n=40)	2	
G-6	GP-000033-00		Lower Shaft Bushing (F)	하축 전 붓싱	1	
G-7	SC-0114-1230		Screw	하축 전붓싱 고정나사 (15/64", n=28)	1	
G-8	GP-000034-00		Lower Shaft Bushing (R)	하축 후붓싱	1	
G-9	SC-0114-1230		Screw	하축 후붓싱 고정나사 (15/64", n=28)	1	
G-10	GP-000120-00	BL	Hook	훅(사철)	1	
G-11	GP-000121-00	BL-7	Hook	훅(비사철)	1	
G-12	GP-000122-00		Bobbin Case	보빈 케이스 (사철)	1	
G-13	GP-000123-00		Bobbin Case	보빈 케이스 (비사철)	1	
G-14	GP-000126-00		Bobbin	보빈	1	
G-15	GP-000077-00		Inner Bobbin Stopper	가마잡이	1	
G-16	SC-000030-00		Screw	가마잡이 고정나사 (11/64", n=40)	1	
G-17	GP-000107-00		Thread Trimming Shaft	사철축	1	
G-18	GP-000074-01		Moving Mes	동메스	1	
G-19	SC-0154-4114		Screw	동메스 고정나사 (11/64", n=40)	2	
G-20	GP-000078-00		Thread Trimming Holder	사철 홀더	1	
G-21	BR-000001-00		Moving Mes Base Bearing	동메스 베이스 베어링	2	
G-22	WS-000002-00		Trust Washer	동메스 트러스트 와셔	2	
G-23	06-007C-1600		C-Ring	고정C링	1	
G-24	GP-000073-00		Thread Trimming Cam	사철캠	1	
G-25	SC-0101-3710		Screw A	사철캠 고정나사A (15/64", n=28)	1	
G-26	SC-0317-2700		Screw B	사철캠 고정나사B (15/64", n=28)	1	
G-27	GP-000081-00		Thread Trimming Lever	사철 레버	1	
G-28	SC-000033-00		Screw	사철 레버 고정나사	1	
G-29	GP-000080-00		Mes Connecting Link	메스 연결링크	1	
G-30	SC-000003-00		Mes Connecting Link Stud	메스 연결링크 단나사	2	
G-31	SN-0101-7400		Nut	메스 연결링크 너트 (11/64", n=40)	1	
G-32	GP-000014-00		Thread Trimming Return Spring	사철 복귀 스프링	1	
G-33	GP-000079-00		Thread Trimming Shaft Bushing	사철축 붓싱	1	
G-34	SC-0114-1230		Screw	사철축 붓싱 고정나사 (15/64", n=28)	1	
G-35	GP-000085-00		Cam Follower Crank	사철캠 종동 크랭크	1	
G-36	SC-000007-00		Screw	사철캠 종동 크랭크 단나사	1	
G-37	GP-000128-00		Thread Trimming Driving Connecting Link	사철 구동 연결링크	1	
G-38	SC-000006-00		Stud for G-37	사철 구동캠 종동 크랭크 단나사	1	
G-39	SN-0101-1600		Nut	사철 구동캠 종동 크랭크 너트 (11/64", n=40)	1	
G-40	GP-000082-00		Thread Trimming Crank	사철 크랭크	1	
G-41	SC-000058-00		Screw	사철 크랭크 고정나사	1	
G-42	GP-000084-00		Slidearm for Trimming Cam Roller	사철캠 롤러 슬라이드암	1	
G-43	GP-000083-00		Trimming Cam Roller	사철캠 롤러	1	
G-44	SC-000005-00		Trimming Cam Roller Stud	사철캠 롤러 단나사	1	
G-45	GP-000109-00		Shaft of Thread Cam Roller Body	사철캠 롤러 몸체축	1	
G-46	SN-000002-00		Nut	사철캠 롤러 몸체축 너트	1	
G-47	CL-000001-00		Collar for G-45	사철캠 롤러 몸체축 카라	1	
G-48	SC-0502-2302		Screw	사철캠 롤러 몸체축 카라 고정나사 (9/64", n=40)	1	
G-49	GP-000110-00		Trimmer Cam Roller Spring	사철캠 롤러 스프링	1	
G-50	GP-000111-00		Trimmer Cam Driving Shaft	사철캠 구동축	1	
G-51	SC-0113-7400		Screw	사철캠 구동축 멈춤나사 (1/8", n=44)	1	
G-52	CL-000002-00		Collar gor G-50	사철캠 구동축 카라	1	
G-53	SC-0104-1230		Screw	사철캠 구동축카라멈춤나사 (11/64", n=40)	1	

Note : BL-7→ 사철  
BL → 비사철



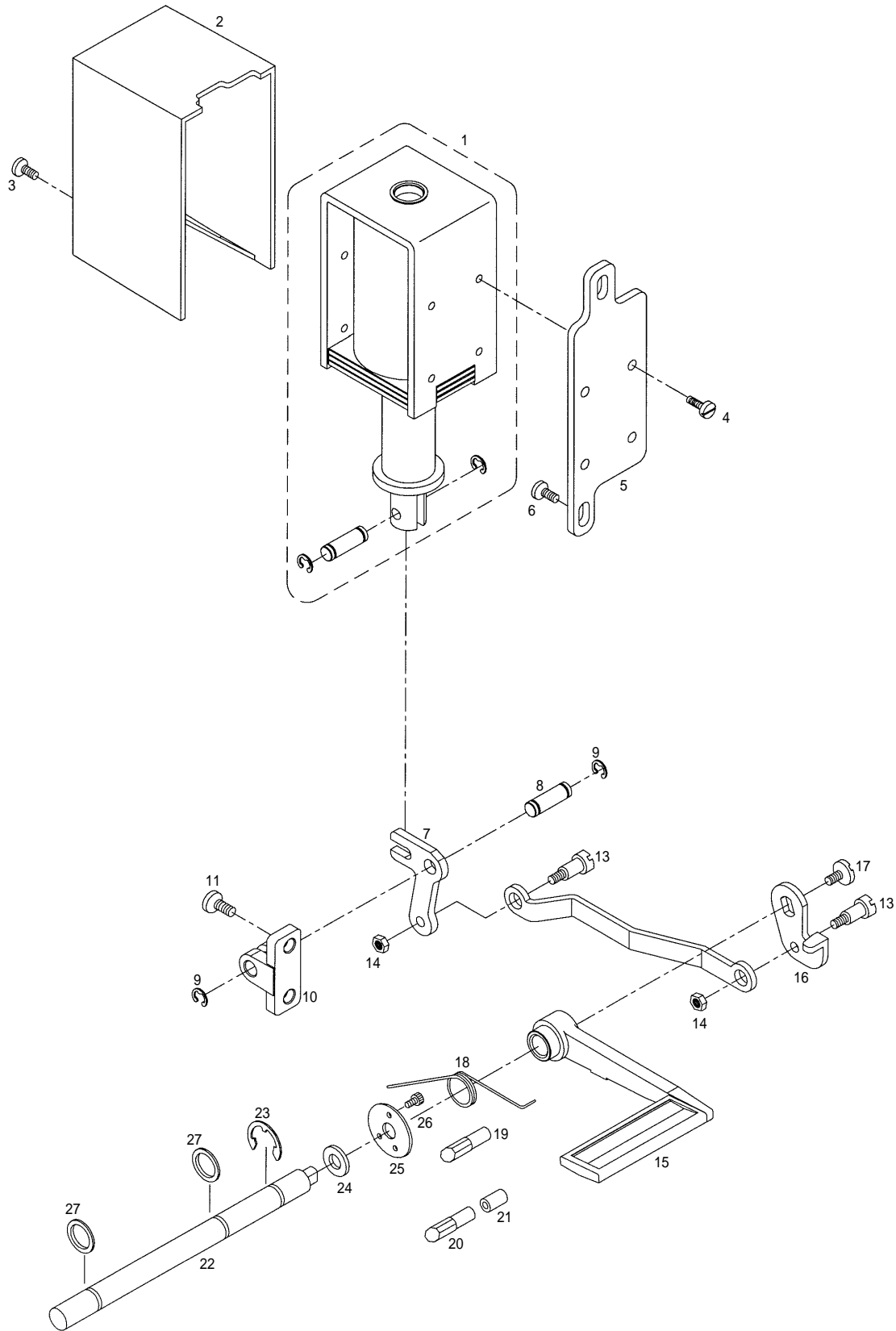
# Lower Shaft & Thread Trimmer Mechanism

## 하축 및 사절관계





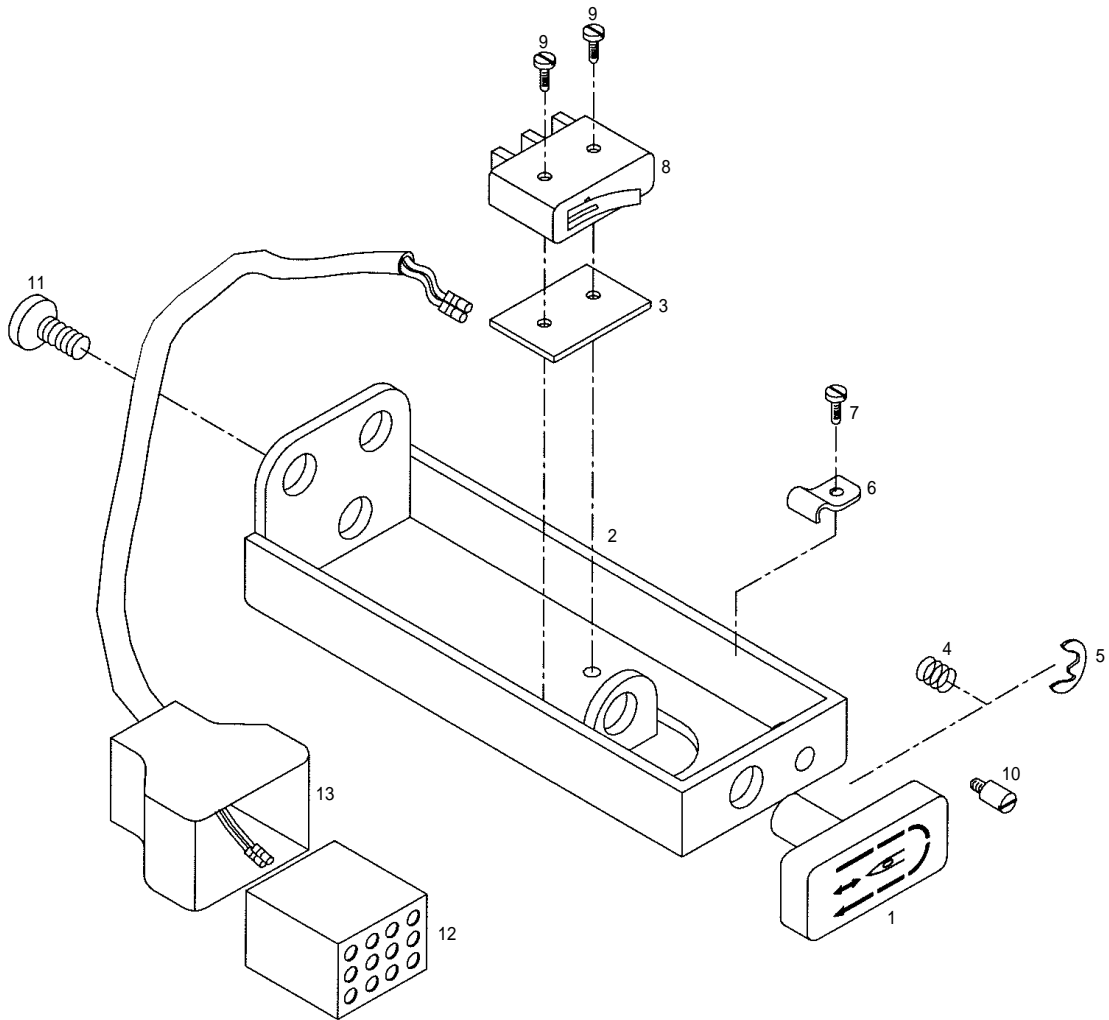
## Reverse Lever Mechanism 역진레버 관계





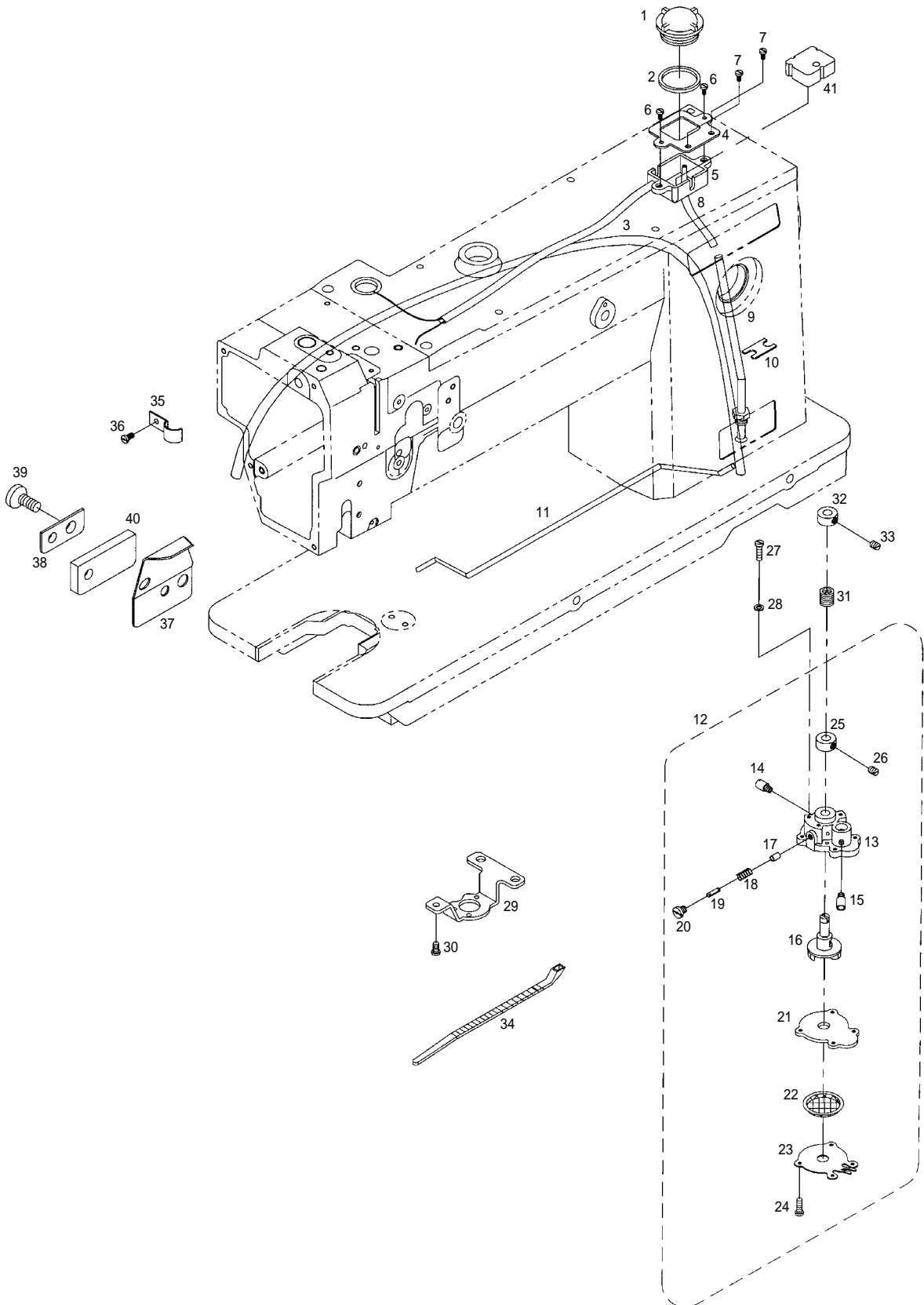
# Button Mechanism

## 버튼 관계

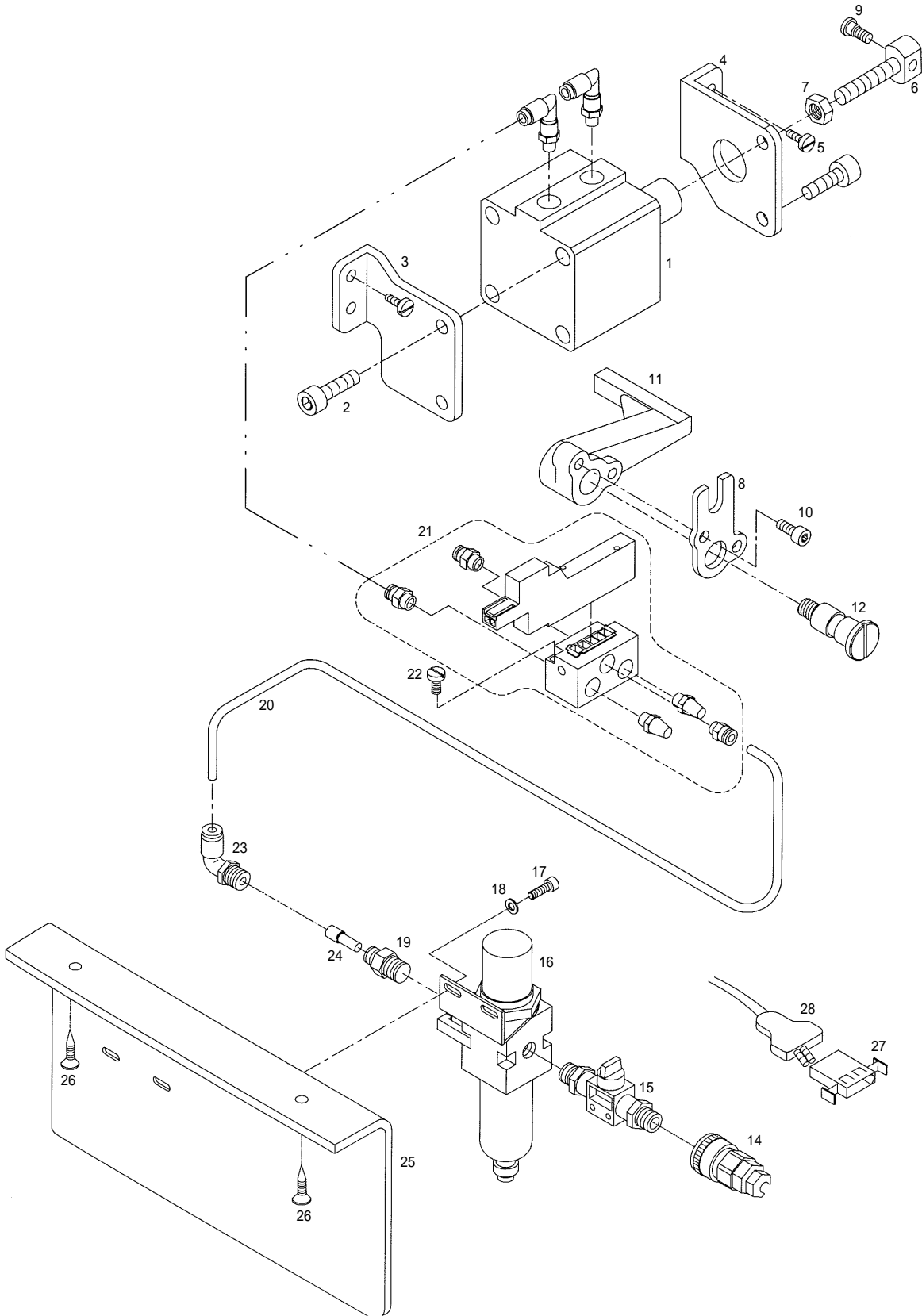






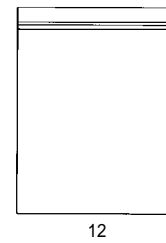
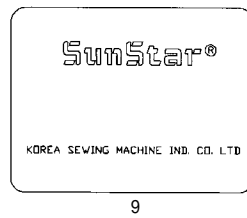
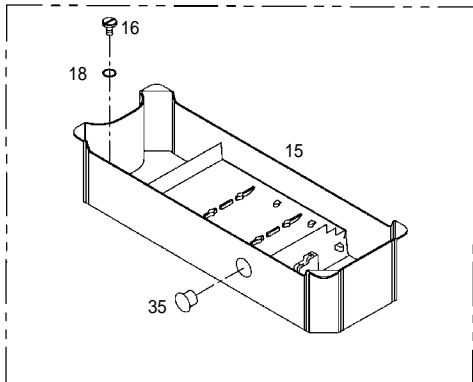
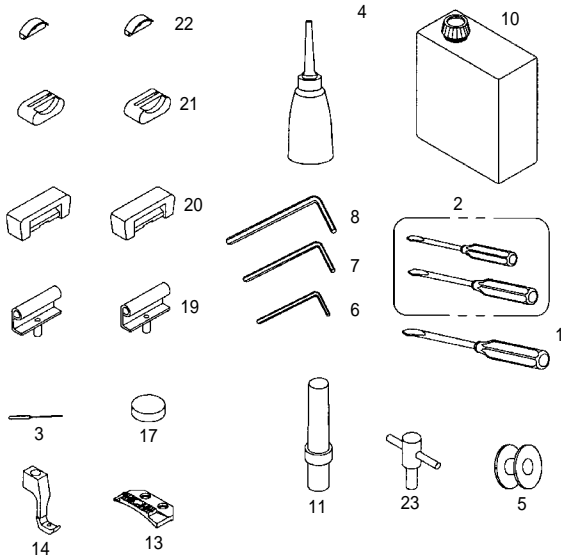
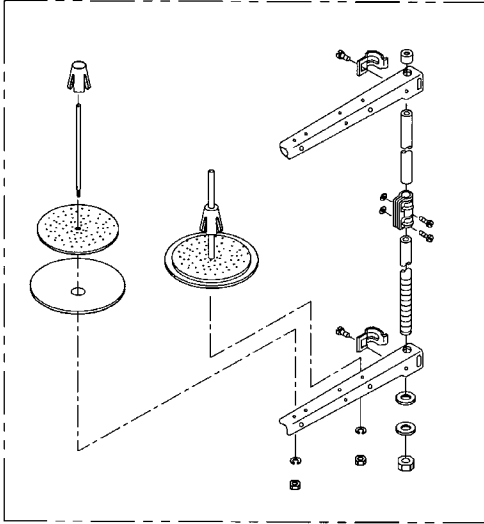




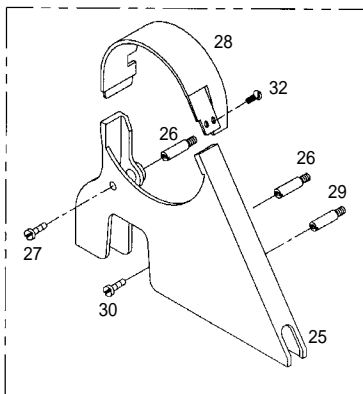




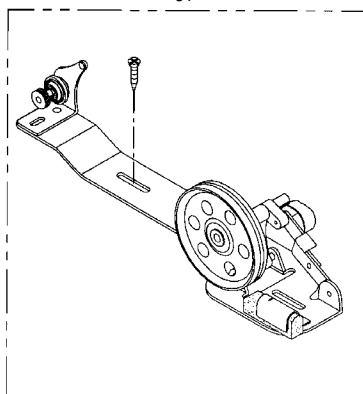
33



24



31



34

