
PARTS BOOK

KM-570BL

1 needle, drop feed, needle feed sewing machine

KM-570BL-7

1 needle, drop feed, needle feed sewing machine with automatic thread trimmer

KM-572BL

2 needle, drop feed, needle feed sewing machine

KM-572BL-7

2 needle, drop feed, needle feed sewing machine with automatic thread trimmer



PME-060830

SUNSTAR MACHINERY CO., LTD.

CONTENTS

목 차

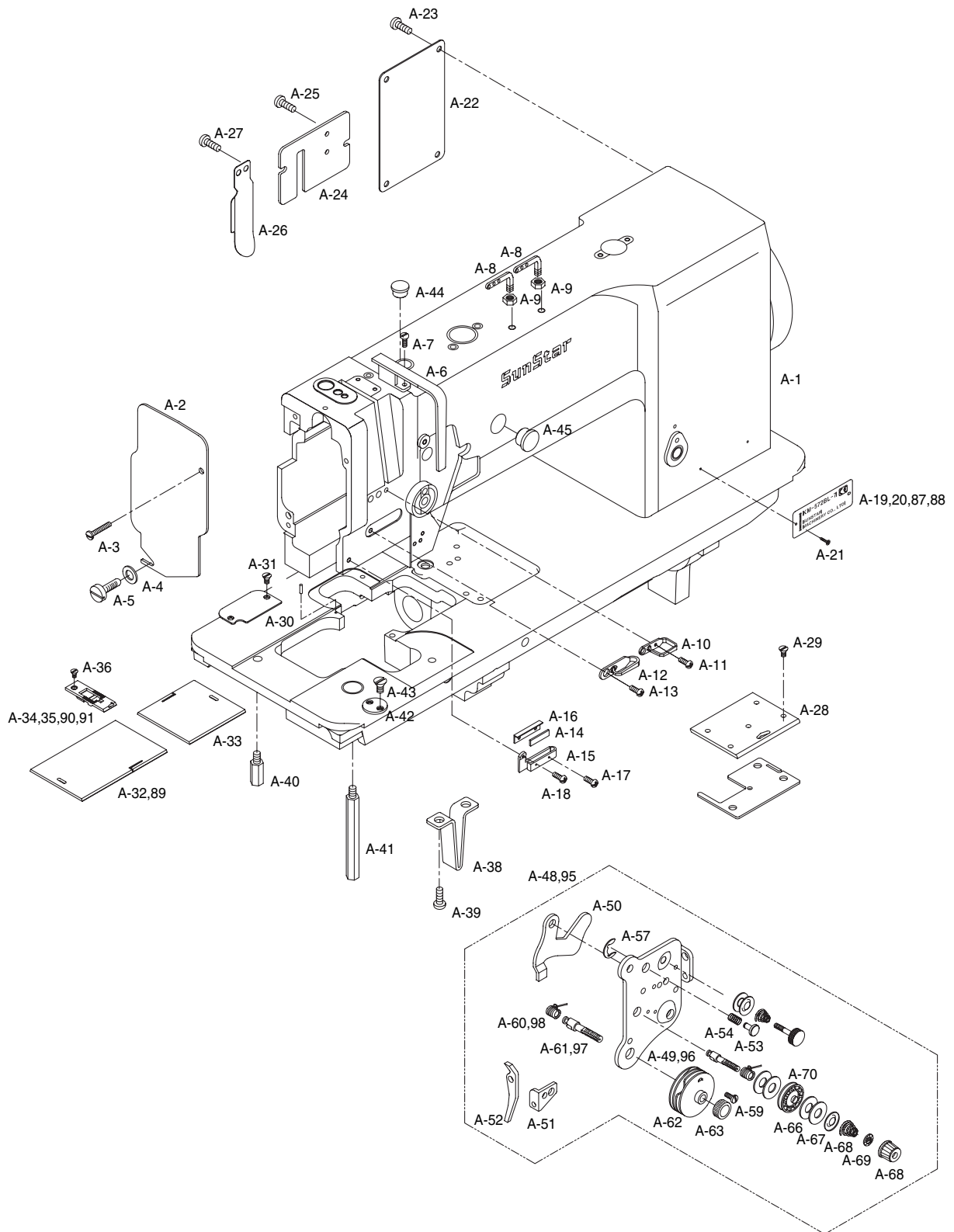
A	<i>Machine Body Mechanism</i> 두부 외장 관계	4
B	<i>Upper Shaft & Needle Bar Mechanism</i> 상축 및 바늘대 관계	8
C	<i>Presser Foot & Knee Lifting Mechanism</i> 노루발 및 무릎올림 관계	10
D	<i>Feed Mechanism</i> 피이드 관계	12
E	<i>Lower shaft & Hook Mechanism</i> 하축 및 훅 관계	16
F	<i>Upper Feed Mechanism</i> 상피이드 관계	20
G	<i>Thread Trimmer Mechanism</i> 사절 관계	22
H	<i>Lubrication Mechanism</i> 급유 관계	26
I	<i>Reverse Button Mechanism</i> 역진 버튼 관계	28
J	<i>Auto Knee Lifter Solenoid mechanism</i> 자동무릎올림 관계	30
K	<i>Accessories Mechanism</i> 액세서리 관계	32

본 책자는 Parts Book으로 제작되었으므로 메뉴얼로 사용 불가합니다.

This is a parts book. It cannot be used as a manual.

A

Machine Body Mechanism 두부 외장 관계

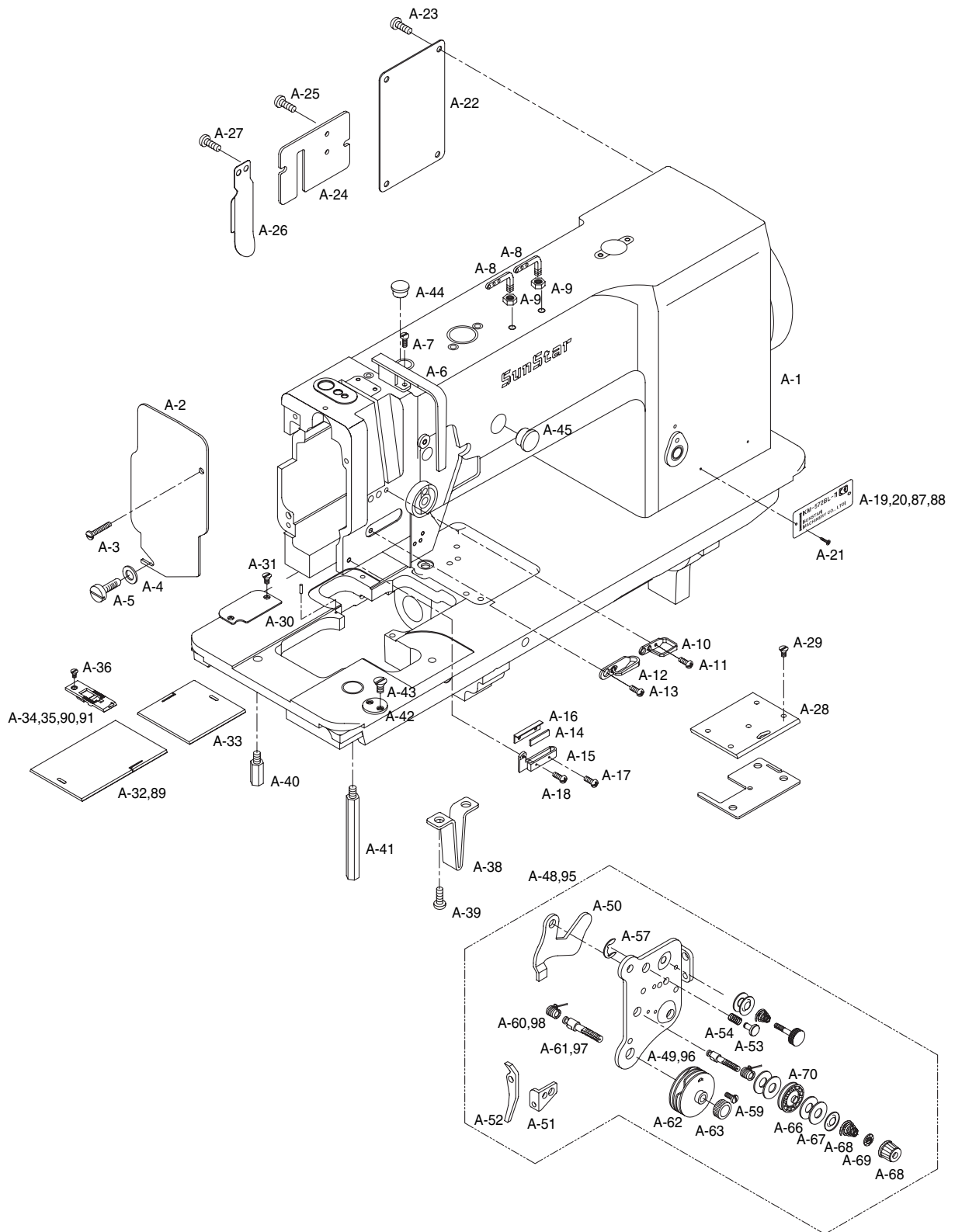




Ref.No.	Parts No.	Note.	Name of Parts	품 명	Q'ty				Assembly No.
					572BL	572BL-7	570BL	570BL-7	
A-1	AS-003292-00		Arm & Bed	암&베드(조)	1set	-	-	-	
A-2	GP-012120-00		Face Plate	면판	1	1	1	1	
A-3	SC-0543-2302		Screw	좁나사	1	1	1	1	
A-4	01-007W-7400		Washer	와셔	1	1	1	1	
A-5	SC-0543-2302		Screw	좁나사	1	1	1	1	
A-6	GP-012119-00		Thread Take Up Cover	실채기 커버	1	1	1	1	
A-7	SC-0531-2302		Screw	좁나사 (9/64" n=40)	2	2	2	2	
A-8	01-015A-7400		Top Cover Thread Guide	세구멍실걸이	2	2	1	1	
A-9	SN-0121-7400		Nut	육각너트	2	2	1	1	
A-10	01-018A-7500		Arm Thread Guide(U)	암실안내(상)	1	1	1	1	
A-11	SC-0519-2302		Screw	좁나사 (9/64" n=40)	1	1	1	1	
A-12	01-022C-7400		Arm Thread Guide(M)	암실안내(중)	1	1	1	1	
A-13	SC-0519-2302		Screw	좁나사 (9/64" n=40)	1	1	1	1	
A-14	44-024M-7500		Upper Thread Felt	윗실급유펠트	1	1	1	1	
A-15	01-022A-7500		Arm Thread Guide(L)	암실안내(하)	1	1	1	1	
A-16	01-024A-7500		Felt Holder for Upper Thread Supply	윗실 급유 펠트잡이	1	1	1	1	
A-17	SC-0536-7500		Screw	좁나사 (3/32" n=56)	2	1	1	1	
A-18	SC-0519-2302		Screw	좁나사 (9/64" n=40)	1	1	1	1	
A-19	GP-012137-00		Model Mark(2-Needle,Trimming)	모델마크 (2본침, 사절)	-	1	-	-	
A-20	GP-014101-00		Model Mark(2-Needle,Non-Trimming)	모델마크 (2본침, 비사절)	1	-	-	-	
A-21	01-035P-7400		Pin	핀	2	2	2	2	
A-22	GP-012082-00		Rear Cover	뒷뚜껑	1	1	1	1	
A-23	SC-0543-2302		Screw	좁나사 (11/64" n=40)	4	4	4	4	
A-24	GP-012081-00		Rear Cover(A)	후면커버(A)	1	1	1	1	
A-25	SC-0543-2302		Screw	좁나사 (11/64" n=40)	2	2	2	2	
A-26	GP-012339-00		Rear Cover(B)	후면커버 (B)	1	1	1	1	
A-27	SC-0543-2302		Screw	좁나사 (11/64" n=40)	2	2	2	2	
A-28	AS-003559-00		Slide Plate(F) Ass'y	미끄럼판-전(조)	1	1	1	1	
A-29	SC-0542-1230		Screw	좁나사 (11/64" n=40)	1	1	1	1	
A-30	GP-012346-00		Slide Plate(Rear)	미끄럼판(후)	1	1	1	1	
A-31	SC-A301-2700		Screw	좁나사 (9/64" n=40)	2	2	2	1	
A-32	GP-012349-00		Slide Plate(L)	미끄럼판(좌)	1	1	-	-	
A-33	GP-012347-00		Slide Plate(Right)	미끄럼판 (우)	1	1	1	1	
A-34	GP-012340-00		Needle Plate	침판(1/4")	-	1	-	-	
A-35	GP-014136-00		Needle Plate	침판(1/4", 비사절)	1	-	-	-	
A-36	SC-A170-4124		Screw	좁나사 (9/64" n=40)	1	1	1	1	
A-37			Pin	핀	1	1	1	1	
A-38	GP-012338-00		Bed Leg	베드 다리	1	1	1	1	
A-39	SC-0205-3710		Screw	좁나사 (1/4" n=24)	2	2	2	2	
A-40	01-071A-5700		Bed Support	베드받침	3	3	3	3	
A-41	GP-013580-00			베드 다리(B)	1	1	1	1	
A-42	GP-013682-00		Bed Top Cover	베드 상면 커버	1	1	1	1	
A-43	SC-0519-2302		Screw	좁나사 (9/64" n=40)	2	2	2	2	
A-44	01-018M-9570		Rubber Cap	고무마개	1	1	1	1	
A-45	04-104R-1230		Rubber Cap	고무마개	2	2	2	2	
A-46	44-021R-7400		Rubber Cap	고무마개	1	1	1	1	
A-47	01-110R-1230		Rubber Cap	고무마개	1	1	1	1	
A-48	AS-003571-00		Thread Tension Control Ass'y	실조절장치(조)	1set	1set	-	-	
A-49	GP-012376-00		Thread Tension Control Plate	실조절장치 플레이트	1	1	-	-	
A-50	GP-012374-00		Tension Release Plate	실늦추기판	1	1	1	1	

A

Machine Body Mechanism 두부 외장 관계

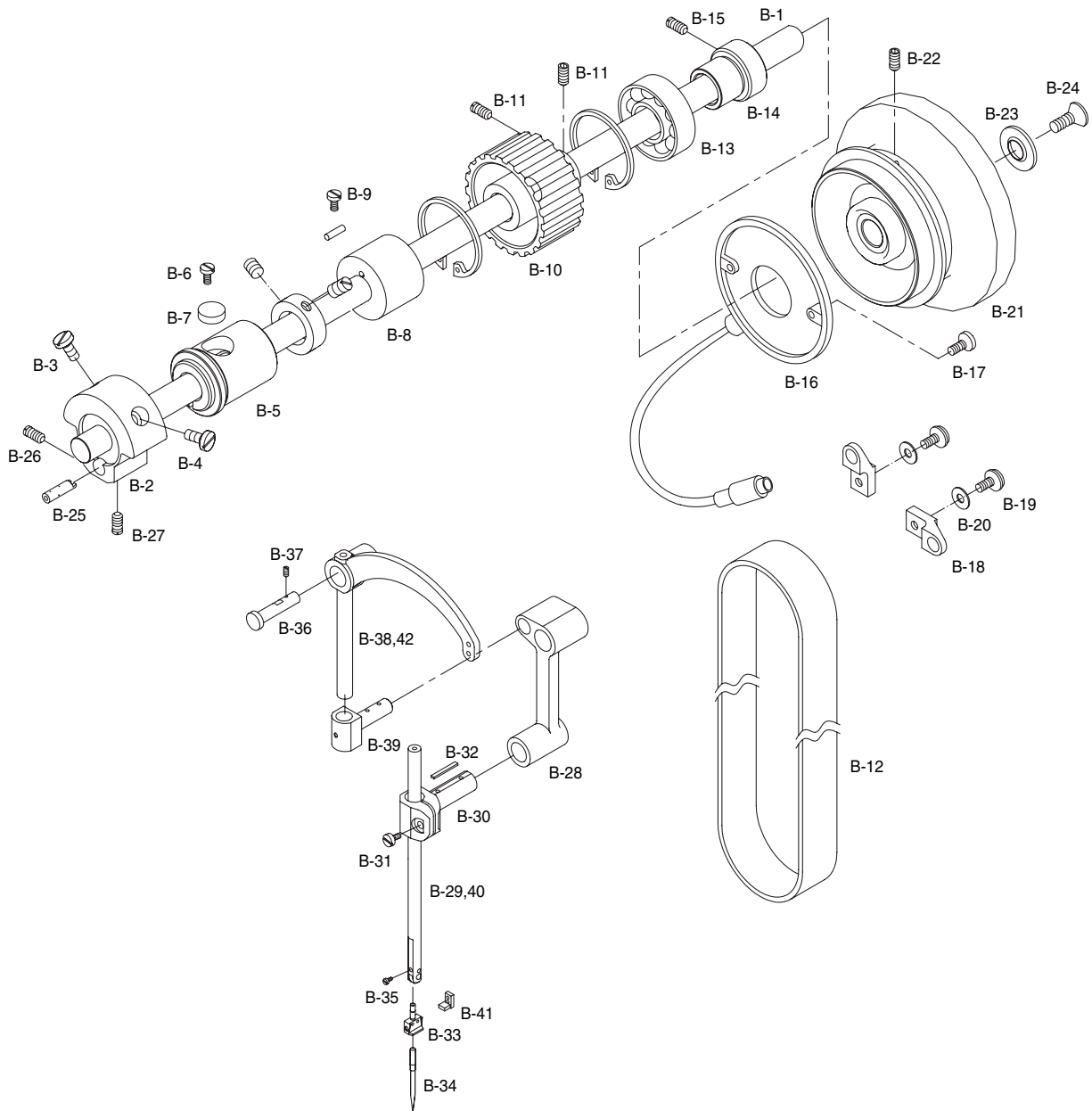




Ref.No.	Parts No.	Note.	Name of Parts	품 명	Q'ty				Assembly No.
					572BL	572BL-7	570BL	570BL-7	
A-51	GP-012373-00		Bracket(A) for Thread Tension Release Plate	실늑추기 브라켓(A)	1	1	1	1	
A-52	GP-012375-00		Bracket(B) for Thread Tension Release Plate	실늑추기 브라켓(B)	1	1	1	1	
A-53	GP-012372-00		Button for Thread Tension Release Plate	실늑추기 버튼	1	1	1	1	
A-54	GP-012371-00		Spring for Thread Tension Release Plate Button	실늑추기 버튼 스프링	1	1	1	1	
A-55	SC-000431-00		Screw	웜나사	1	1	1	1	
A-56	SC-000430-00		Screw	웜나사	1	1	1	1	
A-57	06-020C-7400		E-Ring	E-링 (호칭경 $\phi 6$)	1	1	1	1	
A-58	40-001A-1230-20		Thread Guide Bushing	실안내 bushes	2	2	1	1	
A-59	01-018A-7400-21		Screw	웜나사	1	1	1	1	
A-60	01-018A-7400-23		Thread Take Up Lever Spring	실채기 스프링	1	1	-	-	
A-61	GP-013561-00		Thread Tension Adjusting Shaft	실장력 조절축	1	1	-	-	
A-62	40-013P-7500		Thread Controlling Disc	실채기 스프링 안내판	2	2	1	1	
A-63	01-020S-7400		Thread Tension Nut	실장력 조절축 너트	2	2	1	1	
A-64	40-116P-7500		Tension Stud Right	실장력 조절축(大)	1	1	-	-	
A-65	40-138P-7500		Tesion Releasing Shaft	실늑추기 핀(大)	1	1	-	-	
A-66	01-017P-7400		Thread Tension Adjusting Disk	실장력 조절접시	4	4	2	2	
A-67	01-017W-7400		Presser Plate for A-66	실장력 조절접시 누름판	2	2	1	1	
A-68	40-333G-5607		Thread Tension Adjusting Spring	실장력 조절 스프링	2	2	1	1	
A-69	40-804W-1230		Spring Stopper	실장력 조절 스프링 스토퍼	2	2	1	1	
A-70	40-204A-2350		Upper Thread Tension Adjusting Nut	윗실장력 조절캡	2	2	1	1	
A-71	01-018P-7400		Thread Tension Stud B	실장력 조절축(小)	1	1	1	1	
A-72	40-132P-7500		Thread Release Pin	실늑추기 핀(小)	1	1	1	1	
A-73	40-142P-7500		Pin	실장력 조절접시 고정핀(大)	1	1	-	-	
A-74	40-141P-7500		Pin	실장력 조절접시 고정핀(小)	1	1	1	1	
A-75	40-120P-7500		Thread Tension Stud(L)	보조실 안내축(大)	1	1	-	-	
A-76	40-126P-7500		Sub Thread Tension Adjusting Disk	보조 실장력 조절접시	4	4	2	2	
A-77	40-100A-75L7		Sub Thread Tension Spring	보조 실장력 스프링	2	2	1	1	
A-78	40-123P-7500		Sub Thread Tension Adjusting Nut	보조 실장력 조절너트	2	2	1	1	
A-79	40-122P-7500		Thread Tension Stud(S)	보조실 안내축(小)	1	1	1	1	
A-80	01-022P-7400		Thread Guide Pin	실안내 핀	2	2	1	1	
A-81	40-128C-7500		Nut	너트	1	1	1	1	
A-82	01-019R-7400		Screw	웜나사	2	2	2	2	
A-83	01-019G-7400		Thread Release Spring	실늑추기 스프링	1	1	1	1	
A-84	SC-0179-3710		Screw	웜나사 (11/64" n=40)	1	1	1	1	
A-85	01-019C-7400		Thread Take Up Spring Stopper	실조절장치 스토퍼	1	1	1	1	
A-86	SC-0531-2302		Screw	웜나사 (9/64" n=40)	1	1	1	1	
A-87	GP-012137-00		Model Mark(1-Needle,Trimming)	모델마크(1본침, 사절)	-	-	-	-	
A-88	GP-014101-00		Model Mark(1-Needle,Non-Trimming)	모델마크(1본침, 비사절)	-	-	1	-	
A-89	GP-020418-00		Slide Plate Ass'y	미끄럼판(좌)	-	-	1	1	
A-90	GP-019013-00		Needle Plate	침판	-	-	1	-	
A-91			Needle Plate(Trimming)	침판(사절)	-	-	-	1	
A-92			Arm&Bed Ass'y	암&베드(조)	-	1	-	-	
A-93			Arm&Bed Ass'y	암&베드(조)	-	-	1	-	
A-94			Arm&Bed Ass'y	암&베드(조)	-	-	-	1	
A-95	AS-005188-00		Thread Tension Control Ass'y	실조절장치(조)	-	-	1	1	
A-96	GP-020480-00		Thread Tension Control Plate	실조절장치 플레이트	-	-	1	1	
A-97	GP-020480-00		Thread Tension Adjusting Shaft	실장력 조절축	-	-	1	1	
A-98	40-001A-5607-14		Thread Take-Up Lever Spring	실채기 스프링	-	-	1	1	

B

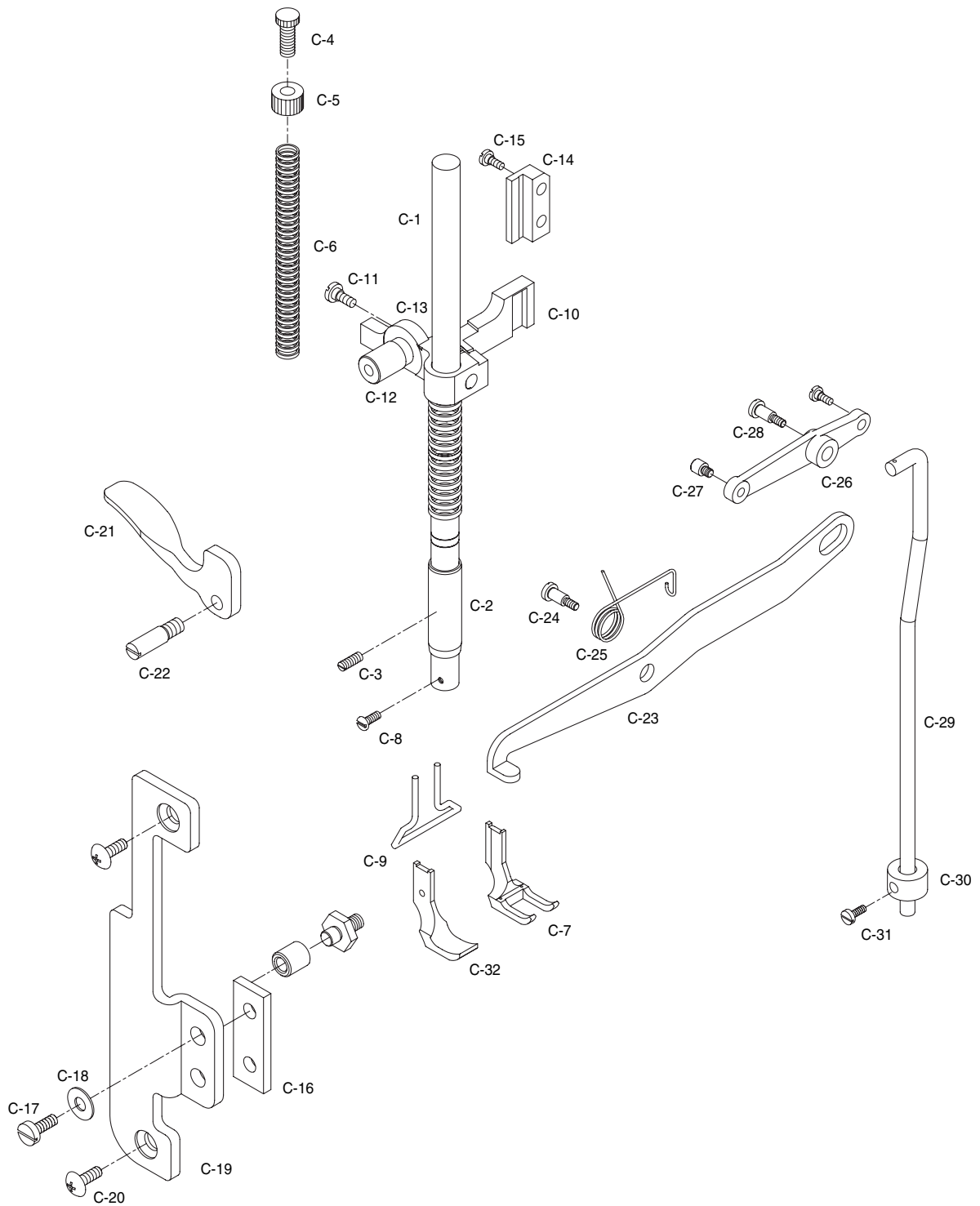
Upper Shaft & Needle Bar Mechanism 상축 및 바늘대 관계





Ref.No.	Parts No.	Note.	Name of Parts	품 명	Q' ty				Assembly No.
					572BL	572BL-7	570BL	570BL-7	
B-1	GP-012025-00		Upper Shaft	상축	1	1	1	1	
B-2	GP-012083-00		Link Cam	링크캠	1	1	1	1	
B-3	SC-0123-1230		Screw(9/32" n=28)	축나사 (9/32" n=28)	1	1	1	1	
B-4	SC-0124-7400		Screw(9/32" n=28)	축나사 (9/32" n=28)	1	1	1	1	
B-5	GP-011968-00		Upper Shaft Bushing(F)	상축 전 붓싱	1	1	1	1	
B-6	SC-0507-1230		Screw(15/64" n=28)	축나사 (15/64" n=28)	1	1	1	1	
B-7	02-009M-7400		Felt for Upper Shaft Bushing(F)	상축 전 붓싱 헬트	1	1	1	1	
B-8	GP-012006-00		Upper Shaft Bushing(M)	상축 중 붓싱	1	1	1	1	
B-9	SC-0507-1230		Screw(15/64" n=28)	축나사 (15/64" n=28)	1	1	1	1	
B-10	GP-012024-00		Timing Belt Pulley	타이밍 벨트 풀리(상)	1	1	1	1	
B-11	SC-A308-4517		Screw(1/4" n=40)	축나사 (1/4" n=40)	2	2	2	2	
B-12	BE-000050-00		Timing Belt	타이밍 벨트	1	1	1	1	
B-13	02-019A-2070		Upper Shaft Bearing(R)	상축 후 베어링 (6204ZZNR)	1	1	1	1	
B-14	GP-012023-00		Bushing for Upper Shaft Bearing(R)	상축 후 베어링 붓싱	1	1	1	1	
B-15	SC-A308-4517		Screw(1/4" n=40)	축나사 (1/4" n=40)	2	2	2	2	
B-16	11-023A-2500		Synchronizer Ass'y	내장형 싱크로(조)	-	1	-	1	
B-17	11-024S-2500		Screw	축나사	-	1	-	1	
B-18	11-020A-2500		Magnetic Holder	마그네틱 홀더	-	2	-	2	
B-19	SC-000026-00		Screw	축나사	-	2	-	2	
B-20	07-011W-2500		Washer	와셔	-	2	-	2	
B-21	GP-012140-00		Pulley	풀리	1	1	1	1	
B-22	SC-0150-2500		Screw(15/64" n=28)	고정나사 (15/64" n=28)	2	2	2	2	
B-23	02-019R-9570		Pulley Cover	풀리커버	1	1	1	1	
B-24	02-019S-9570		Screw(15/64" n=28)	풀리커버 고정나사	1	1	1	1	
B-25	02-104P-7400		Link Cam Pin	링크캠핀	1	1	1	1	
B-26	SC-A129-4515		Screw(1/4" n=40)	축나사 (1/4" n=40)	1	1	1	1	
B-27	SC-A308-4517		Screw(1/4" n=40)	축나사 (1/4" n=40)	1	1	1	1	
B-28	04-108A-5607		Needle Bar Crank	바늘대크랭크	1	1	1	1	
B-29	GP-012160-00		Needle Bar	바늘대	1	1	-	-	
B-30	04-106A-5607		Needle Bar Holder	바늘대 잡이	1	1	1	1	
B-31	SC-0528-1230		Screw (9/64" n=40)	축나사 (9/64" n=40)	2	2	2	2	
B-32	06-033M-7400		Felt	헬트	1	1	1	1	
B-33	GP-012280-00		Needle Holder	침지 (1/4")	1	1	-	-	
B-34			Needle	바늘 (DP×17 #23)	2	2	1	1	
B-35	SC-0160-5607		Screw (9/64" n=40)	축나사 (9/64" n=40)	2	2	1	1	
B-36	02-001P-7400		Thread Take Up Lever Pin	실채기핀	1	1	1	1	
B-37	SC-0507-1230		Screw(15/64" n=28)	축나사 (15/64" n=28)	1	1	1	1	
B-38	GP-012080-00		Thread Take Up Lever	실채기	1	1	-	-	
B-39	02-103A-5607		Thread Take Up Lever Holder	실채기잡이	1	1	1	1	
B-40	04-101A-5607		Needle Bar	바늘대	-	-	1	1	
B-41	04-002A-5607		Needle Bar Thread Guide	바늘대 실안내	-	-	1	1	
B-42	08-101A-5607		Thread Take-up Lever	실채기	-	-	1	1	

Presser Foot & Knee Lifting Mechanism 노루발 및 무릎올림 관계

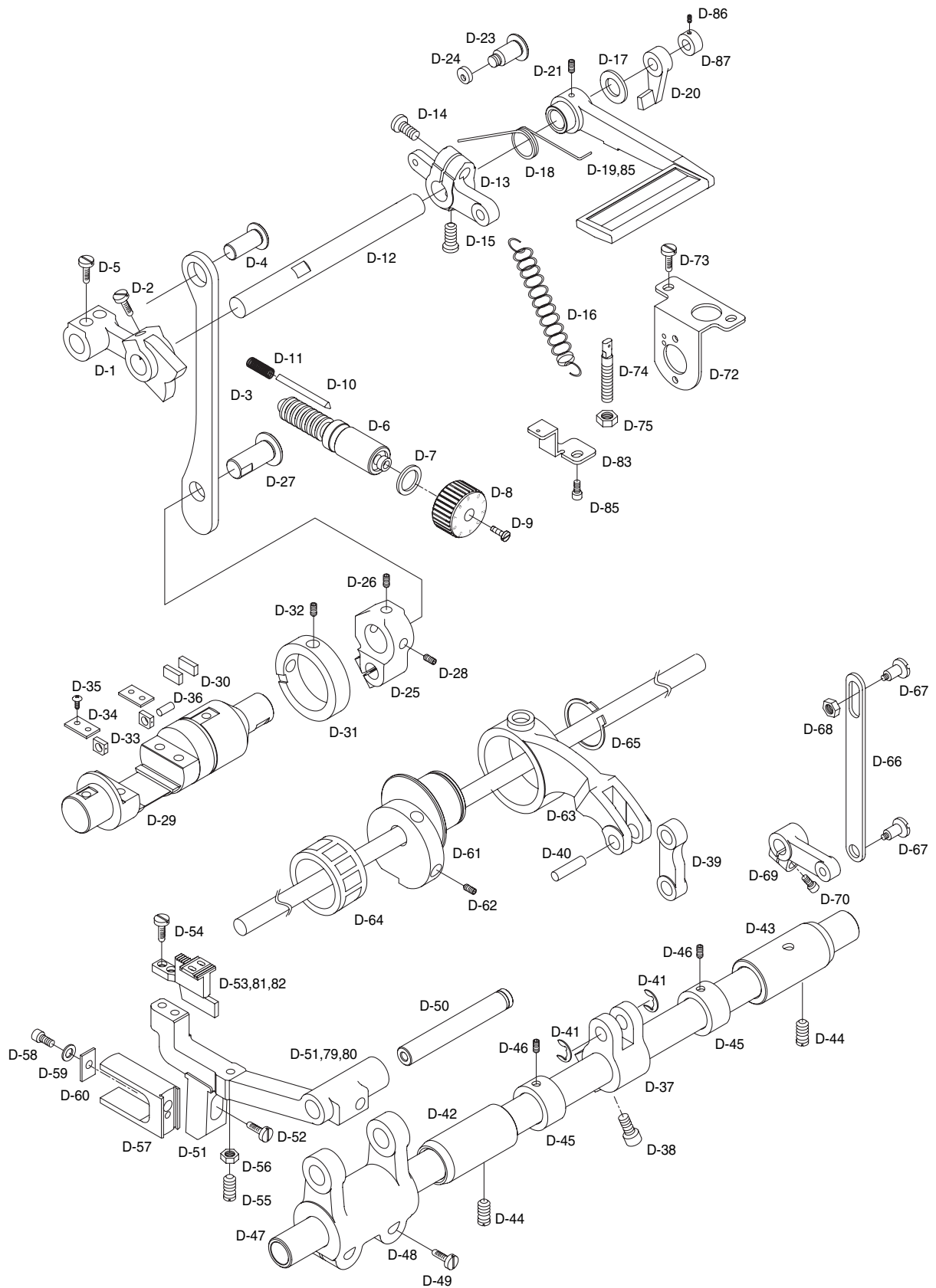




Ref.No.	Parts No.	Note.	Name of Parts	품명	Q'ty				Assembly No.
					572BL	572BL-7	570BL	570BL-7	
C-1	05-101A-5607		Presser Bar	누름대	1	1	1	1	
C-2	05-102A-5607		Presser Bar Bushing	누름대붓싱	1	1	1	1	
C-3	SC-0507-1230		Screw(15/64" n=28)	쥘나사 (15/64" n=28)	1	1	1	1	
C-4	SC-0367-3400		Presser Adjusting Screw	압력조절나사	1	1	1	1	
C-5	SN-0100-3400		Nut	압력조절나사너트	1	1	1	1	
C-6	05-006G-5607		Presser Spring	압력조절스프링	1	1	1	1	
C-7	GP-012281-00		Sub Presser Foot	보조 노루발	1	1	-	-	
C-8	SC-0315-2302		Screw	쥘나사	1	1	1	1	
C-9	GP-012160-00		Finger Guide	핑거가드	1	1	1	1	
C-10	GP-012284-00		Presser Bar Bracket	누름대 브라켓	1	1	1	1	
C-11	SC-0179-3710		Screw(11/64" n=40)	쥘나사 (11/64" n=40)	1	1	1	1	
C-12	05-111A-5607		Stud for Presser Bar Bracket	누름대 브라켓 축 단나사	1	1	1	1	
C-13	05-112A-5607		Roller For Presser Bar Bracket	누름대 브라켓 축 롤러	1	1	1	1	
C-14	GP-012159-00		Guide Block	누름대 브라켓 가이드블럭	1	1	1	1	
C-15	SC-A174-4122		Screw(11/64" n=40)	쥘나사 (11/64" n=40)	2	2	2	2	
C-16	GP-012086-00		Guide for Bracket Roller	누름대 브라켓 롤러 안내	1	1	1	1	
C-17	SC-A174-4122		Screw(11/64" n=40)	쥘나사 (11/64" n=40)	2	2	2	2	
C-18	01-017W-1600		Washer	와셔	2	2	2	2	
C-19	GP-012091-00		Plate for Roller Guide	로올러 안내 부착판	1	1	1	1	
C-20	SC-A119-1230		Screw(11/64" n=40)	쥘나사 (11/64" n=40)	2	2	2	2	
C-21	GP-000090-00		Presser Lifting Lever	누름대 올림레버	1	1	1	1	
C-22	05-007S-7400		Hinge Pin for Presser Lifting Lever	누름대 올림레버 힌지나사	1	1	1	1	
C-23	GP-012028-00		Knee Lifting Lever	무릎 올림 레버	1	1	1	1	
C-24	05-019S-7400		Knee Lifting Lever Stud	무릎올림 레버 단나사	1	1	1	1	
C-25	GP-012309-00		Knee Lifting Lever Spring	무릎올림 레버 스프링	1	1	1	1	
C-26	GP-012308-00		Connecting Link for Knee Lifting Lever	무릎올림 레버 연결링크	1	1	1	1	
C-27	PN-000198-00		Pin for knee Lifting Lever	무릎올림 레버 작동핀	1	1	1	1	
C-28	GP-012161-00		Stud	무릎올림 연결 크랭크 단나사	1	1	1	1	
C-29	GP-012163-00		Knee Lifter Bar	무릎올림 봉	1	1	1	1	
C-30	GP-012162-00		Knee Lifter Bar Collar	무릎올림 봉 카라	1	1	1	1	
C-31	04-003S-2070		Screw(11/64" n=40)	쥘나사 (11/64" n=40)	2	2	2	2	
C-32	GP-018418-00		Sub Presser Foot	보조 노루발	-	-	1	1	
C-33	PN-000229-00		Snap Pin	스냅핀(SSP-6)	1	1	1	1	

D

Feed Mechanism 피이드 관계

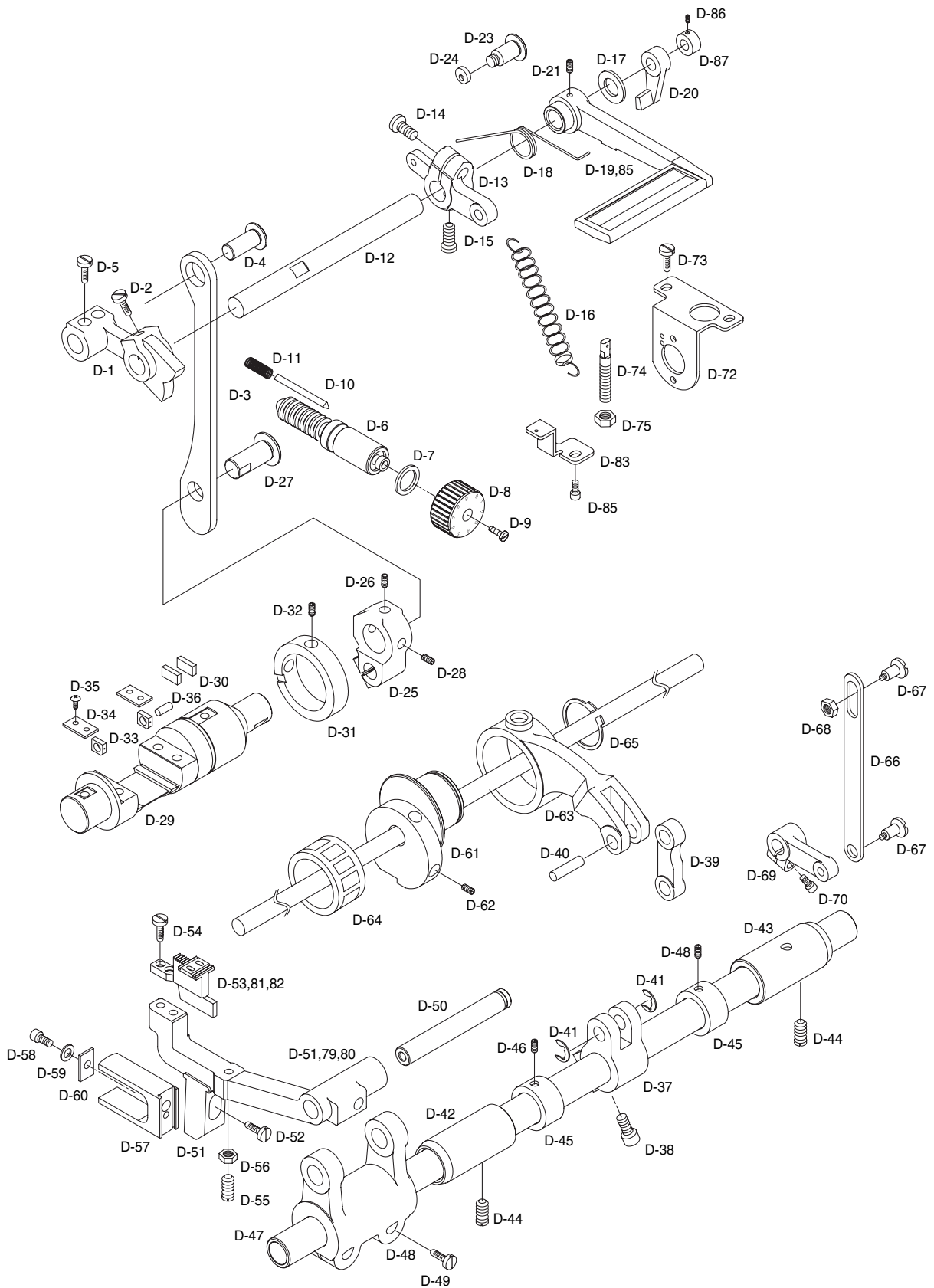




Ref.No.	Parts No.	Note.	Name of Parts	품 명	Q' ty				Assembly No.
					572BL	572BL-7	570BL	570BL-7	
D-1	GP-012311-00		Feed Regulator	피이드 조절기	1	1	1	1	
D-2	SC-0507-1230		Screw	웜나사 (15/64" n=28)	1	1	1	1	
D-3	GP-012320-00		Feed Regulator Connecting Rod	절환기 연결로드	1	1	1	1	
D-4	PN-000200-00		Pin for Feed Regulator Conneting Rod	절환기 연결로드 핀	1	1	1	1	
D-5	SC-000571-00		Screw	웜나사 (15/64" n=28)	2	2	2	2	
D-6	GP-012017-00		Feed Regulator Control Shaft	피드조절 다이알축	1	1	1	1	
D-7	06-010R-1230		O-Ring	O링	1	1	1	1	
D-8	GP-012016-00		Feed Regulator Control Plate	피드조절 다이알 문자판	1	1	1	1	
D-9	SC-0193-1230		Screw	웜나사 (3/16" n=28)	1	1	1	1	
D-10	06-012P-7400		Pin for Feed Regulator Control Plate	다이알 핀	1	1	1	1	
D-11	06-027G-7400		Spring for Feed Regulator Control Plate Pin	다이알 핀 스프링	1	1	1	1	
D-12	GP-012318-00		Feed Regulator Lever Shaft	역진레버 축	1	1	1	1	
D-13	GP-012319-00		Reverse Crank	역진 크랭크	1	1	1	1	
D-14	SC-0183-2700		Screw	웜나사 (15/64" n=28)	1	1	1	1	
D-15	SC-0543-2302		Screw	웜나사 (11/64" n=40)	1	1	1	1	
D-16	GP-012316-00		Reverse Lever Spring	역진 레버 스프링	1	1	1	1	
D-17	06-053W-1230		Washer	와셔	-	1	-	1	
D-18	06-066G-7507		Reverse Lever Spring(A)	역진 레버 스프링(A)	-	1	-	1	
D-19	GP-012781-00		Reverse Lever	역진 레버	-	1	-	1	
D-20	06-044A-5607		Reverse Lever(B)	역진 레버 (B)	-	1	-	1	
D-21	SC-A117-4417		Screw	웜나사 (11/64" n=40)	1	1	1	1	
D-22	SC-A308-4517		Screw	웜나사 (11/64" n=40)	1	1	1	1	
D-23	06-071S-7507		Stud Screw for Reverse Lever Stopper	역진 레버 스톱퍼 단나사	-	1	-	1	
D-24	06-072R-7507		Reverse Lever Stopper Rubber	역진 레버 스톱퍼 고무	-	1	-	1	
D-25	GP-012323-00		Crank for Feed Regulator Shaft	절환기 연결 크랭크	1	1	1	1	
D-26	SC-0164-2700		Screw	웜나사 (M5×P0.8)	2	2	2	2	
D-27	PN-000199-00		Eccentric Pin for Feed Regulator Connecting Rod	절환기 연결로드 편심핀	1	1	1	1	
D-28	SC-0162-5607		Screw	웜나사 (M5×P0.8)	1	1	1	1	
D-29	GP-012332-00		Feed Regulator Shaft	절환기	1	1	1	1	
D-30	06-033M-7400		Felt for Feed Regulator Shaft	절환기 펠트	2	2	2	2	
D-31	CL-000078-00		Stopper Collar for Feed Regulator Shaft	절환기 스톱퍼 카라	1	1	1	1	
D-32	SC-0114-1230		Screw	웜나사 (15/64" n=28)	2	2	2	2	
D-33	06-135A-640L		Slide Block	슬라이드 블록	2	2	2	2	
D-34	06-133P-640L		Slide Guide Plate	슬라이드 블록 안내판	2	2	2	2	
D-35	SC-0175-1230		Screw	웜나사 (11/64" n=40)	4	4	4	4	
D-36	GP-014602-00		Slide Block Shaft	슬라이드 블록 축	1	1	1	1	
D-37	GP-012310-00		Lever Feed Arm	수평밀대 크랭크	1	1	1	1	
D-38	SC-0253-7400		Screw	웜나사 (1/4" n=28)	1	1	1	1	
D-39	GP-012317-00		Lever Feed Connecting Link	수평 피이드 연결링크	1	1	1	1	
D-40	PN-000227-00		Connecting Pin	연결핀	1	1	1	1	
D-41	04-009C-3710		E-Ring	E-링 (호칭경 ϕ5)	2	2	2	2	
D-42	GP-012014-00		Feed Rock Shaft Bushing(F)	수평밀대 전부싱	1	1	1	1	
D-43	GP-012015-00		Feed Rock Shaft Bushing(R)	수평밀대 후부싱	1	1	1	1	
D-44	SC-0114-1230		Screw	웜나사 (15/64" n=28)	2	2	2	2	
D-45	02-121A-1230		Feed Rock Shaft Collar	수평밀대 카라	2	2	2	2	
D-46	SC-A129-4515		Screw	웜나사 (1/4" n=40)	4	4	4	4	
D-47	GP-012018-00		Feed Lock Shaft	수평밀대	1	1	1	1	
D-48	GP-012478-00		Feed Bar Crank	톱니받침 크랭크	1	1	1	1	
D-49	SC-0184-1600		Screw	웜나사 (3/16" n=28)	2	2	2	2	
D-50	GP-012477-00		Feed Bar Shaft	톱니받침 축	1	1	1	1	

D

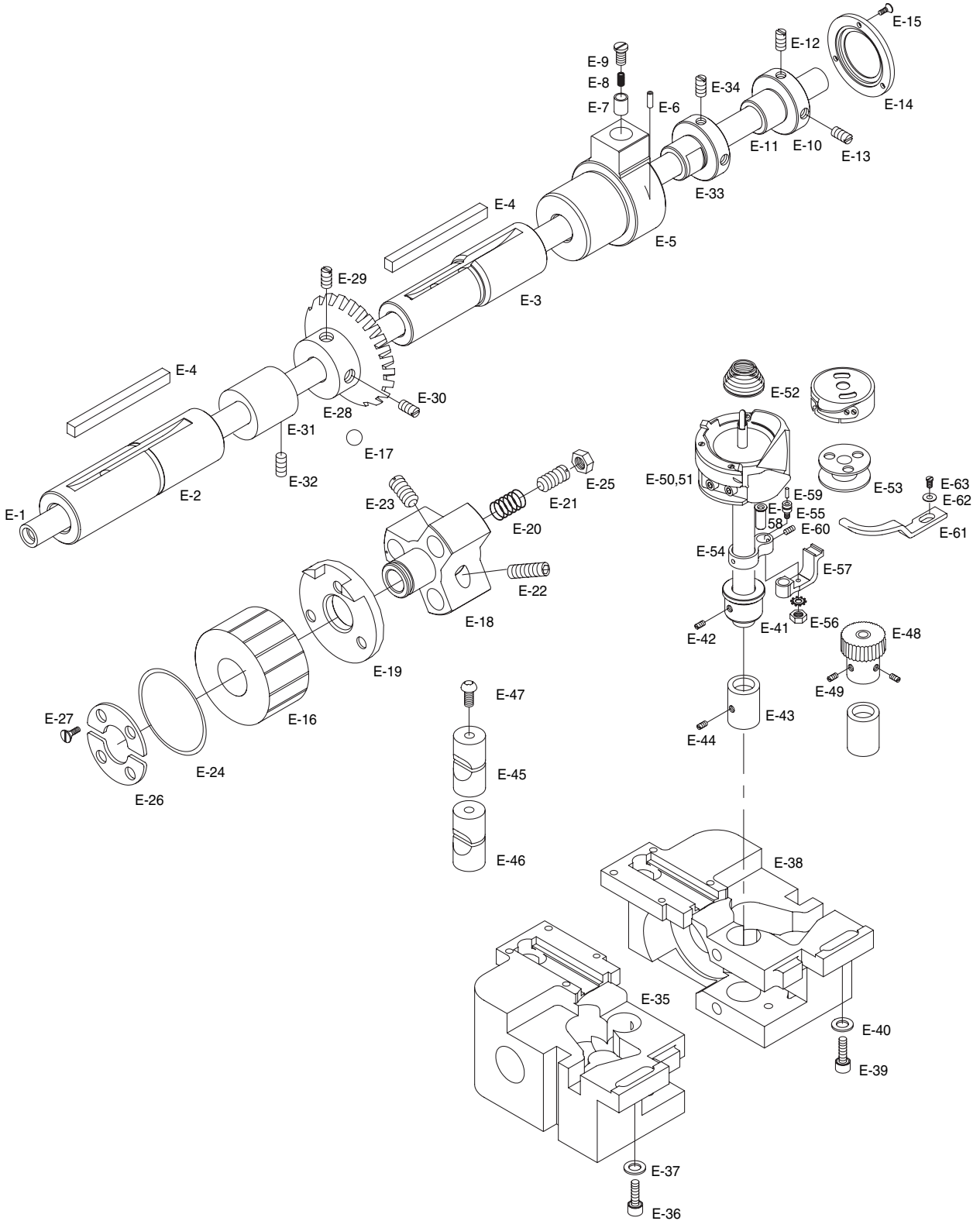
Feed Mechanism 피이드 관계





Ref.No.	Parts No.	Note.	Name of Parts	품 명	Q' ty				Assembly No.
					572BL	572BL-7	570BL	570BL-7	
D-51	GP-012329-00		Feed Bar	톱니 받침	-	1	-	-	
D-52	SC-0162-5607		Screw	줍나사 (M5×P0.8)	1	1	1	1	
D-53	GP-012312-00		Feed Dog	톱니(1/4 ")	-	1	1	1	
D-54	SC-A306-4113		Screw	줍나사 (1/8" n=44)	2	2	2	2	
D-55	SC-0212-7400		Screw	줍나사 (1/8" n=44)	1	1	1	1	
D-56	SN-0113-7400		Nut	너트 (1/8" n=44)	1	1	1	1	
D-57	GP-012314-00		Feed Bar Fork	톱니받침 포크	1	1	1	1	
D-58	SC-0106-7400		Screw	줍나사 (15/64" n=28)	1	1	1	1	
D-59	06-151W-7400		Washer	와셔	1	1	1	1	
D-60	06-053M-7400		Feed Bar Fork Felt	포크 헬트	1	1	1	1	
D-61	GP-012325-00		Feed Cam	피드캠	1	1	1	1	
D-62	SC-0114-1230		SCrew	줍나사 (15/64" n=28)	2	2	2	2	
D-63	GP-012327-00		Feed Cam Connecting Rod	피드캠 연결 로드	1	1	1	1	
D-64	06-082A-106L		Needle Bearing	피드캠 연결 로드니들베어링(TA2616Z)	1	1	1	1	
D-65	RI-000054-00		C-Ring	C형 멈춤링 (축용.φ26)	1	1	1	1	
D-66	GP-012321-00		Reverse Link	백택솔레노이드 연결링크	-	1	-	1	
D-67	GP-014664-00		Stud Screw for Reverse Link	백택솔레노이드 연결링크 단나사	-	2	-	2	
D-68	SN-0105-3400		Nut	너트 (15/64" n=28)	-	2	-	2	
D-69	GP-012322-00		Reverse Solenoid Crank	백택솔레노이드 크랭크	-	1	-	1	
D-70	SC-0183-2700		Screw	줍나사 (15/64" n=28)	-	1	-	1	
D-71	SP-000001-00		Reverse Solenoid Ass'y	백택솔레노이드(조)	-	1	-	1	
D-72	GP-012330-00		Reverse Solenoid Bracket	역진 솔레노이드 브라켓	-	1	-	1	
D-73	SC-000498-00		Screw	줍나사 (M8×P1.25)	-	2	-	2	
D-74	06-040S-1600		Adjusting Screw for Hook	스프링걸이	-	1	-	1	
D-75	SN-0101-1600		Nut	너트 (11/64" n=40)	-	1	-	1	
D-76	GP-014725-00		Pin for Feed Regulator Connecting Rod	안전장치 버튼	1	1	1	1	
D-77	17-007G-7900		Return Spring for D-76	안전장치 버튼 복귀스프링	1	1	1	1	
D-78	04-009C-3710		E-Ring	E-링 (호칭경 φ5)	1	1	1	1	
D-79	GP-020596-00		Feed Bar	톱니받침	1	-	-	-	
D-80	GP-018413-00		Feed Bar	톱니받침	-	-	1	1	
D-81			Wheel Feed(1/4",non trimming)	톱니(1/4 ", 비사절)	1	-	-	-	
D-82	GP-018412-00		Wheel Feed	톱니	-	-	1	1	
D-83	GP-015030-00		Reverse Feed Lever Spring Holder	역진레버 스프링걸이(비사절)	1	-	1	-	
D-84	SC-000498-00		Screw	줍나사 (M8×P1.25)	1	-	1	-	
D-85	06-062A-7500		Reverse Feed Lever	역진레버	1	-	1	-	
D-86	07S117S-306H		Reverse Feed Lever Collar	역진레버 카라	1	-	1	-	
D-87	SC-0164-2700		Screw	줍나사(M5×P0.8)	2	-	2	-	

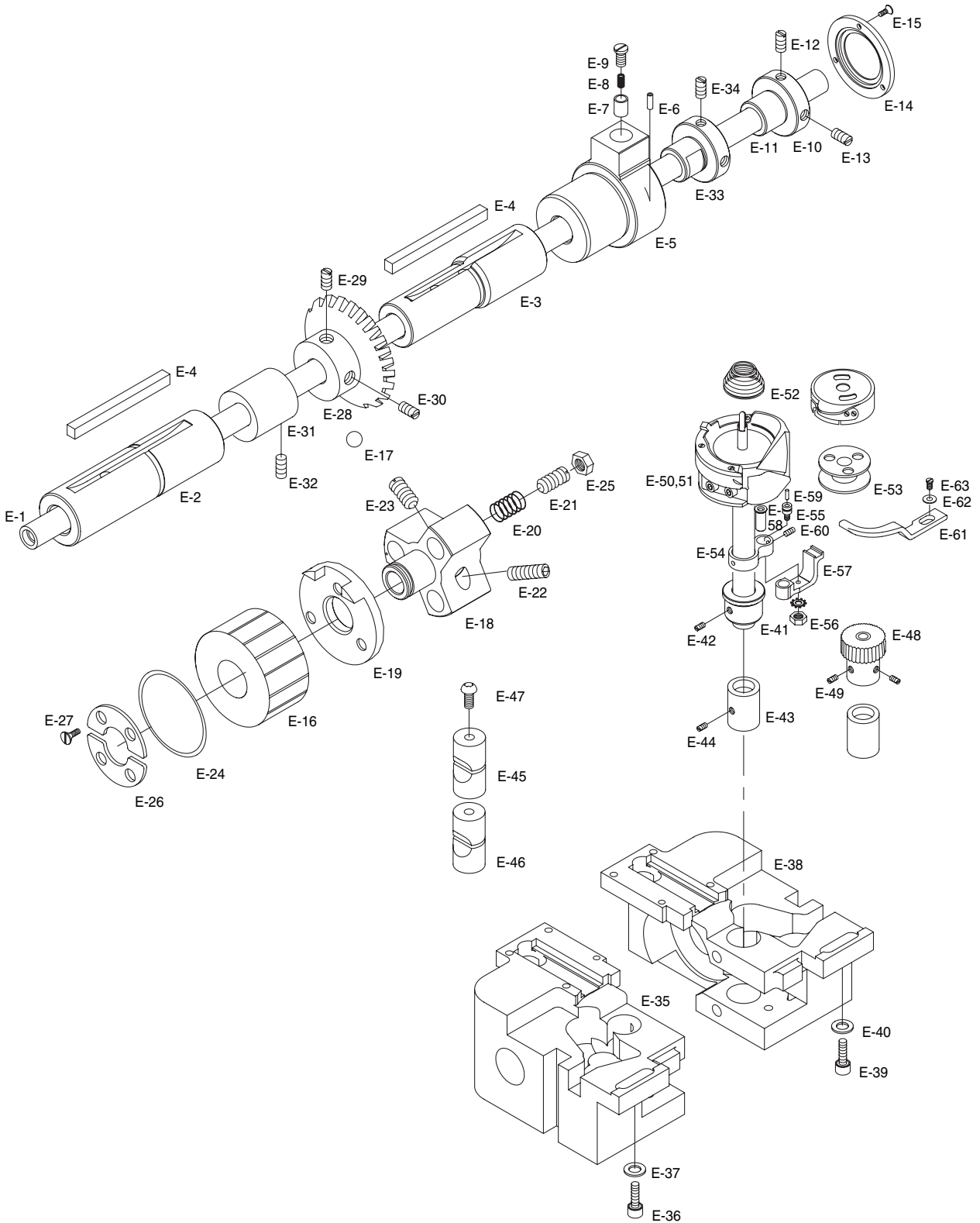
Lower shaft & Hook Mechanism 하축 및 훅 관계



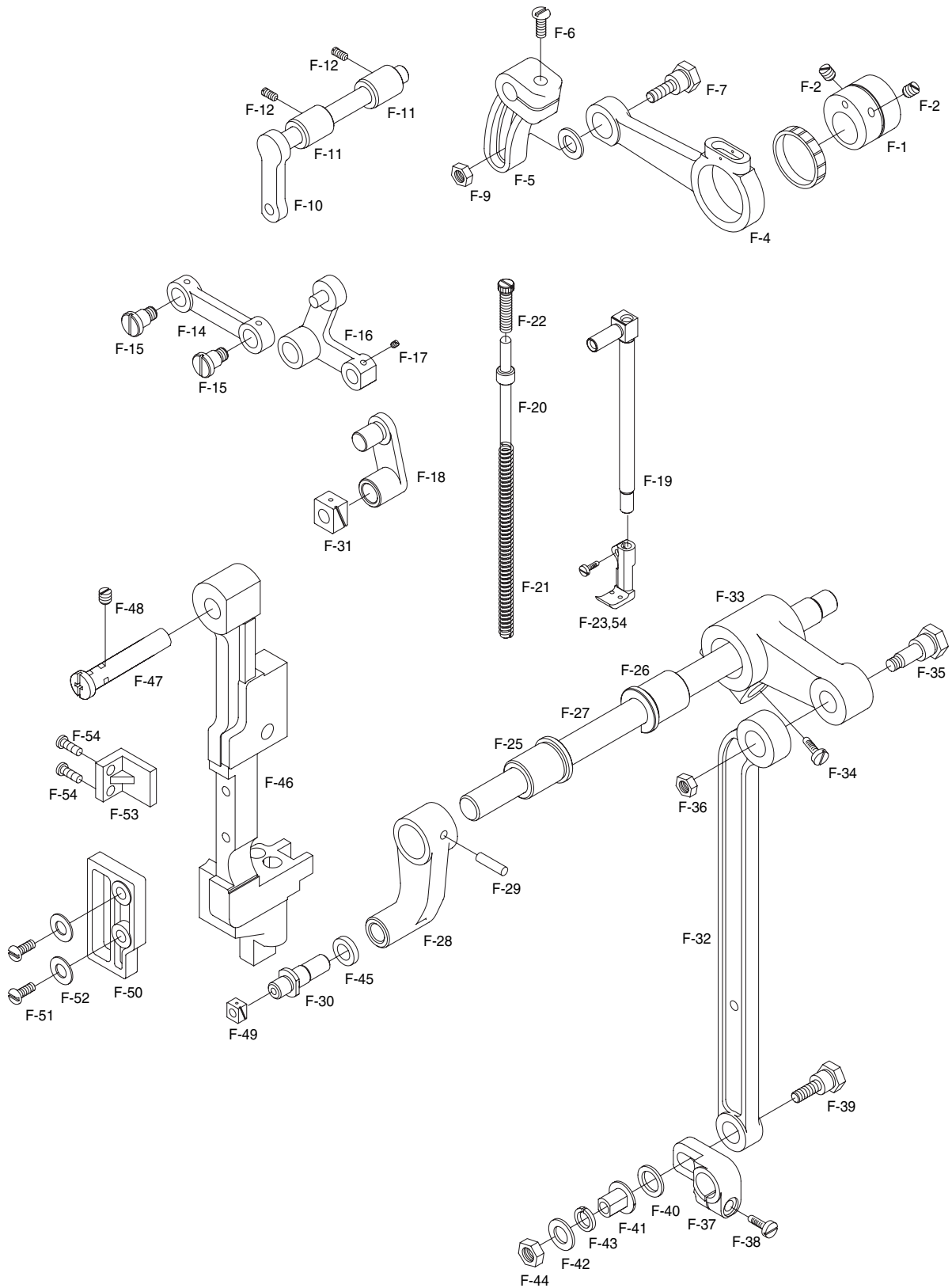


Ref.No.	Parts No.	Note.	Name of Parts	품 명	Q' ty				Assembly No.
					572BL	572BL-7	570BL	570BL-7	
E-1	GP-012013-00		Lower Shaft	하축	1	1	1	1	
E-2	GP-012011-00		Lower Shaft Bushing(F)	하축 전봇싱	1	1	1	1	
E-3	GP-012012-00		Lower Shaft Bushing(M)	하축 중봇싱	1	1	1	1	
E-4	07-004M-7400		Felt for Lower Shaft Bushing	하축 봇싱 펠트	2	2	2	2	
E-5	GP-012146-00		Oil Pump	오일펌프	1	1	1	1	
E-6	07-010A-2070		Nipple	니플	3	3	3	3	
E-7	44-136C-5700		Piston	피스톤	1	1	1	1	
E-8	44-137G-5700		Piston Spring	피스톤 스프링	1	1	1	1	
E-9	SC-000268-00		Cap Bolt for Oil Pump	피스톤 마개나사	1	1	1	1	
E-10	07-011A-5607		Lower Shaft Bearing(R)	하축후 베어링(6004ZZNR)	1	1	1	1	
E-11	07-108A-5607		Lower Shaft Bearing Bushing(R)	하축후 베어링 봇싱	1	1	1	1	
E-12	SC-A117-4417		Screw	쥘나사 (1/4" n=40)	1	1	1	1	
E-13	SC-A308-4517		Screw	쥘나사 (1/4" n=40)	1	1	1	1	
E-14	07-112A-5607		Bearing Presser	하축후 베어링 누름판	1	1	1	1	
E-15	SC-0155-7400		Screw	하축후 베어링 누름판 쥘나사	3	3	3	3	
E-16	GP-013538-00		Safety Clutch Belt Pulley	안전장치 벨트 폴리	1	1	1	1	
E-17	07-142A-5607		Safety Clutch Driving Ball	안전장치 클러치 구동용 볼(7/3)	3	3	3	3	
E-18	07-243A-5607		Safety Clutch Collar	안전장치 카라	1	1	1	1	
E-19	07-244C-5607		Safety Clutch Disc	안전장치 클러치판	1	1	1	1	
E-20	07-145G-5607		Safety Clutch Spring	안전장치 스프링	3	3	3	3	
E-21	SC-0356-5607		Screw	쥘나사 (M10×P1.25)	3	3	3	3	
E-22	SC-A117-4417		Screw	쥘나사 (1/4" n=40)	1	1	1	1	
E-23	SC-A308-4517		Screw	쥘나사 (1/4" n=40)	1	1	1	1	
E-24	02-015C-7400		Safety Clutch Belt Pulley Ring	후렌치	1	1	1	1	
E-25	07-148C-5607		Nut	너트	3	3	3	3	
E-26	07-149C-5607		Safety Clutch Collar Washer	안전장치 카라 와셔	2	2	2	2	
E-27	SC-A301-4119		Safety Clutch Collar Washer Screw	안전장치 카라 와셔나사	4	4	4	4	
E-28	90-001A-7400		Gear(L)	기어 (대)	2	2	1	1	
E-29	SC-A308-4517		Screw	쥘나사 (1/4" n=40)	2	2	1	1	
E-30	SC-A117-4417		Screw	쥘나사 (1/4" n=40)	2	2	1	1	
E-31	06-154A-5700		Vertical Feed Eccentric Cam	편심캠	1	1	1	1	
E-32	SC-A550-4517		Screw	쥘나사 (1/4" n=40)	1	1	1	1	
E-33	CL-000079-00		Oil Pump Collar	오일 펌프 카라	1	1	1	1	
E-34	SC-0512-1230		Screw	쥘나사 (11/64" n=40)	2	2	2	2	
E-35	GP-012369-00		Hook Base(L)	훅베이스(좌)	1	1	-	-	
E-36	04-020S-7400		Screw	쥘나사 (1/4" n=24)	1	1	-	-	
E-37	09-034W-7400		Washer	와셔	1	1	-	-	
E-38	GP-012370-00		Hook Base(R)	훅베이스(우)	1	1	1	1	
E-39	04-020S-7400		Screw	쥘나사 (1/4" n=24)	1	1	1	1	
E-40	09-034W-7400		Washer	와셔	1	1	1	1	
E-41	GP-013200-00		Hook Bushing(U)	훅봇싱 (상)	2	2	1	1	
E-42	SC-0114-1230		Screw	쥘나사 (15/64" n=28)	2	2	1	1	
E-43	GP-013201-00		Hook Bushing(L)	훅봇싱 (하)	2	2	1	1	
E-44	SC-0114-1230		Screw	쥘나사 (15/64" n=28)	2	2	1	1	
E-45	09-126A-7400		Pinch Sleeve(U)	훅토타 슬리브(상)	2	2	1	1	
E-46	09-127A-7400		Pinch Sleeve(L)	훅토타 슬리브(하)	2	2	1	1	
E-47	SC-0331-7400		Screw	쥘나사 (15/64" n=28)	2	2	1	1	
E-48	90-002A-7400		Gear(S)	기어 (소)	2	2	1	1	
E-49	SC-A550-4517		Screw	쥘나사 (1/4" n=40)	4	4	2	2	
E-50	07-001A-5607		Hook	훅	2	-	-	1	

Lower shaft & Hook Mechanism 하축 및 훅 관계



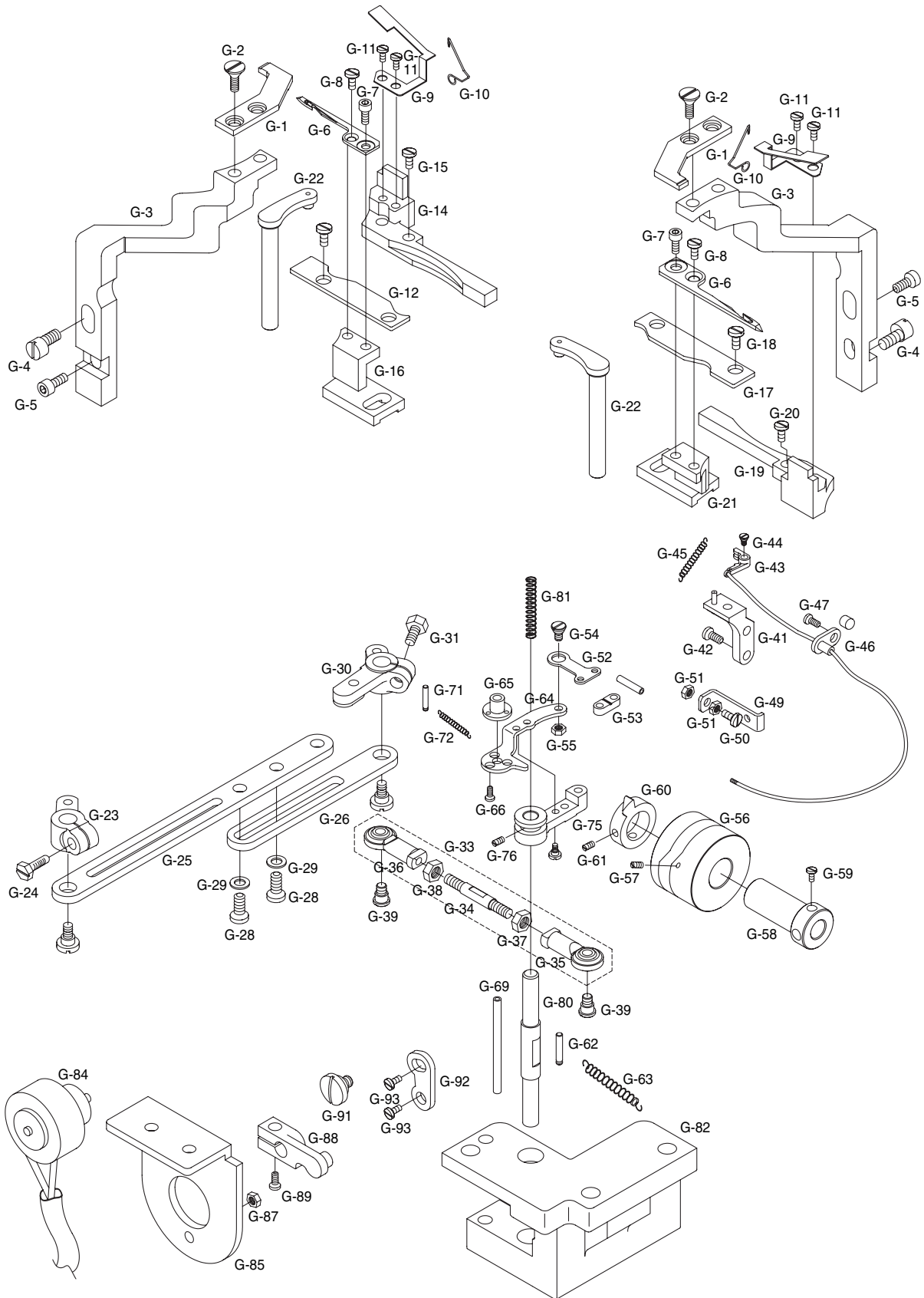
Upper Feed Mechanism 상피이드 관계





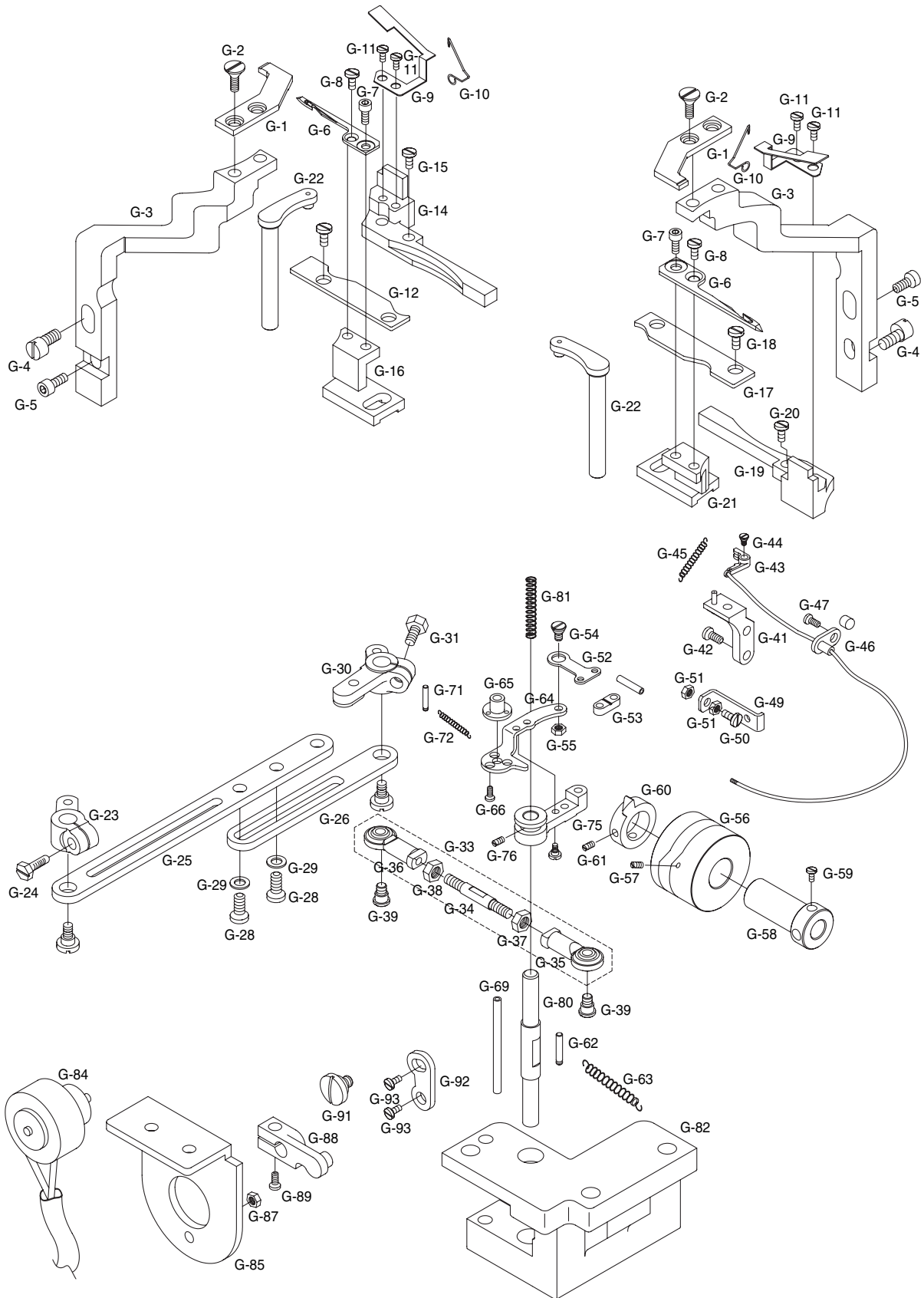
Ref.No.	Parts No.	Note.	Name of Parts	품 명	Q' ty				Assembly No.
					572BL	572BL-7	570BL	570BL-7	
F-1	GP-012122-00		Upper Feed Lifting Eccentric Cam	노루발 상하운동 캠	1	1	1	1	
F-2	SC-A308-4517		Screw(1/4" n = 40)	웜나사 (1/4" n = 40)	2	2	2	2	
F-3	06-036A-7400		Needle Bearing	니이들베어링	1	1	1	1	
F-4	GP-012084-00		Upper Feed Lifting Rod	노루발 상하운동 캠 로드	1	1	1	1	
F-5	GP-012085-00		Upper Feed Lifting Eccentric Wheel Crank	노루발 상하운동 크랭크	1	1	1	1	
F-6	SC-0140-5607		Screw(1/4" n = 28)	웜나사 (1/4" n = 28)	1	1	1	1	
F-7	GP-012140-00		Upper Feed Lifting Adjusting Stud Screw	노루발 상하운동 조절 단나사	1	1	1	1	
F-8	15-019W-2070		Washer	와셔	1	1	1	1	
F-9	SN-000083-00		Nut	육각너트	1	1	1	1	
F-10	GP-012090-00		Upper Feed Driving Shaft	상하운동 축	1	1	1	1	
F-11	GP-012020-00		Upper Feed Shaft Bushing	상하운동 축 붓싱	2	2	2	2	
F-12	SC-0507-1230		Screw (15/64" n = 28)	웜나사 (15/64" n = 28)	2	2	2	2	
F-13	44-046M-5607		Felt for Upper Feed Shaft Bushing	상하운동 축 붓싱 펠트	2	2	2	2	
F-14	GP-012089-00		Upper Feed Lifting Connecting Link	상피이드 연결 링크	1	1	1	1	
F-15	GP-012155-00		Upper Feed Connecting Link Screw	상피이드 연결링크 단나사	1	1	1	1	
F-16	GP-012286-00		Link for Upper Feed Foot	상피이드 노루발 연결링크	1	1	1	1	
F-17	SC-0527-7600		Screw(3/16" n = 28)	웜나사 (3/16" n = 28)	1	1	1	1	
F-18	GP-012121-00		Walking Bar Driving Link	상피이드 노루발 운동링크	1	1	1	1	
F-19	GP-012285-00		Walking Bar	상피이드 노루발대	1	1	1	1	
F-20	GP-012157-00		Walking Foot Pressure Adjusting Pole	상피이드 노루발 압력 봉	1	1	1	1	
F-21	GP-012158-00		Spring for Walking Foot Pressure Adjusting Pole	상피이드 노루발 압력 스프링	1	1	1	1	
F-22	SC-0203-5607		Screw	웜나사	1	1	1	1	
F-23	GP-012282-00		Upper Feed Presser Foot(1/4")	상피이드 노루발(1/4")	1	1	-	-	
F-24	SC-0128-7400		Screw (11/64" n = 40)	웜나사 (11/64" n = 40)	1	1	1	1	
F-25	GP-012021-00		Needle Bar Rock Shaft Bushing(F)	요동축 전붓싱	1	1	1	1	
F-26	GP-012022-00		Needle Bar Rock Shaft Bushing(R)	요동축 후붓싱	1	1	1	1	
F-27	GP-012027-00		Needle Bar Frame Driving Shaft	바늘대 요동축	1	1	1	1	
F-28	GP-012026-00		Frame Shaft Crank (F)]	바늘대 요동축 크랭크(전)	1	1	1	1	
F-29	15-026P-3800		Pin	핀	1	1	1	1	
F-30	PN-000197-00		Pin for Frame Shaft Crank (F)]	바늘대 요동축 크랭크(전) 핀	1	1	1	1	
F-31	GP-013379-00		Needle Bar Block	바늘대 후레임 블록	1	1	1	1	
F-32	GP-012092-00		Connecting Rod for Needle Bar Frame Driving Shaft	요동축 연결로드	1	1	1	1	
F-33	GP-012088-00		Needle Bar Rock Shaft Link	바늘대 요동 링크	1	1	1	1	
F-34	04-020S-7400		Screw (1/4" n = 24)	웜나사 (1/4" n = 24)	1	1	1	1	
F-35	04-016S-7400		Stud Screw Needle Bar Rock Shaft Link	요동 링크 단나사	1	1	1	1	
F-36	SN-0109-3710		Nut(5/16" n = 24)	너트 (5/16" n = 24)	1	1	1	1	
F-37	GP-012088-00		Needle Bar Rock Crank	바늘대 요동크랭크	1	1	1	1	
F-38	SC-0253-7400		Screw(1/4" n = 28)	웜나사 (1/4" n = 28)	1	1	1	1	
F-39	15-031A-5607		Needle Bar Rock Crank Rod	바늘대 요동크랭크 단나사	1	1	1	1	
F-40	15-032W-5607		Washer	와셔	1	1	1	1	
F-41	15-033A-5607		Needle Bar Rock Crank Holder	바늘대 요동크랭크 카라	1	1	1	1	
F-42	09-025W-8270		Washer	와셔	1	1	1	1	
F-43	15-035W-5607		Spring Washer	스프링 와셔	1	1	1	1	
F-44	SN-0107-1230		Nut (9/32" n = 28)	너트 (9/32" n = 28)	1	1	1	1	
F-45	GP-012417-00		Needle Bar Frame	바늘대 후레임	1	1	1	1	
F-46	15-030P-3800		Hinge Pin for Needle Bar Frame	바늘대 후레임 힌지핀	1	1	1	1	
F-47	SC-0507-1230		Screw(15/64" n = 28)	웜나사 (15/64" n = 28)	1	1	1	1	
F-48	15-117A-3800		Guide Block for Upper Feed Walking Foot	상피이드 노루발 안내 블록	1	1	1	1	
F-49	15-123A-5607		Walking Bar Guide Plate	노루발대 안내판	1	1	1	1	
F-50	SC-A174-4122		Screw(11/64" n = 40)	웜나사 (11/64" n = 40)	2	2	2	2	
F-51	15-032W-5607		Washer	와셔	2	2	2	2	
F-52	15-151A-5607		Guide for Needle Bar Frame	바늘대 후레임 안내판	1	1	1	1	
F-53	SC-0178-7400		Screw(11/64" n = 40)	웜나사 (11/64" n = 40)	2	2	2	2	
F-54	GP-018421-00		Upper Feed Presser Foot	상피이드 노루발	-	-	1	1	

Thread Trimmer Mechanism 사절 관계



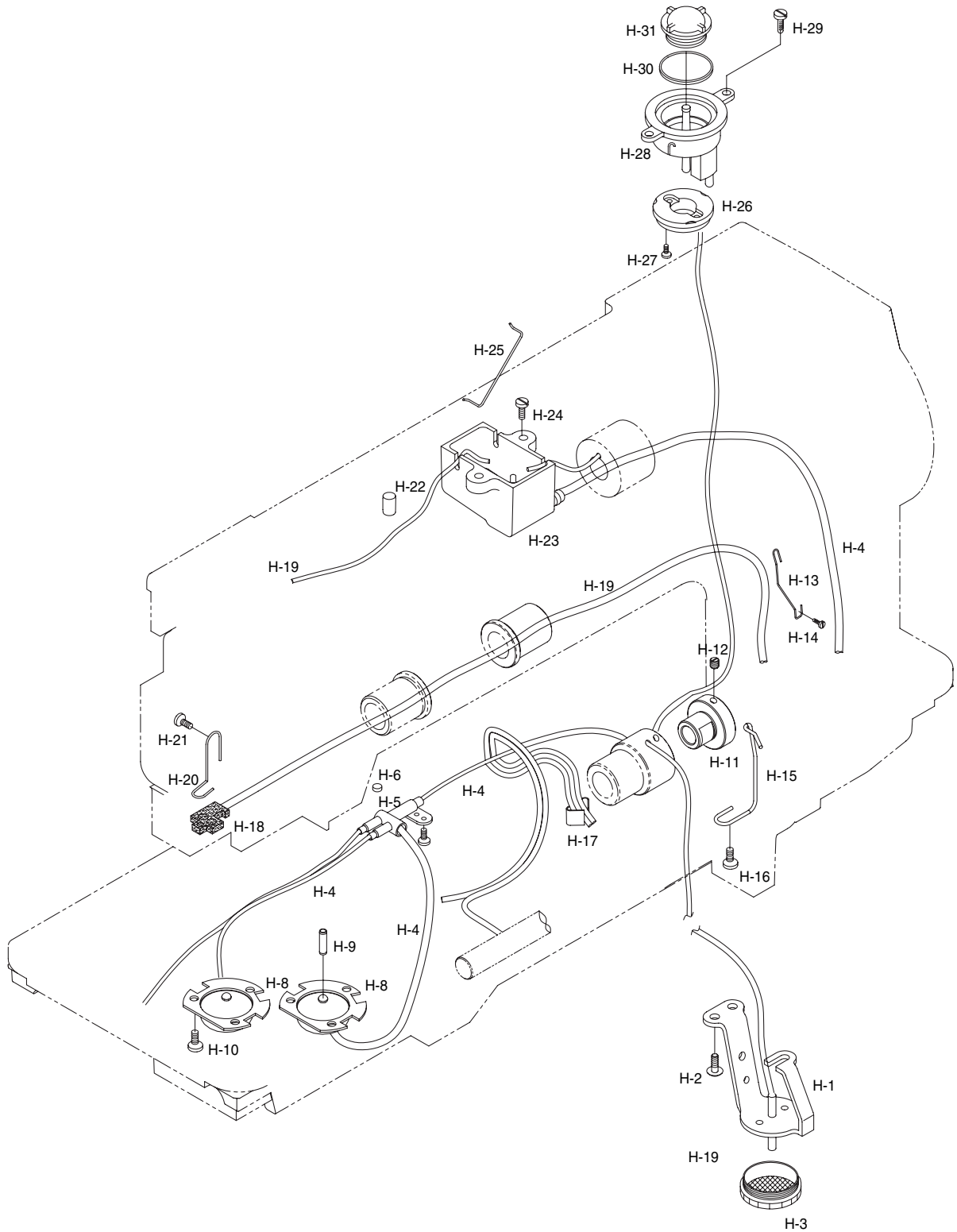


Ref.No.	Parts No.	Note.	Name of Parts	품 명	Q' ty				Assembly No.
					572BL	572BL-7	570BL	570BL-7	
G-1	GP-013303-00		Fixed Knife	고정메스	-	2	-	1	
G-2	01-008S-2070		Screw(9/64" n=40)	쥘나사 (9/64" n=40)	-	4	-	2	
G-3	GP-012410-00		Fixed Knife Base	고정메스 베이스	-	2	-	1	
G-4	SC-000429-00		Fixed Mes Base Eccentric Screw	고정메스 베이스 편심나사	-	2	-	1	
G-5	01S106S-306H		Screw(11/64" n=40)	쥘나사 (11/64" n=40)	-	2	-	1	
G-6	GP-013304-00		Moving Mes	동메스	-	2	-	1	
G-7	01-008S-2070		Screw(9/64" n=40)	쥘나사 (9/64" n=40)	-	2	-	1	
G-8	10-058S-2077		Screw(9/64" n=40)	쥘나사 (9/64" n=40)	-	2	-	1	
G-9	GP-012387-00		Moving Knife Bracket Plate Spring	동메스 브라켓 판 스프링	-	2	-	1	
G-10	GP-012392-00		Movong Knife Bracket Spring	동메스 브라켓 스프링	-	2	-	1	
G-11	SC-0152-1800		Screw(3/32" n=56)	쥘나사 (3/32" n=56)	-	4	-	2	
G-12	GP-012395-00		Moving Knife Guide(L)	동메스 운동 가이드(좌)	-	1	-	-	
G-13	11-012S-2077		Screw(9/64" n=40)	쥘나사 (9/64" n=40)	-	2	-	-	
G-14	GP-012408-00		Moving Knife Bracket(R)	동메스 브라켓(좌)	-	1	-	-	
G-15	SC-A306-4113		Screw(1/8" n=44)	쥘나사 (1/8" n=44)	-	2	-	-	
G-16	GP-012398-00		Moving Knife Guide Bracket(R)	동메스 운동가이드 브라켓(좌)	-	1	-	-	
G-17	GP-012396-00		Moving Knife Guide(L)	동메스 운동 가이드 (우)	-	1	-	1	
G-18	11-012S-2077		Screw(9/64" n=40)	쥘나사 (9/64" n=40)	-	2	-	2	
G-19	GP-012407-00		Moving Knife Bracket(L)	동메스 브라켓 (우)	-	1	-	1	
G-20	11-012S-2077		Screw(9/64" n=40)	쥘나사 (9/64" n=40)	-	2	-	2	
G-21	GP-012397-00		Moving Knife Guide Bracket(R)	동메스 운동가이드 브라켓(우)	-	1	-	1	
G-22	GP-012394-00		Moving Knife Shaft	동메스 운동축	-	2	-	1	
G-23	GP-012393-00		Thread Trimmer Crank(L)	사절 운동 크랭크 (좌)	-	1	-	-	
G-24	SC-0106-7400		Screw(15/64" n=28)	쥘나사 (15/64" n=28)	-	1	-	-	
G-25	GP-012400-00		Thread Trimmer Link(A)	사절운동 링크(A)	-	1	-	-	
G-26	GP-012399-00		Thread Trimmer Link(B)	사절운동 링크(B)	-	1	-	-	
G-27	10-008S-2077		Stud for Thread Trimmer Link	사절운동 링크 단나사	-	2	-	-	
G-28	06-023S-3400		Screw(3/16" n=28)	쥘나사 (3/16" n=28)	-	2	-	-	
G-29	06-151W-7400		Washer	와셔	-	2	-	-	
G-30	GP-012409-00		Thread Trimmer Crank(R)	사절 운동 크랭크 (우)	-	1	-	1	
G-31	SC-0106-7400		Screw (15/64" n=28)	쥘나사 (15/64" n=28)	-	1	-	1	
G-32	SC-000504-00			사절 운동 크랭크 스톱퍼	-	2	-	1	
G-33	AS-003584-00		Thread Trimmer Connecting Rod Ass'y	사절 연결 로드 (조)	-	1set	-	1	
G-34	GP-012378-00		Thread Trimmer Connecting Rod	사절 연결봉	-	1	-	1	
G-35	BR-000057-00		Rod End Bearing (JFT-5R)	로드 엔드 베어링(JFT-5R)	-	1	-	1	
G-36	BR-000100-00		Rod End Bearing (JFT-5L)	로드 엔드 베어링(JFT-5L)	-	1	-	1	
G-37	20S049S-306H		Nut(M5×P0.8)	너트 (M5×P0.8)	-	1	-	1	
G-38	SN-000084-00		Nut(M5×P0.8, 좌)	너트 (M5×P0.8, 좌)	-	1	-	1	
G-39	SC-0162-5607		Screw	쥘나사 (M5×P0.8)	-	2	-	2	
G-40	PN-000203-00		Thread Tension Release Pin	실늑추기 핀	-	1	-	1	
G-41	GP-012381-00		Thread Tension Release Crank(A)	실늑추기 크랭크(A)	-	1	-	1	
G-42	SC-A174-1230		Screw	쥘나사 (11/64" n=40)	-	2	-	2	
G-43	GP-012382-00		Thread Tension Release Crank(B)	실늑추기 크랭크(B)	-	1	-	1	
G-44	GP-012385-00		Stud for Thread Tension Release Crank	실늑추기 크랭크 단나사	-	1	-	1	
G-45	GP-012383-00		Return Spring for Thread Tension Release Crank	실늑추기 크랭크 복귀 스프링	-	1	-	1	
G-46	CA-000546-00		Thread Tension Release Cable	실늑추기 케이블	-	1	-	1	
G-47	SC-0543-2302		Screw(11/64" n=40)	쥘나사 (11/64" n=40)	-	1	-	1	
G-48	SC-0365-3710		Screw(9/64" n=40)	쥘나사 (9/64" n=40)	-	1	-	1	
G-49	GP-012386-00		Tension Release Bracket	실늑추기 케이블 브라켓	-	1	-	1	
G-50	SC-0543-2302		Screw(11/64" n=40)	쥘나사 (11/64" n=40)	-	1	-	1	





Ref.No.	Parts No.	Note.	Name of Parts	품 명	Q' ty				Assembly No.
					572BL	572BL-7	570BL	570BL-7	
G-51	10-033C-7507		Nut(M5×P0.8)	너트 (M5×P0.8)	-	2	-	2	
G-52	GP-012380-00		Plate for Tension Release Cable Holder	실늑추기 케이블 잡이 판	-	1	-	1	
G-53	GP-012405-00		Stooper For Tension Release Cable Hoder	실늑추기 케이블 스토퍼	-	1	-	1	
G-54	GP-012379-00		Stud for Tension Release Cable	실늑추기 케이블 단나사	-	1	-	1	
G-55	SN-0119-1230		Nut(3/16" n=28)	너트 (3/16" n=28)	-	1	-	1	
G-56	GP-012406-00		Thread Timming Cam	사절캠	-	1	-	1	
G-57	SC-0153-7400		Screw(1/4" n=40)	줄나사 (1/4" n=40)	-	2	-	2	
G-58	GP-012377-00		Bushing for Thread Trimming Cam	사절캠 bushes	-	1	-	1	
G-59	SC-0114-1230		Screw(15/64" n=28)	줄나사 (15/64" n=28)	-	2	-	2	
G-60	CL-000080-00		Tension Release Driving Collar	실늑추기 작동 카라	-	1	-	1	
G-61	SC-0105-7500		Screw	줄나사 (M4×P0.7)	-	2	-	2	
G-62	GP-012402-00		Return Spring Holder	복귀스프링 걸이	-	1	-	1	
G-63	GP-012403-00		Tension Trimming Return Spring	실늑추기 복귀 스프링	-	1	-	1	
G-64	GP-014951-00		Tension Release Driving Link	실늑추기 구동 링크	-	1	-	1	
G-65	GP-014952-00		Guide for Tension Release Driving Link	실늑추기 구동링크 가이드	-	1	-	1	
G-66	SC-000197-00		Screw	줄나사	-	3	-	3	
G-67	06-040S-1600		Spring Hoder	스프링걸이	-	1	-	1	
G-68	SN-0101-1600		Nut	너트 (11/64" n=40)	-	1	-	1	
G-69	GP-014950-00		Tension Release Driving Link Shaft	실늑추기 구동링크 축	-	1	-	1	
G-70	SC-0164-2700		Screw	줄나사 (M5×P0.8)	-	1	-	1	
G-71	05-012S-7400		Spring Holder	스프링걸이	-	1	-	1	
G-72	GP-012404-00		Thread Trimming Return Spring	사절 복귀 스프링	-	1	-	1	
G-73	GP-012384-00		Tension Release Roller	실늑추기 로올러	-	1	-	1	
G-74	GP-012391-00		Stud for Tension Release Rod	실늑추기 로드 단나사	-	1	-	1	
G-75	GP-014949		Thread Trimmer Driving Link	사절 구동 링크	-	1	-	1	
G-76	07S043P-306H		Screw(1/8" n=40)	줄나사 (1/8" n=40)	-	1	-	1	
G-77	PN-000204-00		Pin for Thread Trimmer Cam Roller	사절캠 롤러핀	-	1	-	1	
G-78	GP-014966-00		Thread Trimmer Cam Roller	사절캠롤러	-	1	-	1	
G-79	GP-012401-00		Stud for Thread Trimmer Driving Link	사절구동 링크 롤러 단나사	-	1	-	1	
G-80	GP-014947-00		Thread Trimmer Driving Shaft	사절 구동 축	-	1	-	1	
G-81	GP-014948-00		Return Spring for Thread Trimmer Driving Shaft	사절구동축 복귀스프링	-	1	-	1	
G-82	GP-012415-00		Thread Trimming Base	사절 베이스	-	1	-	1	
G-83	SC-0109-2350		Screw(M6×P1)	줄나사 (M6×P1)	-	2	-	2	
G-84	SD-000003-00		Thread Trimming Solenoid Ass'y	사절솔레노이드(조)	-	1	-	1	
G-85	GP-014946-00		Bracket for Thread Trimming Solenoid	사절솔레노이드 브라켓	-	1	-	1	
G-86	27033SC-7113		Screw(M5×P0.8)	줄나사 (M5×P0.8)	-	2	-	2	
G-87	10-033C-7507		Nut(M5×P0.8)	너트 (M5×P0.8)	-	2	-	2	
G-88	GP-014945-00		Crank for Thread Trimmer Solenoid	사절솔레노이드 크랭크	-	1	-	1	
G-89	01S106S-306H		Screw	줄나사 (11/64" n=40)	-	1	-	1	
G-90	GP-014953-00		Thread Trimming Lever	사절작동레버	-	1	-	1	
G-91	GP-014955-00		Stud for Thread Trimming Lever	사절작동레버 단나사	-	2	-	2	
G-92	GP-014954-00		Lever Stopper	레버 스토퍼	-	1	-	1	
G-93	SC-0543-2302		Screw(11/64" n=40)	줄나사 (11/64" n=40)	-	2	-	2	
G-94	SC-000504-00		Lever Stopper Screw	레버 스토퍼 나사	-	1	-	1	

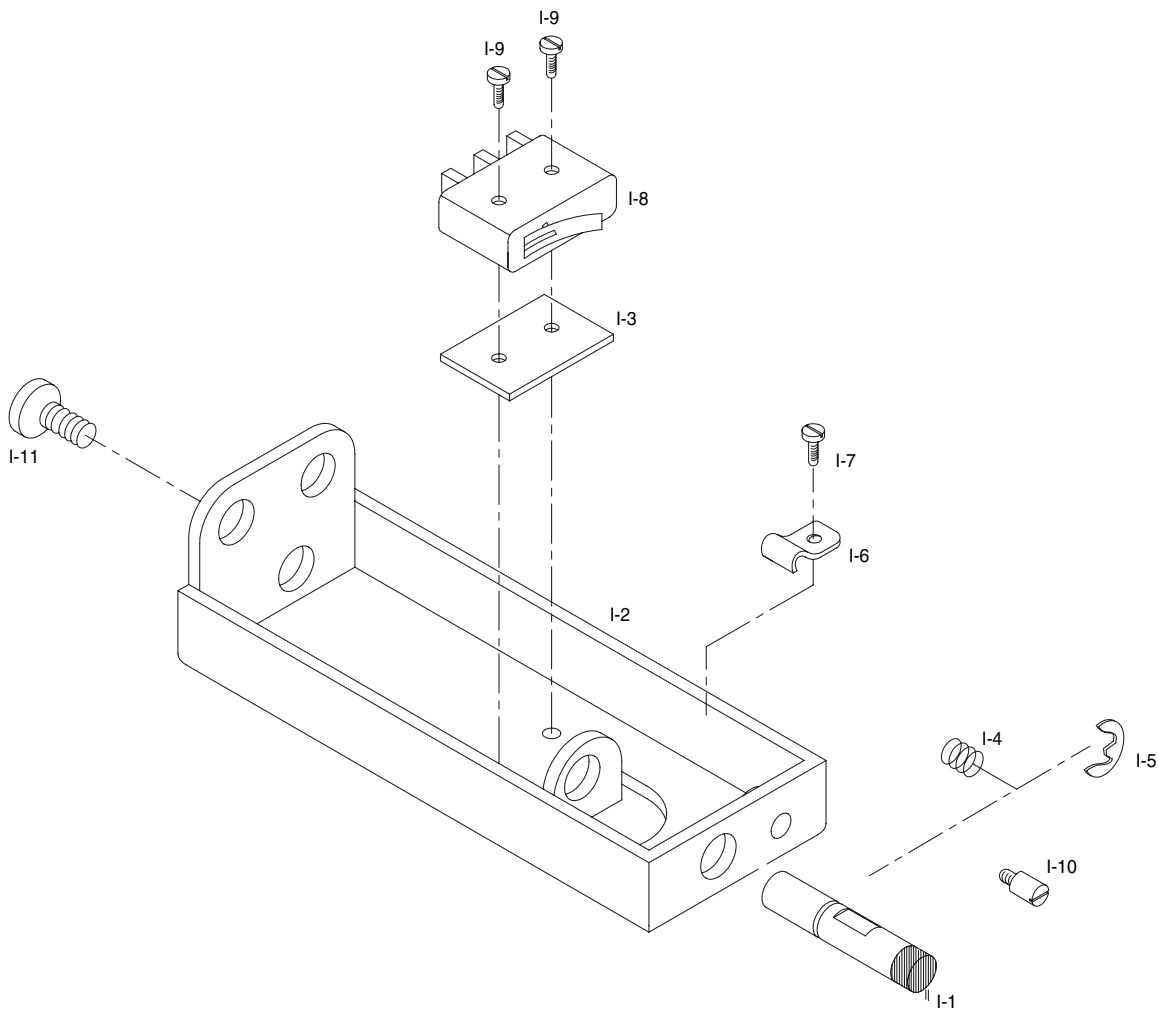




Ref.No.	Parts No.	Note.	Name of Parts	품명	Q'ty				Assembly No.
					572BL	572BL-7	570BL	570BL-7	
H-1	GP-012360-00		Oil Filter Bracket	오일필터 브라켓	1	1	1	1	
H-2	SC-0543-2302		Screw(11/64" n=40)	շւննս(11/64" n=40)	3	3	3	3	
H-3	44-020C-2070		Oil Filter	օլփլտր	1	1	1	1	
H-4	44-012C-1230		Oil Hose	ոյսոս					
H-5	44-021A-7500		Oil Terminal	օլտրմնլ	1	1	1	1	
H-6	44-018R-7500		Rubber Cap	օլտրմնլ ոոոոո	1	1	1	1	
H-7	SC-0531-2302		Screw(9/64" n=40)	շւննս(9/64" n=40)	1	1	1	1	
H-8	GP-012345-00		Hook Base Cover	ոոնոո ոոո	2	2	1	1	
H-9	07-010A-2070		Nipple	նոո	2	2	1	1	
H-10	SC-0512-1230		Screw(9/64" n=40)	շւննս(9/64" n=40)	6	6	3	3	
H-11	CL-000079-00		Oil Pump Collar	օլոոոոոոո	1	1	1	1	
H-12	SC-0512-1230		Screw(11/64" n=40)	շւննս(11/64" n=40)	2	2	2	2	
H-13	GP-012357-00		Hose Holder(A)	ոսոոնո(A)	1	1	1	1	
H-14	SC-0365-3710		Screw(9/64" n=40)	շւննս(9/64" n=40)	1	1	1	1	
H-15	GP-012358-00		Hose Holder(B)	ոսոոնո(B)	1	1	1	1	
H-16	SC-0365-3710		Screw(9/64" n=40)	շւննս(9/64" n=40)	1	1	1	1	
H-17	GP-014672-00		Hose Holder(D)	ոսոոնո(D)	1	1	1	1	
H-18	44-046M-3500		Oil Wick	ոոնն ոոննո	1	1	1	1	
H-19	44-0000-1230		Oil Wick	ոյսոո					
H-20	GP-012359-00		Hose Holder(C)	ոսոոնո(C)	1	1	1	1	
H-21	SC-0365-3710		Screw(9/64" n=40)	շւննս(9/64" n=40)	1	1	1	1	
H-22	GP-013471-00		Felt(A)	ոոո(A)	1	1	1	1	
H-23	GP-012353-00		Oil Tank	օլտնո	1	1	1	1	
H-24	SC-A174-4122		Screw(11/64" n=40)	շւննս(11/64" n=40)	2	2	2	2	
H-25	GP-012354-00		Oil Tank wick Holder	օլտնո ոյսոնո	1	1	1	1	
H-26	GP-013374-00		Base for Oil Receiver	օլնոնն ոոո	1	1	1	1	
H-27	41S023S-306H		Screw(11/64" n=40)	շւննս(11/64" n=40)	3	3	3	3	
H-28	GP-002289-00		Oil Receiver for Oil window	ոյոննօլնոնն	1	1	1	1	
H-29	SC-0543-2302		Screw(11/64" n=40)	շւննս(11/64" n=40)	2	2	2	2	
H-30	44-031R-300G		Rubber Packing	ոյոնն ոոոոոո	1	1	1	1	
H-31	44-032C-300G		Oil Window	ոյոնն	1	1	1	1	

Reverse Button Mechanism

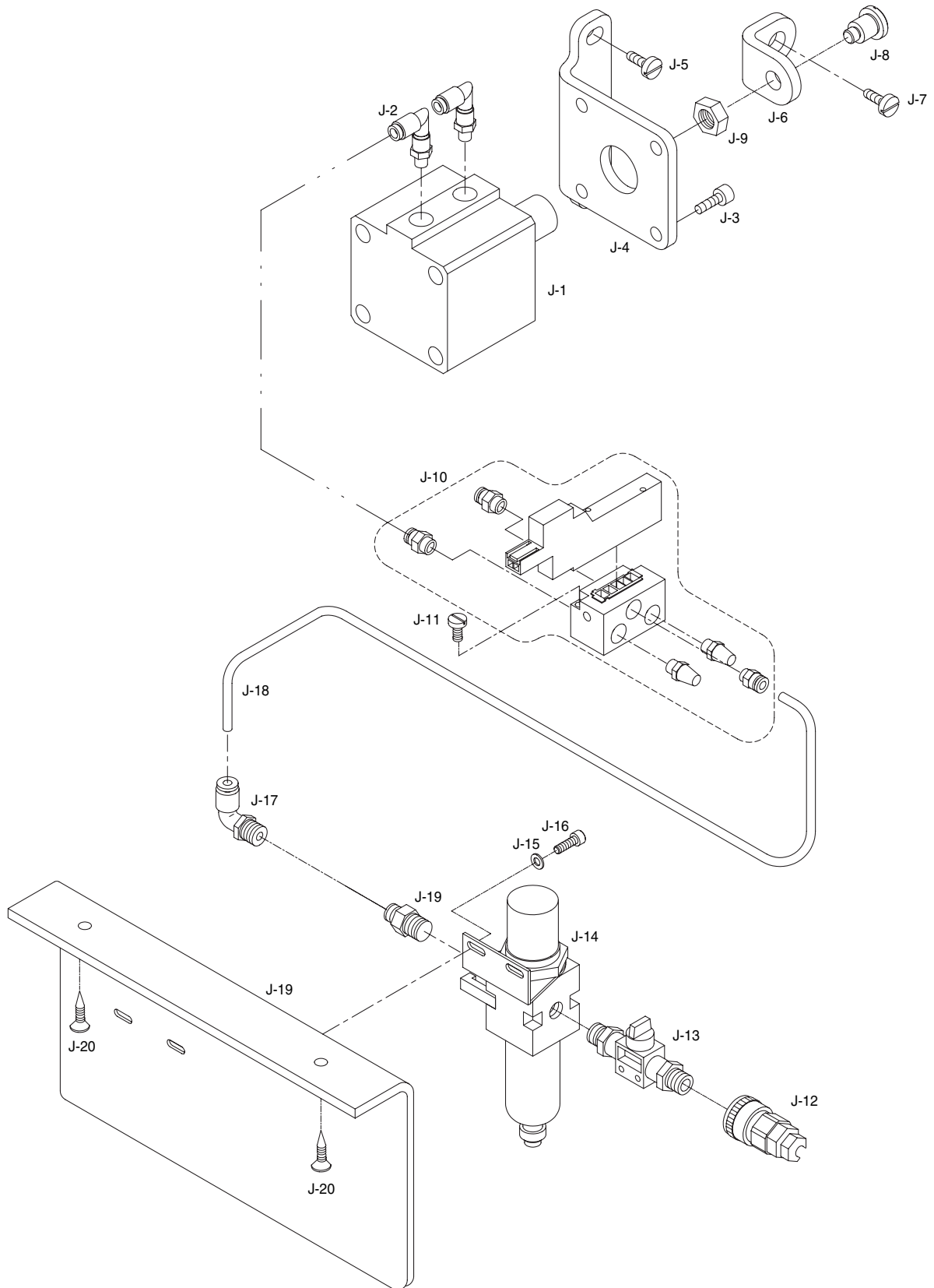
역진 버튼 관계





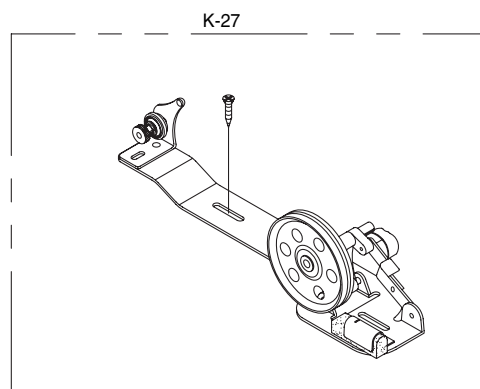
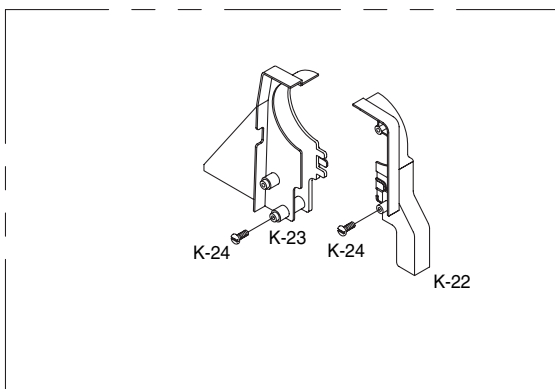
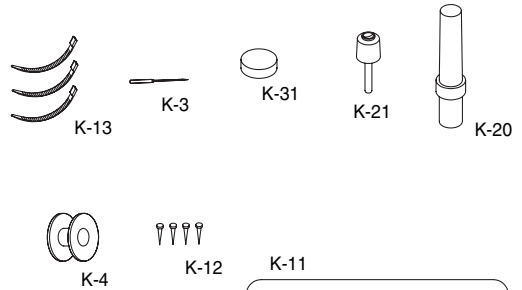
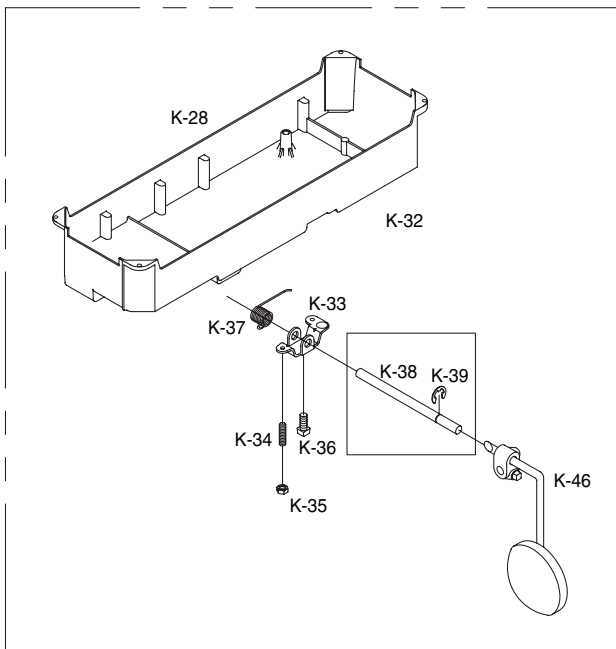
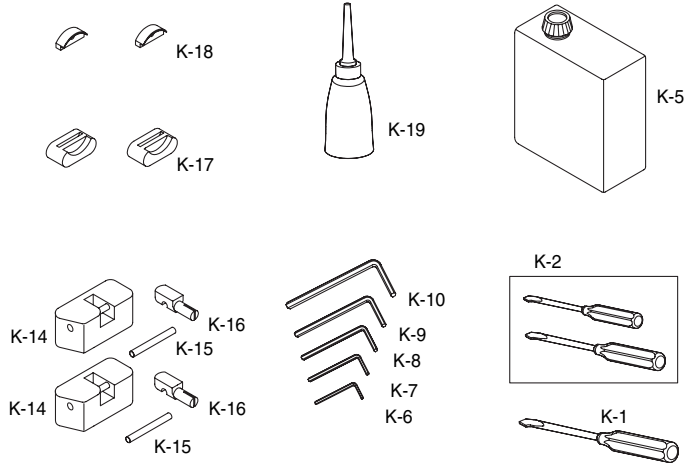
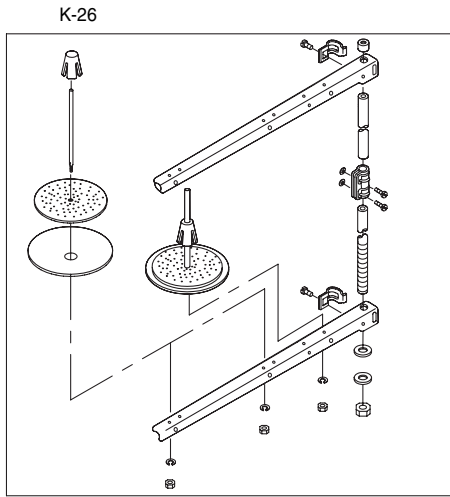
Ref.No.	Parts No.	Note.	Name of Parts	품명	Q'ty				Assembly No.
					572BL	572BL-7	570BL	570BL-7	
I-1	12-013A-7507		Reverse Button Shaft	역진 보턴	-	1	-	1	
I-2	GP-000100-00		Reverse Button Case	역진 보턴 케이스	-	1	-	1	
I-3	12-002A-7507		Insulation Film	역진 보턴 스위치 절연 필름	-	1	-	1	
I-4	12-004A-7507		Reverse Button Spring	역진 보턴 스프링	-	1	-	1	
I-5	06-033M-3800		E-Ring	E형 멈춤링 (호칭경 $\phi 3$)	-	1	-	1	
I-6	12-006P-7507		Reverse Button Stopper	역진 보턴 스톱퍼	-	1	-	1	
I-7	SC-0531-2302		Screw(9/64" n=40)	쥘나사 (9/64" n=40)	-	1	-	1	
I-8	12-003A-7507		Reverse Button Switch	역진 보턴 스위치	-	1	-	1	
I-9	SC-0126-3800		Screw(3/32" n=56)	쥘나사 (3/32" n=56)	-	2	-	2	
I-10	SC-0195-7507		Screw(M4xP0.7)	역진 보턴 안내핀 나사(M4xP0.7)	-	1	-	1	
I-11	SC-0175-1230		Screw (11/64" n=40)	쥘나사 (11/64" n=40)	-	2	-	2	

Auto Knee Lifter Solenoid mechanism 자동무릎올림 관계





Ref.No.	Parts No.	Note.	Name of Parts	품명	Q'ty				Assembly No.
					572BL	572BL-7	570BL	570BL-7	
J-1	49-004A-106L		Presser Lifting Cylinder	자동무릎올림 실린더 (CQ2A32-20D)	-	1	-	1	
J-2	49A014S-811H		Nipple	니플	-	2	-	2	
J-3	SC-0109-2350		Screw(M6×P1.0)	ঝ়নসস (M6×P1.0)	-	4	-	4	
J-4	GP-012029-00		Cylinder Bracket	실린더 브라켓	-	1	-	1	
J-5	SC-000043-00		Screw (M5×P0.8)	ঝ়নসস (M5×P0.8)	-	2	-	2	
J-6	GP-012019-00		Cylinder Drive Link	실린더 작동링크	-	1	-	1	
J-7	SC-000234-00		Screw(M8×P1.25)	ঝ়নসস (M8×P1.25)	-	1	-	1	
J-8	GP-012139-00		Stud Screw for Cylinder Drive Link	실린더 작동링크 단나사	-	1	-	1	
J-9	SN-0102-3800		Nut	너트 (M6×P1.0)	-	1	-	1	
J-10	49-002A-12HA		Solenoid Valve Ass'y	솔레노이드 밸브(조)	-	1	-	1	
J-11	49A008S-811H		Screw	ঝ়নসস	-	2	-	2	
J-12	49A004S-811H		Quick and Joint Ass'y	퀵조인트	-	1	-	1	
J-13	49A005S-811H		Finger Valve	핑거밸브	-	1	-	1	
J-14	49A006S-811H		Filter Regulator	필터 레귤레이터	-	1	-	1	
J-15	10-010W-7507		Washer	와셔	-	2	-	2	
J-16	49A008S-811H		Screw	ঝ়নসস	-	2	-	2	
J-17	49A014S-811H		Elbow Union	엘보우 유니언	-	1	-	1	
J-18	05A052S-811H		Urethane Hose	우레탄 호스(φ6)	-		-		
J-19	GP-000130-00		Manifolder Bracket	메니폴드 브라켓	-	1	-	1	
J-20	91-002S-3400		Screw	메니폴드 브라켓 목나사	-	2	-	2	
J-21	15-107M-106L		Presser Lifting Cable	자동무릎올림 케이블	-	1	-	1	
J-22	49-0000-1060		Cable Connector	케이블 커넥터	-	1	-	1	



Ref.No.	Parts No.	Note.	Name of Parts	품명	Q'ty				Assembly No.
					572BL	572BL-7	570BL	570BL-7	
K-1	91-002C-1230		Driver(Large)	드라이버(大)	1	1	1	1	
K-2	91-003C-1230		Driver(Middle,Small)	드라이버(中), (小)	1	1	1	1	
K-3			Needle(DP×17 #23)	바늘 (DP×17 #23)	5	5	5	5	
K-4	07-105A-5607		Bobbin	보빈	4	4	4	4	
K-5	91-011C-1230		Oil Tank	오일 주유통	1	1	1	1	
K-6	91-001C-2700		L-Wrench(2mm)	L자 렌치(2mm)	1	1	1	1	
K-7	91-004C-2700		L-Wrench(2.5mm)	L자 렌치(2.5mm)	1	1	1	1	
K-8	91-003C-2700		L-Wrench(3mm)	L자 렌치(3mm)	1	1	1	1	
K-9	91-001C-3800		L-Wrench(4mm)	L자 렌치(4mm)	1	1	1	1	
K-10	91-002C-2700		L-Wrench(5mm)	L자 렌치(5mm)	1	1	1	1	
K-11	91-008M-640L		Head Cover	헤드커버	1	1	1	1	
K-12			Nail	고정못	10	10	10	10	
K-13	02-003A-2700		Band Clip	밴드클립	5	5	5	5	
K-14	01-058R-106L		Hinge Rubber	힌지고무	2	2	2	2	
K-15	01-059C-106L		Head Hinge Holder Bar	힌지쇠 걸이봉	2	2	2	2	
K-16	01-150A-9570		Hinge Rubber	힌지쇠	2	2	2	2	
K-17	01-241R-1230		Bed Support Rubber(M)	헤드 지지 고무(중)	2	2	2	2	
K-18	01-213R-1230		Bed Support Rubber(S)	헤드 지지 고무(소)	2	2	2	2	
K-19	91-008C-1230		Oil Tank	오일통	1	1	1	1	
K-20	91-012C-1230		Head Rest	두부 지지봉	1	1	1	1	
K-21	GP-020707-00		Knee Lifting Stick Support Cap	무릎올림 받침캡	1	1	1	1	
K-22	GP-012350-00		Belt Cover(A)	벨트커버(A)	1	1	1	1	
K-23	GP-012351-00		Belt Cover(B)	벨트커버(B)	1	1	1	1	
K-24	SC-0498-3710		Screw (11/64" n=40)	좁나사 (11/64" n=40)	2	2	2	2	
K-25	04-015S-300G		Screw (11/64" n=40)	좁나사 (11/64" n=40)	3	3	3	3	
K-26	91-008A-7400		Thread Stand Ass'y	실뿔꽂이(조)	1set	1set	1set	1set	
K-27	41-101A-1230		Bobbin Winder Ass'y	실감기(조)	1set	1set	1set	1set	
K-28	GP-011569-00		Oil Pan	오일팬	1	1	1	1	
K-29	SC-0347-1230		Screw(M8×P1.25)	좁나사 (M8×P1.25)	1	1	1	1	
K-30	44-005R-1230		O-Ring	O링	1	1	1	1	
K-31	44-010C-1230		Magnetic	자석	1	1	1	1	
K-32	AS-003770-00		Knee Lifting Pad	무릎올림 (조)	1set	1set	1set	1set	
K-33	43-002S-3500		Control Body	제어체	1	1	1	1	
K-34	43-002S-3500		Screw(15/64" n=28)	좁나사 (15/64" n=28)	2	2	2	2	
K-35	SN-0105-3400		Nut(15/64" n=28)	너트 (15/64" n=28)	2	2	2	2	
K-36	SC-0106-7400		Screw	좁나사	1	1	1	1	
K-37	43-024G-2070		Control Body Spring	제어체 스프링	1	1	1	1	
K-38	GP-011996-00		Control Body Shaft	제어체 축	1	1	1	1	
K-39	43-009C-1600		E-Ring	E-링(호칭경 ϕ9)	1	1	1	1	
K-40	43-001A-1600		Knee Lifting Pad Ass'y	무릎올림패드(조)	1set	1set	1set	1set	