



---

# PARTS BOOK

---

## KM-2070P

전자제어식 고속 1본침 패턴  
지그재그 재봉기

Electronically Controlled 1-Needle  
Pattern Zigzag Lock Stitch  
Machine

PME-091118

# Information

## A. Parts Book 구성

### Structure of Part Book

① **A** Arm, Bed & Machine Body Mechanism  
팔, 침대 및 의장품 관계

②

③

④ ⑤ ⑥ ⑦ ⑧ ⑨

Ref. No.	Parts No.	Note	Name of Parts	품명	Q'ty	Assembly No.
A-1	01-12841-03		Arm	어ーム	1	
A-2	01-10073-06		Bed	침대	1	
A-4	01-02120-00		Face Plate	면판	1	
A-5	01-02044-12M		Face Plate Gasket	면판 가스켓	1	
A-6	01-1174-4122		Screw(L)104*mm2	볼트	10	
A-7	01-11011-123D		Rubber Cap For Face Plate	면판 고무캡	2	
A-9	01-001M-123D		Caution S/Screw	경고 스크류	1	
A-8	01-011973-00		Thermap Layer Cover	발열기 피막	1	
A-10	01-02020-00		Screw(S)104*mm2	볼트(S)104*mm2	1	
A-11	01-01746-00		Bed Cover(L)	침대 커버(좌)	1	
A-12	01-01441-123M		Bed Cover Gasket(L)	침대 커버 가스켓(좌)	1	
A-13	01-02643-123D		Screw(L)104*mm2	볼트(S)104*mm2	14	
A-13-1	45-02411-1000		Washer	와셔	2	
A-14	01-01750-00		Bed Cover(S)	침대 커버(우)	1	
A-15	01-017M-123M		Bed Cover Gasket(S)	침대 커버 가스켓(우)	1	
A-16	4402111-100M		T/Tank Rubber Cap	고압 탱크 고무캡	1	
A-17	01-027A-123D		Thread Guide with Three Poles	세극용 실선지(3극)	15Set	
A-19	01-02101-123D		Thread Guide(L)	실선 실선지(좌)	1	
A-20	01-02102-123D		Thread Guide(R)	실선 실선지(우)	3	
A-21	01-01000-123D		Thread Guide(S)	실선 실선지	1	
A-22	01-01643-00		Arm Thread Guide Assy	어ーム 실선지 실선지(조)	1	
A-23	11-01751-750D		Nut	너트	1	
A-24	01-02101-123M		Thread Guide(L)	실선 실선지(좌)	1	
A-25	0102070-100M		Silicon Tank Assy	실리콘 탱크 용접(조)	15Set	
A-26	0102060-100M		Silicon Tank	실리콘 탱크 용접	1	
A-27	0102060-100M		Silicon Oil Window	실리콘 유창	1	
A-28	0102400-100M		Silicon Part	실리콘 부품 용접	1	
A-29	01-13051-00		Part for Silicon Oil Supply	실리콘 공급 탱크 실선지	1	
A-30	01-01643-00		Screw(L)104*mm2	볼트(S)	1	
A-31	04-02411-123D		Arm Upper Part Rubber Cap	어ーム 상부 고무 캡	2	
A-33	04-02101-123M		Needle Bar Rubber Cap	바늘봉 고무 캡	4	
A-34	01-04211-042L		Rubber Cap(L)	고무캡(좌)	4	
A-35	44-02111-7400		Rubber Cap(S)	고무캡(우)	7	
A-36	01-01751-123M		Bed Rubber	침대 고무	1	
A-37	01-01917-00		Welder (Sticker)(M)	인쇄 스티커-중형용	1	
A-38	01-01918-00		M Welder (Sticker)(S)	인쇄 스티커-소형용	1	
A-39	01-01919-00		L Welder (Sticker)(L)	인쇄 스티커-대형용	1	
A-40	01-01920-00		K Welder (Sticker)(K)	인쇄 스티커-특수용	1	
A-41	01-02110-123D		Tap Cover	타프 커버	2	
A-42	01-02114-123M		Tap Cover	타프 커버	1	
A-43	41-011A-123M		Silobin Winder Assy	실린(조)	15Set	
A-44	41-02011-123M		Silobin Winder (Base Assy)	실린기 베이스(조)	1	
A-45	41-0205A-123M		Silobin Winder (Shaft)	실린기 구동축	1	
A-46	01-02060-00	S. Color	Sticker(S)	특수 인쇄 스티커	1	
A-47	01-02070-7000		Screw(S)	볼트(S)	1	
A-48	41-02060-123M		Silobin Winder	실린기 체결리	1	
A-49	01-0104-550T		Screw(L)104*mm2	볼트(S)	2	
A-50	41-02060-123M		Silobin Winder Action Ring	실린기 체결링	1	
A-51	41-02060-123M		Silobin Winder Shaft Rubber Ring	실린기 구동축 고무링	1	
A-52	41-02100-123M		Silobin Winder Liner	실린기 피막	1	
A-53	41-02110-123M		Silobin Winder Adjusting Plate	실린기 조정판	1	
A-54	01-01100-123D		Screw(L)104*mm2	볼트(S)104*mm2	1	
A-55	01-011M-123D		Washer	와셔	1	
A-56	41-02110-123M		Silobin Winder Lower Shaft	실린기 하부 축	1	
A-57	41-02140-123M		Silobin Winder Adjusting Term	실린기 조정 탭	1	
A-58	01021500-4113		Screw(M)104*mm2	볼트(S)	1	

Note: P=Heavy Material(중형용), M=Medium Material(중형용), M=Medium Material(중형용), M=Medium Material(중형용)  
L=Light Material(저형용), K=Kitt Material(커트용), EL=Large Shuttle Model(대 셔틀용)

①:관계 별 고유 코드

Unique code by mechanism

②:관계 별 고유 명칭

Unique name by mechanism

③:관계도

Explode view

④Ref.No.:파트별 고유 식별 번호

Unique identification number by part

⑤Parts No.:고유 제품 코드

Unique Product code

Ex)

구분 Category	Code	비고 remarks
구 부품 Old part	01-030C-1230	
신 부품 New Part	AS-000000-00	조(組) 파트 Set parts
	GP-000000-00	기구적 파트 Instrumental parts
	EP-000000-00	전기적 파트 Electrical parts

⑥Note:공지사항 표기 및 메모

Refers to notice and memo

⑦품명

명:파트의 고유 품명

Name of Part:Unique name of parts

⑧Q'ty :파트의 수량

The number of parts

⑨Assembly no.:조(組) 파트의 식별 번호

Unique identification number by set part

# Warning

1. 조에 속한 파트는 개별 조립 시 제품의 파손 또는 재봉 불량일 수 있어 해당 파트에 대한 주문 시에는 조 품목으로만 구입이 가능합니다.
2. 본 책자는 Parts Book으로 제작되었으므로 매뉴얼로 사용 불가합니다.
3. 사전 예고 없이 사양이 변경 될 수도 있습니다.

1. The parts classified as ass'y items may cause damage to the machine or bad sewing when they are separately assembled. Hence, when they are ordered, they can be purchased as ass'y items only.
2. This is a parts book. It cannot be used as a manual.
3. Parts are Subject to change in Design Without Prior Notice.

## Model

- KM-2070P

Electronically Controlled 1-Needle Pattern Zigzag Lock Stitch Machine  
전자제어식 고속 1본침 패턴 지그재그 재봉기

- KM-2070P-7

Electronically Controlled 1-Needle Pattern Zigzag Lock Stitch Machine  
With an automatic Thread Trimmer  
전자제어식 고속 1본침 패턴 지그재그 자동 사절 재봉기

# CONTENTS

## 목 차

### I. Machine Part 기구 파트

A	Arm, Bed & Machine Body Mechanism 암, 베드 및 외장품 관계	6
B	Upper Shaft Mechanism 상축 관계	8
C	Presser Foot & Knee Lifting Mechanism 누름대 무릎올림 관계	10
D	Feed Mechanism 피이드 관계	12
E	Lower Shaft Mechanism 하축 관계	16
F	Needle Bar Rocking Mechanism 바늘대 요동 관계	18
G	Thread Release & Thread Tension Mechanism 실늦추기 및 실 장력 조절 관계	20
H	Wiper Mechanism 와이퍼 관계	22
I	Thread Trimmer Mechanism 사절 관계	24
J	Reverse Button Mechanism 역진 버튼 관계	26
K	Lubrication Mechanism 급유 관계	28
L	Reverse Feed Operation Panel Mechanism 역진 오퍼레이션 패널 관계	30
M	Auto Presser Lifting Solenoid Mechanism (Option) 자동 무릎올림 관계 (선택사양)	32
N	Accessories Mechanism 액세서리 관계	34
R	Pedal Mechanism 페달 관계	42

### II. Control Part 전기 파트

O	Control Box Mechanism 컨트롤 박스 관계	36
P	Operation Unit Mechanism 오퍼레이션 유닛 관계	38

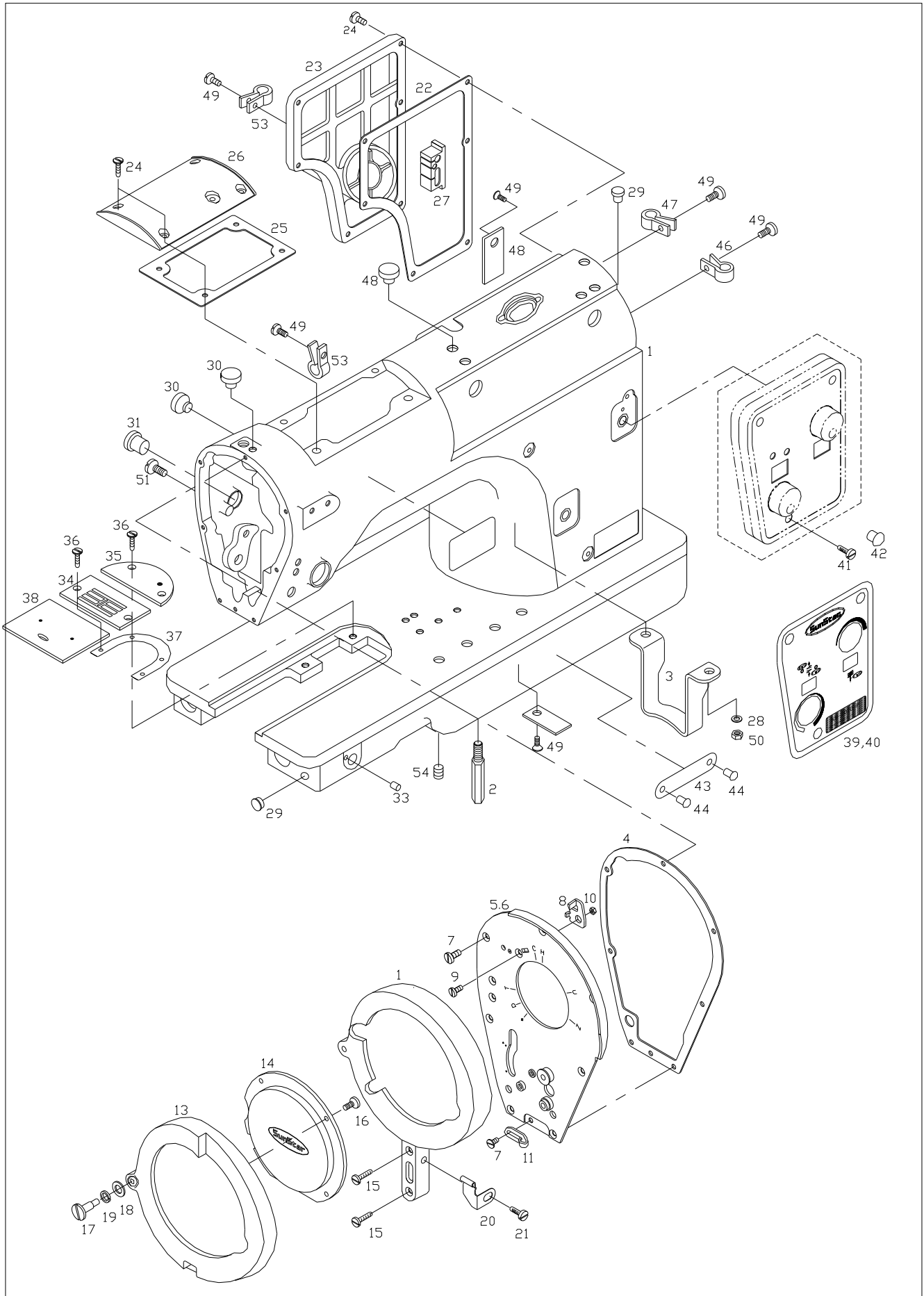
### III. Option Part 옵션 파트

Q	Gauge Parts 게이지 관계	40
	Index 인덱스	44

# A

## Arm, Bed & Machine Body Mechanism

### 암, 베드 및 외장 관계





Ref. No.	Parts No.	Note	Name of Parts	품 명	Q'ty		Assembly No.
					P	P-7	
A-1	AS-004768-02		Arm·Bed	아암·베드	1	1	
A-1	AS-015125-00	Apr.09	Arm·Bed	아암·베드	1	1	
A-2	01-005A-2070		Bed Base (F)	베드 다리 (前)	2	2	
A-3	01-005B-2070		Bed Base (R)	베드 다리 (後)	1	1	
A-4	GP-020944-00		Face Plate	면판	·	1	
A-5	01-005M-2070		Face Plate Gasket	면판 가스켓	1	1	
A-6	01-007A-2070		Face Plate	면판	1	·	
A-7	01-008S-2070		Screw (9/64"n=40, ℓ=8)	침나사	8	8	
A-8	01-009A-2070		Face Plate Mes	면판 메스	1	1	
A-9	01-008S-2070		Screw (9/64"n=40, ℓ=8)	침나사	1	1	
A-10	11-017S-7500		Nut (9/64"n=40)	너트	1	1	
A-11	01-026A-3800		Face Plate Thread Guide	면판 실안내	1	1	
A-12	GP-013301-00		Face Plate Guard	면판 가드	1	1	
A-13	01-015C-2070		Face Plate Guard Cover	면판 가드 커버	1	1	
A-14	01-016C-2070		Cover Window	커버창	1	1	
A-15	SC-0179-3710		Screw (11/64"n=40, ℓ=10)	윗뚜껑 침나사	2	2	
A-16	SC-A131-4522		Screw (1/8"n=40, ℓ=4.3)	침나사	4	4	
A-17	01-019S-2070		Stud Screw for A-14	단나사	1	1	
A-18	40-007W-1600		Washer	와셔	1	1	
A-19	01-021W-2070		Wave Washer	파형 와셔	3	3	
A-20	01-022C-2070		Face Plate Guard Cover Stopper	면판 가드 커버 스톱퍼	1	1	
A-21	SC-0365-3710		Screw (9/64" n=40, ℓ=5.5)	면판 측면 커버나사(하)	1	1	
A-22	01-024M-207P		Rear Cover Gasket	후면 커버 가스켓	1	1	
A-23	01-025C-207P		Rear Cover	후면 커버	1	1	
A-24	SC-0498-3710		Screw (11/64"n=40)	가마잡이 나사	6	6	
A-25	01-027M-2070		Top Cover Gasket	윗뚜껑 가스켓	1	1	
A-26	01-028A-2070		Top Cover	윗뚜껑	1	1	
A-27	01-030R-2070		Cable Holder Rubber	케이블 잡이 고무	1	1	
A-28	01-038W-1230		Spring Washer	스프링 와셔	2	2	
A-29	04-104R-1230		Rubber Cap for Arm Rear Part(S)	ARM후면부 고무마개 (小)	1	1	
A-30	44-021R-7400		Rubber Cap for Arm Upper Part	Arm 상부 고무마개	6	5	
A-31	01-042R-640L		Rubber Cap for Arm Rear Part (L)	Arm 후면부 고무마개(大)	1	1	
A-33	44-018R-7500		Rubber Cap for Bed (S)	Bed 고무마개 (小)	1	1	
A-34	01-437A-2070		Needle Plate(8mm)	침판 (8mm)	1	1	
A-35	01-038A-2070		Auxiliary Plate	보조 침판	1	1	
A-36	SC-0505-3710		Screw (9/64"n=40, ℓ=7)	면판 측면 커버나사(상)	4	4	
A-37	01-040A-2077		Needle Plate Spacer	침판 Spacer	·	1	
A-38	01-041A-2070		Slide Plate	미끄럼판	1	·	
A-39	01-050M-207P		Model Sticker (P)	모델마크 (P)	1	·	
A-40	01-051M-207P		Model Sticker (P-7)	모델마크 (P-7)	·	1	
A-41	SC-0178-7400		Screw	피이드 O/P 침나사	3	3	
A-42	46-006R-207P		Rubber Cap	피이드 O/P 고무마개	3	3	
A-43	01-035P-1370		Machine Number Plate	기번판 (베드)	1	1	
A-44	01-035P-7400		Pin for A-44	기번판 고정핀	2	2	
A-45	-		Caution Sticker	경고 스티커	1	1	
A-46	01-080R-9770		Cable Holder	케이블 잡이 (5N)	1	1	
A-47	01-009R-2700		Cable Holder	케이블 잡이 (6N)	1	1	
A-48	15-036G-2070		Plate Spring	판스프링	1	1	
A-49	SC-0543-2302		Screw (11/64"n=40, ℓ=7.4)	톱 카바힌지 고정나사	6	6	
A-50	SN-0112-1230		Nut(5/16"n=28)	오일 조인트(2) 너트	2	2	
A-51	01-064S-2070		Screw (5/16"n=24)	마개나사	1	1	
A-53	10-065A-9577		Cable Holder (3N)	케이블 홀더 (3N)	1	1	
A-54	SC-0513-5050		Screw (1/8"n=44)	칼날조절나사	1	1	





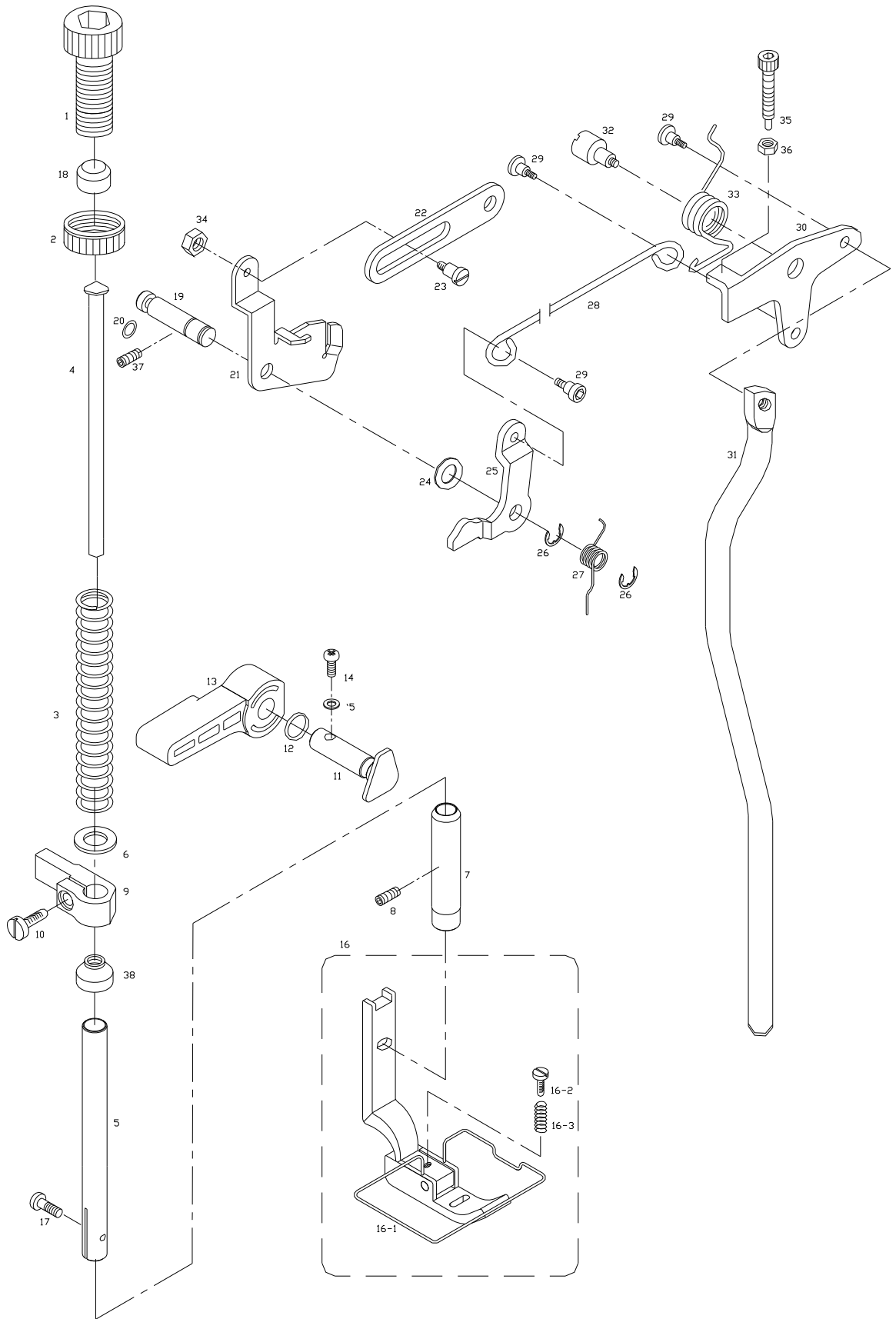


Ref. No.	Parts No.	Note	Name of Parts	품 명	Q'ty		Applied Period
					P	P-7	
B-1	02-001A-2070		Upper Shaft	상축	1	1	
B-2	02-020A-2070		Link Cam	링크 캠	1	1	
B-3	SC-0183-2700		Screw	베이스 조정나사 (B)	1	1	
B-4	SC-A308-4517		Screw (1/4"n=40, l=6)	고정나사	8	8	
B-5	SC-0153-7400		Screw (1/4"n=40, l=8.5)	타이밍폴리 칩나사(B)	1	1	
B-6	08-101A-2070		Thread Take Up Lever	실채기	1	1	
B-7	08-002A-2070		Base for Thread Take Up Lever	실채기 베이스	1	1	
B-8	08-003A-2070		Thread Take Up Lever Shaft	실채기 축	1	1	
B-9	SC-0505-3710		Screw (9/64" n=40, l=7)	면판측면카바나사 (상)	3	3	
B-10	08-005A-2070		Wiper Driving Notch	와이퍼 구동 노치	·	1	
B-11	08-006C-2070		Wiper Notch Holder	노치 잡이	·	1	
B-12	SC-000394-00		Screw (9/64"n=40, l=4)	칩나사	·	2	
B-13	04-001A-2070		Needle Bar	바늘대	1	1	
B-14	04-002A-2070		Needle Bar Holder	바늘대 잡이	1	1	
B-15	04-003S-2070		Screw	칩나사	1	1	
B-16	04-004A-2070		Needle Bar Crank	바늘대 크랭크	1	1	
B-17	04-005A-2070		Needle Bar Holder Guide	바늘대 잡이 안내	1	1	
B-18	GP-043678-00		Needle Bar Crank Guide	바늘대 크랭크 가이드	1	1	Apr.27.09
	04-006A-2070		Needle Bar Crank Guide	바늘대 크랭크 가이드	1	1	
B-19	SC-0174-1230		Screw (11/64"n=40, l=8)	가마잡이나사	2	2	
B-20	SC-0174-1230		Screw (11/64"n=40, l=8)	윗뚜껑 칩나사	2	2	
B-21	04-010C-2070		Needle Bar Stopper (8mm)	바늘대 스토퍼 (A)	1	1	
B-22	04-013A-2070		Needle Bar Stopper Plate	바늘대 스토퍼 판	1	1	
B-23	04-014S-2070		Screw (M4, l=8)	칩나사	2	2	
B-24	-		Needle (SY1965 Nm70/10)	바늘 (SY1965 Nm70/10)	1	1	
B-25	SC-A131-4522		Screw (1/8"n=44, l=5.5)	고정나사	1	1	
B-26	04-017A-2070		Thread Guide for Needle Bar	바늘대 실 안내	1	1	
B-27	07-019A-9570		Upper Shaft Bearing (F) (6202 ZZNR)	상축 전 베어링	1	1	
B-28	02-003A-2070		Upper Shaft Collar (M)	상축 카라 (중)	1	1	
B-29	02-004A-2070		Upper Shaft Bearing (M) (6004 ZZ)	상축 중 베어링	1	1	
B-30	02-006A-2070		Upper Shaft Timing Pulley	상축 타이밍 폴리	1	1	
B-31	02-007C-2070		Side Ring	타이밍 폴리 후렌치	2	2	
B-32	02-008A-2070		Timing Belt (UNITTA 600-5GT)	타이밍 벨트	1	1	
B-33	02-019A-2070		Upper Shaft Bearing (R) (6204 ZZNR)	상축 후 베어링	1	1	
B-34	02-011A-2070		Upper Shaft Collar (R)	상축 카라 (후)	1	1	
B-35	11-020A-2500		Magnetic Holder	마그네틱 홀더	2	2	
B-36	11-022W-2500		Washer	침 와셔	2	2	
B-37	11-021S-2500		Screw	칩나사	2	2	
B-38	11-0000-2070		Synchronizer	내장형 싱크로 (組)	1組	1組	
B-39	SC-0173-1230		Screw	칩나사	2	2	
B-40	02-018A-2070		Pulley	폴리	1	1	
B-41	SC-0150-2500		Screw (15/64"n=28, l=14.5)	폴리 고정나사	2	2	
B-42	SC-0188-1230		Screw (5/16"n=24)	폴리 큰나사	1	1	
B-43	04-110A-106L		Needle Bar Crank Rod Bearing	바늘대 크랭크 룯드 베어링	2	2	
B-44	GP-001733-00		Dust Protector	먼지막이	1	1	

# C

## Presser Foot & Knee Lifting Mechanism

누름대 무릎올림 관계

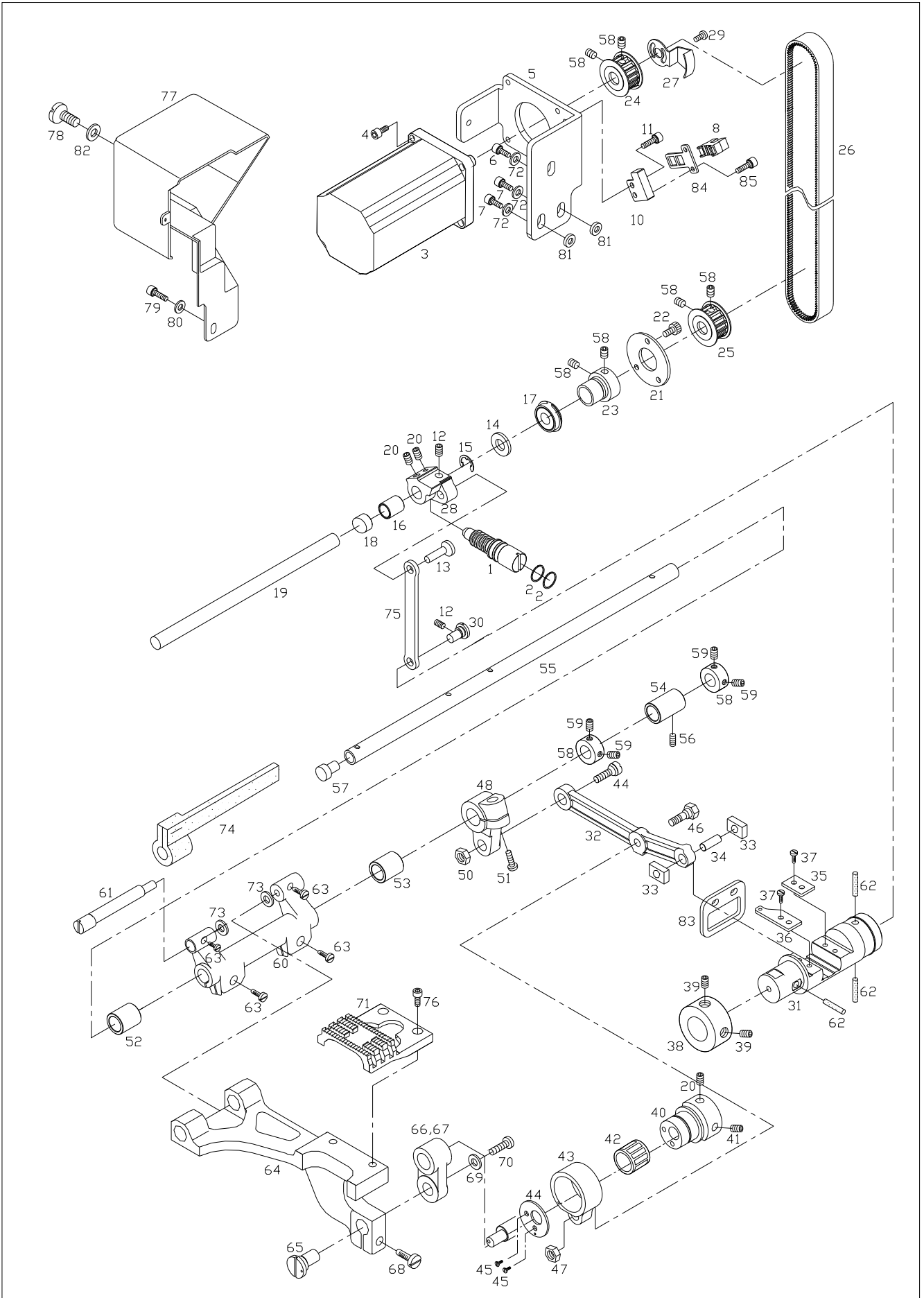


Ref. No.	Parts No.	Note	Name of Parts	품 명	Q'ty		Assembly No.
					P	P-7	
C-1	SC-0339-1230		Presser Adjusting Screw	압력조절 나사 (9/16"n=20)	1	1	
C-2	05-002C-2500		Nut (9/16"n=20)	압력조절 나사 고정너트	1	1	
C-3	05-004G-207M		Presser Spring (M)	누름대 압력조절 스프링 (일반용)	1	1	
C-4	05-005C-2070		Presser Spring Rod	압력 조절봉	1	1	
C-5	05-106A-2070		Presser Bar	누름대	1	1	
C-6	06-102W-2350		Washer	와셔	1	1	
C-7	05-108A-2070		Presser Bar Bushing	누름대 붓싱	1	1	
C-8	SC-0164-2700		Screw (M5, l=5)	캠접촉 카라 고정나사	1	1	
C-9	GP-037568-00		Presser Bar Holder	누름대 잡이	1	1	
C-10	03057SC-A001		Screw (11/64"n=40, l=10)	윗뚜껑 잠나사	1	1	
C-11	05-012A-2070		Presser Bar Lifting Cam Shaft	누름대 올리기 캠 축	1	1	
C-12	02-016R-1230		O-Ring (P4)	O-링	1	1	
C-13	43-001A-2500		Presser Bar Lifting Lever	누름대 올리기	1	1	
C-14	SC-0528-1230		Screw (9/64"n=40, l=10)	홈카바나사(우)	1	1	
C-15	02-019W-1230		Washer	와셔	1	1	
C-16	05-017A-2070		Presser Foot (8mm)	노루발 (組)-8mm用	1組	1組	C-16
C-16-1	05-071C-2070		Finger Guard	핑거가드	1	1	C-16
C-16-2	05-017S-2070		Screw (1/8 n=40, l=10)	고정나사	1	1	C-16
C-16-3	05-017G-2070		Presser Foot Stop Spring	노루발 고정 스프링	1	1	C-16
C-17	SC-0315-2302		Screw (9/64"n=40, l=9)	노루발 잠나사	1	1	C-16
C-18	05-019A-2070		Spacer for Presser Adjusting Screw	압력조절 나사 스페이스	1	1	
C-19	43-001A-2070		Shaft for Presser Lifting Link	누름대 올림 링크 축	1	1	
C-20	43-002C-2070		O-Ring (P3)	O-링	1	1	
C-21	43-004A-2070		Thread Tension Release Plate	실눗추기 작동판	1	1	
C-22	43-005A-2070		Tension Release Connecting Rod	실눗추기 연결로드	.	1	
C-23	43-006S-2070		Stud Screw for C-23	단나사	.	1	
C-24	40-007W-1600		Washer	와셔	1	1	
C-25	43-008A-2070		Presser Lifting Link	누름대 올림 링크	1	1	
C-26	05-014C-1230		E-Ring (φ4)	E-링	2	2	
C-27	43-010G-2070		Spring for Lifting Link Shaft	올림 링크 축 스프링	1	1	
C-28	43-011C-2070		Presser Lifting Link Connecting Bar	누름대 올림 링크 연결봉	1	1	
C-29	43-012S-2070		Stud Screw for C-32	단나사	3	3	
C-30	43-013A-2070		Knee Lifting Link	무릎올림 링크	1	1	
C-31	43-014A-2070		Knee Lifting Bar	무릎올림 봉	1	1	
C-32	SC-001176-00		Stud for Knee Lifting Link	무릎올림 링크 스테드	1	1	
C-33	43-016G-2070		Spring for Link Stud	링크 스테드 스프링	1	1	
C-34	SN-0101-7400		Nut (11/64"n=40)	스프링걸이 축 나사너트	.	1	
C-35	43-035S-2070		Adjusting Screw	노루발 상승조절나사	1	1	
C-36	43-036S-2070		Nut (M6)	너트	1	1	
C-37	SC-0104-5607		Screw (11/64"n=40)	하축 중베어링 부상나사	1	1	
C-38	05-002R-1230		Rubber Cap for Presser bar bushing	누름대 부상 캡	1	1	

# D

## Feed Mechanism

### 피이드 관계



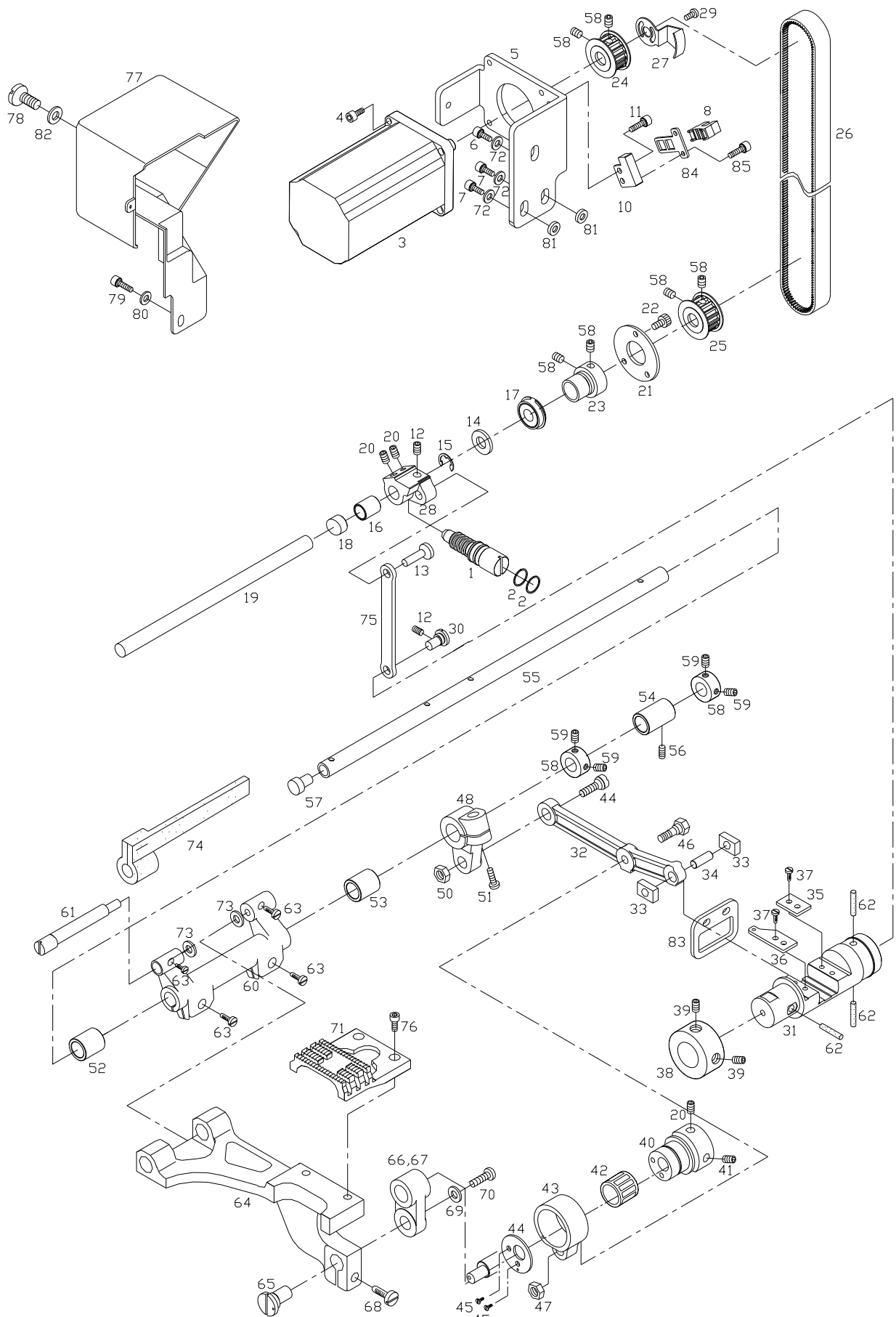


Ref. No.	Parts No.	Note	Name of Parts	품 명	Q'ty		Assembly No.
					P	P-7	
D-1	06-001A-207P		Stopper Shaft	스토퍼 축	1	1	
D-2	06-010R-1230		O-Ring	O-링	2	2	
D-3	20S021S-306H		BackTack Motor	백택 모터	1	1	
D-4	SC-0328-8670		Screw	백택 모터 칩나사	4	4	
D-5	06-090A-207P		BackTack Motor Bracket	백택 모터 브라켓	1	1	
D-6	SC-0140-5607		Screw-A	모터 브라켓 칩나사-A	1	1	
D-7	SC-0253-7400		Screw-B	모터 브라켓 칩나사-B	2	2	
D-8	02S029S-306H		Backtack Sensor	백택 센서	1	1	
D-10	GP-022092-00		Sensor Base	백택 센서 베이스	1	1	
D-11	SC-0502-2302		Screw	베이스 칩나사	2	2	
D-12	SC-0164-2700		Screw (M5, l=5)	캠접축카라고정나사	2	2	
D-13	06-009A-207P		Connecting Rod Shaft	연결 롯드 축	1	1	
D-14	06-031C-106L		Washer	와셔	1	1	
D-15	RI-000108-00		E-Ring (φ8)	E-링 (φ8)	1	1	
D-16	06-128A-106L		Reverse Lever Shaft Bushing (F)	역진레버 축 전봇싱 (DU 1020)	1	1	
D-17	06-015A-207P		Reverse Lever Shaft Bearing (R)	역진레버 축 후베어링 (6002)	1	1	
D-18	06-025R-2070		Reverse Lever Shaft Rubber Cap	역진레버 축 고무마개	1	1	
D-19	06-017A-207P		Reverse Lever Shaft	역진레버 축	1	1	
D-20	SC-A308-4517		Screw (1/4"n=40, l=6)	칩나사	5	5	
D-21	06-022A-207P		Cover for Reverse Lever Shaft	역진레버 축 커버	1	1	
D-22	SC-0211-7500		Screw (M4×P0.7, l=8)	고정메스고정나사	3	3	
D-23	06-025C-207P		Bearing Coilar	역진레버 축 베어링 카라	1	1	
D-24	06-078A-207P		Timing Pulley-A	백택 타이밍 폴리-A	1	1	
D-25	06-079A-207P		Timing Pulley-B	백택 타이밍 폴리-B	1	1	
D-26	06-081A-207P		Timing Belt	타이밍 벨트	1	1	
D-27	GP-022091-01		Sensor Slit	백택 센서 감지판	1	1	
D-28	06-038A-207L		Condense Regulator (L)	콘덴스 조절기 (박물용)	1	1	
D-29	SC-0159-3500		Sensor Slit Screw	감지판 칩나사	2	2	
D-30	06-041P-2070		Eccentric Pin for Feed Regulator Shaft	절환기 편심핀	1	1	
D-31	06-043A-2070		Feed Regulator Shaft	절환기	1	1	
D-32	06-044A-2070		Feed Regulator Shaft Connecting Rod	절환기 연결롯드	1	1	
D-33	15-220A-7900		Slider Block	슬라이더	2	2	
D-34	06-046A-2070		Slider Shaft	슬라이더 축	1	1	
D-35	06-047C-2070		Guide Plate (A)	가이드 판(A)	1	1	
D-36	06-048C-2070		Guide Plate (B)	가이드 판(B)	1	1	
D-37	SC-0543-2302		Screw (11/64"n=40, l=8)	톱카바힌지고정나사	6	6	
D-38	07-252A-5607		Collar for D-37	절환기 고정 카라	1	1	
D-39	SC-0317-2700		Screw (15/64"n=28, l=7.5)	캠접축안내고정나사	2	2	
D-40	06-053A-2070		Feed Cam	피이드 캠	1	1	
D-41	SC-A117-4417		Screw (1/4"n=40, l=8.5)	칩나사	1	1	
D-42	06-056A-2070		Feed Cam Bearing	피이드 캠 베어링 (FWF-222817)	1	1	
D-43	06-057A-2070		Feed Cam Connecting Rod	피이드 캠 연결 롯드	1	1	
D-44	06-058C-2070		Cover for D-48	피이드 캠 베어링 커버	1	1	
D-45	SC-A301-4119		Screw (9/64"n=40)	칩나사	2	2	
D-46	06-060S-2070		Stud Screw for D-38	단나사	1	1	
D-47	SN-0105-3400		Nut (15/64"n=28)	수평윤동롯드단나사너트	1	1	
D-48	06-062A-2070		Feed Rock Crank	피이드 요동 크랭크	1	1	
D-49	06-063S-2070		Stud Screw for D-54	단나사	1	1	
D-50	SN-0107-1230		Nut (9/32"n=28)	피이드조절기 연결 단나사 너트	1	1	
D-51	SC-0343-3800		Screw (15/64"n=28, l=17)	상피드노루발암력조절나사	1	1	
D-52	06-069A-2070		Feed Rock Shaft Bushing (F)	수평 밀대 전봇싱	1	1	
D-53	06-070A-2070		Feed Rock Shaft Bushing (M)	수평 밀대 중봇싱	1	1	
D-54	06-071A-2070		Feed Rock Shaft Bushing (R)	수평 밀대 후봇싱	1	1	
D-55	06-072A-2070		Feed Rock Shaft	수평 밀대	1	1	
D-56	SC-0110-1230		Screw (15/64"n=28, l=4.5)	바늘대봇싱나사	1	1	
D-57	01-112R-1230		Feed Rock Shaft Rubber Cap	수평밀대 고무마개	1	1	

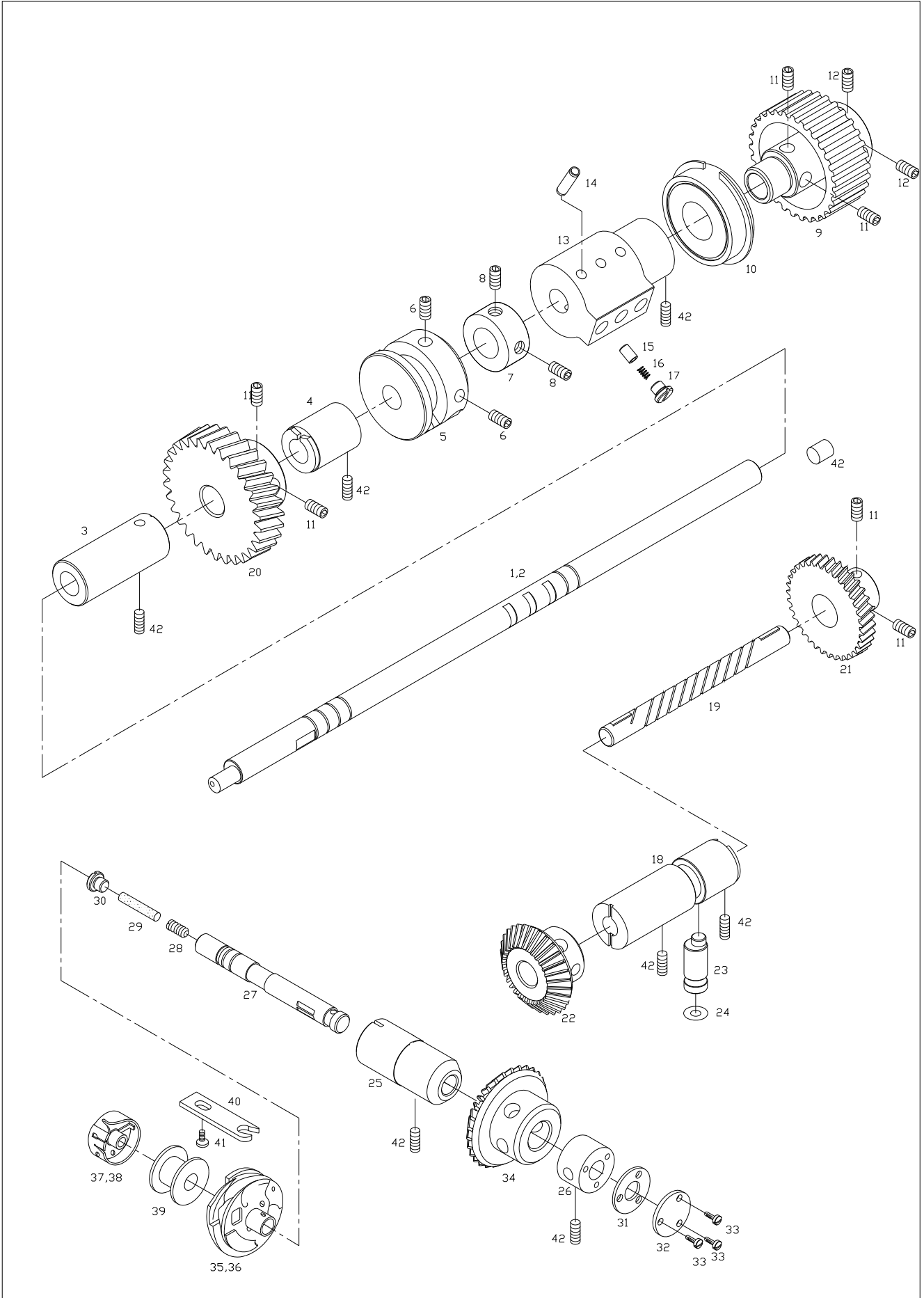
# D

## Feed Mechanism

### 피이드 관계









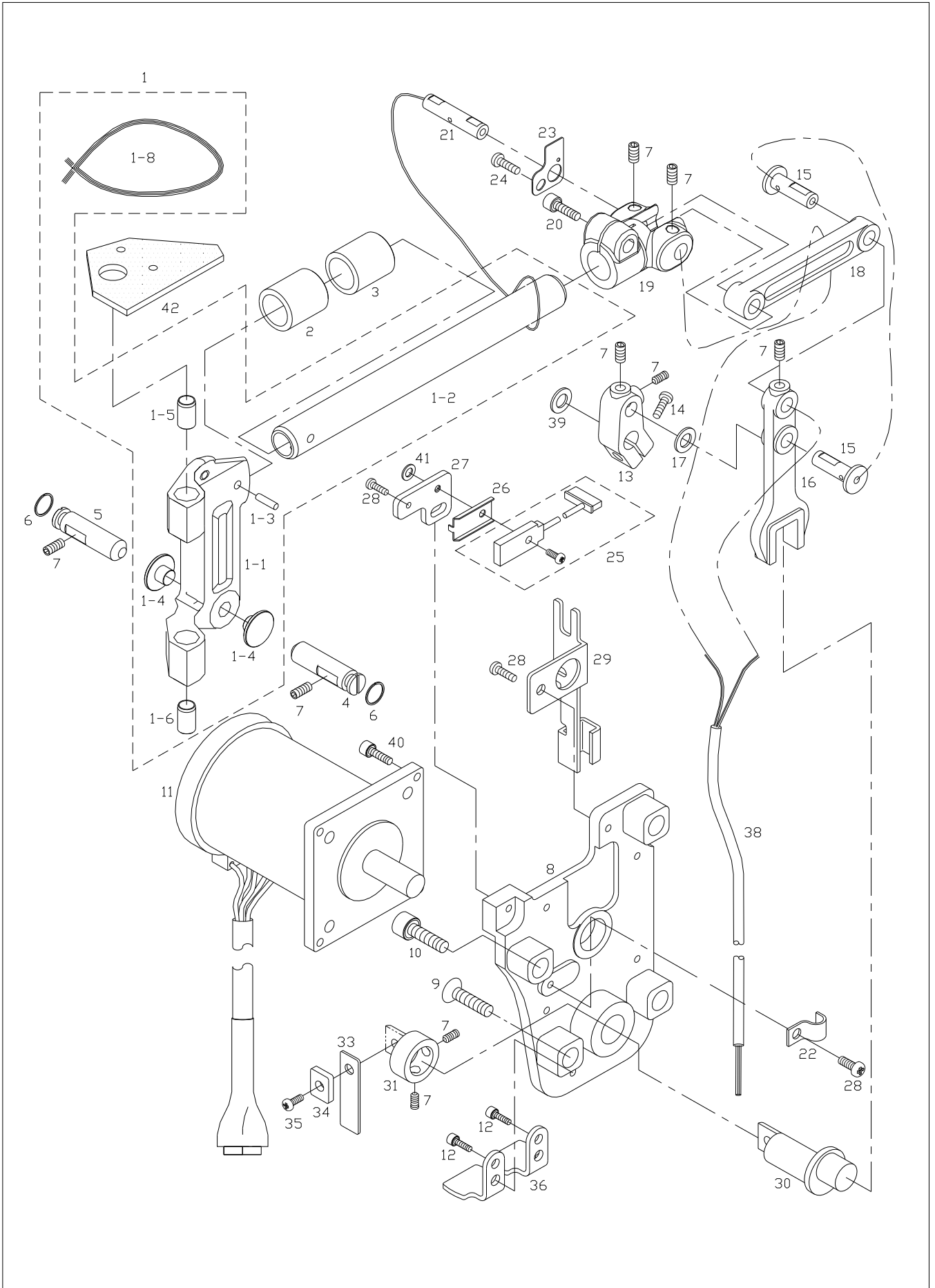


Ref. No.	Parts No.	Note	Name of Parts	품 명	Q'ty		Assembly No.
					P	P-7	
E-1	GP-019821-00		Lower Shaft	하축 (사절용)	1	1	
E-3	07-046A-2070		Lower Shaft Bushing (F)	하축 전봇싱	1	1	
E-4	07-004A-2070		Lower Shaft Bushing (M)	하축 중봇싱	1	1	
E-5	10-041A-2077		Thread Trimming Cam	사절캠	·	1	
E-6	SC-0153-7400		Screw (1/4"n=40, l=8.5)	타이밍폴리침나사 B	·	2	
E-7	10-043A-2077		Collar for E-5	사절캠 카라	·	1	
E-8	SC-550-4517		Screw (1/4"n=40, l=6)	침나사	·	2	
E-9	07-005A-2070		Lower Shaft Timing Pulley	하축 타이밍 폴리	1	1	
E-10	07-019A-9570		Lower Shaft Bearing (R)	하축 후 베어링 (6202 ZZNR)	1	1	
E-11	SC-A308-4517		Screw (1/4"n=40, l=6)	침나사	6	6	
E-12	SC-0153-7400		Screw (1/4"n=40, l=8.5)	타이밍폴리나사 B	2	2	
E-13	07-053A-2070		Lower Shaft Bushing (R)	하축 후봇싱	1	1	
E-14	07-010A-2070		Nipple	니플	5	5	
E-15	07-011A-2070		Piston	피스톤	3	3	
E-16	07-012G-2070		Piston Spring	피스톤 스프링	3	3	
E-17	07-013S-2070		Cap Screw for E-15	피스톤 마개나사	3	3	
E-18	07-014A-2070		Hook Driving Shaft Bushing	훅 구동축 봇싱	1	1	
E-19	07-015A-2070		Hook Driving Shaft	훅 구동축	1	1	
E-20	07-016A-2070		Lower Shaft Gear	하축 기어	1	1	
E-21	07-018A-2070		Hook Driving Shaft Gear	훅 구동축 기어	1	1	
E-22	07-020A-2070		Hook Driving Gear	훅 구동 기어	1	1	
E-23	07-022A-2070		Eccentric Shaft for E-19	훅 구동축 편심축	1	1	
E-24	13-021R-5300		O-Ring (P5)	훅 구동축 편심축 O-링 (P5)	1	1	
E-25	07-024A-2070		Hook Shaft Bushing (F)	훅 축 전봇싱	1	1	
E-26	07-025A-2070		Hook Shaft Bushing (R)	훅 축 후봇싱	1	1	
E-27	07-026A-2070		Hook Shaft	훅 축	1	1	
E-28	07-027S-2070		Screw	침나사	1	1	
E-29	06-033M-7400		Felt for E-27	훅 축 펠트	1	1	
E-30	07-029S-2070		Screw	침나사	1	1	
E-31	07-030M-2070		Hook Shaft Cover Gasekt	훅 축 커버 가스켓	1	1	
E-32	07-031C-2070		Hook Shaft Cover	훅 축 커버	1	1	
E-33	SC-0126-3600		Screw (3/32"n=56, l=8.4)	실조절장치침나사	3	3	
E-34	07-033A-2070		Hook Shaft Gear	훅 축 기어	1	1	
E-35	07-001A-2077		Hook	훅 (사절용)	·	1	
E-36	07-001A-2070		Hook	훅 (비사절용)	1	·	
E-37	07-002A-2077		Bobbin Case	보빈 케이스 (사절용)	·	1	
E-38	07-002A-2070		Bobbin Case	보빈 케이스 (비사절용)	1	·	
E-39	07-145A-2077		Bobbin	보빈(사절)	·	1	
E-39	07-145A-2070		Bobbin	보빈(비사절)	1	·	
E-40	07-003A-2070		Inner Bobbin Stopper	가마잡이	1	1	
E-41	SC-A170-4124		Screw (9/64"n=40, l=8)	침나사	1	1	
E-42	07-057M-2070		Lower Shaft Rubber Cap	하축 고무마개	1	1	

# F

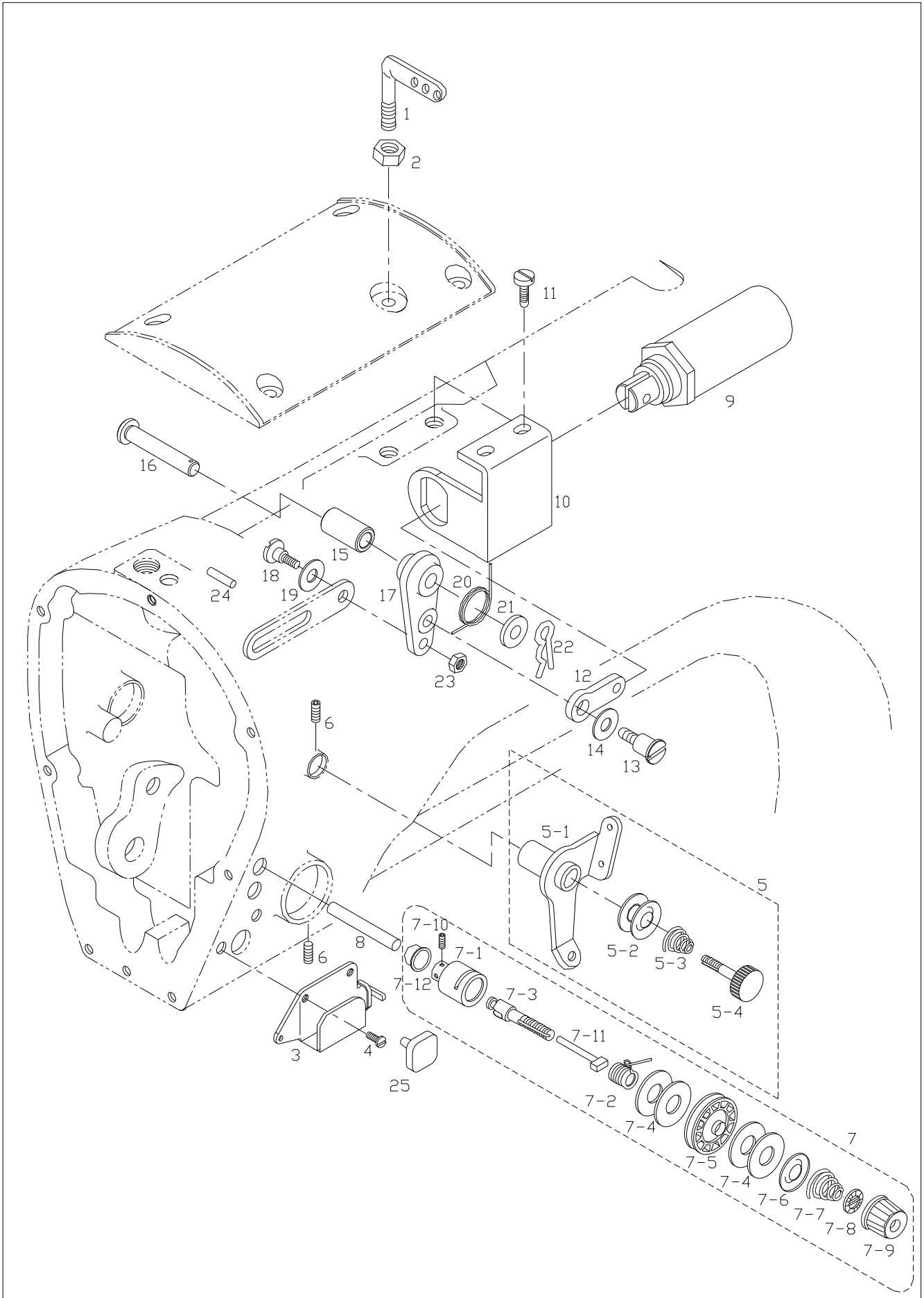
## Needle Bar Rocking Mechanism

### 바늘대 요동 관계





Ref. No.	Parts No.	Note	Name of Parts	품 명	Q'ty		Assembly No.
					P	P-7	
F-1	-		Needle Bar Frame Ass'y	바늘대 후레임 (조)	1	1	F-1
F-1-1	15-101A-2070		Needle Bar Frame	바늘대 후레임	1	1	F-1
F-1-2	15-102A-2070		Needle Bar Rock Shaft	바늘대 요동 축	1	1	F-1
F-1-3	15-103P-2070		Pin	니들 베어링 핀	2	2	F-1
F-1-4	15-104C-2070		Guide Plate	가이드 판	1	1	F-1
F-1-5	15-105A-2070		Needle Bar Frame Bushing (U)	바늘대 후레임 붓싱 (상)	1	1	F-1
F-1-6	15-106A-2070		Needle Bar Frame Bushing (L)	바늘대 후레임 붓싱 (하)	1	1	F-1
F-1-8	44-0000-1230		Oil Wick	유심	1	1	F-1
F-2	15-002A-2070		Needle Bar Rock Shaft (F)	바늘대 요동 축 전붓싱	1	1	
F-3	15-003A-2070		Needle Bar Rock Shaft (R)	바늘대 요동 축 후붓싱	1	1	
F-4	15-004P-2070		Needle Bar Frame Fixing Pin (F)	후레임 고정핀 (前)	1	1	
F-5	15-005P-2070		Needle Bar Frame Fixing Pin (R)	후레임 고정핀 (後)	2	2	
F-6	13-021R-5300		O-Ring	O-링 (P5)	6	6	
F-7	01-017S-8577		Screw (M5)	고정나사	9	9	
F-8	15-009A-2070		Motor Base	모터 베이스	1	1	
F-9	15-010S-2070		Screw (M5, ℓ=25)	침나사	3	3	
F-10	15-011S-2070		Screw (M5, ℓ=25)	침나사	1組	1組	
F-11	15-012A-2070		Motor Ass'y	지그재그 모터 (組)	8	8	
F-12	02015SC-4113		Screw (M4, ℓ=10)	침나사	4	4	
F-13	15-014A-2070		Motor Lever	모터 레버	1	1	
F-14	SC-0162-5607		Screw (M5, ℓ=12)	사철레바침나사	2	2	
F-15	15-016A-2070		Motor Lever Shaft	모터 레버 축	1	1	
F-16	15-017A-2070		Rocking Bracket	요동 브라켓	1	1	
F-17	15-019W-2070		Washer	와셔	1	1	
F-18	15-020A-2070		Rock Connecting Rod	요동 연결로드	1	1	
F-19	GP-035806-00		Rocking Joint	요동 조인트	1	1	
F-20	SC-0108-2350		Screw (M6, ℓ=18)	싱크로베이스고정볼트	1	1	
F-21	15-023A-2070		Rocking Joint Shaft	요동 조인트 축	1	1	
F-22	01-009R-2350		Oil Hose Holder	급유 호스잡이	1	1	
F-23	15-025A-2070		Sensor Slit	센서판	1	1	
F-24	SC-0365-3710		Screw (9/64"n=40, ℓ=5.5)	면판측면카바나사(하)	1組	1組	
F-25	15-127A-2070		Sensor Ass'y	원점 센서 (組)	1	1	
F-26	GP-035805-00		Sensor Bracket	센서 브라켓	1	1	
F-27	GP-035803-00		Sensor Setting Plate	센서 고정판	3	3	
F-28	SC-0211-7500		Screw (M4, ℓ=8)	고정메스고정나사	1	1	
F-29	15-031C-2070		Cord Holder	코드잡이	1	1	
F-30	15-033A-2070		Eccentric Shaft	편심 축	1	1	
F-31	15-033A-2070		Collar for	편심 축 카라	4	4	
F-33	15-036G-2070		Plate Spring	판 스프링	1	1	
F-34	15-037C-2070		Plate Spring Holder	판 스프링 고정판	1	1	
F-35	SC-0175-1230		Screw (11/64"n=40, ℓ=8)	실채기카바나사	2	2	
F-36	15-039A-2070		Plate Spring Clamp	판 스프링 클램프	1	1	
F-37	44-0000-1230		Oil Wick	모터 베이스 급유 유심	1	1	
F-38	44-012C-1230		Oil Hose	모터 베이스 급유 호스	0.2	0.2	
F-39	02S003S-306H		Link Cam Washer	링크 캠 와셔	1	1	
F-40	22S019S-306H		Screw	피이드판 클램프 가이드 블럭나사 B	4	4	
F-41	01-017W-1600		Washer	와셔	1	1	
F-42	15-107M-2070		Felt	펠트	1	1	





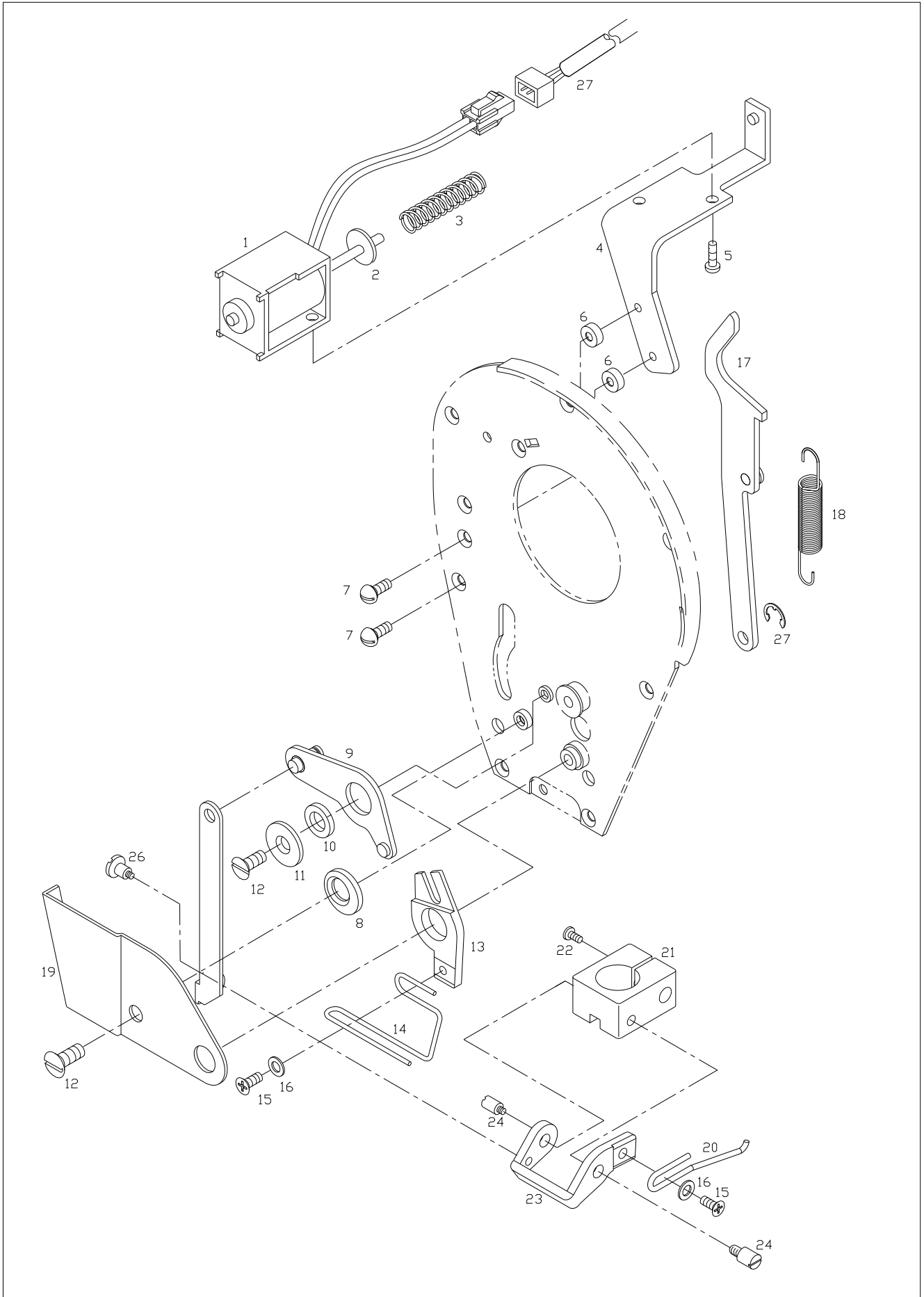
Ref. No.	Parts No.	Note	Name of Parts	품 명	Q'ty		Assembly No.
					P	P-7	
G-1	40-001A-2070		Thread Guide with Three Holes	세구멍 실걸이	1	1	
G-2	SN-0121-7400		Nut	세구멍실걸이너트	1	1	
G-3	GP-037464-00		Thread Guide for Arm	Arm 실안내	1	1	
G-4	SC-0505-3710		Screw	Arm 실안내 첩나사	2	2	
G-5	40-005A-2070		Second Thread Tension Adjusting Ass'y	보조 실조절 장치 (組)	1組	1組	G-5
G-5-1	40-105A-2070		Thread Guide Plate	보조 실조절 장치 실안내판	1	1	G-5
G-5-2	-		Thread Guide Disc	보조 실조절 장치 첩시	2	2	G-5
G-5-3	40-103A-1230		Spring	보조 실조절 장치 스프링	1	1	G-5
G-5-4	40-106A-2070		Thread Tension Adjusting Stud	보조 실조절 장치 스테드	1	1	G-5
G-6	10-017S-8577		Screw (M5 ℓ=5)	고정나사	2	2	
G-7	40-007A-2070		Thread Tension Adjusting Ass'y	주 실조절 장치 (組)	1組	1組	G-7
G-7-1	GP-000729,00		Thread Tension Adjusting Body	실조절 장치 몸체	1	1	G-7
G-7-2	GP-000934,00		Thread Take Up Spring	실채기 스프링	1	1	G-7
G-7-3	40-404A-1230		Thread Tension Adjusting Shaft	실조절 장치 축	1	1	G-7
G-7-4	GP-001718		Felt	실조절 장치 펠트	4	4	G-7
G-7-5	11085AF-A001		Thread Guide Disc	실조절 장치 첩시	1	1	G-7
G-7-6	40-304A-1230		Thread Tension Adjusting Presser Plate	실조절 장치 첩시 압력판	1	1	G-7
G-7-7	40-108G-2070		Thread Tension Adjusting Spring	실조절 장치 스프링	1	1	G-7
G-7-8	40-084W-1230		Spring Stopper	실조절 장치 스톱퍼	1	1	G-7
G-7-9	40-204A-2350		Thread Adjusting Nut	실조절 장치 캡 너트	1	1	G-7
G-7-10	40-604S-1230		Screw	고정나사	3	3	G-7
G-7-11	40-117P-2070		Thread Tension Release Pin	실늑추기 핀	1	1	G-7
G-7-12	40-008R-1230		Rubber Cap	실조절 장치 고무 캡	1	1	G-7
G-8	40-009P-2070		Thread Tension Release Drive Pin	실늑추기 구동핀	1	1	
G-9	40-006A-Z001		Thread Tension Release Solenoid Ass'y	실늑추기 솔레노이드 (組)	1組	1組	
G-10	40-011A-2070		Thread Tension Release Solenoid Base	실늑추기 솔레노이드 베이스	1	1	
G-11	SC-A174-4122		Screw (11/64" n=40, ℓ=11)	고정나사	2	2	
G-12	40-014A-2070		Thread Release Connecting Link	실늑추기 연결링크	1	1	
G-13	40S026S-306H		Stud Screw for G-12	실늑추기 연결링크 단나사	1	1	
G-14	10-020W-2700		Washer	와셔	6	5	
G-15	40-014A-2070		Thread Tension Release Crank Shaft Bushing	실늑추기 크랭크 축 붓싱	1	1	
G-16	40-018A-2070		Thread Tension Release Crank Shaft	실늑추기 크랭크 축	1	1	
G-17	40-019A-2070		Thread Tension Release Crank	실늑추기 크랭크	1	1	
G-18	10-013S-257A		Stud Screw for G-17	실늑추기 크랭크 단나사	1	1	
G-19	40-007W-1600		Washer	와셔	1	1	
G-20	40-022G-2070		Tension Release Return Spring	실늑추기 리턴 스프링	1	1	
G-21	15-026W-3400		Washer	와셔	1	1	
G-22	21-102P-120H		Snap Pin	분할핀 (호칭경 6)	1	.	
G-23	SN-0101-1600		Nut (11/64" n=40)	스프링걸이축나사너트	1	1	
G-24	GP-030607-00		Stopper Rubber for G-17	실늑추기 크랭크 스톱퍼 고무	1	1	
G-25	GP-018312-00		Cushion	스프링 쿠션(2070)	1	1	

P : KM-2070P P-7 : KM-2070P-7



# Wiper Mechanism

## 와이퍼 관계

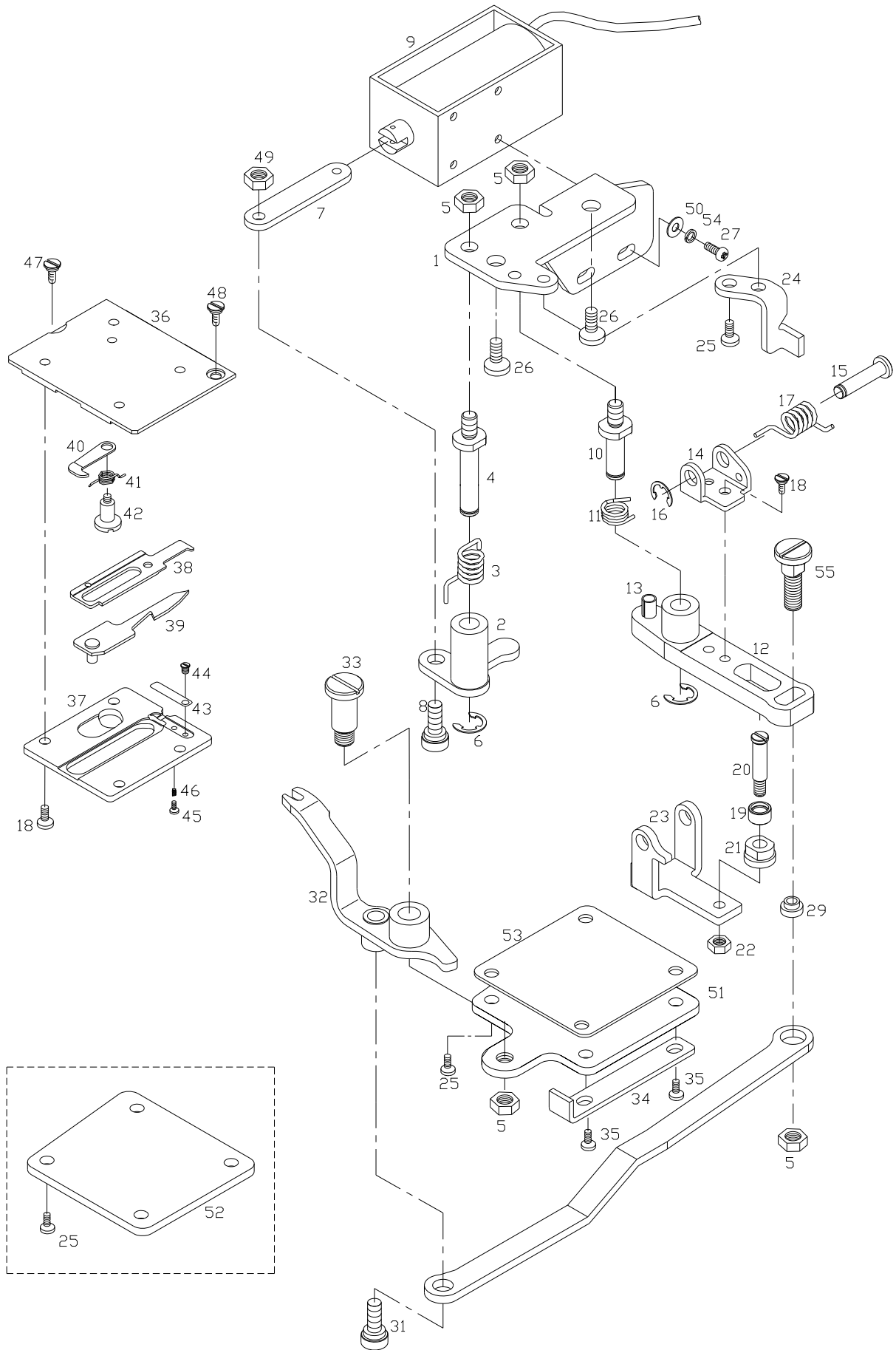




Ref. No.	Parts No.	Note	Name of Parts	품 명	Q'ty		Assembly No.
					P	P-7	
H-1	11-015A-2001		Wiper Solenoid Ass'y	와이퍼 솔레노이드 (組)	·	1조	
H-2	11-002C-2077		Wiper Solenoid Stud	와이퍼 솔레노이드 스테드	·	1	
H-3	11-003G-2077		Spring for H-2	와이퍼 솔레노이드 스테드 스프링	·	1	
H-4	GP-037735-00		Wiper Solenoid Base	와이퍼 솔레노이드 베이스	·	1	
H-5	SC-0132-7500		Screw (M3×P0.5, ℓ=3.8)	와이퍼 고정나사	·	2	
H-6	11-006A-2077		Spacer for	와이퍼 솔레노이드 베이스 스페이	·	2	
H-7	01-008S-2070		Screw (9/64"n=40, ℓ=8)	집나사	·	2	
H-8	11-008R-2077		Eccentric Rubber	편심 고무	·	1	
H-9	11-009A-2077		Thread Pulling Wire Driving Lever	와이어 구동레버	·	1	
H-10	WS-000260-01		Hinge Washer	힌지와셔	·	1	
H-11	11-011W-2077		Washer	와셔	·	1	
H-12	11-012S-2077		Screw (9/64"n=40, ℓ=5.5)	집나사	·	2	
H-13	GP-020935-00		Thread Pulling Wire Crank	와이어 크랭크	·	1	
H-14	11-014G-2077		Thread Pulling Wire	윗실 공급 와이어	·	1	
H-15	SC-0138-3800		Screw (1/8"n=44, ℓ=4)	와셔	·	2	
H-16	11-017A-2077		Wiper Driving Plate	와이퍼 구동판	·	1	
H-17	11-018G-2077		Spring for H-17	와이퍼 구동판 스프링	·	1	
H-18	11-019C-2077		Wiper Connecting Rod Cover	와이퍼 연결로드 커버	·	1	
H-19	11-027C-2077		Wiper	와이퍼	·	1	
H-20	11-021A-2077		Wiper Clamp	와이퍼 클램프	·	1	
H-21	SC-0497-1230		Screw (3/16"n=28, ℓ=12)	틀대크랭크(전)고정나사	·	1	
H-22	11-023A-2077		Wiper Clamp Bracket	와이퍼 클램프 브라켓	·	1	
H-23	11-024S-2077		Screw	힌지 나사	·	2	
H-24	11-025A-2077		Wiper Connecting Rod	와이퍼 연결로드	·	1	
H-25	11-026S-2077		Stud Screw for H-23	와이퍼 클램프 브라켓 단나사	·	1	
H-26	06-033M-3800		E-Ring(φ3)	E-링(φ3)	·	1	
H-27	H-030A-2070		Wiper Solenoid Cable	와이퍼 솔레노이드 케이블	·	1	

# Thread Trimming Mechanism

## 사절 관계





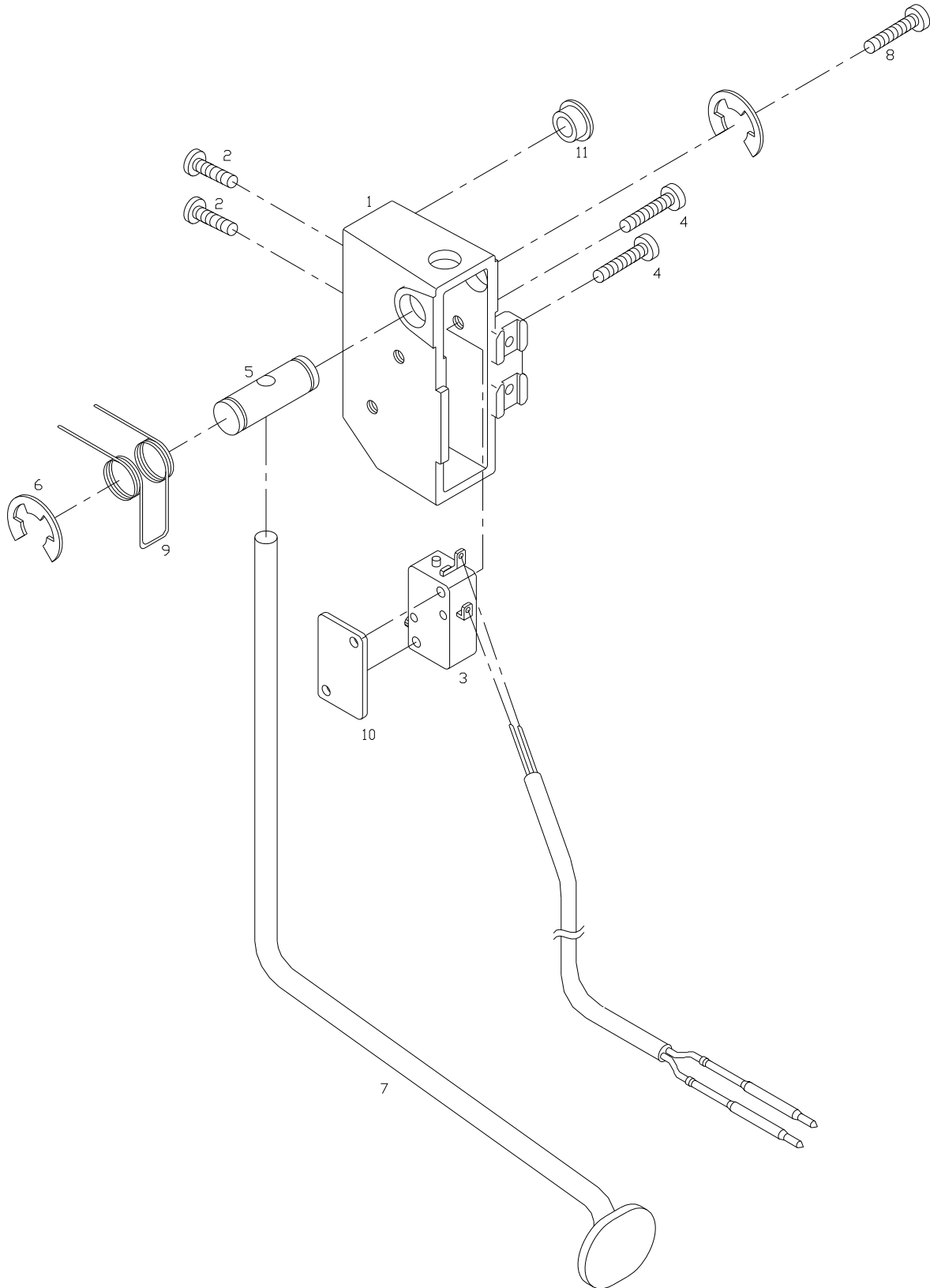


Ref. No.	Parts No.	Note	Name of Parts	품 명	Q'ty		Assembly No.
					P	P-7	
I-1	10-001A-2077		Thread Trimming Base	사철 베이스	·	1	
I-2	10-002A-2077		Thread Trimming Clutch Plate	사철 클러치 판	·	1	
I-3	10-003G-2077		Return Spring for I-2	사철 클러치 판 리턴 스프링	·	1	
I-4	10-004A-2077		Shaft for I-2	사철 클러치 판 축	·	1	
I-5	SN-0105-3400		Nut (15/64"n=28)	수평운동 로드 단나사 너트	·	4	
I-6	06-020C-7400		E-Ring (φ6)	E-링 (φ6)	·	2	
I-7	10-007A-2077		Thread Trimming Solenoid Connecting Link	사철 솔레노이드 연결링크	·	1	
I-8	10-108S-2077		Thread Trimming Stud Screw "A"	사철 클러치 판 단나사"A"	·	1	
I-9	10-044A-2070		Thread Trimming Solenoid Ass'y	사철 솔레노이드 (組)	·	1組	
I-10	10-010A-2077		Shaft for I-12	사철 작동레버 축	·	1	
I-11	10-012G-2077		Thread Trimming Driving Lever Return Spring	사철 작동레버 리턴 스프링	·	1	
I-12	10-013A-2077		Thread Trimming Driving Lever	사철 작동레버	·	1	
I-13	10-014C-2077		Spring Pin (φ5, ℓ=14)	스프링 핀	·	1	
I-14	10-016A-2077		Thread Trimming Roller Arm Bracket	사철 로울러 암 브라켓	·	1	
I-15	10-017A-2077		Roller Arm Bracket Shaft	로울러 암 브라켓 축	·	1	
I-16	05-014C-1230		E-Ring (φ4)	E-링 (φ4)	·	1	
I-17	10-019G-2077		Roller Return Spring	로울러 리턴 스프링	·	1	
I-18	SC-0502-2302		Screw (9/64"n=40, ℓ=6)	윗뚜껑 고정판 고정나사(대)	·	4	
I-19	10-021C-2077		Thread Trimming Cam Roller	사철캠 로울러	·	1	
I-20	10-022S-2077		Stud Screw for I-19	사철캠 로울러 단나사	·	1	
I-21	10-023A-2077		Thread Trimming Cam Roller Base	사철캠 로울러 베이스	·	1	
I-22	SN-0115-7400		Nut (M4×P0.7)	너트	·	1	
I-23	10-025A-2077		Thread Trimming Roller Arm	사철 로울러 암	·	1	
I-24	10-026C-2077		Stopper for I-12	사철 작동 레버 스토퍼	·	1	
I-25	SC-0543-2302		Screw (11/64"n=40, ℓ=6.5)	홈카바한지 고정나사	6	4	
I-26	SC-0183-2700		Screw (15/64"n=28, ℓ=14)	베이스 고정나사(B)	·	2	
I-27	SC-0196-2700		Screw (M3×P0.5, ℓ=8)	솔레노이드부착 고정나사	·	4	
I-28	10-030S-2077		Adjusting Screw	조정 나사	·	1	
I-29	10-031A-2077		Screw (3/16"n=32, ℓ=6)	동메스 연결로드 베이스	·	1	
I-30	10-032A-2077		Moving Mes Connecting Rod	동메스 연결로드	·	1	
I-31	10-034S-2077		Stud Screw for I-30	단나사	·	1	
I-32	10-035A-2077		Thread Trimming Drive Crank	사철 작동 크랭크	·	1	
I-33	10-036S-2077		Stud Screw for I-32	사철 작동 크랭크 단나사	·	1	
I-34	GP-034905-00		Stopper for I-32	사철 작동 크랭크 스토퍼	·	1	
I-35	SC-0174-1230		Screw (11/64"n=40, ℓ=11)	가마잡이 나사	·	2	
I-36	10-045A-2077		Mes Bracket	메스 브라켓	·	1	I-56
I-37	10-046C-2077		Knife Holder	메스잡이	·	1	I-56
I-38	GP-033340-00		Fixed Mes	고정메스	·	1	
I-39	10-048A-2077		Moving Mes	동메스	·	1	
I-40	GP-033353-00		Fixed Mes Clutch	고정메스 클러치	·	1	I-56
I-41	10-050G-2077		Fixed Mes Clutch Spring	고정메스 클러치 스프링	·	1	
I-42	10-051S-2077		Stud Screw for I-41	단나사	·	1	I-56
I-43	10-052C-2077		Lower Thread Holder	밀실잡이	·	1	
I-44	SC-0125-5607		Screw (3/32"n=56, ℓ=2.2)	바늘대 실안내 짐나사	·	1	
I-45	SC-0152-1800		Screw (3/32"n=56, ℓ=4.8)	바늘대 실걸이 짐나사	·	1	
I-46	10-055G-2077		Adjusting Spring for I-44	밀실잡이 조절 스프링	·	1	
I-47	10-057S-2077		Screw (9/64"n=40)	고정나사	·	1	
I-48	10-058S-2077		Screw (9/64"n=40 ℓ=6)	고정나사	·	1	
I-49	SN-0101-1600		Nut (11/64"n=40)	스프링걸이 축 나사 너트	·	1	
I-50	11-017W-2700		Washer	와셔	·	3	
I-51	GP-037703-00		Hook Shaft Gear Cover	축 축 기어 커버 (사철용)	·	1	
I-52	07-051C-2070		Hook Shaft Gear Cover	축 축 기어 커버 (비사철용)	1	·	
I-53	07-052M-2070		Hook Shaft Gear Cover Gasket	축 축 기어 커버 가스켓	1	1	
I-54	11-016W-2700		Spring Washer	스프링 와셔	·	3	
I-55	SC-A156-4118		Plus Minus Round Head Screw	홈불이 냄비 작은나사	·	1	
I-56	AS-007504-00		Mes Bracket Ass'y	메스브라켓(조)	·	1	

# J

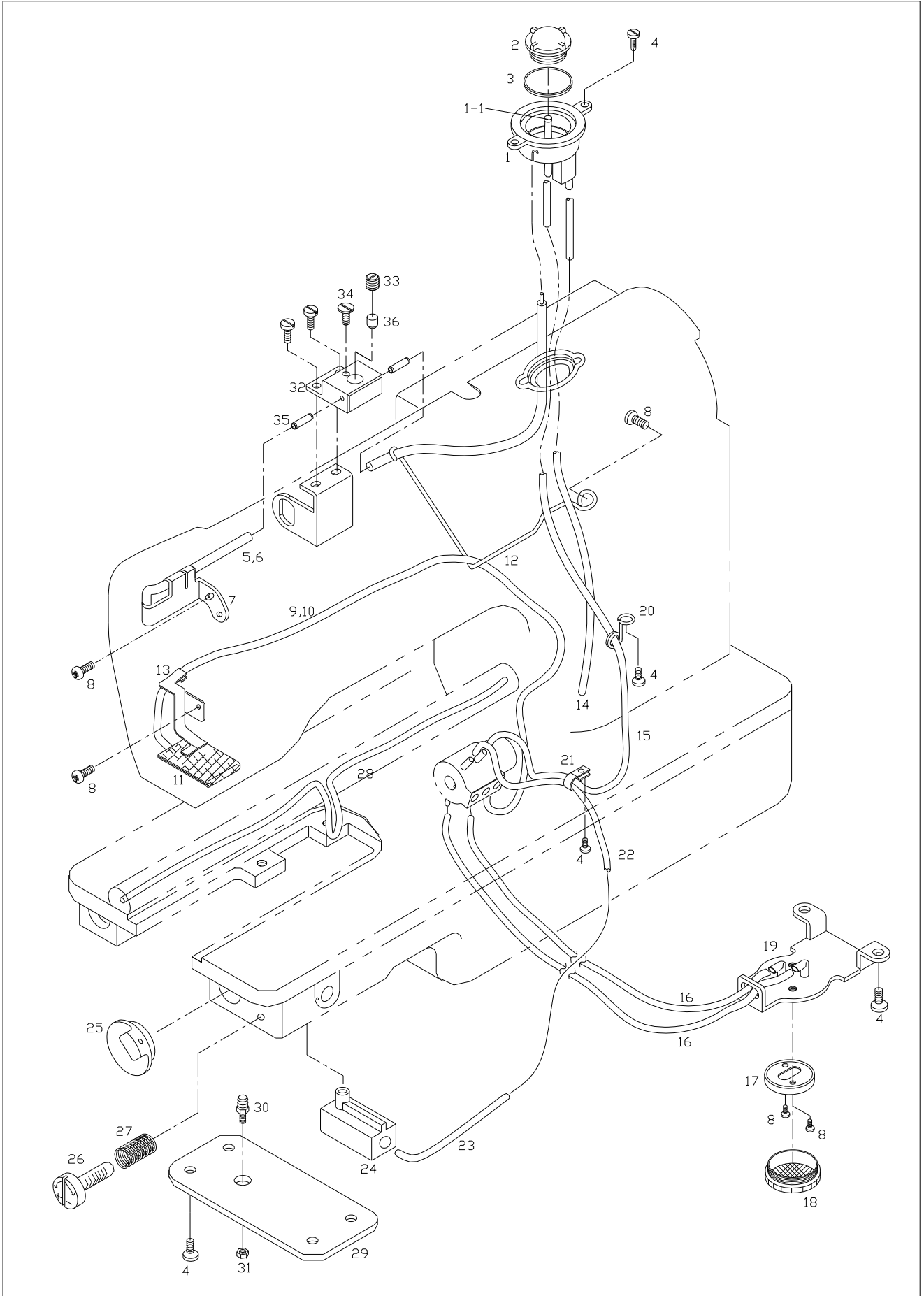
## Reverse Button Mechanism

역진 버튼 관계





Ref. No.	Parts No.	Note	Name of Parts	품명	Q'ty		Applied Period
					P	P-7	
J-1	12-001A-5607		Reverse Button Case	보턴 케이스	1	1	
J-2	SC-0179-3710		Screw (11/64"n=40)	윗뚜껍 찰나사	2	2	
J-3	12-003A-2070		Reverse Button S/W Ass'y	역진 보턴 스위치 (組)	1組	1組	
J-4	12-012S-2700		Screw	고정나사	2	2	
J-5	PN-000695-00		Reverse Button Actuator Pin	역진 보턴 작동 핀	1	1	Feb.13.09
	12-004P-5607		Reverse Button Actuator Pin	역진 보턴 작동 핀	1	1	
J-6	43-009C-1600		E-Ring (φ9)	E 링 (φ9)	2	2	
J-7	12-007A-2077		Reverse Feed Control Lever Ass'y	역진 작동 레버 (組)	1組	1組	
J-8	SC-0178-7400		Screw (11/64"n=40)	윗뚜껍 찰나사 (좌)	1	1	
J-9	12-008G-5607		Spring for J-7	역진 작동 레버 스프링	1	1	
J-10	12-009R-5607		Insulated Rubber	스위치 받침 절연고무	1	1	
J-11	GP-025532-00		Reverse Button Cable Bushing	역진 보턴 케이블 붓싱	1	1	

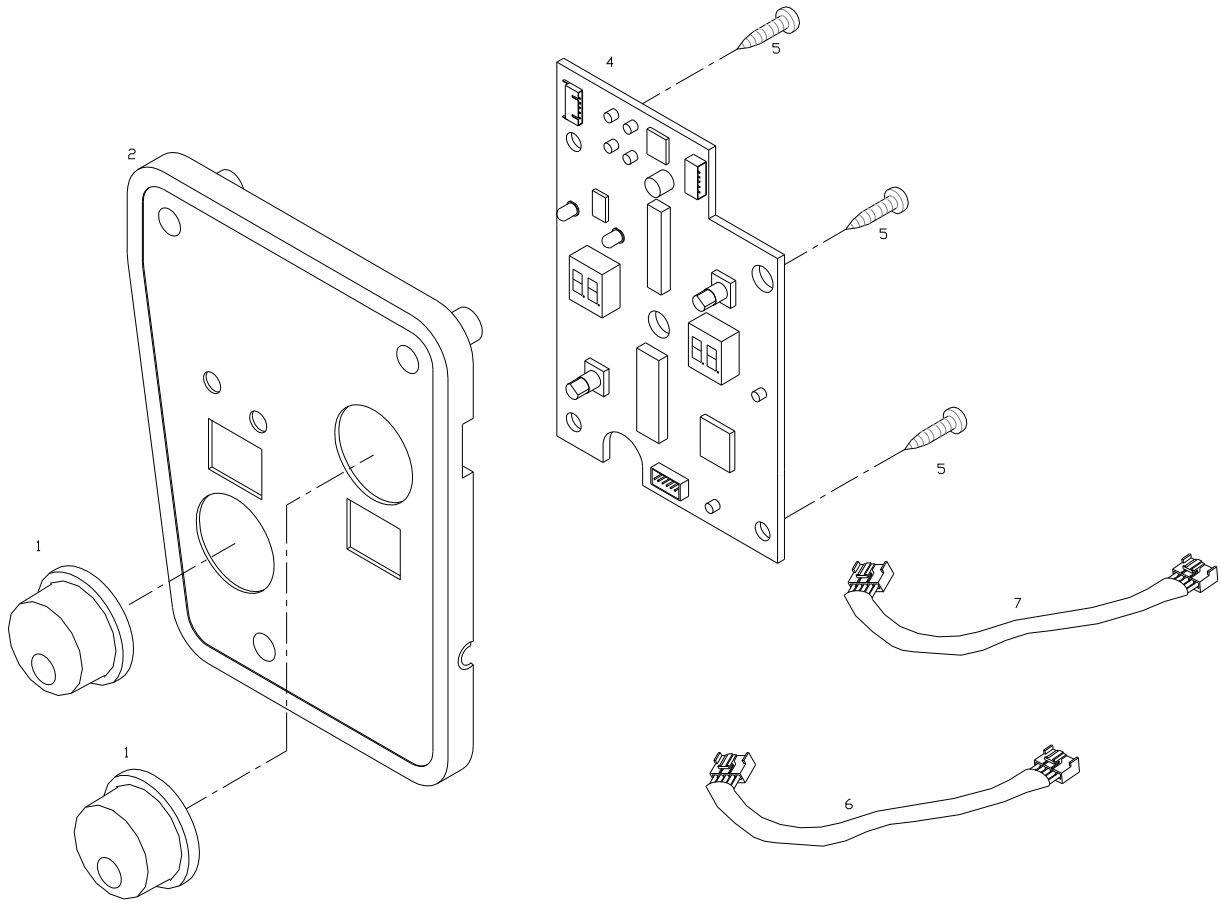






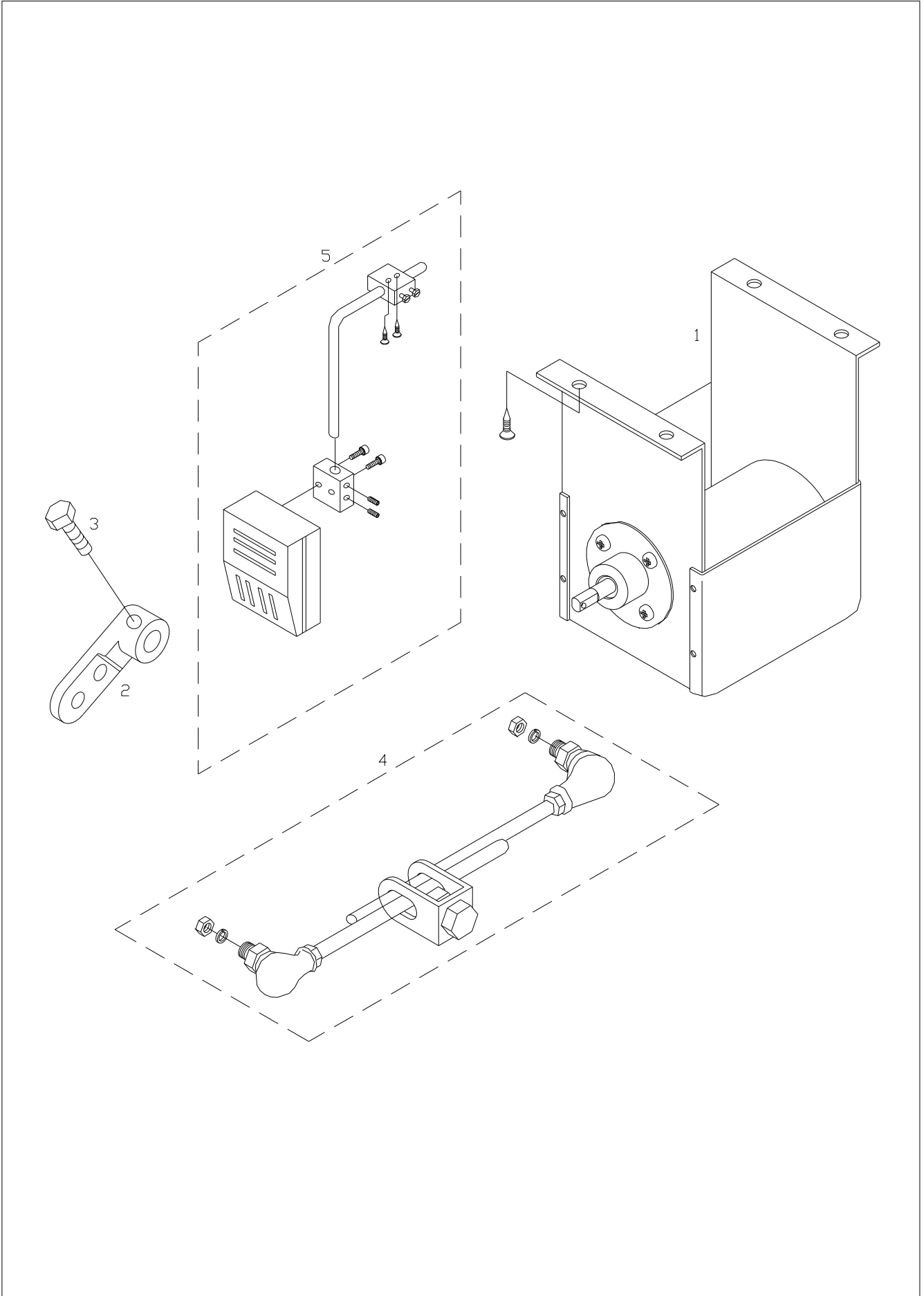
# Reverse Feed Operation Panel Mechanism

역진 오퍼레이션 패널 관계



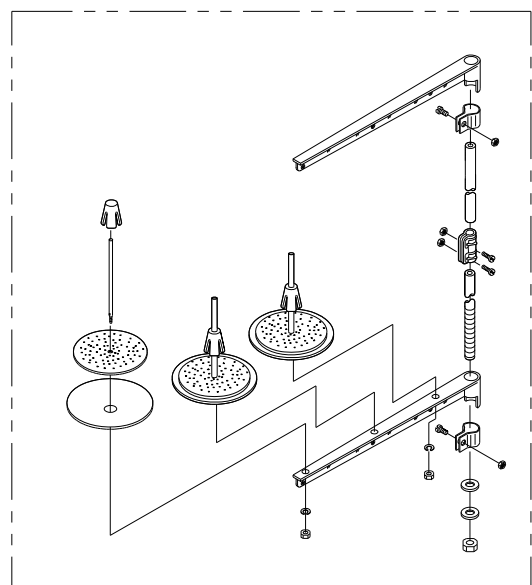
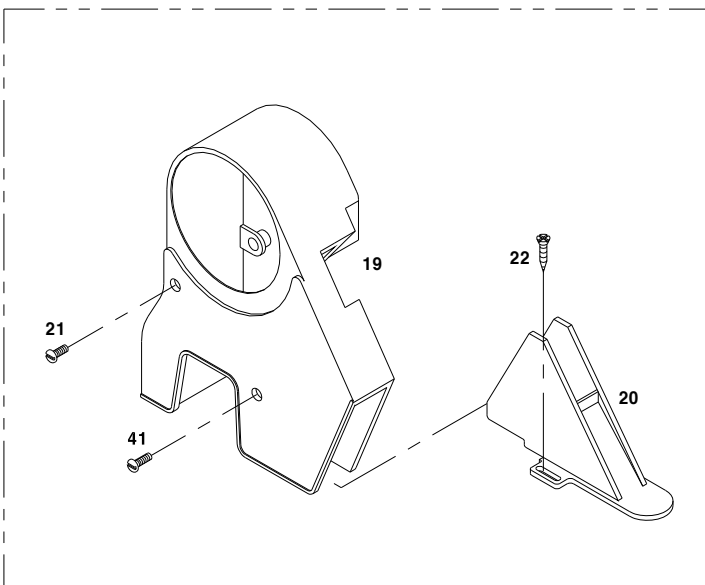
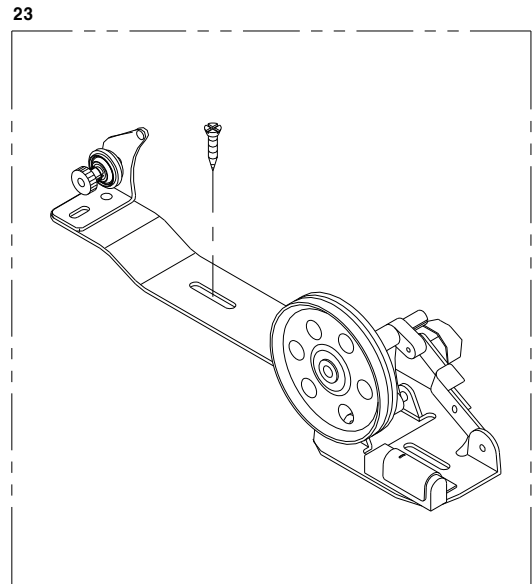
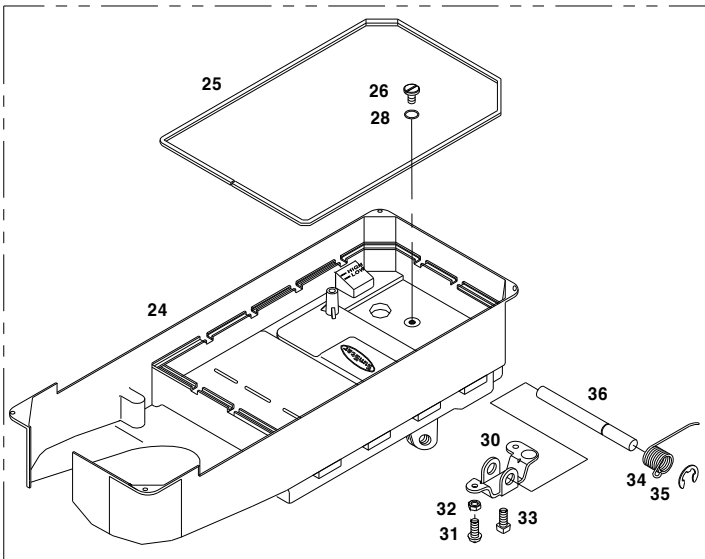
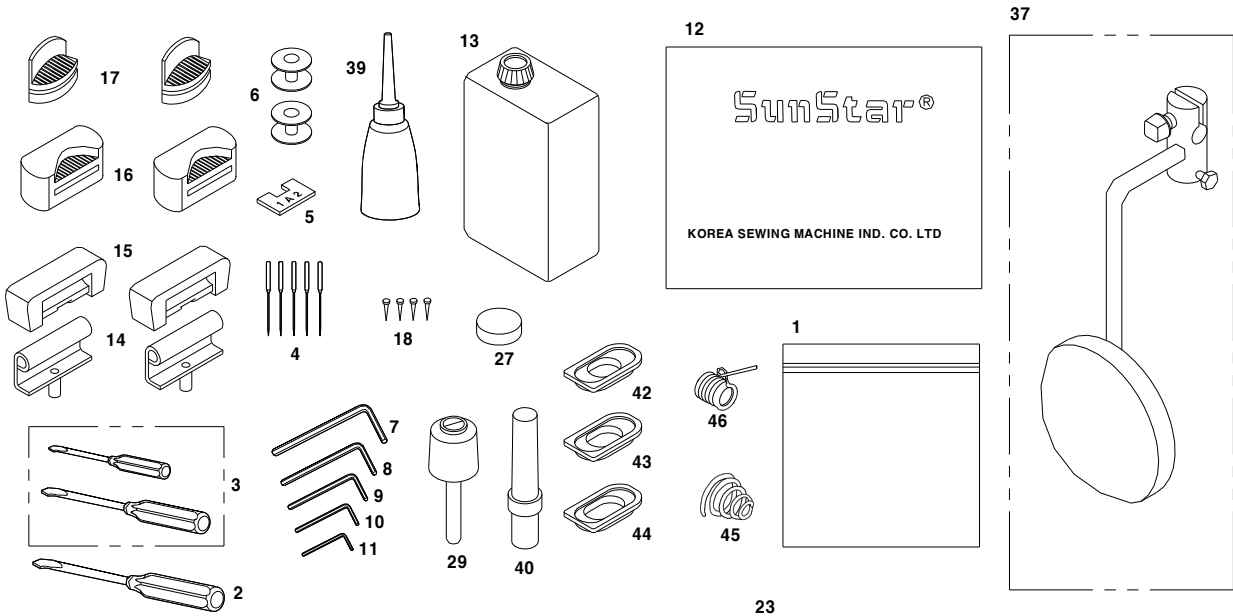


Ref. No.	Parts No.	Note	Name of Parts	품명		Q'ty		Assembly No.
				P	P-7	P	P-7	
L-1	02-011A-2070		Dial	다이알		2		
L-2	02-010A-2070		OP Front Cover	피드 OP 전면커버		1		
L-4	22-000P-2070		Dial OP Board	다이알 OP 보드		1		
L-5	01-036S-1701		Screw	보조 조임 나사		5		
L-6	CA-003387-00		Dial Connecting Cable	다이알 OP 연결 케이블		1		
L-7	CA-000697-00		SSP Data File Down Load Cable	SSP 데이터 파일 다운로드 케이블		1		







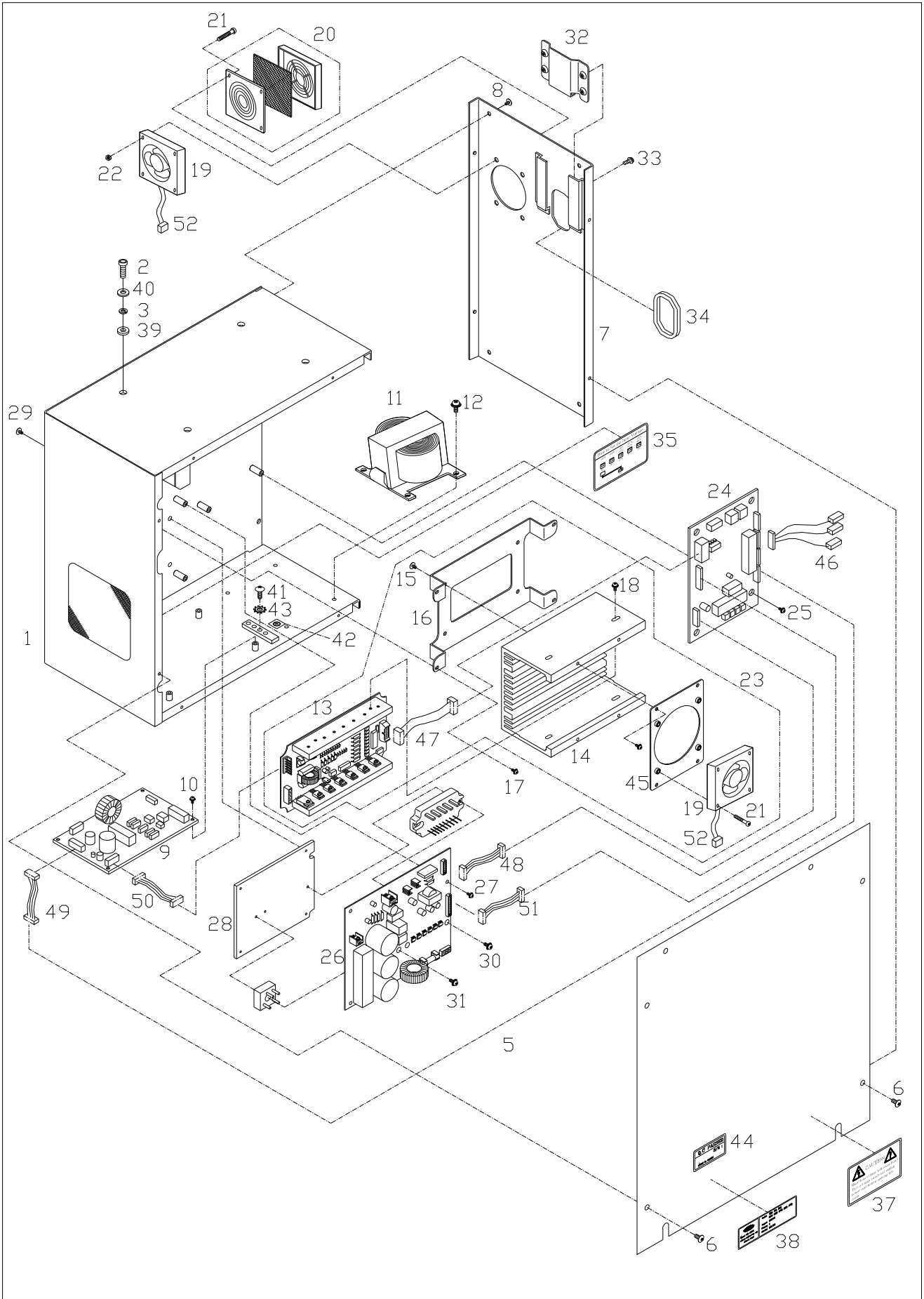


Ref. No.	Parts No.	Note	Name of Parts	품 명	Q'ty		Assembly No.
					P	P-7	
N-1	91-001C-1230		Accessory Bag	악세서리 백	1	1	
N-2	91-102C-1230		Driver (Large)	드라이버 (大)	1	1	
N-3	91-103C-1230		Driver (Middle, Small)	드라이버 (中, 小)	1	1	
N-4	-		Needle (SCHMETZ SY1965Nm10)	바늘 (SY1965Nm70/10)	3	3	
N-5	91-005C-2070		Timing Gauge (A)	타이밍 게이지 (A)	1	1	
N-6	07-045A-2070		Bobbin	보빈 (비사철)	2	0	
N-6	07-045A-2077		Bobbin	보빈 (사철)	0	2	
N-7	91-002C-2700		L-Wrench (5mm)	L 렌치 (5mm)	1	1	
N-8	91-001C-3800		L-Wrench (4mm)	L 렌치 (4mm)	1	1	
N-9	91-003C-2700		L-Wrench (3mm)	L 렌치 (3mm)	1	1	
N10	91-004C-2700		L-Wrench (2.5mm)	L 렌치 (2.5mm)	1	1	
N-11	91-001C-2700		L-Wrench (2mm)	L 렌치 (2mm)	1	1	
N-12	91-108M-640L		Head Cover	미싱 커버(C)	1	1	
N-13	91-008C-1230		Oil Can	오일캔(본봉용 1.0L)	1	1	
N-14	GP-020482-00		Head Hinge	헤드 힌지	2	2	
N-15	01-042R-1230		Head Hinge Rubber	헤드 힌지 고무	2	2	
N-16	01-241R-1230		Head Support Rubber (A)	힌지 고무 (중)	2	2	
N-17	01-213R-1230		Head Support Rubber (B)	힌지 고무 (소)	2	2	
N-18	01-003C-1230		Nail	고정못	10	10	
N-19	60-001A-207P		Belt Cover (A)	벨트 커버 (A)	1	1	
N-20	60-002A-207P		Belt Cover (C)	벨트 커버 (C)	1	1	
N-21	SC-0533-3400		Screw (11/64"n=40)	가마잡이나사	3	3	
N-22	91-002S-3400		Screw (9/64" n=40, ℓ=5.5)	침나사	2	2	
N-23	41-101A-1230		Bobbin Winder Ass'y	실감기 (組)	1組	1組	
N-24	44-038A-2070		Oil Pan	오일팬	1	1	
N-25	44-003M-1230		Oil Pan Gasket	오일팬 가스켓	2	2	
N-26	SC-0347-1230		Screw (M8×P1.25)	배유구멍마개나사	1	1	
N-27	44-010C-1230		Magnetic	자석	1	1	
N-28	44-005R-1230		O-Ring	O 링	1	1	
N-29	43-010A-1600		Knee Lifting Stick Support Cap	무릎올림 봉 받침 캡	1	1	
N-30	43-007A-1600		Control Body	제어체	1	1	
N-31	SC-0546-1230		Screw	제어체운동조절나사(대)	2	2	
N-32	SN-0105-3400		Nut	수평운동로트 단나사 너트	2	2	
N-33	SC-0106-7400		Screw	포크 침나사	1	1	
N-34	43-024G-2070		Control Body Spring	제어체 스프링	1	1	
N-35	43-009C-1600		E-Ring(φ9)	E 링 (φ9)	1	1	
N-36	43-018C-2070		Control Body Shaft	제어체 축	1	1	
N-37	43-031A-2070		Knee Lifting Pad Ass'y	무릎올림 패드 (組)	1組	1組	
N-38	GP-022624-00		Thread Stand Ass'y	실패곳이 (組)	1組	1組	
N-39	91-011C-1230		Oiler	오일 주유통	1	1	
N-40	91-012C-1230		Head Rest	두부지지봉	1	1	
N-42	04-012C-2070		Needle Bar Stopper (3mm)	바늘대 스토퍼 (3mm)	1	1	
N-43	04-011C-2070		Needle Bar Stopper (5mm)	바늘대 스토퍼 (5mm)	1	1	
N-44	04-009C-2070		Needle Bar Stopper (10mm)	바늘대 스토퍼 (10mm)	1	1	
N-45	40-108G-2070		Thread Tension Adjusting Spring	실조절장치 스프링	1	1	
N-46	GP-000934-00		Thread Take Up Spring	실채기 스프링	1	1	

# O

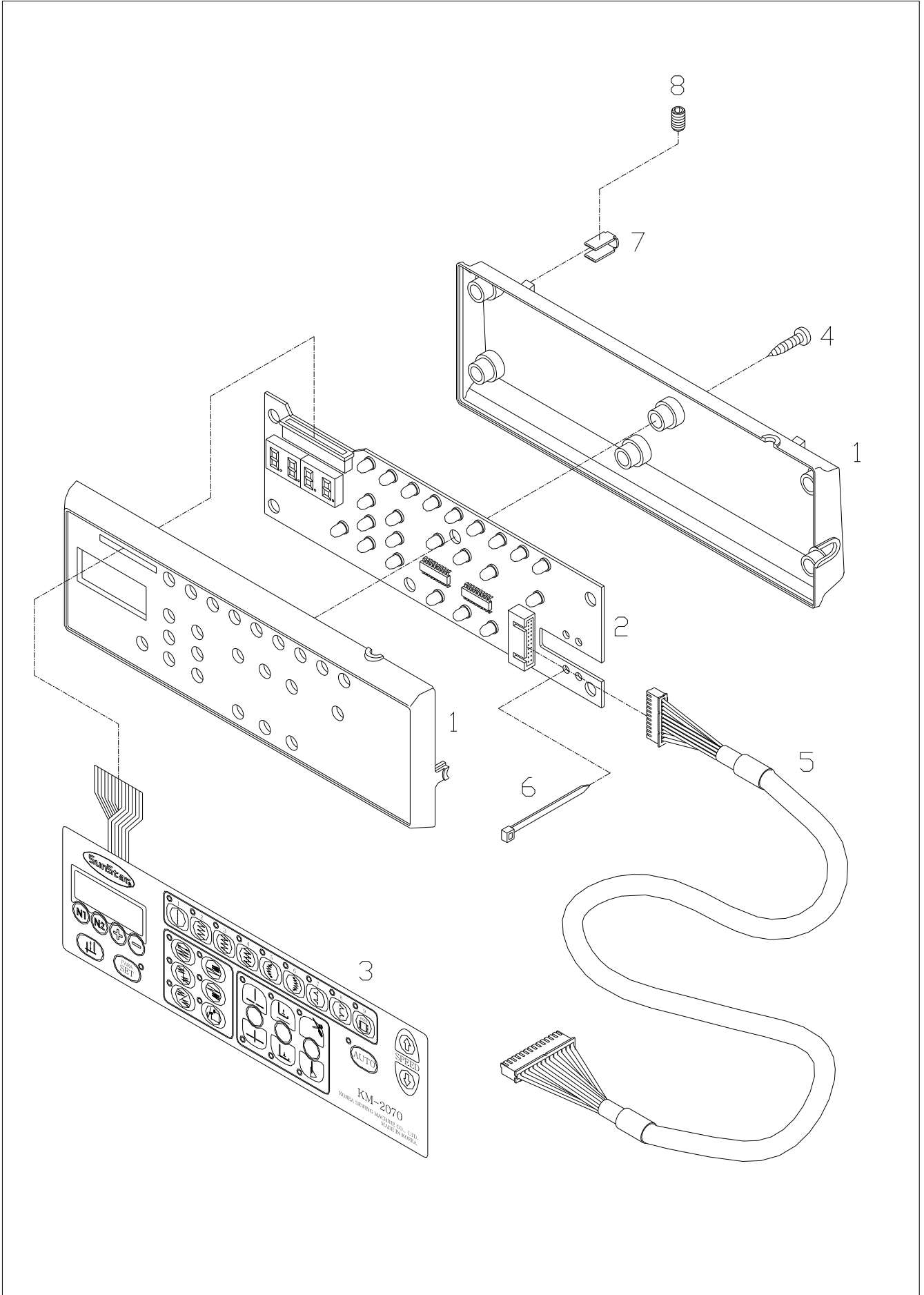
## Control Box Mechanism

### 컨트롤 박스 관계





Ref. No.	Parts No.	Note	Name of Parts	품 명	Q'ty		Assembly No.
					P	P-7	
O-1	GP-022749-00		Control Box	콘트롤 박스	1	1	
O-2	01-001M-PT02		Screw for Control Box (M6×L45)	콘트롤 박스 쥘나사	4	4	
O-3	10-003S-SW66		Spring Washer for Control Box (φ6)	콘트롤 박스 스프링 와셔	4	4	
O-5	GP-022754-00		Front Cover	전면 커버	1	1	
O-6	10-003M-PT01		Screw for Front Cover (M4×L6)	전면 커버 쥘나사	8	8	
O-7	GP-022753-00		Side Cover	측면 커버	1	1	
O-8	10-003M-PT01		Screw for Side Cover (M4×L6)	측면 커버 쥘나사	6	6	
O-9	BD-000675-00		Power P.C.B (110V)	파워 보드(110V)	1	1	
	BD-000675-00		Power P.C.B (220V)	파워 보드(220V)	1	1	
O-10	10-002S-SW66		Screw for Power Board (M3×L7)	파워 보드 쥘나사	4	4	
O-11	01-004A-2070		Transformer (110V)	트랜스 포머(110V)	1	1	
	GP-022757-00		Transformer (220V)	트랜스 포머(220V)	1	1	
O-12	07-025S-3701		Screw for Transcformer (M5×L12)	트랜스 포머 쥘나사	4	4	
O-13	BD-000685-01		Step Driver Board	스텝 드라이브 보드	1	1	
O-14	05-002A-9000		Heat Sink X-Y Drive	X, Y 드라이브 방열판	1	1	
O-15	SC-000683-00		Screw for Heat Sink X-Y Drive (M4×L12)	X, Y 드라이브 방열판 쥘나사	4	4	
O-16	05-003A-XY10		Bracket for Heat Sink X-Y Drive	X, Y 드라이브 방열판 브라켓	1	1	
O-17	SC-000683-00		Screw for Bracket (M4×L12)	브라켓 쥘나사	4	4	
O-18	10-006M-SW66		Screw for P.C.B Bracket (M4×L12)	P.C.B 브라켓 쥘나사	4	4	
O-19	01-005A-BT01		Fan	팬	2	2	
O-20	GP-017378-00		Fan Cover	팬 커버	1	1	
O-21	01-002M-AU12		Screw for Fan (M4×L35)	팬 쥘나사	6	6	
O-22	09-041S-3701		Nut for Fan (M4)	팬 쥘너트	2	2	
O-23	04-0000-2070		Step Drive (Ass'y)	스텝 드라이브 (組)	1	1	
O-24	BD-000236-01		Digital Board	디지털 보드	1	1	
O-25	10-002S-SW66		Screw for Digital Board (M3×L7)	디지털 보드 쥘나사	4	4	
O-26	03-0000-BR00		Main Motor Drive	주축 구동 드라이브 보드	1	1	
O-27	10-002S-SW66		Screw for Main Motor Drive (M3×L7)	주축 구동 드라이브 쥘나사	4	4	
O-28	01-005A-BH30		Heat Sink Main Motor Drive	주축 구동 드라이브 방열판	1	1	
O-29	01-003M-PT01		Screw for Heat Sink Main Motor Drive (M4×L16)	주축 구동 드라이브 방열판 쥘나사	4	4	
O-30	SC-000683-00		Screw for IPM (M4×L16)	IPM 쥘나사	1	1	
O-31	01-003S-2070		Screw for Bridge Diode (M4×L8)	브릿지 다이오드 쥘나사	1	1	
O-32	01-007A-BT01		Connector Cover	컨넥터 커버	1	1	
O-33	01-004S-2070		Screw for Connector Cover (M4×L6)	컨넥터 커버 쥘나사	2	2	
O-34	01-001R-BT10		Ending Bushing	엔딩 부싱	1	1	
O-35	01-001S-2070		Sticker for Voltage Setting	전압 설정 스티커	1	1	
O-37	GP-011049-00		Caution Sticker	경고 스티커	1	1	
O-38	01-001S-2070		Model Sticker	모델 스티커	1	1	
O-39	91-001C-BT10		Urethan Washer	우레탄 와셔	4	4	
O-40	91-001C-PT10		Table Washer	테이블 와셔	4	4	
O-41	01-037S-2070		Screw	나사	1	1	
O-42	09-012S-CE53		Earth Sticker	어스 스티커	1	1	
O-43	09-044W-3701		Washer	링터미널 고정 이불이 와셔(M5)	1	1	
O-44	04-023C-SC53		QC Sticker	QC 스티커	1	1	
O-45	06-001A-XY01		Fan Fix Bracket	팬 고정브라켓	1	1	
O-46	01-002B-2070		Switch Input Cable	스위치 입력 케이블(ZZ-022)	1	1	
O-47	02-008B-BT01		Step Motor Driving Cable	스텝모터 구동케이블(BT-014)	1	1	
O-48	02-010B-BT01		Servo Signar Cable	서보전류 제어신호케이블(BT-016)	1	1	
O-49	02-011B-BT01		Solenoid Power Cable	솔레노이드 전원 케이블(BT-018)	1	1	
O-50	01-009B-2070		Step Motor Power Cable	스텝모터 전원 케이블	1	1	
O-51	CA-003385-00		Servo Motor Driving Cable	서보모터 구동 케이블	1	1	
O-52	CA-003786-00		Fan Cable	냉각팬 케이블(ZZ-021)	1	1	





# Q

## Gauge Parts

### 게이지 관계

Zigzag Width (진폭)	Part Name (품명)			
	Needle Plate (침판)	Feed Dog (톱니)	Presser Foot (노루발)	Stopper (스토퍼)
10mm	<p>01-137A-2070</p>	<p>06-188A-207L Max. Stitch (최대양폭) : 2.5mm</p> <p>06-189A-207M Max. Stitch (최대양폭) : 5mm</p>	<p>05-117A-2070</p>	<p>04-009C-2070</p>
8mm	<p>01-037A-2070</p> <p>01-437A-2070</p>	<p>06-389A-207L Max. Stitch (최대양폭) : 2mm</p> <p>06-088A-207L Max. Stitch (최대양폭) : 2.5mm</p> <p>06-089A-207M Max. Stitch (최대양폭) : 5mm</p>	<p>05-017A-2070</p> <p>05-317A-2070</p> <p>05-817A-2070</p> <p>05-517A-2070</p>	<p>04-010C-2070</p>
5mm	<p>01-537A-2070</p>	<p>06-089A-207M Max. Stitch (최대양폭) : 5mm</p>	<p>05-617A-2070</p>	<p>04-011C-2070</p>

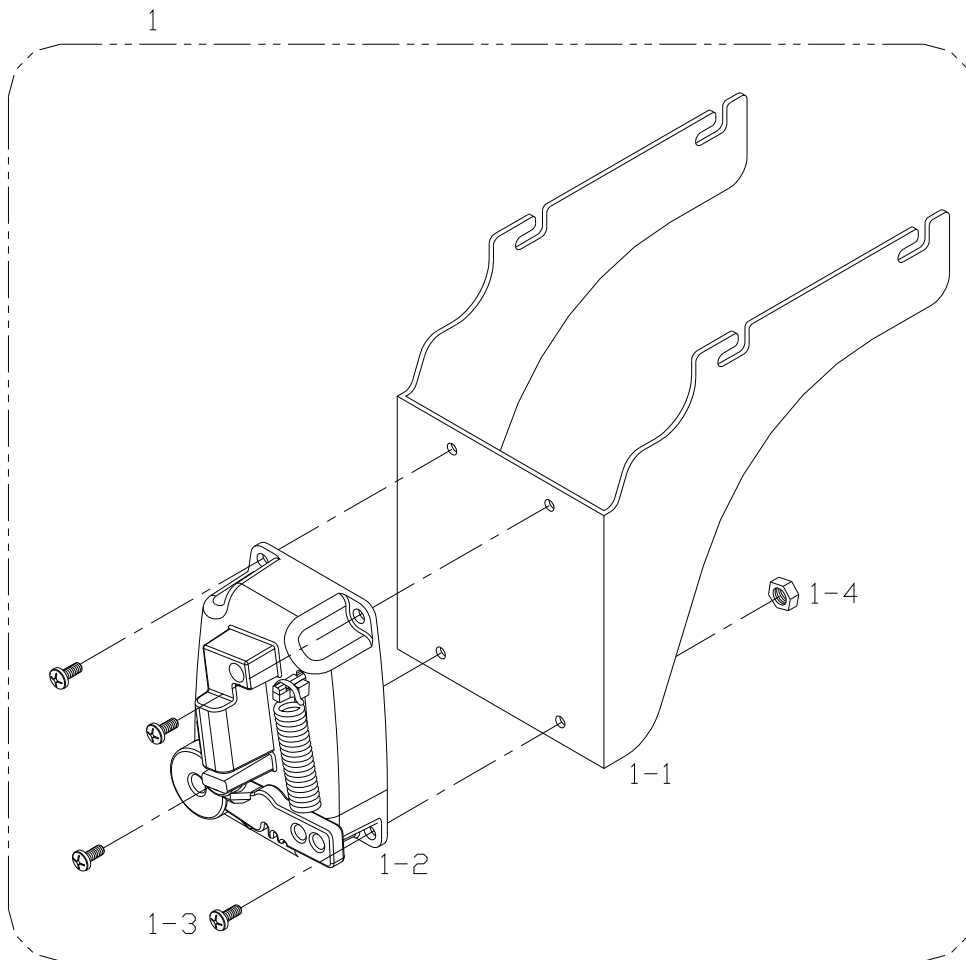


Zigzag Width (진폭)	Part Name (품명)			
	Needle Plate (침판)	Feed Dog (톱니)	Presser Foot (노루발)	Stopper (스토퍼)
5mm	<p>01-637A-2070</p> <p>01-237A-207L</p>	<p>06-488A-207L Max. Stitch (최대밈폭) : 2.5mm</p> <p>06-288A-207L Max. Stitch (최대밈폭) : 5mm</p>	<p>05-217A-2070</p>	
	<p>01-337A-207M</p>	<p>06-588A-207L Max. Stitch (최대밈폭) : 2.5mm</p> <p>06-289A-207M Max. Stitch (최대밈폭) : 5mm</p>	<p>05-917A-2070</p>	<p>04-011C-2070</p>
	<p>01-737A-2070</p>	<p>06-688A-207L Max. Stitch (최대밈폭) : 2.5mm</p> <p>06-389A-207M Max. Stitch (최대밈폭) : 5mm</p>	<p>05-717A-2070</p>	
3mm	—	—	—	<p>04-012C-2070</p>

# R

## Pedal Mechanism

### 페달 관계





Ref. No.	Parts No.	Note	Name of Parts	품 명	Q'ty		Assembly No.
					P	P-7	
R-1	01-106A-2070		Pedal Bracket Ass'y	페달브라켓(조)	1	1	
R-1-1	01-006A-2070		Pedal Bracket	페달브라켓	1	1	
R-1-2	10-0000-SF55		Pedal Unit Ass'y	페달유니트(조)	4	4	
R-1-3	12-001S-2507		Screw	고정나사	4	4	
R-1-4	09-035S-3701		Nut	너트	4	4	







# Index

Parts No.	Name of Parts	Page	Ref.No.	Parts No.	Name of Parts	Page	Ref.No.	Parts No.	Name of Parts	Page	Ref.No.
SC-0365-3710	Screw (9/64"n=40, l=5.5)	19	F-24								
SC-0365-3710	Screw (9/64"n=40, l=5.5)	29	K-8								
SC-0497-1230	Screw (3/16"n=28, l=12)	23	H-21								
SC-0498-3710	Screw (11/64"n=40)	7	A-24								
SC-0502-2302	Screw	13	D-11								
SC-0502-2302	Screw (9/64"n=40, l=6)	25	I-18								
SC-0505-3710	Screw	21	G-4								
SC-0505-3710	Screw (9/64" n=40, l=7)	9	B-9								
SC-0505-3710	Screw (9/64"n=40, l=7)	7	A-36								
SC-0513-5050	Screw (1/8"n=44)	7	A-54								
SC-0528-1230	Screw (9/64"n=40, l=10)	11	C-14								
SC-0533-3400	Screw (11/64"n=40)	35	N-21								
SC-0543-2302	Screw (11/64"n=40, l=6.5)	25	I-25								
SC-0543-2302	Screw (11/64"n=40, l=7.4)	7	A-49								
SC-0543-2302	Screw (11/64"n=40, l=7.4)	29	K-4								
SC-0543-2302	Screw (11/64"n=40, l=8)	13	D-37								
SC-0546-1230	Screw	35	N-31								
SC-550-4517	Screw (1/4"n=40, l=6)	17	E-8								
SC-A117-4417	Screw (1/4"n=40, l=8.5)	13	D-41								
SC-A117-4417	Screw (1/4"n=40, l=9)	15	D-59								
SC-A131-4522	Screw (1/8"n=40, l=4.3)	7	A-16								
SC-A131-4522	Screw (1/8"n=44, l=5.5)	9	B-25								
SC-A156-4118	Plus Minus Round Head Screw	25	I-55								
SC-A170-4124	Screw (9/64"n=40, l=8)	17	E-41								
SC-A174-4122	Screw (11/64" n=40, l=11)	21	G-11								
SC-A297-4118	Screw (1/8"n=40, l=6)	15	D-70								
SC-A301-4119	Screw (9/64"n=40)	13	D-45								
SC-A306-4113	Screw (1/8"n=44, l=8)	15	D-76								
SC-A308-4517	Screw (1/4"n=40, l=6)	9	B-4								
SC-A308-4517	Screw (1/4"n=40, l=6)	13	D-20								
SC-A308-4517	Screw (1/4"n=40, l=6)	17	E-11								
SN-0101-1600	Nut (11/64"n=40)	21	G-23								
SN-0101-1600	Nut (11/64"n=40)	25	I-49								
SN-0101-1600	Nut (11/64"n=40)	29	K-31								
SN-0101-7400	Nut (11/64"n=40)	11	C-34								
SN-0105-3400	Nut	35	N-32								
SN-0105-3400	Nut (15/64"n=28)	13	D-47								
SN-0105-3400	Nut (15/64"n=28)	25	I-5								
SN-0107-1230	Nut (9/32"n=28)	13	D-50								
SN-0112-1230	Nut(5/16"n=28)	7	A-50								
SN-0115-7400	Nut (M4xP0.7)	25	I-22								
SN-0121-7400	Nut	21	G-2								
SPS-2070-OP	O/P Box (Ass'y)	39	P-1								
WS-000260-01	Hinge Washer	23	H-10								
	Caution Sticker	7	A-45								
	Needle (SCHMETZ.SY1965Nm10)	35	N-4								
	Needle (SY1965 Nm70/10)	9	B-24								
	Needle Bar Frame Ass'y	19	F-1								
	Thread Guide Disc	21	G-5-2								