

PARTS BOOK

KM-857J

KM-857J-7

HIGH SPEED POST BED, 1-NEEDLE
NEEDLE FEED LOCK STITCH MACHINE
FOR REINFORCEMENT STITCH OF
JEAN



PME-090520

SunStar CO., LTD.

INFORMATION

A. Parts Book 구성 Structure of Part Book

① **A** Machine Body Mechanism
두부 및 외장 관계

④ ⑤ ⑥ ⑦ ⑧ ⑨

No.	Parts No.	Note	Name of Parts	품명	Q'ty		Assembly No.
					BS	BF	
A-52	428005-0001		Bobbin Winder Lever	실감기 레버	1	1	
A-53	430012-0001		Bobbin Winder Adjusting Plate	실감기 조절판	1	1	
A-54	SC-6130-1230		Screw(1.6" n=40)	볼트(1.6" n=40)	1	1	
A-55	02-611W-2302		Washer	와셔	1	1	
A-56	438028-0001		Bobbin Winder Lever Shaft	실감기 레버 축	1	1	
A-57	439049-0001		Bobbin Winder Adjusting Cam	실감기 조절 캠	1	1	
A-58	02052C-6113		Screw(M4xR6.7)	볼트(4)	1	1	
A-59	04-600C-2710		W-Ring(#5)	윤영(호칭경 5)	2	2	
A-60	438078-0001		Bobbin Winder Action Plate	실감기 작동판	1	1	
A-61	41-60AA-1201		Bobbin Winder Action Body	실감기 작동체	1	1	
A-62	40-60W-1600		Washer	와셔	2	2	
A-63	438028-0001		Bobbin Winder Spring	실감기 인장 스프링	1	1	
A-64	438028-0001		Bobbin Stopper	보빈 스톱퍼	1	1	
A-65	438028-0001		Screw	볼트	5	5	
A-66	438028-0001		Bobbin Stand	보빈 스탠드	1	1	
A-67	438028-0001		Bobbin Winder Mm	실감기 베스	1	1	
A-68	SC-6130-2302		Screw(1.6" n=40)	고형베스 양측 볼트(1.6"	2	2	
A-69	438028-0001		Themed Tension Adjusting Ash y	실감기 실감기 조절장치(조)	15set	15set	
A-70	438028-0001		Themed Tension Adjusting Shaft	실감기 실감기 조절 축	1	1	
A-71	438028-0001		Themed Guide Plate	실감기 판	1	1	
A-72	40-20AA-1230		Themed Tension Disk	실감기 원시	2	2	
A-73	40-30G-123A		Themed Tension Spring	실감기 조절 스프링	1	1	
A-74	40-60W-1230		Themed Tension Spring Stopper	실감기 조절 스프링 스톱퍼	1	1	
A-75	40-60AA-1230		Spring Cover	스프링 커버	1	1	
A-76	40-20AA-2500		Themed Tension Nut	실감기 조절 캠 너트	1	1	
A-77	SN-6121-7400		Nut(15/64" n=20)	실감기 조절 축 너트	1	1	
A-78	038048-0001		Safety Plate Ash y	안전판(조)	15set	15set	
A-79	038048-0001		Safety Plate	안전판	1	1	
A-80	038048-0001		Safety Plate Bracket	안전판 브래킷	1	1	
A-81	038048-0001		Safety Plate Holder	안전판 홀더	1	1	
A-82	038029-0001		Safety Plate Flange Screw	안전판 볼트(1.6"	1	1	
A-83	SN-6101-7400		Nut(1/4" n=20)	너트	3	3	
A-84	40-60W-1600		Washer	와셔	1	1	
A-85	038028-0001		Safety Plate Spring	안전판 스프링	1	1	
A-86	038028-0001		Safety Plate Spring Hook	안전판 스프링 걸이	1	1	
A-87	SN-6111-7400		Nut(1/4" n=20)	너트	1	1	
A-88	GP-0220-00		Ball Cover	볼트커버	1	1	
A-89	SC-6067-1230		Screw(11/64" n=40)	볼트(11/64"	7	7	
A-90	GP-0221-00		X-Driving Motor Cover	X 구동 모터 커버	1	1	
A-91	GP-0222-00		Side Cover	옆뚜껑	1	1	
A-92	GP-0223-00		Side Cover Gasket	옆뚜껑 가스켓	1	1	

- ① 관계 별 고유 코드
Unique code by mechanism
- ② 관계 별 고유 명칭
Unique name by mechanism
- ③ 관계도
Explode view
- ④ Ref. No. : 파트별 고유 식별 번호
Unique identification number by part
- ⑤ Parts No. : 고유 제품 코드
Unique Product code

- ⑥ Note. : 공지사항 표기 및 메모
Refers to notice and memo
- ⑦ 품명 : 파트의 고유 품명
Name of Part : Unique name of parts
- ⑧ Q'ty : 파트의 수량
The number of parts
- ⑨ Assembly no. : 조(組) 파트의 식별 번호
Unique identification number by set part

Ex)

구분 Category	Code	비고 Category
구 부품 Old part	01-030C-1230	
신 부품 New part	AS-000000-00	조(組)파트 Set parts
	GP-000000-00	기구적 파트 Instrumental parts
	EP-000000-00	전기적 파트 Electrical parts

WARNING

1. 조에 속한 파트는 개별 조립 시 제품의 파손 또는 재봉 불량 발생될 수 있어 해당 파트에 대한 주문 시에는 조 품목으로만 구입이 가능합니다.
2. 본 책자는 Part Book으로 제작되었으므로 매뉴얼로 사용 불가합니다.
3. 사전 예고 없이 사양이 변경 될 수도 있습니다.

1. The parts classified as ass'y items may cause damage to the machine or bad sewing when they are separately assembled. Hence, when they are ordered, they can be purchased as ass'y items only.
2. This is a parts book. It cannot be used as a manual.
3. Parts are Subject to change in Design Without Prior Notice.

MODEL

- KM-857J

HIGH SPEED POST BED, 1-NEEDLE NEEDLE FEED LOCK STITCH MACHINE
FOR REINFORCEMENT STITCH OF JEAN

- KM-857J-7

HIGH SPEED POST BED, 1-NEEDLE NEEDLE FEED LOCK STITCH MACHINE
WITH THREAD TRIMMER FOR REINFORCEMENT STITCH OF JEAN

NOTE : Parts are Subject to change in Design Without Prior Notice.

1. 조에 속한 파트는 개별 조립 시 제품의 파손 또는 재봉 불량 발생될 수 있어 해당 파트에 대한 주문 시에는 조 품목으로만 구입이 가능합니다.
 2. 본 책자는 Parts Book으로 제작되었으므로 매뉴얼로 사용 불가합니다.
1. **The parts classified as ass'y items may cause damage to the machine or bad sewing when they are separately assembled. Hence, when they are ordered, they can be purchased as ass'y items only.**
 2. **This is a parts book. It cannot be used as a manual.**

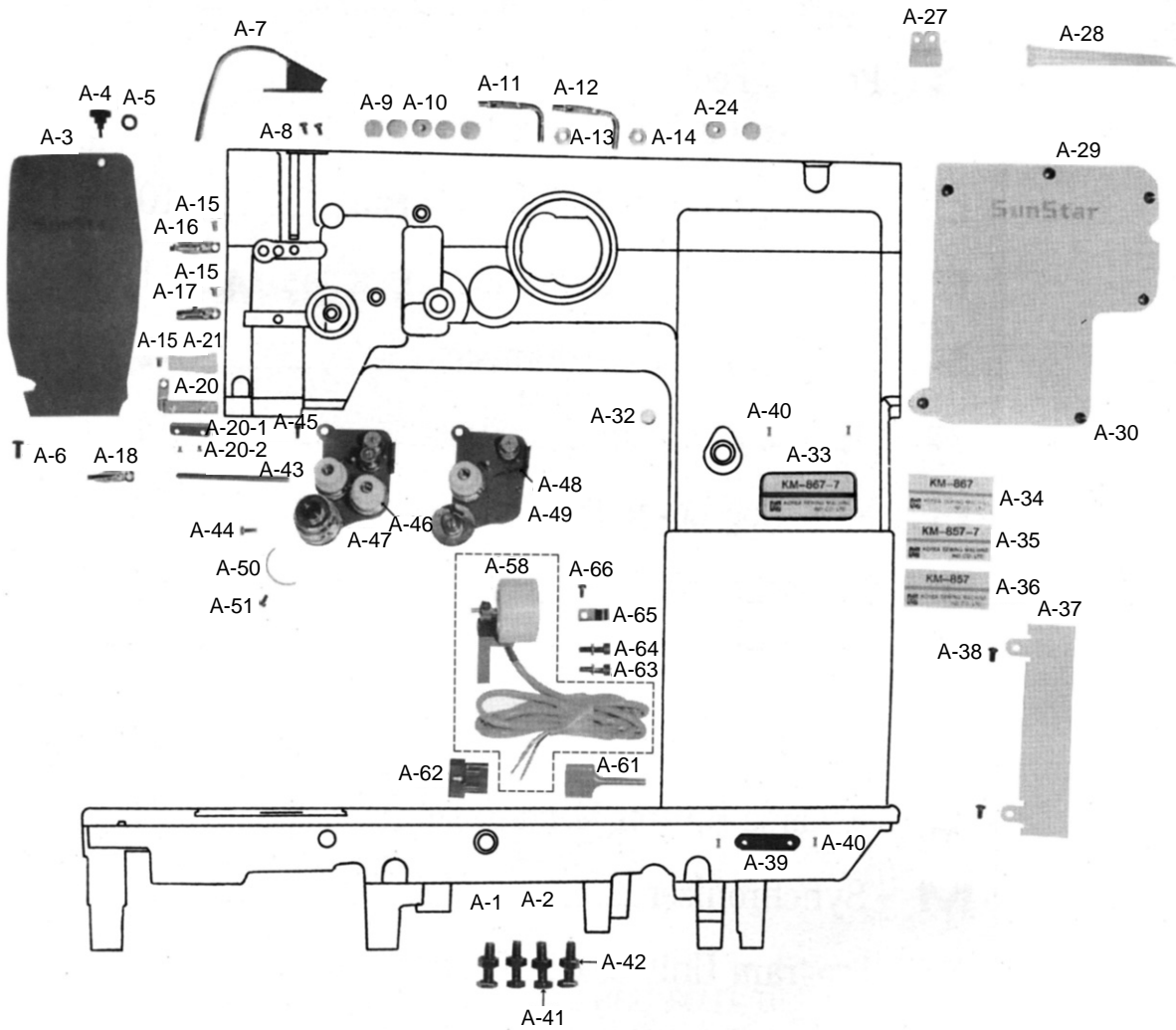
CONTENTS

목 차

A	Machine Body & Threading Mechanism 외장품 및 실 관계.....	6
B	Upper Shaft Mechanism 상축 관계.....	10
C	Presser Foot & knee Lifting Mechanism 노루발 및 무릎 올림 관계.....	11
D	Needle Bar Rocking Mechanism 바늘대 요동 관계.....	12
E	Lower Shaft Mechanism 하축 관계.....	13
F	Post & Saddle Mechanism 포스트 및 새들 관계	14
G	Feed Mechanism 피이드 관계	16
H	Feed Dog Lever & Hook Mechanism 톱니 레버 및 훅 관계.....	20
I	Lubrication 급유 관계.....	22
J	Thread Trimming Mechanism 사절 관계.....	24
K	Wiper Mechanism 와이퍼 관계	26
L	Reverse Button Mechanism 역진 버튼 관계.....	27
M	Synchronizer 싱크로나이저 관계.....	28
N	Program Unit Box & Presser Foot Lifting Solenoid Mechanism 프로그램 유니트 및 노루발 올림 장치 관계.....	29
O	Accessories 액세서리.....	30
P	Gauge Parts 게이지 부분	32
Q	Reinforcement Stitch Mech 보강스티치 관계	33
	* INDEX	34

A

Machine Body & Threading Mechanism 외장품 및 실 관계



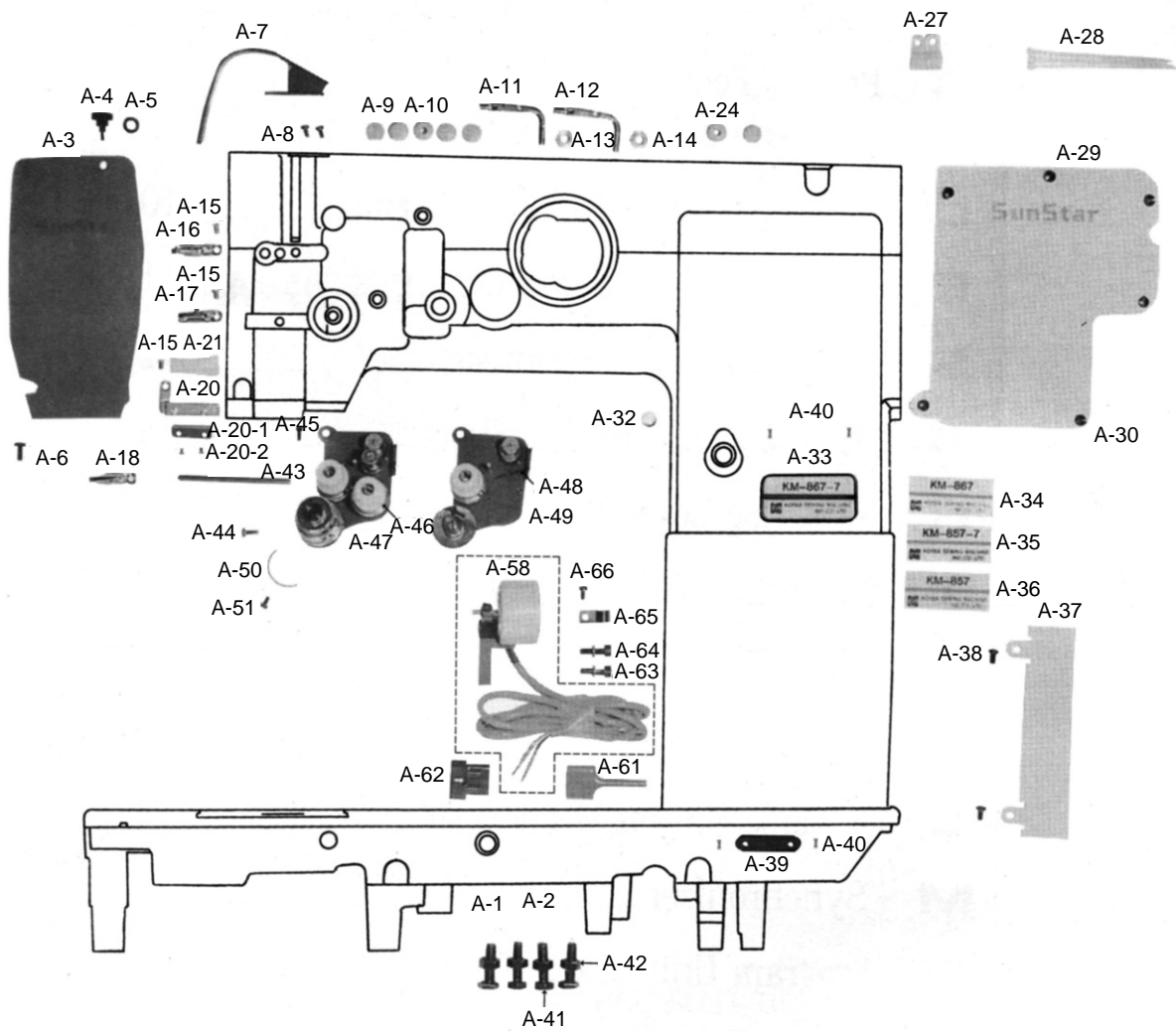
Ref. No.	Parts No.	Note	Name of Parts	품 명	Q' ty	Applied Period
A-1	AS-005069-00	C,D	Arm, Arm Base Bed	암, 아암받침, 베드(조)	1	
A-2	AS-005070-00	C-1,D-1	Arm, Arm Base Bed	암, 아암받침, 베드(조)	1	
A-3	01-006A-7500		Face Plate	면판	1	
A-4	01-007S-7500		Screw(Upper) For A-3	면판 쥘나사(상)	1	
A-5	01-007W-7400		Washer(Upper) For A-3	면판 와셔	1	
A-6	01-009S-7500		Screw(Lower) For A-3	면판 쥘나사(하)	1	
A-7	GP-013234-00		Thread Take Up Cover	실채기 커버	1	
A-8	SC-0502-2302		Screw (9/64" n=40)	흡블이 등근납작 작은나사 (9/64" n=40)	2	
A-9	44-021R-7400		Rubber Cap	베드 기름 마개	5	
A-10	01-007R-8130		Oil Cap	고무마개(Hole)	3	
A-11	01-015A-7400	C,C-1	Thread Retainer	윗실걸이	2	
A-12	01-015A-7400	D,D-1	Thread Retainer	윗실걸이	1	
A-13	SN-0121-7400	C,C-1	Nut (15/64" n=28)	육각너트 (15/64" n=28)	2	
A-14	SN-0121-7400	D,D-1	Nut (15/64" n=28)	육각너트 (15/64" n=28)	1	
A-15	SC-0519-2302		Screw (9/64" n=40)	흡블이 등근접시 작은나사 (9/64" n=40)	3	
A-16	01-018A-7500		Arm Thread Guide Plate (U)	암 실안내(상)	1	
A-17	01-020A-7500	C,C-1	Arm Thread Guide Plate (M)	암 실안내(중)	1	
A-18	01-022C-7400	D,D-1	Arm Thread Guide Plate (M)	실 걸이(하)	1	
A-20	01-022A-7500		Arm Thread Guide Plate (L)	암 실안내(하)	1	
A-20-1	01-024A-7500		Felt For Upper Thread Supply	윗실 헬트잡이	1	
A-20-2	SC-0536-7500		Screw (3/32" n=56)	흡블이 등근납작 작은나사 (3/32" n=56)	2	
A-21	44-024M-7500		Felt For Upper Thread Supply	윗실 굵유 헬트	1	
A-24	44-008M-7500		Oil Seat	오일 시트	3	
A-27	01-009R-2700	C,D	Cable Holder (6N)	케이블 잡이A (6N)	3	
A-28	02-003A-2700	C,D	Band Clip	나이론 클립	7	
A-29	01-038A-7500		Back Cover Hate	뒷뚜껑	1	
A-30	SC-0179-3710		Screw (11/64" n=40)	흡블이 등근납작 작은나사 (11/64" n=40)	3	
A-32	06-001C-7400		Oil Cap	피이드 조절기 구멍 마개	1	

NOTE:

- ① C=KM-867-7
- C-1=KM-867
- D=KM-857-7
- D-1=KM-857

A

Machine Body & Threading Mechanism 외장품 및 실 관계



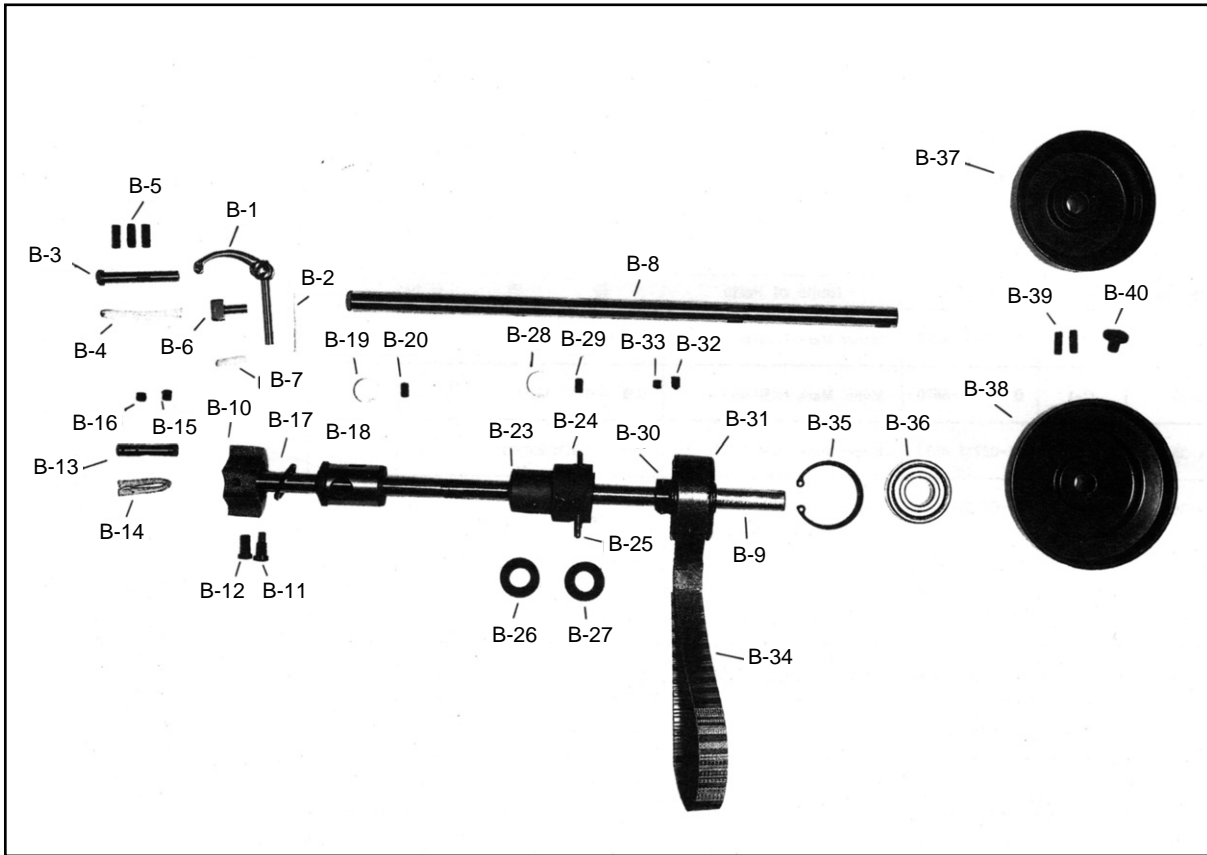
Ref. No.	Parts No.	Note	Name of Parts	품 명	Q' ty	Applied Period
A-33	GP-009185-00	C	Model Mark (KM-867-7)	모델 마크(KM-867-7)	1	
A-34	GP-009190-00	C-1	Model Mark (KM-867)	모델 마크(KM-867)	1	
A-35	GP-009193-00	D	Model Mark (KM-857-7)	모델 마크(KM-857-7)	1	
A-36	GP-009191-00	D-1	Model Mark (KM-857)	모델 마크(KM-857)	1	
A-37	01-030A-8677	C,D	Cable Cover	케이블 커버	1	
A-38	SC-0543-2302	C,D	Screw (11/64" n=40)	홈볼이 납작 작은나사(11/64" n=40)	2	
A-39	01-035P-1370		Machine Number Plate	번호판	1	
A-40	01-035P-7400		Pin	번호판 핀	4	
A-41	SC-0329-8130		Screw (M8×1.25)	육각 보울트(M8 × 1.25)	4	
A-42	01-014C-8130		Nut For A-41	베드받침 너트(M8 × P1.25 3종)	4	
A-43	40-010A-5607		Tension Release Bar	사절 실늑추기 축	1	
A-44	SC-0158-3710		Screw (9/64" n=40)	홈볼이 납작 작은나사(9/64" n=40)	1	
A-45	SC-0179-3710		Screw (11/64" n=40)	홈볼이 둥근납작 작은나사(11/64" n=40)	1	
A-46	40-002A-7507	C	Thread Tension Control Ass'y	실조절 장치(조)	1	
A-47	40-002A-7500	C-1	Thread Tension Control Ass'y	실조절 장치(조)	1	
A-48	40-002A-8577	D	Thread Tension Control Ass'y	실조절 장치(조)	1	
A-49	40-002A-8570	D-1	Thread Tension Control Ass'y	실조절 장치(조)	1	
A-50	01-019C-7400		Stopper For Thread Take-Up Spring	실조절 장치 스톱퍼	1	
A-51	SC-0531-2302		Screw (9/64" n=40)	홈볼이 둥근납작 작은나사(9/64" n=40)	1	
A-58	40-006A-7507	C,D	Tension Release Sdenoid Ass'y(4)	실늑추기 스펀노이드(조)	1	
A-61	17-437C-7907	C,D	Tube For A-58	사각 튜브(소)	1	
A-62	08-010B-3701	C,D	Plug For A-58	플러그 1490P1(백색)	1	
A-63	SC-0162-5607	C,D	Screw (M5×0.8)	육각구멍볼이 보울트 (M5×0.8)	2	
A-64	07-011W-1230	C,D	Washer For A-58	가마잡이 와셔	2	
A-65	01-009R-2350	C,D	Cable Holder	케이블 잡이	1	
A-66	SC-0531-2302	C,D	Screw (9/64" n=40)	홈볼이 둥근납작 작은나사(9/64" n=40)	1	

NOTE:

- ① C=KM-867-7
- C-1=KM-867
- D=KM-857-7
- D-1=KM-857

B

Upper Shaft Mechanism 상축 관계



Ref. No.	Parts No.	Note	Name of Parts	품명	Q' ty	Applied Period
B-1	08-103A-7500		Thread Take-Up Lever	실채기 (3)	1	
B-2	44-0000-1234		Oil Wick	유심	1	
B-3	08-101A-8130		Hinge Pin For B-1	실채기 힌지핀	1	
B-4	44-0000-1230		Oil Wick	유심	1	
B-5	SC-0508-1230		Screw (15/64" n=28)	흡블이 멈춤나사(15/64" n=28)	3	
B-6	02-103A-740L		Thread Take-Up Lever Hdder	실채기 잡이	1	
B-7	06-033M-7400		Wick For B-6	걸취기 헬트	1	
B-8	02-101A-7507	C,D	Upper Shaft (T)	상축	1	
B-9	02-101A-7500	C-1,D-1	Upper Shaft (S)	상축	1	
B-10	02-105A-7400		Link Cam	링크 캠	1	
B-11	SC-0123-1230		Screw (9/32" n=28)	흡블이 납작 작은나사(9/32" n=28)	1	
B-12	SC-0124-7400		Screw (9/32" n=28)	흡블이 납작 작은나사(9/32" n=28)	1	
B-13	PN-000277-01		Needle Bar Crank Shaft	링크 캠 핀	1	
B-14	44-0000-1230		Oil Wick	유심	1	
B-15	SC-A308-4517		Screw (1/4" n=40)	육각구멍블이 멈춤나사(1/4" n=40)	1	
B-16	SC-A550-4517		Screw (1/4" n=40)	흡블이 멈춤나사(1/4" n=40)	1	
B-18	GP-028266-00		Upper Shaft Bushing (F)	상축 앞 붓싱	1	
B-19	02-009M-7400		Felt (A) For B-18	상축 앞 붓싱 헬트	1	
B-20	SC-0507-1230		Screw (15/64" n=28)	흡블이 멈춤나사(15/64" n=28)	1	
B-23	02-212A-7500		Upper Shaft Bushing (M)	상축 중붓싱	1	
B-24	44-012P-7500		Oil Tube Pin(A) For B-23	상축 중붓싱 오일 튜브핀(A)	3	
B-25	44-013P-7500		Oil Tube Pin(B) For B-23	상축 중붓싱 오일 튜브핀(B)	1	
B-26	44-010M-7500		Oil Seal(L) For B-23	상축 중붓싱 오일실(좌)	1	
B-27	44-011M-7500		Oil Seal(R) For B-23	상축 중붓싱 오일실(우)	1	
B-28	02-009M-7400		Felt(A) For B-23	상축 앞 붓싱 헬트	1	
B-29	SC-0507-1230		Screw (15/64" n=28)	흡블이 멈춤나사(15/64" n=28)	1	
B-30	02-002A-8670		Timing Bdt Pulley (Upper)	타이밍 폴리(상)	1	
B-31	02-015C-7400		Side Ring	후렌치	2	
B-32	SC-A117-4417		Screw (1/4" n=40)	육각구멍블이 멈춤나사(1/4" n=40)	1	
B-33	SC-A308-4517		Screw (1/4" n=40)	육각구멍블이 멈춤나사(1/4" n=40)	1	
B-34	02-001A-8270		Timing Bdt	타이밍 벨트	1	
B-35	02-018G-7400		Stop Ring(C)	베어링 스톱링(47)	1	
B-36	02-019A-7400		Bearing (6204 ZZ)	6204 베어링	1	
B-37	02-020A-8677	C,D	Pulley (T)	폴리	1	
B-38	02-020A-8670	C-1,D-1	Pulley(N)	폴리(비사질)	1	
B-39	SC-0150-2500		Screw (15/64" n=40)	흡블이 납작 작은나사(15/64" n=40)	1	
B-40	SC-0188-1230	D,D-1	Screw (5/16" n=24)	흡블이 베어링 작은나사(5/16" n=24)	1	

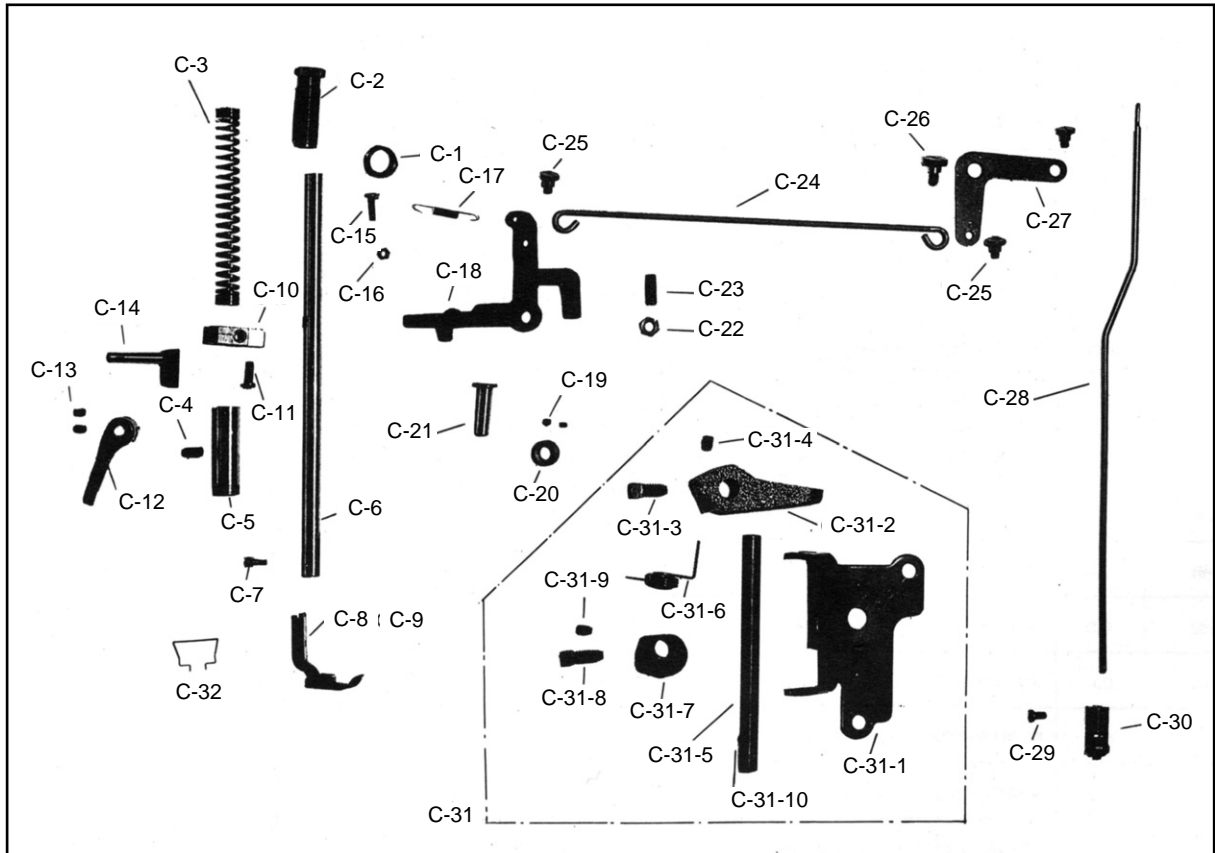
NOTE:

- ① C=KM-867-7
- C-1=KM-867
- D=KM-857-7
- D-1=KM-857



Presser Foot & knee Lifting Mechanism

노루발 및 무릎 올림 관계



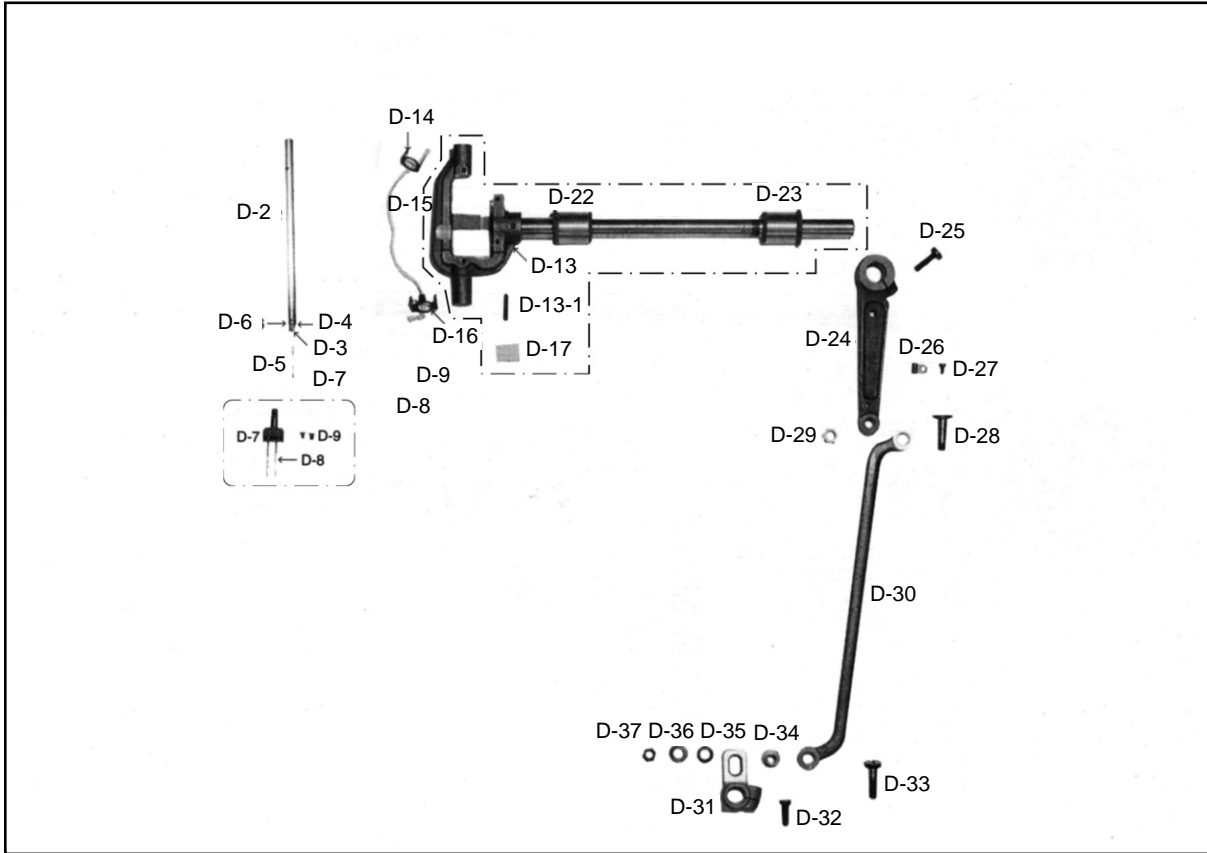
Ref. No.	Parts No.	Note	Name of Parts	품명	Q'ty	Applied Period
C-1	SN-0100-3400		Nut (9/16" n=20)	육각너트(9/16" n=20)	1	
C-2	SC-0367-3400		Screw (9/16" n=20)	홈볼이 납작 작은나사(9/16" n=20)	1	
C-3	05-004A-8570		Spring For C-2	압력 조절스프링	1	
C-4	SC-0507-1230		Screw (15/64" n=28)	홈볼이 납작 작은나사(9/64" n=40)	1	
C-5	05-101A-7500		Presser Bar Bushing(L)	누름대 bushes(C)	1	
C-6	GP-031775-01		Presser Bar	누름대	1	
C-7	SC-0315-2302		Screw (9/64" n=40)	홈볼이 납작 작은나사(9/64" n=40)	1	
C-8*	05-110A-8670	C.C-1	Presser Foot	노루발 3/32" (통)	1	
C-9	05-001A-8170	D.D-1	Presser Foot	노루발	1	
C-10	GP-013204-00		Presser Bar Hdder	누름대 잡이	1	
C-11	SC-0174-1230		Screw (11/64" n=40)	홈볼이 납작 작은나사(11/64" n=40)	1	
C-12	43-001A-640L		Presser Bar Lifter	누름대 올리기	1	
C-13	SC-0164-2700		Screw (15/64" n=28)	육각평볼이 멈춤나사 (15/64" n=28)	2	
C-14	GP-025414-01		Presser Bar Lifter Crank	누름대 올리기 크랭크	1	
C-15	SC-0158-3710		Screw (9/64" n=40)	홈볼이 둥근납작 작은나사(9/64" n=40)	1	
C-16	11-017S-7500		Nut For C-17	누름대 올림 레버 스프링 너트	1	
C-17	43-013A-7500		Spring For Presser Bar Lifter Lever	누름대 올림 레버	1	
C-18	GP-025423-00		Presser Bar Lifter Lever	누름대 올리기 레버	1	
C-19	SC-0113-3400		Screw (11/64" n=40)	홈볼이 멈춤나사(11/64" n=40)	2	
C-20	43-008A-7500		Collar For C-21	누름대 올리기 레버축 카라	1	
C-21	43-007A-7500		Presser Bar Lifter Lever Stud	누름대 올리기 레버축	1	
C-22	43-005C-7500		Nut For C-18	누름대 올리기 레버지너트	2	
C-23	SC-0148-2302		Screw (9/32" n=28)	홈볼이 멈춤나사(9/32" n=28)	1	
C-24	43-015A-7500		Knee Lifter Connecting Rod	무릎 올림 연결로드	1	
C-25	43-017S-7500		Stud Screw For C-24	무릎 올림 연결 로드 단나사	3	
C-26	43-014S-7500		Stud Screw For C-27	무릎 올림 레버 단나사	1	
C-27	43-013A-7500		Knee Lifter Lever	무릎 올림 레버	1	
C-28	43-016A-8670		Knee Lifter Bar	무릎 올림 봉	1	
C-29	SC-0542-1230		Screw (11/64" n=40)	홈볼이 멈춤나사(11/64" n=40)	1	
C-30	43-015A-5607		Knee Lifting Rdler Bracket Assembly	무릎 올림 봉 로올러(조)	1	
C-31	43-018A-7500		Knee Lifter Assembly	무릎 올림(조)	1	
C-31-1	43-028A-8130		Lever Shaft Bracket	레버축 브라켓	1	C-31 Knee Lifter Assembly
C-31-2	GP-018050-00		Knee Lifter Rock Bar Lever	무릎 올림 봉 받침레버	1	
C-31-3	43-026S-8130		Screw (A) For C-31-2	무릎 올림 레버 고정나사	1	
C-31-4	43-027S-8130		Screw (B) For C-31-2	무릎 올림 레버 고정나사(소)	1	
C-31-5	43-029A-7500		Knee Lifter Rock Bar Lever Shaft	무릎 올림 봉 받침레버축	1	
C-31-6	43-027G-8130		Return Spring For C-31-5	레버축 리턴 스프링	1	
C-31-7	43-027A-8130		Lever Shaft Stopper Collar	레버축 스톱퍼 카라	1	
C-31-8	SC-0107-4111		Screw (M6×1.0)	육각볼트(M6×1.0)	1	
C-31-9	43-027S-8130		Screw (B) For C-31-7	무릎 올림 레버 고정나사(소)	1	
C-31-10	43-030P-8130		Lever Shaft Guide Pin	레버축 안내핀	1	
C-32	01-101C-7500		Safety Guide	안전가이드(비사절)	1	

NOTE:

- ① C=KM-867-7
C-1=KM-867
D=KM-857-7
D-1=KM-857
- ② The "*" Mark is Option Parts

D

Needle Bar Rocking Mechanism 바늘대 요동 관계



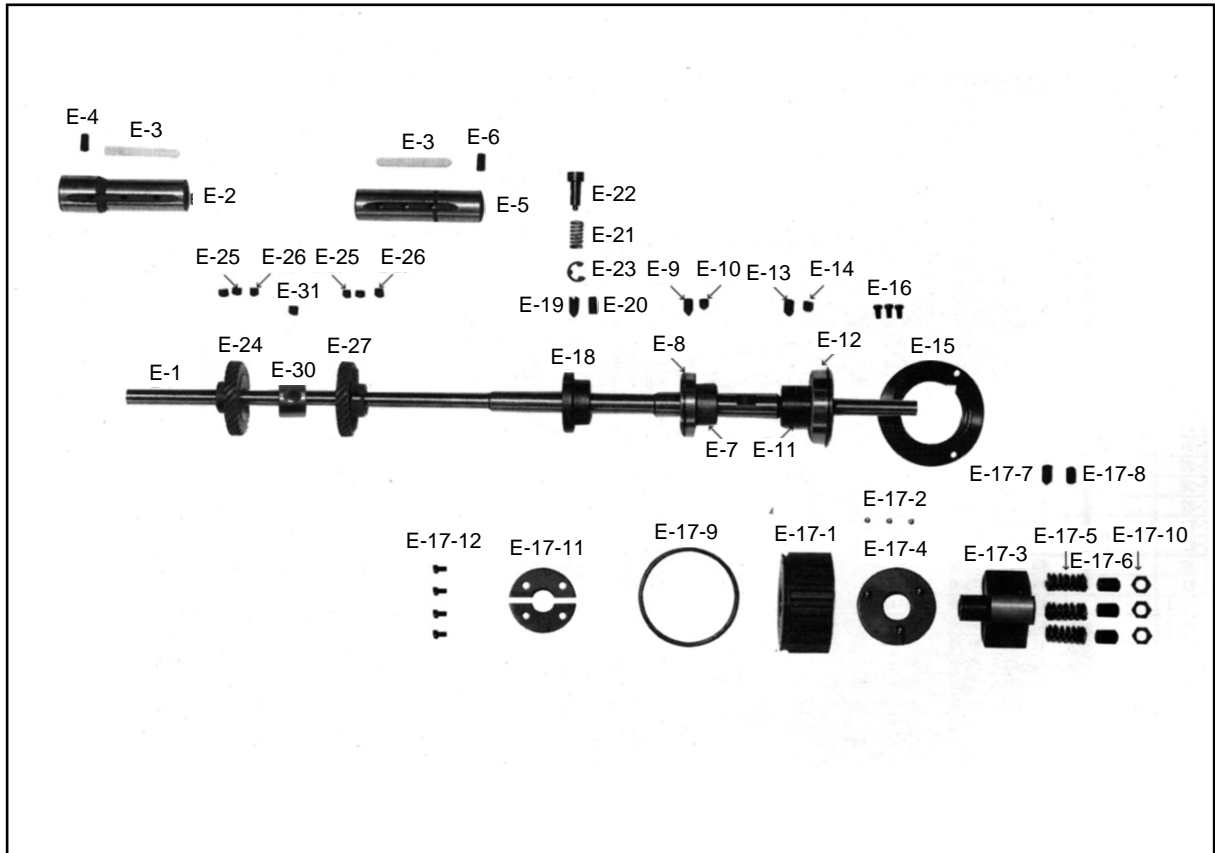
Ref. No.	Parts No.	Note	Name of Parts	품명	Q' ty	Applied Period
D-2	04-101A-8170	D,D-1	Needle Bar	바늘대	1	
D-3	GP-011730-00	D,D-1	Needle Bar Thread Guide	바늘대 실걸이	1	
D-4	SC-0125-5607	D,D-1	Screw (3/32" n=56)	훅볼이 바인딩 작은나사(3/32" n=56)	1	
D-5		D,D-1	Needle	바늘	1	
D-6	SC-A131-4522	D,D-1	Screw (1/8" n=44)	훅볼이 납작 작은나사(1/8" n=44)	1	
D-7*	02-121A-7400	C,C-1	Needle Clamp 3/32	침지 3/32	1	
D-8		C,C-1	Needle	바늘	2	
D-9	SC-0160-5607	C,C-1	Screw (9/64" n=40)	훅볼이 둥근납작 작은나사(9/64" n=40)	2	
D-13	AS-004803-00		Needle Bar Frame	바늘대 후레임	1	
D-13-1	04-009P-7400		Taper Pin	바늘대 후레임 고정핀	1	
D-14	04-012C-7400		Needle Bar Wick Holder (Upper)	요동축 유심잡이(상)	1	
D-15	44-0000-1230		Oil Wick	유심	1	
D-16	44-070A-7500		Needle Bar Wick Holder (Lower)	바늘대 유심잡이(하)	1	
D-17	44-107M-7900		Felt For Needle Bar Frame	바늘대 굵유 펠트(A)	1	
D-22	04-111A-7400		Needle Bar Rock Shaft Bushing (F)	요동축 앞붓싱	1	
D-23	04-114A-7400		Needle Bar Rock Shaft Bushing (R)	요동축 뒷붓싱	1	
D-24	GP-014888-00		Needle Bar Connecting Rod	바늘대 요동축 연결로드	1	
D-25	SC-020S-7400		Screw For D-24	요동로드 캡나사	1	
D-26	04-021C-7400		Wick Supporter	유심잡이(2-51)	1	
D-27	SC-0531-2302		Screw (9/64" n=40)	훅볼이 둥근납작 작은나사(9/64" n=40)	1	
D-28	04-016S-7400		Stud Screw For D-24	요동링크 단나사	1	
D-29	SN-0109-3710		Nut	육각너트	1	
D-30	04-101A-8270		Needle Bar Rock Link	바늘대 요동 링크	1	
D-31	15-014A-8670		Needle Bar Rock Crank	바늘대 요동 크랭크	1	
D-32	SC-0523-7400		Screw (1/4" n=28)	훅볼이 넵비 작은나사(1/4" n=28)	1	
D-33	15-031A-5607		Stud Screw For D-31	바늘대 요동 크랭크 단나사	1	
D-34	15-033A-5607		Needle Bar Rock Crank Collar	바늘대 요동 크랭크 카라	1	
D-35	09-025W-8270		Washer(B) For D-31	세들 쥘 나사 와셔	1	
D-36	15-035W-5607		Spring Washer For D-31	바늘대 요동 크랭크 스프링 와셔	1	
D-37	SN-0107-1230		Nut (9/32" n=28)	육각너트(9/32" n=28)	1	

NOTE:

- ① C=KM-867-7
C-1=KM-867
D=KM-857-7
D-1=KM-857
- ② The "*" Mark is Option Parts

E

Lower Shaft Mechanism 하축 관계

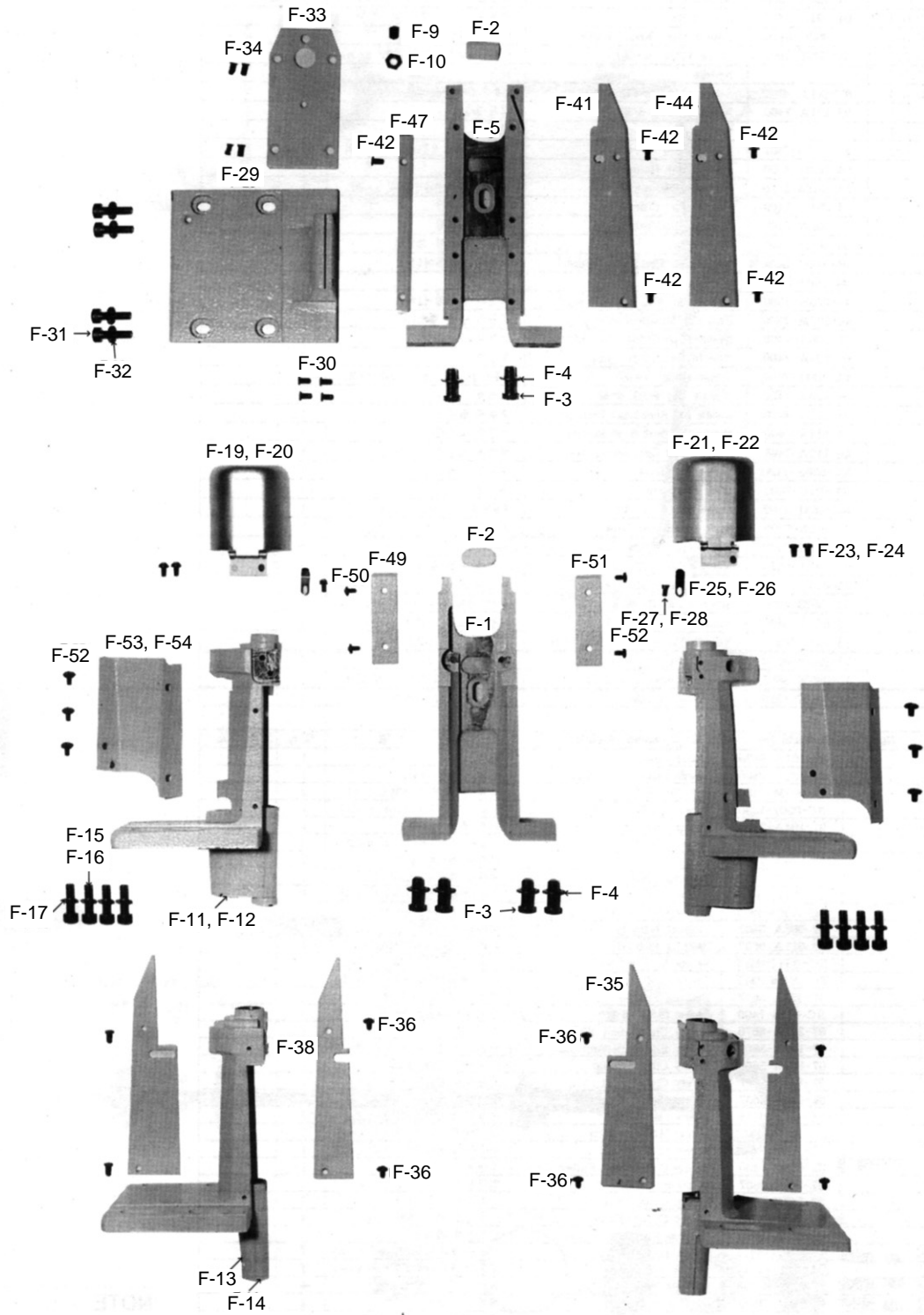


Ref. No.	Parts No.	Note	Name of Parts	품명	Q'ty	Applied Period
E-1	07-101A-8670		Lower Shaft	하축 전부싱(표준)	1	
E-2	07-102A-7400		Lower Shaft Front Bushing	하축 전부싱(표준)	1	
E-3	07-004M-7400		Felt For E-2	하축 앞 부싱 마개 펠트(5-3)	2	
E-4	SC-0507-1230		Screw (15/64" n=28)	홈볼이 멈춤나사 (15/64" n=28)	1	
E-5	07-104A-7500		Lower Shaft Middle Bushing	하축 중부싱(표준)	1	
E-6	SC-0507-1230		Screw (15/64" n=28)	홈볼이 멈춤나사 (15/64" n=28)	1	
E-7	07-106A-7500		Bearing Bushing	하축중 베어링 부싱	1	
E-8	07-007A-5607		Bearing (6904NR)	하축중 베어링 (6904NR)	1	
E-9	SC-A117-4417		Screw (1/4" n=40)	육각구멍볼이 멈춤나사 (1/4" n=40)	1	
E-10	SC-A308-4517		Screw (1/4" n=40)	육각구멍볼이 멈춤나사 (1/4" n=40)	1	
E-11	07-108A-5607		Bearing Bushing	하축후 베어링 부싱	1	
E-12	07-011A-5607		Bearing (6004NR)	하축후 베어링 (6004NR)	1	
E-13	SC-A117-4417		Screw (1/4" n=40)	육각구멍볼이 멈춤나사 (1/4" n=40)	1	
E-14	SC-A308-4517		Screw (1/4" n=40)	육각구멍볼이 멈춤나사 (1/4" n=40)	1	
E-15	07-112A-5607		Bearing Presser	하축후 베어링 누름판	1	
E-16	SC-0155-7400		Screw (9/64" n=40)	접시머리 볼트 (9/64" n=40)	3	
E-17-1	07-221A-8670		Safety Clutch Belt Pulley	안전장치 벨트 플리	1	
E-17-2	07-142A-5607		Safety Clutch Driving Ball	안전장치 클러치 구동용 볼 7/3	3	
E-17-3	CL-000244-00		Safety Clutch Collar	안전장치 카라	1	Oct. 27. 08
	07-243A-5607		Safety Clutch Collar	안전장치 카라 (K253)	1	
E-17-4	07-244C-5607		Safety Clutch Disc	안전장치 클러치판 (K2542)	1	
E-17-5	07-145G-5607		Safety Clutch Spring	안전장치 스프링	3	
E-17-6	SC-0356-4115		Screw (M10×125)	홈볼이 멈춤나사 (M10×125)	3	
E-17-7	SC-A117-4417		Screw (1/4" n=40)	육각구멍볼이 멈춤나사 (1/4" n=40)	1	
E-17-8	SC-A308-4517		Screw (1/4" n=40)	육각구멍볼이 멈춤나사 (1/4" n=40)	1	
E-17-9	02-015C-7400		Safety Clutch Belt Pulley Ring	후렌치	1	
E-17-10	07-148C-5607		Nut For E-17-7	안전장치 스프링 조정나사 너트	3	
E-17-11	07-149C-5607		Safety Collar Washer	안전장치 카라 외서	2	
E-17-12	SC-A301-4119		Safety Collar Washer Screw	안전장치 카라 외서 나사	4	
E-18	07-251A-5607		Ratchet For Safety Clutch	안전장치 래치트	1	
E-19	SC-A117-4417		Screw (1/4" n=40)	육각구멍볼이 멈춤나사 (1/4" n=40)	1	
E-20	SC-A308-4517		Screw (1/4" n=40)	육각구멍볼이 멈춤나사 (1/4" n=40)	1	
E-21	06-011G-8270		Ratchet Button Spring	피드 조절 버튼 스프링	1	
E-22	07-009A-8670		Ratchet Button	래치트 버튼	1	
E-23	06-033M-3800		E-Ring (∅3)	톱니 받침 볼록 축 E링 3	1	
E-24	GP-018248-01	C,C-1	Lower Shaft Spiral Gear	기어(대)	1	
E-25	SC-A308-4517	C,C-1	Screw (1/4" n=40)	홈볼이 멈춤나사 (1/4" n=40)	4	
E-26	SC-A117-4417	C,C-1	Screw (1/4" n=40)	홈볼이 멈춤나사 (1/4" n=40)	2	
E-27	GP-018248-01		Lower Shaft Spiral Gear	기어(대)	1	
E-30	06-054A-5700		Vertical Feed Eccentric Cam	편심캠	1	
E-31	SC-A550-4517		Screw (1/4" n=40)	홈볼이 멈춤나사 (1/4" n=40)	1	

NOTE:

- ① C=KM-867-7
C-1=KM-867
D=KM-857-7
D-1=KM-857
- ② The "*" Mark is Option Parts

Post & Saddle Mechanism 포스트 및 새들 관계





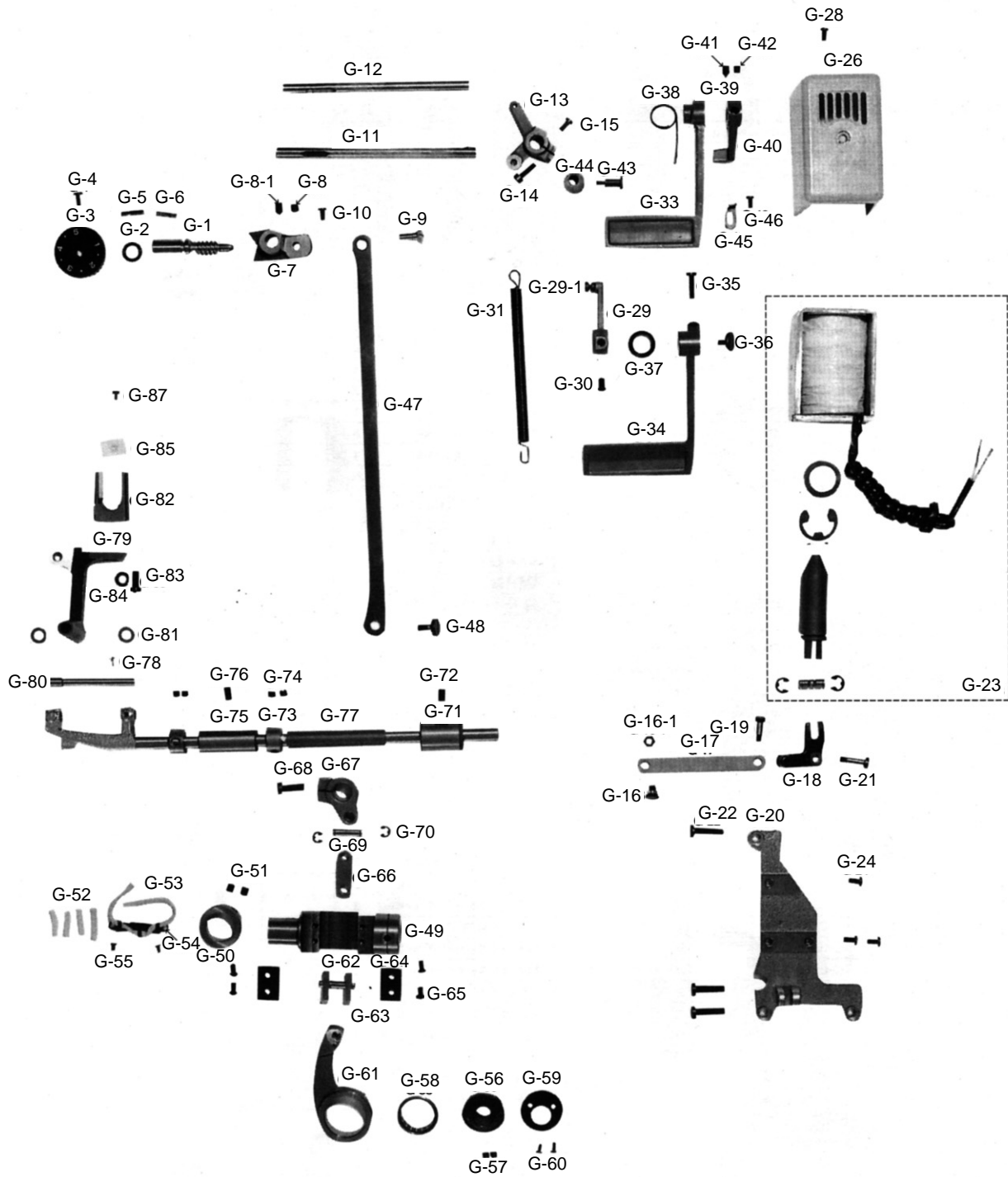
Ref. No.	Parts No.	Note	Name of Parts	품 명	Q' ty	Applied Period
F-1	GP-025689-00	C,C-1	Post	포스트	1	
F-2	44-026M-8670	C,C-1	Post Felt	톱니 레버 굽유 펠트	2	
F-3	SC-0344-8260	C,C-1	Screw (5/16" n=24)	홈볼이 등근납작 작은나사 (5/16" n=24)	6	
F-4	09-025W-8270	C,C-1	Washer For Post	새들 쥘나사 와셔	6	
F-5	09-001A-8570	D,D-1	Post	포스트	1	
F-9	SC-0504-1230	D,D-1	Screw (1/4" n=40)	홈볼이 머춤나사 (1/4" n=40)	1	
F-10	SN-0116-3400	D,D-1	Nut (1/4" n=40)	육각너트 (1/4" n=40)	1	
F-11	09-023A-8577	C	Saddle	흑받침	2	
F-12	09-023A-8577	D	Saddle	흑받침	1	
F-13	09-023A-8670	C-1	Saddle	흑받침	2	
F-14	09-023A-8670	D-1	Saddle	흑받침	1	
F-15	SC-0108-2350	C,C-1	Screw (M6)	육각구멍볼이 볼트 (M6)	8	
F-16	SC-0108-2350	D,D-1	Screw (M6)	육각구멍볼이 볼트 (M6)	4	
F-17	01-020W-2350	C,C-1	Washer For Saddle	포크 쥘나사 와셔	24	
F-19	GP-010086-00	C-1	Hook Cover	흑커버(조)	2	
F-20	GP-010086-00	D-1	Hook Cover	흑커버(조)	1	
F-21	GP-010087-00	C	Hook Cover	흑커버(조)	2	
F-22	GP-010087-00	D	Hook Cover	흑커버(조)	1	
F-23	SC-A170-4124	C,C-1	Screw (9/64" n=40)	홈볼이 비인딩 작은나사 (9/64" n=40)	4	
F-24	SC-A170-4124	D,D-1	Screw (9/64" n=40)	홈볼이 비인딩 작은나사 (9/64" n=40)	2	
F-25	09-049S-8670	C,C-1	Hook Cover Stopper	흑커버 스톱퍼	2	
F-26	09-049S-8670	D,D-1	Hook Cover Stopper	흑커버 스톱퍼	1	
F-27	SC-0549-2302	C,C-1	Screw (1/8" n=44)	홈볼이 등근납작 작은나사 (1/8" n=44)	2	
F-28	SC-0549-2302	D,D-1	Screw (1/8" n=44)	홈볼이 등근납작 작은나사 (1/8" n=44)	1	
F-29	09-051A-8570	D,D-1	Post Support	포스트 받침	1	
F-30	01-013S-7400	D,D-1	Screw (11/64" n=40)	홈볼이 등근납작 작은나사 (11/64" n=40)	4	
F-31	SC-0108-2350	D,D-1	Screw (M6)	육각 구멍볼이 보울트(M6)	4	
F-32	01-020W-2350	D,D-1	Washer For Post Support Guide	포크 쥘나사 와셔	12	
F-33	09-055A-8570	D,D-1	Post Cover	포스트 커버	1	
F-34	SC-0501-2302	D,D-1	Screw (11/64" n=40)	홈볼이 등근납작 작은나사 (11/64" n=40)	4	
F-35	09-057A-8670	C,C-1	Post Cover "A"	포스트 커버 "A" (2본침 전용)	2	
F-36	SC-0517-8670	C,C-1	Screw (1/8" n=44)	홈볼이 접시 작은나사 (1/8" n=44)	8	
F-38	09-060A-8670	C-1	Post Cover "B"	포스트 커버 "B" (2본침 전용)	2	
F-41	09-063A-8570	D,D-1	Post Cover "C"	포스트 커버 "C"	1	
F-42	SC-0517-8670	D,D-1	Screw (1/8" n=44)	홈볼이 접시 작은나사 (1/8" n=44)	5	
F-44	09-066A-8570	D-1	Post Cover "D"	포스트 커버 "D"	1	
F-47	09-069A-8577	D	Post Cover "E"	포스트 커버 "E"	1	
F-49	09-071A-8670	C,C-1	Post Cover "F"	포스트 커버 "F"	1	
F-50	SC-A170-4124	C,C-1	Screw (9/64" n=40)	홈볼이 비인딩 작은나사 (9/64" n=40)	2	
F-51	09-071A-8670	C,C-1	Post Cover "F"	포스트 커버 "F"	1	
F-52	SC-A170-4124	C,C-1	Screw (9/64" n=40)	홈볼이 비인딩 작은나사 (9/64" n=40)	11	
F-53	09-146C-8577	C	Cover For Saddle	흑 받침 커버(C)	2	
F-54	09-146C-8577	D	Cover For Saddle	흑 받침 커버(C)	1	

NOTE:

- ① C=KM-867-7
- C-1=KM-867
- D=KM-857-7
- D-1=KM-857



Feed Mechanism 피이드 관계





Ref. No.	Parts No.	Note	Name of Parts	품 명	Q' ty	Applied Period
G-1	GP-013504-00		Feed Regulator Dial Shaft	피이드 조절 다이알 축	1	
G-2	06-010R-1230		O-Ring For G-1	다이알 축 오링	1	
G-3	06-001A-7500		Length Control Dial Plate	다이알 문자판 (5)	1	
G-4	SC-0193-1230		Screw (3/16" n=28)	홈볼이 납작 작은나사 (3/16" n=28)	1	
G-5	06-012P-7400		Pin For G-3	다이알 핀	1	
G-6	06-027G-7400		Spring For G-3	다이알 스프링	1	
G-7	06-107A-8670		Feed Regulator	피이드 조절기 (H/P)(C)	1	
G-8	SC-A308-4517		Screw (1/4" n=40)	육각구멍볼이 멈춤나사(1/4" n=40)	1	
G-8-1	SC-A117-4417		Screw (1/4" n=40)	육각구멍볼이 멈춤나사(1/4" n=40)	1	
G-9	06-112A-7500		Feed Regulator Eccentric Wheel Shaft	피이드 조절기 편심축(C)	1	
G-10	06-024S-7400		Screw (3/16" n=32)	홈볼이 납비 작은나사 (3/16" n=32)	1	
G-11	06-107A-8677	C,D	Reverse Feed Contrl Shaft	역진 레버축(C)	1	
G-12	06-108A-7500	C-L, D-1	Reverse Feed Contrl Shaft	역진 레버축(비사절)	1	
G-13	06-113A-8677	C,D	Reverse Crank	역진 크랭크(C)	1	
G-14	SC-0296-3900	C,D	Screw (3/16" n=32)	육각 보울트 (3/16" n=32)	1	
G-15	SC-0122-1230	C,D	Screw (15/64" n=28)	홈볼이 납작 작은나사(15/64" n=28)	1	
G-16	06-019A-5607	C,D	Stud Screw For G-13	역진 크랭크 단나사	1	
G-16-1	SN-0101-1600	C,D	Nut (11/64" n=40)	육각 너트 (11/64" n=40)	1	
G-17	06-086A-8677	C,D	Reverse Link	백택 솔레노이드 연결링크	1	
G-18	06-118A-5607	C,D	Reverse Sdenoid Crank	백택 솔레노이드 크랭크	1	
G-19	06-022A-5607	C,D	Stud Screw For G-17	역진 솔레노이드 연결 링크축(X)	1	
G-20	06-123A-8677	C,D	Reverse Sdenoid Bracket	백택 솔레노이드 브라켓	1	
G-21	06-024A-5607	C,D	Stud Screw For G-18	백택 솔레노이드 크랭크 축	1	
G-22	SC-0551-5607	C,D	Screw (1/4" n=28)	홈볼이 납비 작은나사 (1/4" n=28)	3	
G-23	06-026A-5607	C,D	Reverse Sdenoid Assembly(4)	백택 솔레노이드(조)	1	
G-24	SC-0307-1230	C,D	Screw (3/16" n=32)	홈볼이 납비 작은나사 (3/16" n=32)	3	
G-26	26-029A-5607	C,D	Reverse Sdenoid Cover	백택 솔레노이드 커버(X)	1	
G-28	06-024S-7400	C,D	Screw (3/16" n=32)	홈볼이 납비 작은나사 (3/16" n=32)	1	
G-29	06-032A-8670	C-L, D-1	Link For Reverse Lever Spring	역진 레버 스프링 링크	1	
G-29-1	06-018P-7400	C-L, D-1	Rdler For Spring Hook	레버축 스프링 걸이핀	1	
G-30	SC-0122-1230	C-L, D-1	Screw (15/64" n=28)	홈볼이 납작 작은나사 (15/64" n=28)	1	
G-31	06-003G-8677		Reverse Lever Return Spring	역진 레버 스프링	1	
G-33	06-061A-7507	C,D	Reverse Feed Contrl Lever	역진 레버(사절)	1	
G-34	06-062A-7500	C-L, D-1	Reverse Lever	역진 레버(비사절)	1	
G-35	SC-0186-1230	C-L, D-1	Screw (3/16" n=32)	홈볼이 납비 작은나사 (3/16" n=32)	1	
G-36	SC-0185-1230	C-L, D-1	Screw (3/16" n=32)	홈볼이 비인딩 작은나사 (3/16" n=32)	1	
G-37	06-053W-1230	C-L, D-1	Washer For G-34	레버 와셔	1	
G-38	06-066G-7507	C,D	Reverse Lever Spring(A)	역진 레버 스프링(A)	1	
G-39	06-143W-5607	C,D	Washer For G-40	역진 레버 와셔	2	
G-40	GP-018765-02	C,D	Auto Reverse Lever	역진 레버 B(K2888)	1	
G-41	SC-A117-4417	C,D	Screw (1/4" n=40)	육각구멍볼이 멈춤나사 (1/4" n=40)	1	
G-42	SC-A308-4517	C,D	Screw (1/4" n=40)	육각구멍볼이 멈춤나사 (1/4" n=40)	1	
G-43	06-071S-7507	C,D	Stud Screw For G-44	역진 레버 스톱퍼(상) 단나사	1	
G-44	06-072R-7507	C,D	Upper Stopper Rubber For Reverse Lever	역진 레버 스톱퍼(상) 고무	1	
G-45	06-022C-7400		Reverse Lever Stopper (Lower)	역진 레버 스톱퍼	1	

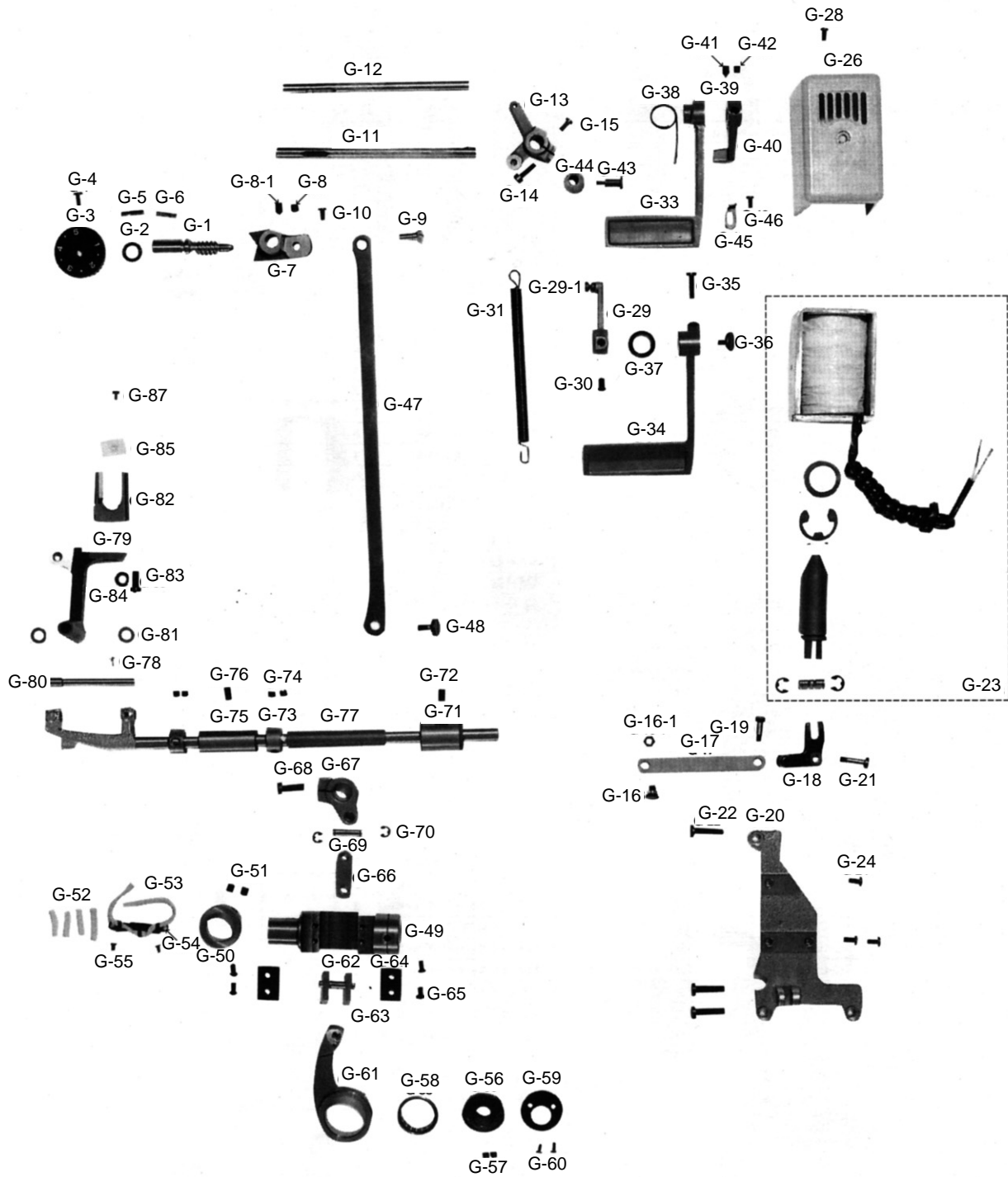
NOTE:

- ① C=KM-867-7
- C-1=KM-867
- D=KM-857-7
- D-1=KM-857



Feed Mechanism

피이드 관계

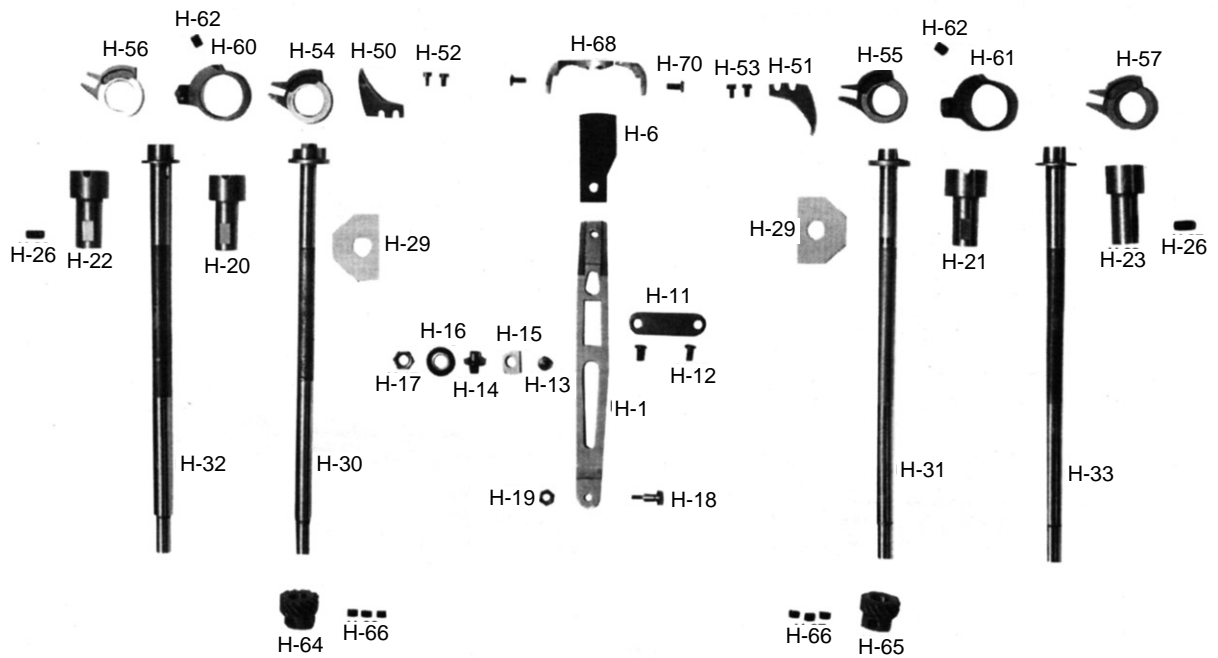
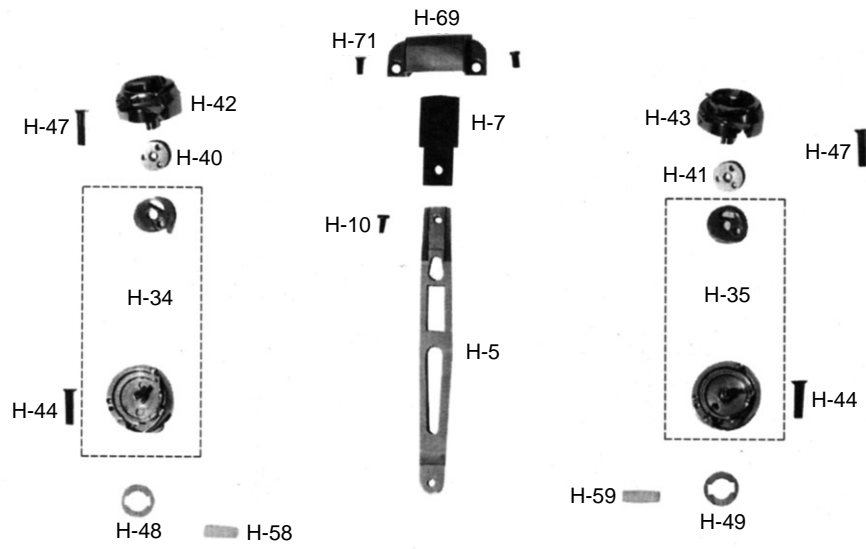


Ref. No.	Parts No.	Note	Name of Parts	품 명	Q' ty	Applied Period
G-46	SC-0543-2302		Screw (11/64" n=40)	홈이 납작 작은나사 (11/64" n=40)	1	
G-47	06-051A-8670		Feed Regulator Connecting Rod	절환기 연결 로드 (H/P)	1	
G-48	06-015A-7500		Stud Screw For G-47	절환기 연결 로드 단나사	1	
G-49	06-116A-8670		Feed Regulator Shaft	절환기(C)	1	
G-50	07-252A-5607		Stopper Collar For G-49	절환기 스톱퍼 카라(C)	1	
G-51	SC-0317-2700		Screw (15/64" n=28)	육각구멍볼이 멈춤나사 (15/64" n=28)	2	
G-52	06-033M-7400		Felt For G-49	절환기 felt	4	
G-53	44-0000-1230		Oil Wick	유심	1	
G-54	44-058C-5607		Wick Holder For G-49	절환기 유심잡이	1	
G-55	SC-0549-2302		Screw (1/8" n=44)	홈이 둥근납작 작은나사 (1/8" n=44)	2	
G-56	GP-020929-00		Feed Cam	피드 캠 (S)	1	
G-57	SC-A308-4517		Screw (1/4" n=40)	육각구멍볼이 멈춤나사 (1/4" n=40)	2	
G-58	06-036A-7400		Needle Bearing For G-56	니들 베어링	1	
G-59	06-024A-7500		Bearing Cover For Feed Cam	피이드 캠 베어링 커버	1	
G-60	SC-A301-4119		Screw (9/64" n=40)	홈이 점서 작은나사 (9/64" n=40)	2	
G-61	06-135A-7400		Feed Cam Connecting Rod	베어링 로드(C)	1	
G-62	06-132P-7400		Slide Block Shaft	베어링 로드 연결 핀(C)	1	
G-63	15-220A-7900		Slide Block	슬라이드 블록 (절환기)	2	
G-64	06-129A-7500		Slide Block Guide Plate	슬라이드 블록 안내판	2	
G-65	SC-0543-2302		Screw (11/64" n=40)	홈이 납작 작은나사 (11/64" n=40)	4	
G-66	06-137A-7400		Level Feed Connecting Link	수평피이드 연결 링크 (K507)(C)	1	
G-67	06-141A-7400		Level Feed Crank	수평밀대 크랭크(C)	1	
G-68	SC-0253-7400		Screw (1/4" n=24)	홈이 냄비 작은나사 (1/4" n=24)	1	
G-69	06-140P-7400		Pin For G-67	연결핀(C)	1	
G-70	06-020C-7400		E-Ring (Ø 6)	E링 (Ø 6)	2	
G-71	06-139A-7400		Feed Rock Shaft Bushing (R)	수평밀대 뒷부싱(C)	1	
G-72	SC-0507-1230		Screw (15/64" n=28)	홈이 멈춤나사 (15/64" n=28)	1	
G-73	06-142A-7400		Collar For G-77	수평밀대 카라(C)	2	
G-74	SC-0129-7400		Screw (1/4" n=40)	홈이 멈춤나사 (1/4" n=40)	4	
G-75	06-143A-7400		Feed Rock Shaft Bushing (Front)	수평밀대 앞부싱(C)	1	
G-76	SC-0507-1230		Screw (15/64" n=28)	홈이 멈춤나사 (15/64" n=28)	1	
G-77	06-179A-5607		Feed Rock Shaft	수평밀대(C)	1	
G-78	SC-0128-7400		Screw (11/64" n=40)	홈이 냄비 작은나사 (11/64" n=40)	1	
G-79	06-106A-8270		Feed Bar	톱니 받침(C)	1	
G-80	06-147A-7400		Feed Bar Shaft	톱니 받침축(C)	1	
G-81	06-046W-7400		Washer For Feed Bar Shaft	톱니 받침 축 와셔	2	
G-82	06-152A-7400		Feed Bar Fork	톱니 받침 포오크 (KSM004)(C)	1	
G-83	SC-0106-7400		Screw (15/64" n=28)	육각 보울트(15/64" n=28)	1	
G-84	06-051W-7400		Washer For Feed Bar Fork	포크 쥘나사 와셔(C)	1	
G-85	06-053M-7400		Felt For Feed Bar Fork	포크 felt	1	
G-87	SC-A301-4119		Screw (9/64" n=40)	홈이 둥근납작 작은나사 (9/64" n=40)	1	

NOTE:

- ① C=KM-867-7
- C-1=KM-867
- D=KM-857-7
- D-1=KM-857

Feed Dog Lever & Hook Mechanism 톱니 레버 및 훅 관계

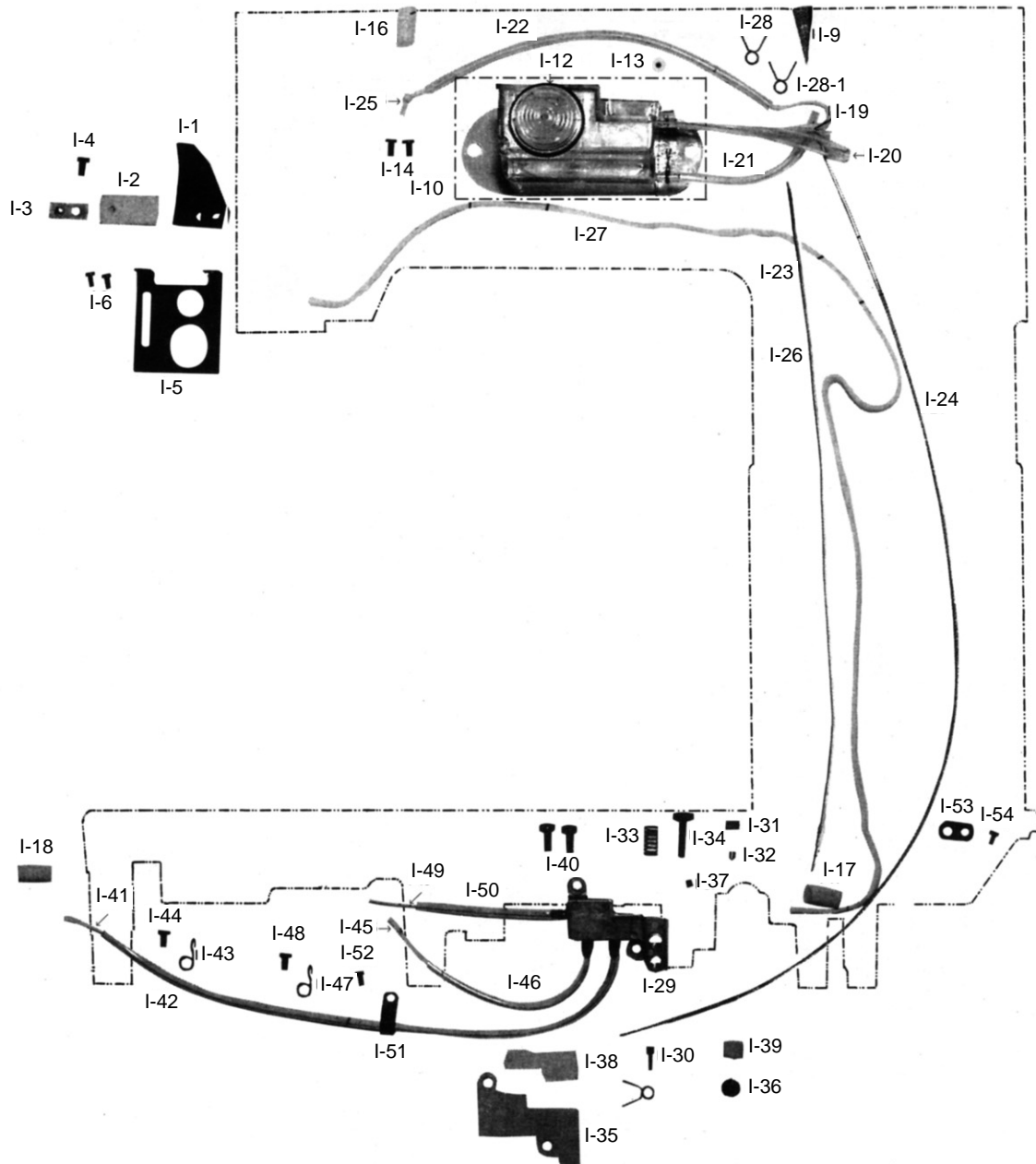




Ref. No.	Parts No.	Note	Name of Parts	품명	Q' ty	Applied Period
H-1	GP-022421-00	C,C-1	Lever For Feed Dog	톱니 레버	1	
H-5	GP-022421-00	D,D-1	Lever For Feed Dog	톱니 레버	1	
H-6 *	06-012A-8270	C,C-1	Feed Dog (3/32)	톱니 (3/32)	1	
H-7	09-079A-8570	D,D-1	Feed Dog	톱니	1	
H-10	SC-0175-1230	D,D-1	Screw (11/64" n=40)	홈볼이 납작 작은나사 (11/64" n=40)	1	
H-11	09-005C-8270	C,C-1	Feed Dog Lever Retainer Washer	톱니 레버 보강판	1	
H-12	SC-0543-2302	C,C-1	Screw (11/64" n=40)	홈볼이 납작 작은나사 (11/64" n=40)	2	
H-13	09-008S-8270		Screw For Feed Dog Lever Slide Block	슬라이더 블록 마개나사	1	
H-14	09-006S-8270		Shaft Feed Dog Lever Slide Block	슬라이더 블록 나사	1	
H-15	09-107A-8270		Feed Dog Lever Slide Block	톱니 레버 슬라이드 블록	1	
H-16	09-009W-8270		Washer For H-15	슬라이드 블록 washer	1	
H-17	SN-0116-8270		Nut (1/4" n=40)	육각너트 (1/4" n=40)	1	
H-18	06-008S-8270		Stud Screw For Feed Bar	톱니 받침나사	1	
H-19	SN-0101-1600		Nut (3/16" n=32)	육각너트 (3/16" n=32)	1	
H-20	09-127A-8677	C	Bushing For Hook Shaft	흑축 붓싱 (사질)	2	
H-21	09-127A-8677	D	Bushing For Hook Shaft	흑축 붓싱 (사질)	1	
H-22	09-128A-8670	C-1	Bushing For Hook Shaft	흑축 붓싱 (비사질)	2	
H-23	09-128A-8670	D-1	Bushing For Hook Shaft	흑축 붓싱 (비사질)	1	
H-26	SC-0508-1230	C,C-1	Screw (15/64" n=28)	홈볼이 멈춤나사 (15/64" n=28)	3	
H-29	44-029M-8670	D,D-1	Hook Shaft Felt	흑축 굵유 felt	3	
H-30	09-130A-8677	C	Hook Shaft	흑축 (사질)	2	
H-31	09-130A-8677	D	Hook Shaft	흑축 (사질)	1	
H-32	09-131A-8670	C-1	Hook Shaft	흑축 (비사질)	2	
H-33	09-131A-8670	D-1	Hook Shaft	흑축 (비사질)	1	
H-34	09-031A-8577	C	Hook	가마 HPF-490A (5) TR/CP	2	
H-35	09-031A-8577	D	Hook	가마 HPF-490A (5) TR/CP	1	
H-40	07-160A-7500	C,C-1	Bobbin	실토리 (보빈) 표준	2	
H-41	07-160A-7500	D,D-1	Bobbin	실토리 (보빈) 표준	1	
H-42	09-036A-8570	C-1	Hook	가마 HSH-31 (6)	2	
H-43	09-036A-8570	D-1	Hook	가마 HSH-31 (6)	1	
H-44	SC-0147-8270	C	Screw (M5×0.8)	접시머리 볼트 (M5×0.8)	3	
H-47	SC-0161-8677	D-1	Screw (9/64" n=40)	접시머리 볼트 (9/64" n=40)	3	
H-48	09-039W-8677	C	Hook Washer	흑 받침 washer	2	
H-49	09-039W-8677	D	Hook Washer	흑 받침 washer	1	
H-50	09-140A-8670	C,C-1	Opener	보빈 케이스 오프너(C)	2	
H-51	09-140A-8670	D,D-1	Opener	보빈 케이스 오프너(C)	1	
H-52	SC-A131-4522	C,C-1	Screw (1/8" n=44)	홈볼이 납작 작은나사 (1/8" n=44)	4	
H-53	SC-A131-4522	D,D-1	Screw (1/8" n=44)	홈볼이 납작 작은나사 (1/8" n=44)	2	
H-54	09-142A-8677	C	Opener Hdder	오프너 홀더 (사질)	2	
H-55	09-142A-8677	D	Opener Hdder	오프너 홀더 (사질)	1	
H-56	09-042A-8670	C-1	Opener Hdder	오프너 홀더 (비사질)	2	
H-57	09-042A-8670	D-1	Opener Hdder	오프너 홀더 (비사질)	1	
H-58	44-030M-8670	C,C-1	Opener Hdder Felt	오프너 잡이 felt	2	
H-59	44-030M-8670	D,D-1	Opener Hdder Felt	오프너 잡이 felt	1	
H-60	09-144A-8670	C,C-1	Opener Stopper	오프너 위치 스톱퍼	2	
H-61	09-144A-8670	D,D-1	Opener Stopper	오프너 위치 스톱퍼	1	
H-62	SC-0508-1230	C,C-1	Screw (15/64" n=28)	홈볼이 멈춤나사 (15/64" n=28)	3	
H-64	09-002A-7400	C,C-1	Hook Shaft Gear	기어 (소)	2	
H-65	09-002A-7400	D,D-1	Hook Shaft Gear	기어 (소)	1	
H-66	SC-A550-4517	C,C-1	Screw (1/4" n=40)	홈볼이 멈춤나사 (1/4" n=40)	9	
H-68 *	09-079A-8670	C,C-1	Needle Plate	침판 3/32	1	
H-69	09-080A-8570	D,D-1	Needle Plate	침판	1	
H-70	09-081S-8670	D,D-1	Screw For Needle Plate	바늘판 쥘나사	2	
H-71	SC-0302-8260	C,C-1	Screw (11/64" n=40)	접시머리 볼트 (11/64" n=40)	2	
H-72 *	GP-021129-00	C,C-1	Needle Plate(Cap)	침판(모자용)	1	

NOTE:

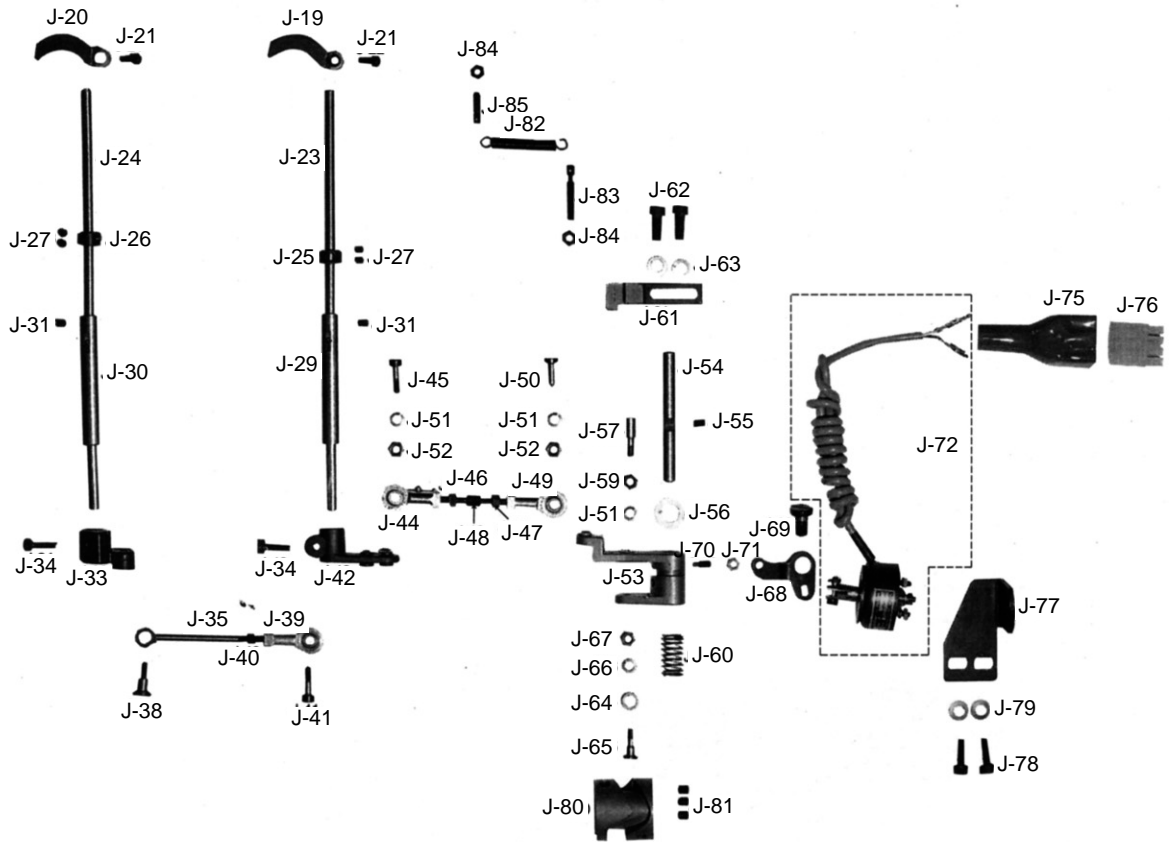
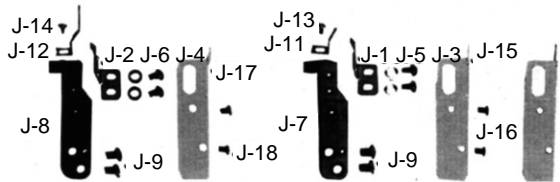
- ① C=KM-867-7
C-1=KM-867
D=KM-857-7
D-1=KM-857
- ② The " * " Mark is Option Parts



Ref. No.	Parts No.	Note	Name of Parts	품 명	Q' ty	Applied Period
I-1	44-133C-7500		Oil Cover	유방판(C)	1	
I-2	44-016M-7400		Oil Fdt For Thread Take-Up	실체기 급유 헬트(6-14)	1	
I-3	GP-009931-00		Oil Tube Choke Plate	기름막이 누름판	1	
I-4	06-024S-7400		Screw (3/16" n=32)	홈볼이 냄비 작은나사 (3/16" n=32)	1	
I-5	44-004A-7500		Dust Protector	먼지막이 판	1	
I-6	SC-0502-2302		Screw (9/64" n=40)	홈볼이 등근납작 작은나사 (9/64" n=40)	2	
I-9	44-009M-7500		Oil Filter	오일 필터	1	
I-10	44-014A-7500		Oil Tank Assembly	오일탱크 (조)	1	
I-12	44-144M-7500		O-Ring	오링	1	
I-13	44-021R-7400		Rubber Cap	베드 기름 마개	1	
I-14	SC-0307-4122		Screw (11/64" n=40)	홈볼이 납작 작은나사 (11/64" n=40)	2	
I-16	44-019M-7400		Fdt (B)	흑 몸체 전봇싱 헬트 (6-19)	2	
I-17	44-019M-7400		Oil Fdt	흑 몸체 전봇싱 헬트 (6-19)	1	
I-18	07-003M-7400		Oil Fdt	하측 앞봇싱 마개 헬트 (5-3)	1	
I-19	GP-034904-00		Oil Hose (L)	오일 탱크 호스 (6×9×13M/M)	2	
I-20	GP-034901-00		Oil Hose (S)	환류 파이프	1	
I-21	GP-034901-00		Oil Hose (Ø 3)	환류 파이프	2	
I-22	GP-034901-00		Oil Hose (Thread Take-Up)	환류 파이프	1	
I-23	GP-034901-00		Oil Hose (Feed Regulator Shaft)	환류 파이프	1	
I-24	GP-034901-00		Oil Hose (Oil Supply Terminal)	환류 파이프	1	
I-25	44-0000-1230		Oil wick	유심	1	
I-26	44-0000-1230		Oil wick	유심	1	
I-27	44-0000-1230		Oil wick	유심	1	
I-28	44-001C-1230		Tube Hdder Spring	오일 호스 집게	4	
I-28-1	44-201A-1230		Tube Hdder Spring (L)	오일 호스 집게	1	
I-29	44-072A-8670		Oil Supply Terminal Case	급유 터미널 케이스	1	
I-30	44-010C-1600		Oil Tube Pin	환류 파이프 니플	4	
I-31	44-094R-7500		Oil Adjusting Rubber	유량조절 고무	1	
I-32	44-095P-7500		Oil Adjusting Pin	유량조절 핀	1	
I-33	44-076G-8670		Spring For Oil Supply Adjusting Screw	유량조절 나사 고정 스프링	1	
I-34	SC-0141-8670		Screw (1/4" n=28)	홈볼이 납작 작은나사 (1/4" n=28)	1	
I-35	44-078A-8670		Gasket For Oil Supply Terminal	급유 터미널 가스켓	1	
I-36	04-104R-1230		Rubber Cap (L) For Oil Supply Terminal	바늘대 상봇싱 마개 (흰색) 40	1	
I-37	09-042R-7400		Cap (S) For Oil Supply Terminal	가마토데 기름마개	1	
I-38	44-081M-8670		Fdt (A) For Oil Supply Terminal	급유 터미널 헬트 (A)	1	
I-39	44-082M-8670		Fdt (B) For Oil Supply Terminal	급유 터미널 헬트 (B)	1	
I-40	SC-0307-1230		Screw (3/16" n=32)	홈볼이 납작 작은나사 (3/16" n=32)	2	
I-41	44-0000-1230		Oil wick	유심	1	
I-42	GP-034901-00		Oil Hose For Lower Shaft Bushing (F)	환류 파이프	1	
I-43	44-026G-7400		Tube Hdder	헬트잡이 스프링	1	
I-44	SC-0531-4125		Screw (9/64" n=40)	홈볼이 등근납작 작은나사 (9/64" n=40)	1	
I-45	44-0000-1230		Oil wick	유심	1	
I-46	GP-034901-00		Oil Hose For Lower Shaft Bushing (M)	환류 파이프	1	
I-47	44-026G-7400		Tube Hdder	헬트잡이 스프링	4	
I-48	SC-0531-2302		Screw (9/64" n=40)	홈볼이 등근납작 작은나사 (9/64" n=40)	3	
I-49	44-0000-1230		Oil wick	유심	1	
I-50	GP-034901-00		Oil Hose For Feed Rock Bushing (F)	환류 파이프	1	
I-51	44-111C-7400		Oil Wick Setting Plate	유심 헬트 고정판 (6-7)	1	
I-52	SC-0531-2302		Screw (9/64" n=40)	홈볼이 등근납작 작은나사 (9/64" n=40)	1	
I-53	44-084M-7500		Supporter For Oil Terminal Tube	오일 터미널 튜브 지지판	1	
I-54	SC-0531-2302		Screw (9/64" n=40)	홈볼이 등근납작 작은나사 (9/64" n=40)	1	

NOTE:

- ① C=KM-867-7
- C-1=KM-867
- D=KM-857-7
- D-1=KM-857





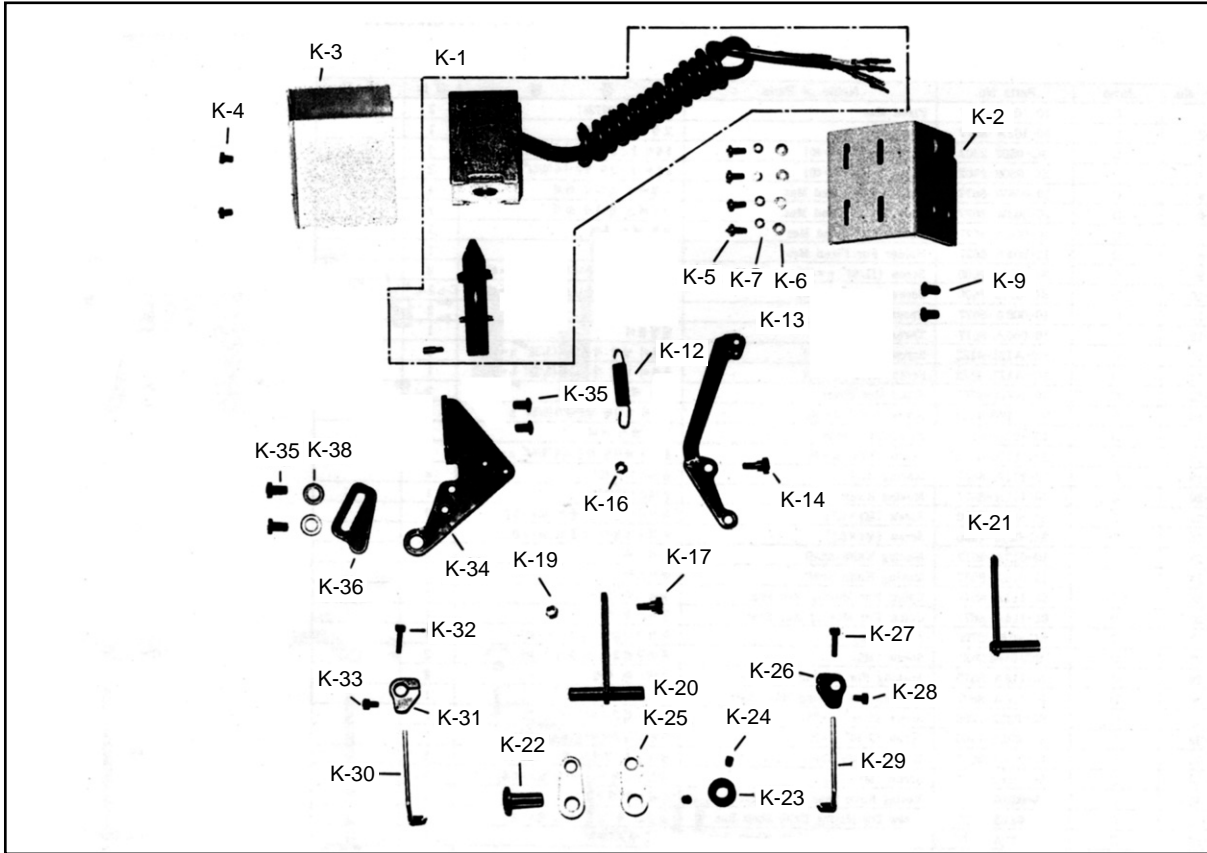
Ref. No.	Parts No.	Note	Name of Parts	품명	Q'ty	Applied Period
J-1	GP-025627-00	C	Fixed Mes	고정 메스 (37728)	2	
J-2	GP-025627-00	D	Fixed Mes	고정 메스 (37728)	1	
J-3	SC-0502-2302	C	Screw (9/64" n=40)	흡블이 등근납작 작은나사 (9/64" n=40)	4	
J-4	SC-0502-2302	D	Screw (9/64" n=40)	흡블이 등근납작 작은나사 (9/64" n=40)	2	
J-6	10-003W-8677	C	Washer For Fixed Mes	고정 메스 쥘나사 외서	4	
J-6	10-003W-8677	D	Washer For Fixed Mes	고정 메스 쥘나사 외서	2	
J-8	10-004A-8677	C	Holder For Fixed Mes	고정 메스 홀더	2	
J-8	10-004A-8677	D	Holder For Fixed Mes	고정 메스 홀더	1	
J-9	SC-0119-7600	C	Screw (11/64" n=40)	흡블이 질시 작은나사 (11/64" n=40)	3	
J-11	10-006A-8677	C	Thread Catcher	밀실잡이	2	
J-12	10-006A-8677	D	Thread Catcher	밀실잡이	1	
J-13	SC-A121-4122	C	Screw (3/32" n=56)	흡블이 납작 작은나사 (3/32" n=56)	2	
J-14	SC-A121-4122	D	Screw (3/32" n=56)	흡블이 납작 작은나사 (3/32" n=56)	1	
J-15	10-108A-8677	C	Fixed Mes Cover	고정 메스 커버	2	
J-16	SC-A170-4124	C	Screw (9/64" n=40)	흡블이 비워딩 작은나사 (9/64" n=40)	4	
J-17	10-109A-8577	D	Fixed Mes Cover	고정 메스 커버	1	
J-18	SC-A170-4124	D	Screw (9/64" n=40)	흡블이 비워딩 작은나사 (9/64" n=40)	2	
J-19	10-111A-8670	C	Moving Knife	동메스 (37720)	2	
J-20	10-111A-8670	D	Moving Knife	동메스 (37720)	1	
J-21	SC-0211-7500	C	Screw (M4×0.7)	육각구멍블이 보울트 (M4×0.7)	3	
J-23	10-113A-8677	C	Moving Knife Shaft	동메스축(C)	2	
J-24	10-113A-8677	D	Moving Knife Shaft	동메스축(C)	1	
J-25	10-114A-8677	C	Collar For Moving Mes Shaft	동메스축 카라	2	
J-26	10-114A-8677	D	Collar For Moving Mes Shaft	동메스축 카라	1	
J-27	SC-0164-2700	C	Screw (M5)	육각구멍블이 멈춤나사 (M5)	6	
J-29	10-116A-8677	C	Bushing For Moving For Mes Shaft	동메스축 붓싱	2	
J-30	10-116A-8677	D	Bushing For Moving For Mes Shaft	동메스축 붓싱	1	
J-31	SC-0352-7400	C	Screw (3/16" n=28)	흡블이 멈춤나사 (3/16" n=28)	3	
J-33	10-118A-8677	C	Moving Knife Shaft Crank (L)	동메스축 크랭크 (좌)(C)	1	
J-34	SC-0162-5607	C	Screw (M5×0.8)	육각구멍블이 보울트 (M5×0.8)	2	
J-35 #	10-120A-8677	C	Moving Knife Shaft Connection Rod	동메스 축 연결 로드(C)	1	
J-38	10-021S-8677	C	Screw For Moving Knife Shaft Rod	동메스 축 연결 로드 쥘나사	1	
J-39	10-220A-8577	C	Joint For Moving Knife Shaft Rod	로드 앤드 (좌)	1	
J-40	10-033C-7507	C	Nut For Joint	볼 조인트 쥘너트 (우)	1	
J-41	10-024S-8677	C	Stud Screw For J-39	동메스 축 연결 조인트 쥘나사	1	
J-42	10-126A-8677	C, D	Moving Knife Shaft Crank (R)	동메스 축 크랭크 (우)	1	
J-44	10-221A-8577	C, D	Connection Joint (L) For J-42	로드 앤드 (좌)	1	
J-45	10-024S-8677	C, D	Stud Screw For J-44	동메스 축 연결 조인트 쥘나사	1	
J-46	10-036C-7507	C, D	Nut (L) For J-44	볼 조인트 쥘너트 (좌)	1	
J-47	10-033C-7507	C, D	Nut (R) For J-44	볼 조인트 쥘너트 (우)	1	
J-48	10-034A-7507	C, D	Length Adjusting Rod	볼 조인트 연결봉 (1/16" -1/2")	1	
J-49	10-220A-8577	C, D	Joint (R) For Thread Trimming Rock Link	로드 앤드 (우)	1	
J-50	10-034S-7507	C, D	Stud Screw For J-49	요동 링크 연결 조인트 단나사	1	
J-51	07-011W-1230	C, D	Washer For J-49	가마잡이 외서	2	
J-52	10-033C-7507	C, D	Nut (R) For J-49	볼 조인트 쥘너트 (우)	1	
J-53	10-034A-8677	C, D	Thread Trimming Rock Link	사절요동 링크 (H/P)	1	
J-54	10-013A-7507	C, D	Thread Trimming Rocker Link Shaft	사절요동 링크 축	1	
J-55	10-017S-8577	C, D	Screw For J-54	동메스 축 붓싱 고정나사	1	
J-56	10-044R-5607	C, D	Cushion Rubber	쿠션고무 (B)	1	
J-57	10-050S-8577	C, D	Stopper Pin Screw	스토퍼 핀 나사	1	
J-59	10-033C-7507	C, D	Nut For Stopper Pin Screw	볼 조인트 쥘너트 (우)	1	
J-60	41-288G-7500	C, D	Stopper Pin Return Spring	스토퍼핀 복귀 스프링	1	
J-61	10-129A-7507	C, D	Holder For Stopper Pin	사절 캠 운동 핀 홀더	1	
J-62	SC-0108-2350	C, D	Screw (M6)	육각구멍블이 보울트 (M6)	2	
J-63	01-020W-2350	C, D	Washer For J-61	싱크로 베이스 스프링 외서 (Ø6)	2	
J-64	10-166A-7507	C, D	Rdler For Thread Timming Cam	로올러(C)	1	
J-65	10-067S-7507	C, D	Stud Screw For J-64	사절 캠 로올러 단나사	1	
J-66	07-011W-1230	C, D	Washer For J-65	가마잡이 외서	1	
J-67	10-033C-7507	C, D	Nut For J-65	볼 조인트 쥘너트 (우)	1	
J-68	10-554A-7507	C, D	Clutch Lever	클러치 레버	1	
J-69	10-053S-7507	C, D	Stud Screw For Clutch Lever	클러치 레버 단나사	1	
J-70	10-551S-7507	C, D	Clutch Lever Pin Screw	클러치 레버 핀 나사	1	
J-71	SN-0101-1600	C, D	Nut (11/64" n=40)	육각너트 (11/64" n=40)	1	
J-72	10-056A-7507	C, D	Thread Trimming Solenoid Ass'y (4)	사절 솔레노이드 (조)	1	
J-75	11-019M-2350	C, D	Tube For J-72	솔레노이드 튜브	1	
J-76	11-018M-2350	C, D	Plug For J-72	솔레노이드 플러그	1	
J-77	GP-037285-00	C, D	Trimming Solenoid Bracket	사절 솔레노이드 브라켓	1	
J-78	SC-0109-2350	C, D	Screw (M6)	육각구멍블이 보울트 (M6)	2	
J-79	01-020W-2350	C, D	Washer For J-77	싱크로 베이스 스프링 외서 (Ø6)	4	
J-80	GP-015702-00	C, D	Thread Trimming Cam	사절 캠	1	
J-81	SC-A308-4517	C, D	Screw (1/4" n=40)	육각구멍블이 멈춤나사 (1/4" n=40)	3	
J-82	10-021G-7507	C, D	Thread Trimming Return Spring	사절 리턴 스프링	1	
J-83	06-040S-1600	C, D	Adjusting Screw (A) For Return Spring	스프링 걸이 축 나사	1	
J-84	SN-0101-1610	C, D	Nut (11/64" n=40)	육각너트 (11/64" n=40)	2	
J-85	10-019S-7507	C, D	Adjusting Screw (B) For Return Spring	리턴 스프링걸이 축 나사	1	

NOTE:

- ① C=KM-867-7
C-1=KM-867
D=KM-857-7
D-1=KM-857
- ② Refer to page 30 for items marked with an asterisk (#)

K

Wiper Mechanism 와이퍼 관계



Ref. No.	Parts No.	Note	Name of Parts	품명	Q'ty	Applied Period
K-1	11-001A-8677	C, D	Wiper Solenoid Ass'y (4)	와이퍼 솔레노이드(조)	1	
K-2	11-102A-7507	C, D	Wiper Solenoid Bracket	와이퍼 솔레노이드 브라켓(C)	1	
K-3	11-003A-7507	C, D	Wiper Solenoid Cover	와이퍼 솔레노이드 커버	1	
K-4	SC-0531-2302	C, D	Screw (9/64" n=40)	흡블이 등근납작 작은나사 (9/64" n=40)	3	
K-5	10-061S-9577	C, D	Screw (M3×0.5)	흡블이 냄비 작은나사 (M3×0.5)	4	
K-6	10-061S-9577	C, D	Washer For K-1	솔레노이드 부착 평와셔	4	
K-7	10-061S-9577	C, D	Spring Washer For K-1	솔레노이드 부착 스프링 와셔	1	
K-9	SC-0179-3710	C, D	Screw (11/64" n=40)	흡블이 납작 작은나사 (11/64" n=40)	2	
K-12	11-013G-7507	C, D	Return Spring For K-1	와이퍼 솔레노이드 리턴 스프링	1	
K-13	11-014A-7507	C, D	Link "A" Ass'y	와이퍼 링크 A (조)	1	
K-14	11-015S-7507	C, D	Stud Screw For K-13-3	와이퍼 링크 A 연결 단나사	1	
K-16	11-017C-7507	C, D	Nut For K-13-3	와이퍼 링크 A 연결 단나사 너트	1	
K-17	11-015S-7507	C, D	Stud Screw For K-21-1, K-22-1	와이퍼 링크 A 연결 단나사	1	
K-19	11-017C-7507	C, D	Stud Nut For K-20-1, K-21-1	와이퍼 링크 A 연결 단나사 너트	1	
K-20	11-021A-7507	C	Wiper Shaft Ass'y	와이퍼 가이드 축(조) - 40MM	1	
K-21	11-021A-8577	D	Wiper Shaft Ass'y	와이퍼 가이드 축(조) - 295MM	1	
K-22	11-022A-7507	C, D	Wiper Link Shaft	와이퍼 링크축	1	
K-23	11-023A-7507	C, D	Collar For K-22	와이퍼 링크축 카라	1	
K-24	SC-0105-7500	C, D	Screw (M4)	육각구멍볼이 보울트(M4)	2	
K-25	11-125A-7507	C, D	Wiper Link "C"	와이퍼 링크 "C"	2	
K-26	11-026A-7507	C	Wiper Holder	와이퍼 잡이	2	
K-27	SC-0298-7500	C	Screw (M3×0.5)	육각구멍볼이 보울트 (M3×0.5)	2	
K-28	SC-0132-7500	C	Screw (M3)	육각구멍볼이 보울트 (M3)	2	
K-29	11-029A-7507	C, D	Wiper (Right)	와이퍼 "우" (조)	1	
K-30	11-029B-7507	C	Wiper (Left)	와이퍼 "좌" (조)	1	
K-31	11-026A-7507	D	Wiper Holder	와이퍼 잡이	1	
K-32	SC-0298-7500	D	Screw (M3×0.5)	육각구멍볼이 보울트 (M3×0.5)	1	
K-33	SC-0132-7500	D	Screw (M3)	육각구멍볼이 보울트 (M3)	1	
K-34	11-030A-7507	C, D	Wiper Link Body	와이퍼 링크부착 몸체	1	
K-35	06-024S-7400	C, D	Screw (3/16" n=32)	흡블이 냄비 작은나사 (3/16" n=32)	4	
K-36	11-032P-7507	C, D	Stopper	스토퍼	1	
K-38	10-020W-2700	C, D	Washer For K-36	스토퍼 쥘 와셔	2	

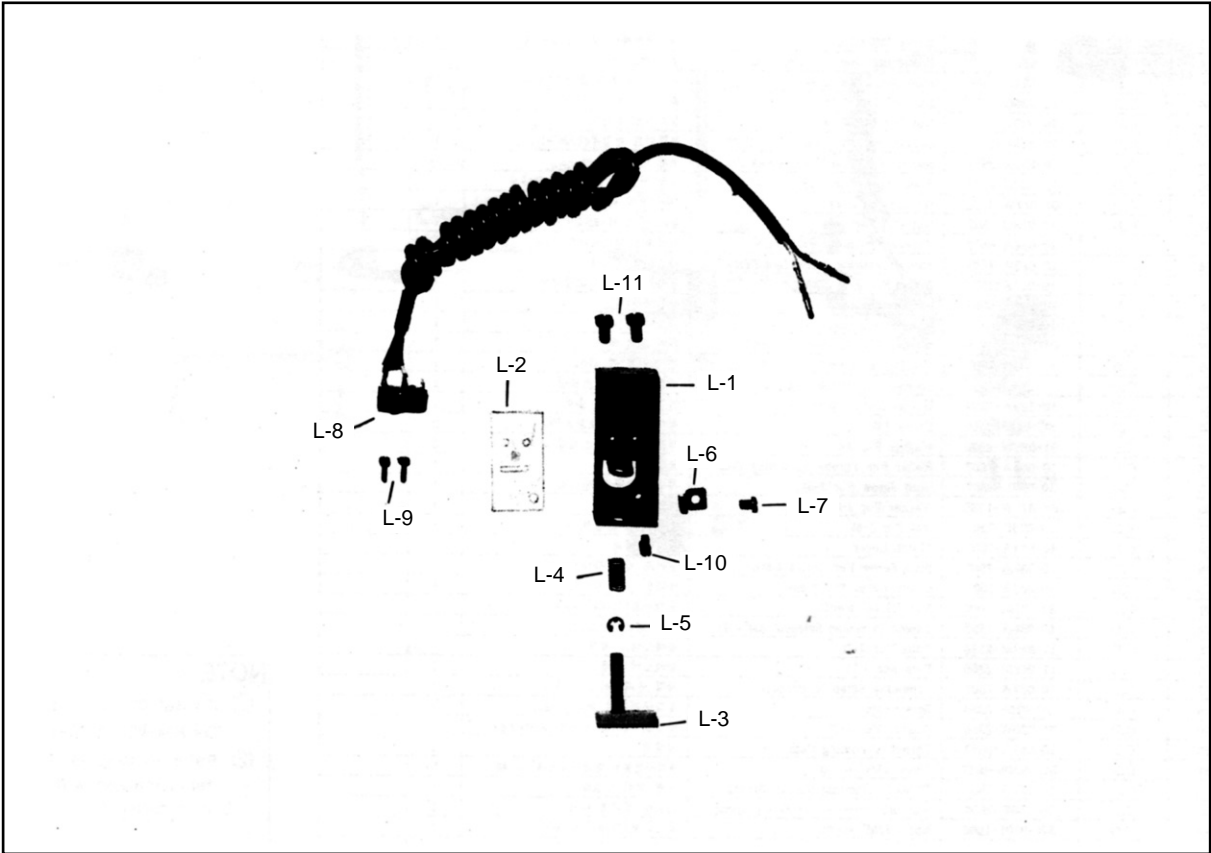
NOTE:

- ① C=KM-867-7
- C-1=KM-867
- D=KM-857-7
- D-1=KM-857



Reverse Button Mechanism

역진 버튼 관계

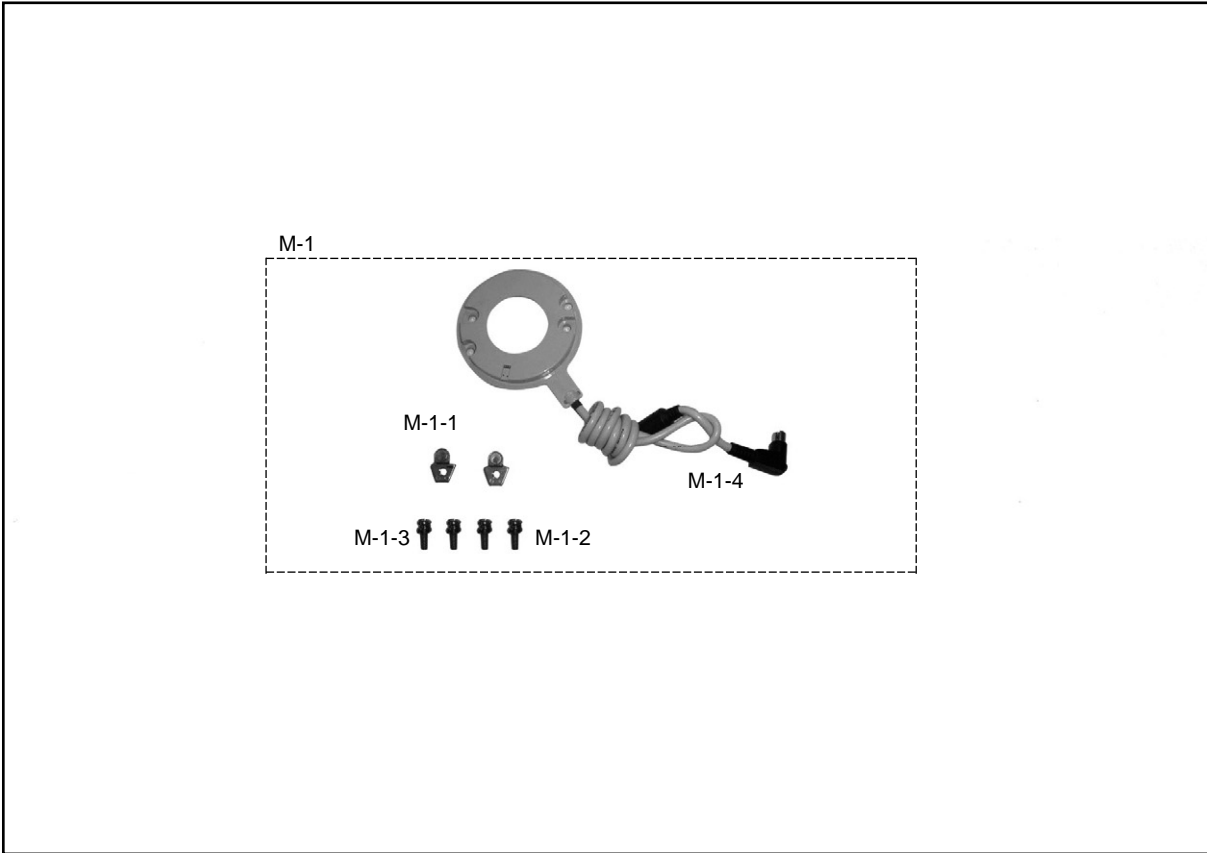


Ref. No.	Parts No.	Note	Name of Parts	품명	Q' ty	Applied Period
L-1	GP-022654-00	C,D	Reverse Button Case	역진 버튼 케이스	1	
L-2	12-002A-7507	C,D	Insulation Film	역진 버튼 스위치 절연필름	1	
L-3	12-013A-7507	C,D	Reverse Button Assembly	역진 버튼 (조)	1	
L-4	12-004A-7507	C,D	Spring For Reverse Button	역진 버튼 스프링	1	
L-5	06-033M-3800	C,D	E-Ring(Ø3)	톱니 받침 블록측 E링 3	1	
L-6	12-006P-7507	C,D	Stopper For Reverse Button	역진 버튼 스톱퍼	1	
L-7	SC-0531-2302	C,D	Screw (9/64" n=40)	흡블이 동근납작 작은나사 (9/64" n=40)	1	
L-8	12-003A-8577	C,D	Reverse Button S/W Ass'y(4)	역진 버튼 스위치(조)	1	
L-9	SC-0126-3800	C,D	Screw (3/32" n=56)	흡블이 냄비 작은나사(3/32" n=56)	2	
L-10	SC-0195-7507	C,D	Screw (M4×0.7)	흡블이 납작 작은나사(M4×0.7)	1	
L-11	SC-0543-2302	C,D	Screw (11/64" n=40)	흡블이 납작 작은나사 (11/64" n=40)	2	

NOTE:

- ① C=KM-867-7
- C-1=KM-867
- D=KM-857-7
- D-1=KM-857

Synchronizer 싱크로나이저 관계

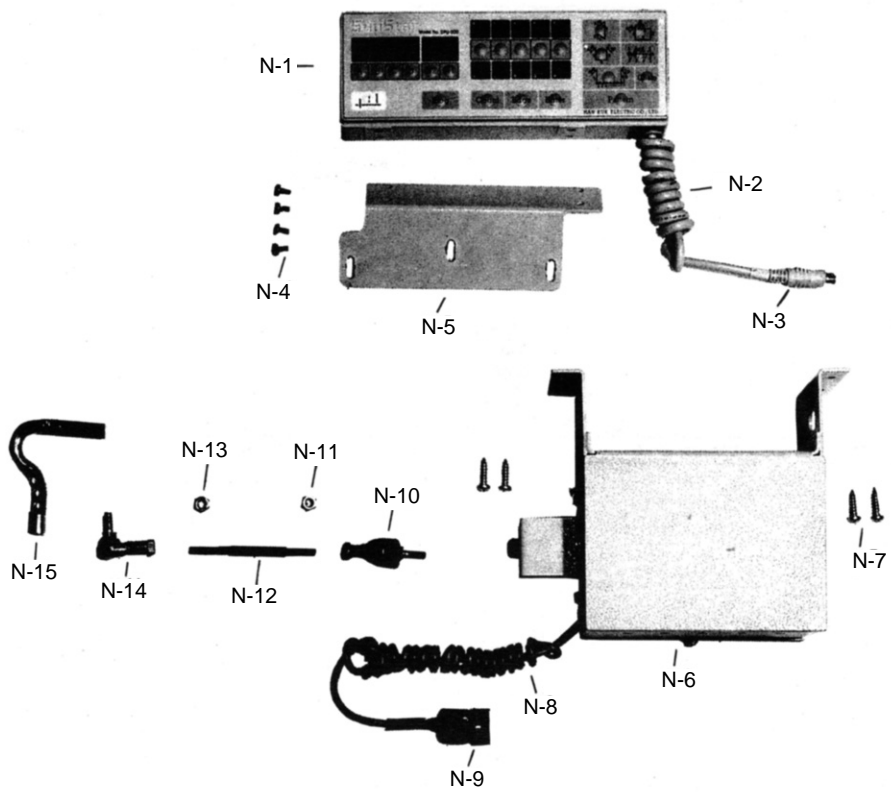


Ref. No.	Parts No.	Note	Name of Parts	품 명	Q' ty	Applied Period
M-1			Synchronizer Ass'y	싱크로나이저(조)		
M-1-1	11-020A-2500		Magnetic Holder	마그네틱 홀더	2	
M-1-2	11-022W-2500		Washer For M-1-1	마그네틱 홀더 와셔	4	
M-1-3	11-021S-2500		Screw For M-1-1	마그네틱 홀더 집나사	4	
M-1-4	12-1000-SE55		Synchronizer Ass'y (Servo)	싱크로나이저(조)Servo	1	

NOTE:

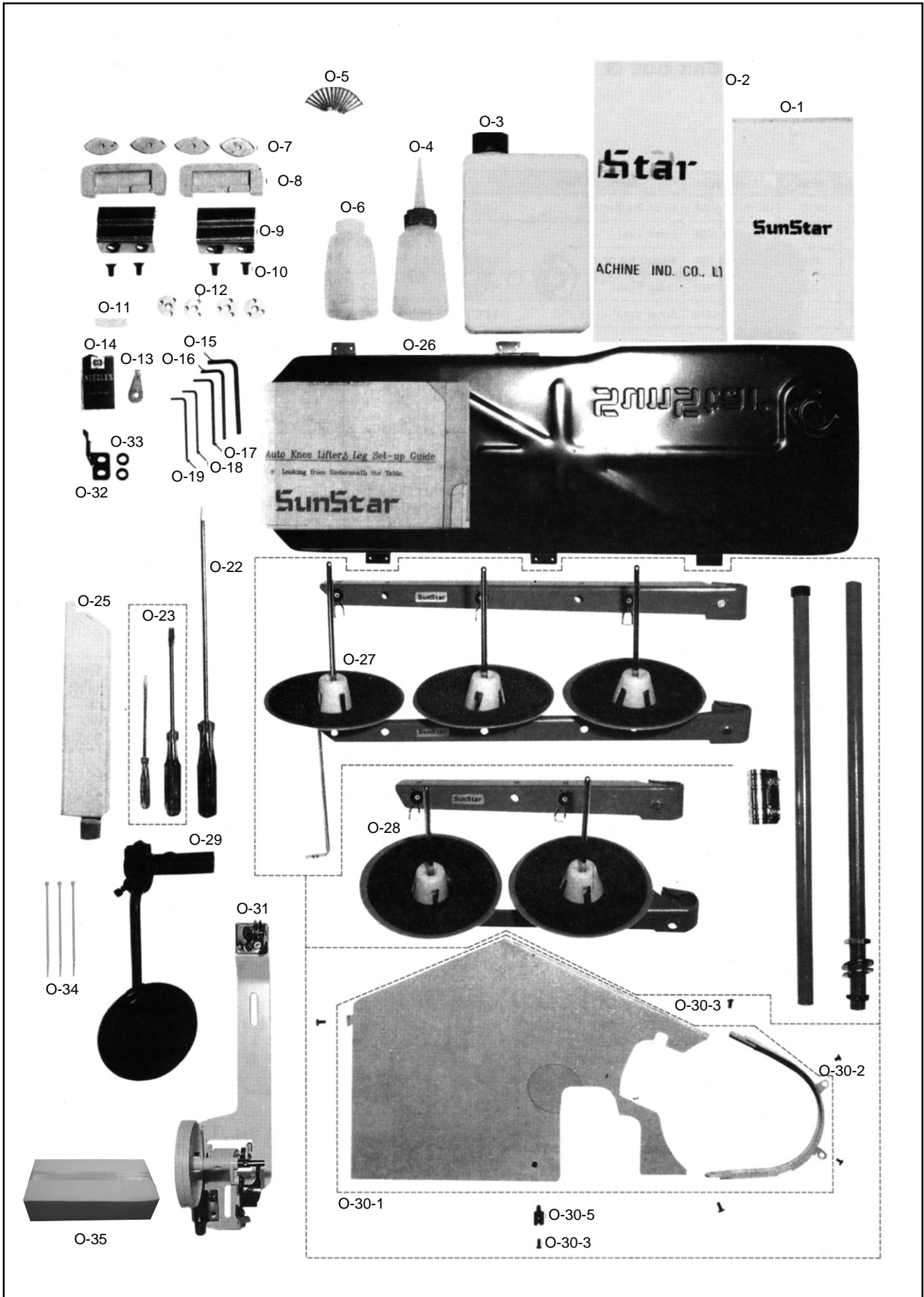
- ① C=KM-867-7
- C-1=KM-867
- D=KM-857-7
- D-1=KM-857

Program Unit Box & Presser Foot Lifting Solenoid Mechanism 프로그램 유닛 및 노루발 올림 장치 관계





Accessories 액세서리







Ref. No.	Parts No.	Note	Name of Parts	품명	Q' ty	Applied Period
O-1	91-001 C-1230		Accessory Bag	액세서리 봉투	1	
O-2	91-001 C-8270		Head Cover	미싱카바(대)	1	
O-3	GP-022450-00		Oil	오일캔(특종)	1	
O-4	91-011 C-1230		Oil Tank	오일주유통	1	
O-5			Nail	못	16	
O-6	91-002 C-7400		Oiler	유차병	1	
O-7	91-103 R-7400		Head Cushion	힌지 고무(소)	4	
O-8	91-106 R-7400		Rubber Cushion	힌지 고무(대) (White)	2	
O-9	91-004 C-7400		Head Hinge	힌지쇠	2	
O-10	SC-0118-7400		Screw (1/4" n=24)	홈볼이 접시 작은나사 (1/4" n=24)	4	
O-11	44-024 M-7500		Felt	윗실 굵유 펠트	1	
O-12	07-060 A-7500		Bobbin	실토리(보빈) 표준	4	
O-13	91-007 C-7400		Needle Thread Inserting Guide	실끼기	1	
O-14			Needle	바늘(#DP5×18)	5	
O-15	91-002 C-2700	C, D	L Wrench (5mm)	L렌치 (5mm)	1	
O-16	91-001 C-3800	C, D	L Wrench (4mm)	L렌치 (4mm)	1	
O-17	91-003 C-2700		L Wrench (3mm)	L렌치 (3mm)	1	
O-18	91-004 C-2700	C, D	L Wrench (2.5mm)	L렌치 (2.5mm)	1	
O-19	91-001 C-2700	C, D	L Wrench (2mm)	L렌치 (2mm)	1	
O-22	91-002 C-1230		Driver (Large)	드라이버(大)	1	
O-23	91-003 C-1230		Driver (Middle, Small)	드라이버(中, 小)	1	
O-25	90-003 A-8670		Head Rest	두부 지지봉	1	
O-26	44-002 A-8130		Oil Pan Assembly	오일 팬(조)	1	
O-27	91-008 A-7400	C, C-1	Thread Stand Assembly	3본 사립봉	1	
O-28	91-007 A-2302	D, D-1	Thread Stand Assembly	실패꽃이(조)	1	
O-29	43-100 A-7500		Knee Lifting Pad Assembly	무릎올림(조)	1	
O-30-1	60-001 A-8570		Belt Cover Assembly	벨트 커버(조)	1	O-30 Belt Cover Assembly
O-30-2	SC-0158-3710		Screw (9/64" n=40)	접시머리 보울트 (9/64" n=40)	2	
O-30-3	SC-0543-4525		Screw (11/64" n=40)	홈볼이 등근납작 작은나사 (11/64" n=40)	4	
O-30-5	60-006 P-8670		Pin For Belt Cover "B"	벨트 커버(B) 지지핀	1	
O-31	41-101 A-1230		Bobbin Winder Assembly	실감기(조)	1	
O-32	GP-025627-00		Fixed Mes	고정메스(37728)	1	
O-33	10-003 W-8677		Washer for Fixed Mes	고정메스 쥘나사 외서	4	
O-34	02-003 A-2700	C, D	Clip	나일론 클립	5	
O-35	99-011 M-8570		Inner Box	인너 박스	1	


NOTE:

- ① C=KM-867-7
- C-1=KM-867
- D=KM-857-7
- D-1=KM-857

P

Gauge Parts 게이지 부분

Gauge Size	Ref. No.	D-7	D-8	H-6	H-68
	Model	Needle Clamp	Presser Foot	Feed Dog	Needle Plate
1/16(1.6mm)	C				
	C-1				
3/32(2.4mm)	C	02-121A-7400	05-110A-7400	06-012A-8270	09-079A-8670
	C-1				
1/8(3.2mm)	C	02-321A-7400	05-310A-7400	06-112A-8270	02-082A-8670
	C-1				
1/4(6.4mm)	C	02-921A-7400	05-910A-7400	06-116A-8270	09-085A-8670
	C-1				

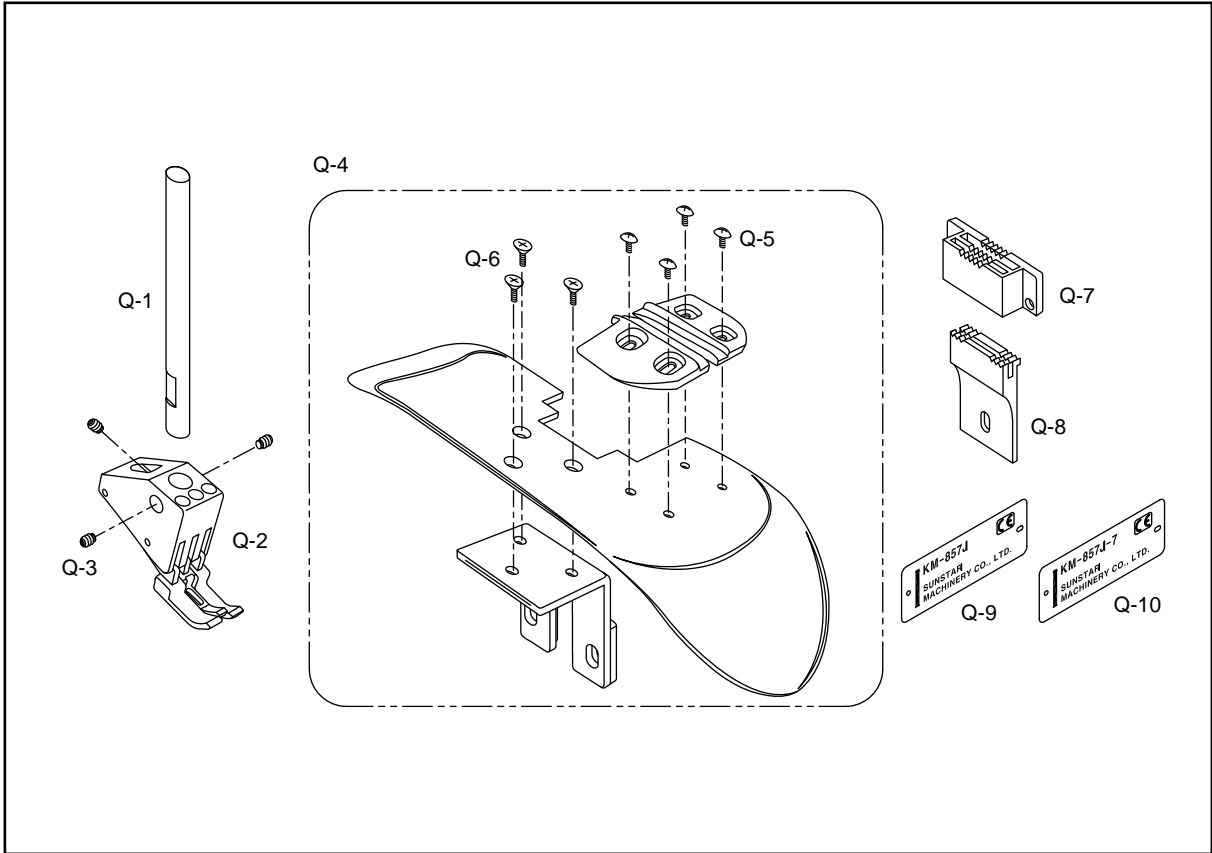
	Ref. No.	J-35	J-36	J-37
	Model	1/16" ~ 7/16" (1.6mm ~ 11.1mm)	1/16" ~ 7/16" (1.6mm ~ 11.1mm)	1/16" ~ 7/16" (1.6mm ~ 11.1mm)
Moving Knife Shaft Connection Rod	C	10-020A-8677	10-120A-8677	10-220A-8677

NOTE:

- ① C=KM-867-7
- C-1=KM-867
- D=KM-857-7
- D-1=KM-857



Reinforcement Stitch Mech 보강스티치 관계



Ref. No.	Parts No.	Note	Name of Parts	품명	Q'ty	Applied Period
Q-1	GP-039243-00	D, D-1	Reinforcement Sttch Presser Bar	보강스티치용 누름대	1	C-6
Q-2	GP-029012-00	D, D-1	Reinforcement Sttch Presser Foot	보강스티치용 노루발	1	C-9
Q-3	16-010S-2000	D, D-1	Screw (M6×P1.0)	무두나사(M6×P1.0)	3	C-7
Q-4	GP-029040-00	D, D-1	Attachment for Reinforcement Sttch	보강스티치 어태치먼트	1	
Q-5	91-029S-1000	D, D-1	Screw (M4×P0.7)	동근머리나사(M4×P0.7)	4	
Q-6	09-040S-3701	D, D-1	Screw (M4×P0.7)	접시나사(M4×P0.7)	3	
Q-7	GP-029038-00	D, D-1	Reinforcement Sttch Needle Plate	보강스티치용 침판	1	H-69
Q-8	GP-029035-00	D, D-1	Reinforcement Sttch Feed Dog	보강스티치용 톱니	1	H-7
Q-9	GP-029039-00	D-1	Model Mark (KM-857J)	모델 마크 (KM-857J)	1	A-36
Q-10	GP-029055-00	D	Model Mark (KM-857J-7)	모델 마크 (KM-857J-7)	1	A-35

NOTE:
 ① C=KM-867-7
 C-1=KM-867
 D=KM-857-7
 D-1=KM-857

